

Obstáculos de más de 100 m no actualizados, ver correcciones manuscritas GEN 0.5 //

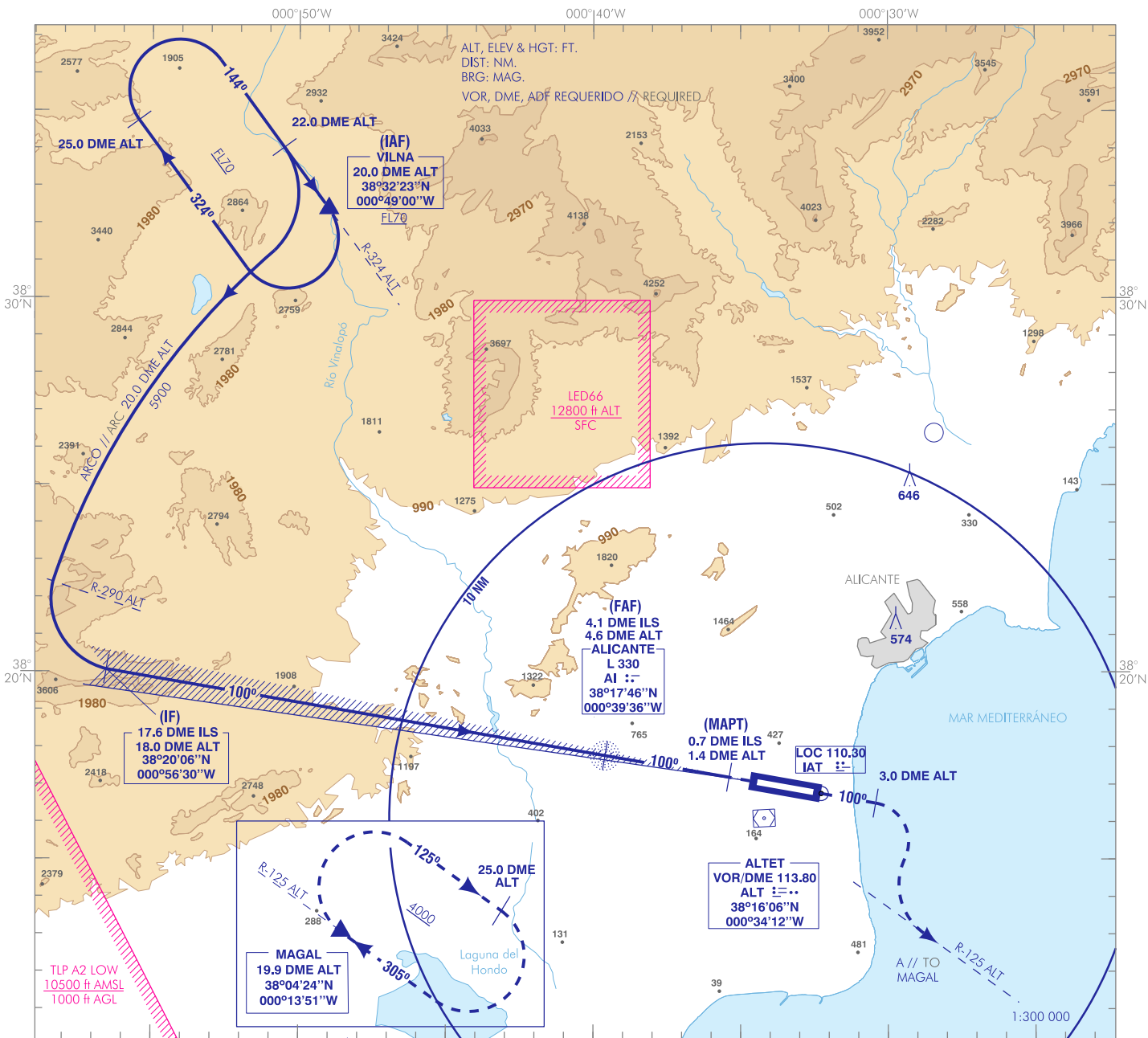
Obstacles of more than 100 m not up-to-date, see hand amendments on section GEN 0.5

CARTA DE APROXIMACIÓN
POR INSTRUMENTOS-OACI

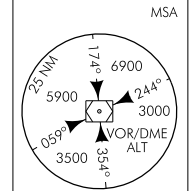
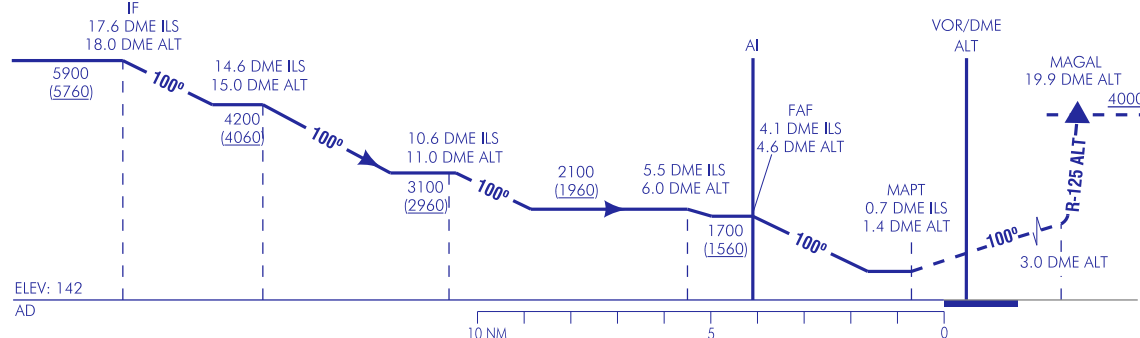
ELEV AD
142
VAR 1°E (2020)

APP 120.400
TWR 118.155
GMC 130.655
ATIS 120.080

ALICANTE/Alicante-Elche
Miguel Hernández
LOC A



FRUSTRADA: SUBIR EN RUMBO MAGNÉTICO 100° HASTA 3.0 DME ALT, VIRAR A LA DERECHA PARA INTERCEPTAR Y SEGUIR R-125 ALT DIRECTO A MAGAL SUBIENDO A 4000 PARA INTEGRARSE A LA ESPERA.
MISSED APCH: CLIMB ON MAGNETIC HEADING 100° UP TO 3.0 DME ALT, TURN RIGHT TO INTERCEPT AND FOLLOW R-125 ALT DIRECT TO MAGAL CLIMBING TO 4000 TO JOIN THE HOLDING.



CAMBIOS: NOMBRE DEL AD, ÁREAS TLP.
CHANGES: NAME OF AD, TLP AREAS.

HGT REF ELEV AD		A	B	C	D
OCA/H		RESTRINGIDA A OCA/H DE CIRCUITO POR PENDIENTE EXCESIVA EN FNA RESTRICTED TO OCA/H CIRCUIT DUE TO EXCESSIVE SLOPE IN FNA			
STA	2.5%				
En círculo (H) sobre Circling (H) over		960 (820)	1090 (950)	1240 (1100)	1370 (1230)

GS	kt	80	100	120	140	160	180
FAF-THR:	min:s						
FAF-MAPT: 3.4 NM	min:s	2:32	2:02	1:41	1:27	1:16	1:08
ROD:	ft/min						

ALT/HGT DME () FNA										
13	12	11	10	9	8	7	6	5	4	3

→ ALICANTE/Alicante-Elche Miguel Hernández AD

REQUISITOS DE LA BASE DE DATOS AERONÁUTICA
 AERONAUTICAL DATABASE REQUIREMENTS

PROCEDIMIENTOS DE APROXIMACIÓN POR INSTRUMENTOS // INSTRUMENT APPROACH PROCEDURES

LOC A

PUNTO POINT	LATITUD LATITUDE	LONGITUD LONGITUDE	AZIMUT VERDADERO TRUE BEARING	DISTANCIA DME DME DISTANCE (NM)
VILNA (IAF)	38°32'23.0"N	000°49'00.3"W	325.00° (ALT)	20.00 DME ALT
IF	38°20'06.2"N	000°56'30.1"W	280.06° (LOC IAT)	17.58 DME ILS
L AI (FAF)	38°17'46.2"N	000°39'36.0"W	–	–
MAPT	38°17'11.6"N	000°35'22.5"W	280.06° (LOC IAT)	0.70 DME ILS
Aproximación final de no precisión - Pendiente (Ángulo de descenso) // Non-precision final approach - Slope (Descent angle)				–