

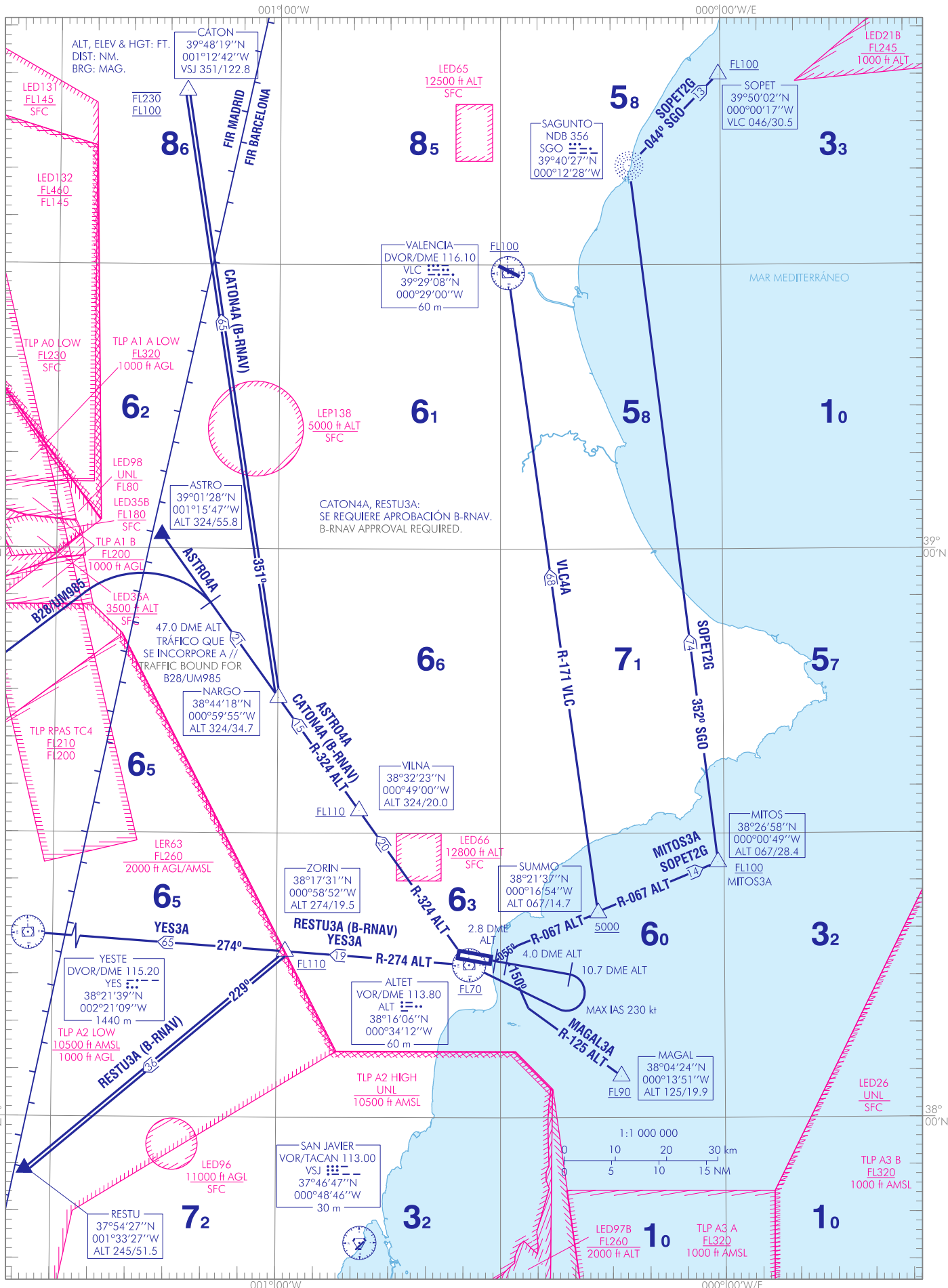
CARTA DE SALIDA NORMALIZADA
 VUELO POR INSTRUMENTOS (SID)-OACI

VAR 1°E (2020)

TA 6000

APP 120.400
 118.800
 TWR 118.155

CAMBIOS: NOMBRE DEL AD, ÁREAS TLP.
 CHANGES: NAME OF AD, TLP AREAS.



INTENCIONADAMENTE EN BLANCO
INTENTIONALLY BLANK

ALICANTE/Alicante-Elche Miguel Hernández AD

SALIDAS NORMALIZADAS POR INSTRUMENTOS (SID)

PISTA 10

NOTA APLICABLE A TODAS LAS SID:

– AUTORIZACIÓN INICIAL ATC: ascender hasta 6000 ft y esperar posterior autorización.

SALIDA ASTRO CUATRO ALPHA (ASTRO4A). Sujeta a la actividad de la LED66.

Subir en rumbo de pista hasta 10.7 DME ALT. Virar a la derecha (IAS MAX en viraje 230 kt), directo a cruzar VOR/DME ALT a FL70 o superior. Proceder por R-324 ALT directo a cruzar VILNA a FL110 o superior. Directo a NARGO. Directo a ASTRO.

Pendiente mínima de ascenso 5.0% hasta FL70.

Nota: Con el fin de evitar la zona LED35B, las aeronaves que procedan vía B-28 y UM-985 en ruta a DVOR/DME YES iniciarán el viraje en 47.0 DME ALT.

SALIDA CATON CUATRO ALPHA (CATON4A) B-RNAV. Sujeta a la actividad de la LED66. Se requiere aprobación B-RNAV.

Subir en rumbo de pista hasta 10.7 DME ALT. Virar a la derecha (IAS MAX en viraje 230 kt), directo a cruzar VOR/DME ALT a FL70 o superior. Proceder por R-324 ALT directo a cruzar VILNA a FL110 o superior. Directo a NARGO. Directo a cruzar CATON a FL100 o superior y a FL230 o inferior.

Pendiente mínima de ascenso 5.0% hasta FL70.

SALIDA MAGAL TRES ALPHA (MAGAL3A)

Subir en rumbo de pista hasta 4.0 DME ALT. Virar a la derecha a rumbo magnético 150° para seguir R-125 ALT directo a cruzar MAGAL a FL90 o superior.

Pendiente mínima de ascenso 7.3% hasta FL90.

SALIDA MITOS TRES ALPHA (MITOS3A). Recomendada para aeronaves con equipos RNAV que se incorporen a la UN-608.

Subir en rumbo de pista hasta 2.8 DME ALT. Virar a la izquierda a rumbo magnético 055° para seguir R-067 ALT directo a cruzar SUMMO a 5000 ft o superior. Proceder por R-067 ALT directo a cruzar MITOS a FL100 o superior.

Pendiente mínima de ascenso 6.0% hasta FL100.

SALIDA RESTU TRES ALPHA (RESTU3A) B-RNAV. Solamente utilizable a petición del piloto. Sujeta a la actividad de la LER63. Se requiere aprobación B-RNAV.

Subir en rumbo de pista hasta 10.7 DME ALT. Virar a la derecha (IAS MAX en viraje 230 kt), directo a cruzar VOR/DME ALT a FL70 o superior. Proceder por R-274 ALT directo a cruzar ZORIN a FL110 o superior. Directo a RESTU.

Pendiente mínima de ascenso 5.0% hasta FL70.

SALIDA SOPET DOS GOLF (SOPET2G). Solamente utilizable para aeronaves que no dispongan de equipo RNAV.

Subir en rumbo de pista hasta 2.8 DME ALT. Virar a la izquierda a rumbo magnético 055° para seguir R-067 ALT directo a cruzar SUMMO a 5000 ft o superior. Proceder por R-067 ALT directo a MITOS. Virar a la izquierda para seguir ruta magnética 352° NDB SGO directo al NDB SGO. Virar a la derecha para seguir ruta magnética 044° NDB SGO directo a cruzar SOPET a FL100 o superior.

Pendiente mínima de ascenso 5.5% hasta 5000 ft.

SALIDA VALENCIA CUATRO ALPHA (VLC4A)

Subir en rumbo de pista hasta 2.8 DME ALT. Virar a la izquierda a rumbo magnético 055° para seguir R-067 ALT directo a cruzar SUMMO a 5000 ft o superior. Virar a la izquierda para seguir R-171 VLC directo a cruzar DVOR/DME VLC a FL100 o superior.

Pendiente mínima de ascenso 5.5% hasta 5000 ft.

SALIDA YESTE TRES ALPHA (YES3A). Solamente utilizable a petición del piloto. Sujeta a la actividad de la LER63.

Subir en rumbo de pista hasta 10.7 DME ALT. Virar a la derecha (IAS MAX en viraje 230 kt), directo a cruzar VOR/DME ALT a FL70 o superior. Proceder por R-274 ALT directo a cruzar ZORIN a FL110 o superior. Directo a DVOR/DME YES.

Pendiente mínima de ascenso 5.0% hasta FL70.

STANDARD INSTRUMENT DEPARTURES (SID)

RUNWAY 10

NOTE APPLICABLE TO ALL SID:

– INITIAL ATC CLEARANCE: climb up to 6000 ft and wait for further clearance.

ASTRO FOUR ALPHA DEPARTURE (ASTRO4A). Subject to LED66 activity.

Climb on runway heading up to 10.7 DME ALT. Turn right (turning MAX IAS 230 kt), direct to cross VOR/DME ALT at FL70 or above. Proceed on R-324 ALT direct to cross VILNA at FL110 or above. Direct to NARGO. Direct to ASTRO.

Minimum climb gradient of 5.0% up to FL70.

Note: In order to avoid the LED35B area, aircraft proceeding via B-28 and UM-985 to DVOR/DME YES are requested to initiate the turn at 47.0 DME ALT.

CATON FOUR ALPHA DEPARTURE (CATON4A) B-RNAV. Subject to LED66 activity. B-RNAV approval required.

Climb on runway heading up to 10.7 DME ALT. Turn right (turning MAX IAS 230 kt), direct to cross VOR/DME ALT at FL70 or above. Proceed on R-324 ALT direct to cross VILNA at FL110 or above. Direct to NARGO. Direct to cross CATON at FL100 or above and FL230 or below.

Minimum climb gradient of 5.0% up to FL70.

MAGAL THREE ALPHA DEPARTURE (MAGAL3A)

Climb on runway heading up to 4.0 DME ALT. Turn right to magnetic heading 150° to follow R-125 ALT direct to cross MAGAL at FL90 or above.

Minimum climb gradient of 7.3% up to FL90.

MITOS THREE ALPHA DEPARTURE (MITOS3A). Recommended for aircraft with RNAV equipment that incorporate to UN-608.

Climb on runway heading up to 2.8 DME ALT. Turn left to magnetic heading 055° to follow R-067 ALT direct to cross SUMMO at 5000 ft or above. Proceed on R-067 ALT direct to cross MITOS at FL100 or above.

Minimum climb gradient of 6.0% up to FL100.

RESTU THREE ALPHA DEPARTURE (RESTU3A) B-RNAV. Only available on pilot request. Subject to LER63 activity. B-RNAV approval required.

Climb on runway heading up to 10.7 DME ALT. Turn right (turning MAX IAS 230 kt), direct to cross VOR/DME ALT at FL70 or above. Proceed on R-274 ALT direct to cross ZORIN at FL110 or above. Direct to RESTU.

Minimum climb gradient of 5.0% up to FL70.

SOPET TWO GOLF DEPARTURE (SOPET2G). Only available for aircraft without RNAV equipment.

Climb on runway heading up to 2.8 DME ALT. Turn left to magnetic heading 055° to follow R-067 ALT direct to cross SUMMO at 5000 ft or above. Proceed on R-067 ALT direct to MITOS. Turn left to follow magnetic track 352° NDB SGO direct to NDB SGO. Turn right to follow magnetic track 044° NDB SGO direct to cross SOPET at FL100 or above.

Minimum climb gradient of 5.5% up to 5000 ft.

VALENCIA FOUR ALPHA DEPARTURE (VLC4A)

Climb on runway heading up to 2.8 DME ALT. Turn left to magnetic heading 055° to follow R-067 ALT direct to cross SUMMO at 5000 ft or above. Turn left to follow R-171 VLC direct to cross DVOR/DME VLC at FL100 or above.

Minimum climb gradient of 5.5% up to 5000 ft.

YESTE THREE ALPHA DEPARTURE (YES3A). Only available on pilot request. Subject to LER63 activity.

Climb on runway heading up to 10.7 DME ALT. Turn right (turning MAX IAS 230 kt), direct to cross VOR/DME ALT at FL70 or above. Proceed on R-274 ALT direct to cross ZORIN at FL110 or above. Direct to DVOR/DME YES.

Minimum climb gradient of 5.0% up to FL70.

SALIDA DE CONTINGENCIA

En caso de fallo de una o más radioayudas que soportan las salidas de la pista 10, se procederá del siguiente modo:

Subir en rumbo de pista hasta 3000 ft AMSL. Virar siguiendo instrucciones ATC.

Pendiente mínima de ascenso 5.0%.

En caso de fallo de comunicaciones, proceder según lo establecido en la sección ENR 1.8, apartado "Fallo de las Comunicaciones Aeroterrestres" de AIP-ESPAÑA.

CONTINGENCY DEPARTURE

In the event of failure of one or more radio aids that support departures from runway 10, proceed as follows:

Climb on runway heading to 3000 ft AMSL. Turn following ATC instructions.

Minimum climb gradient of 5.0%

In case of communications failure, proceed according to section ENR 1.8, item "Air-Ground Communications Failure" in AIP-ESPAÑA.