

Obstáculos de más de 100 m no actualizados, ver correcciones manuscritas GEN 0.5
 Obstacles of more than 100 m not up-to-date, see hand amendments on section GEN 0.5

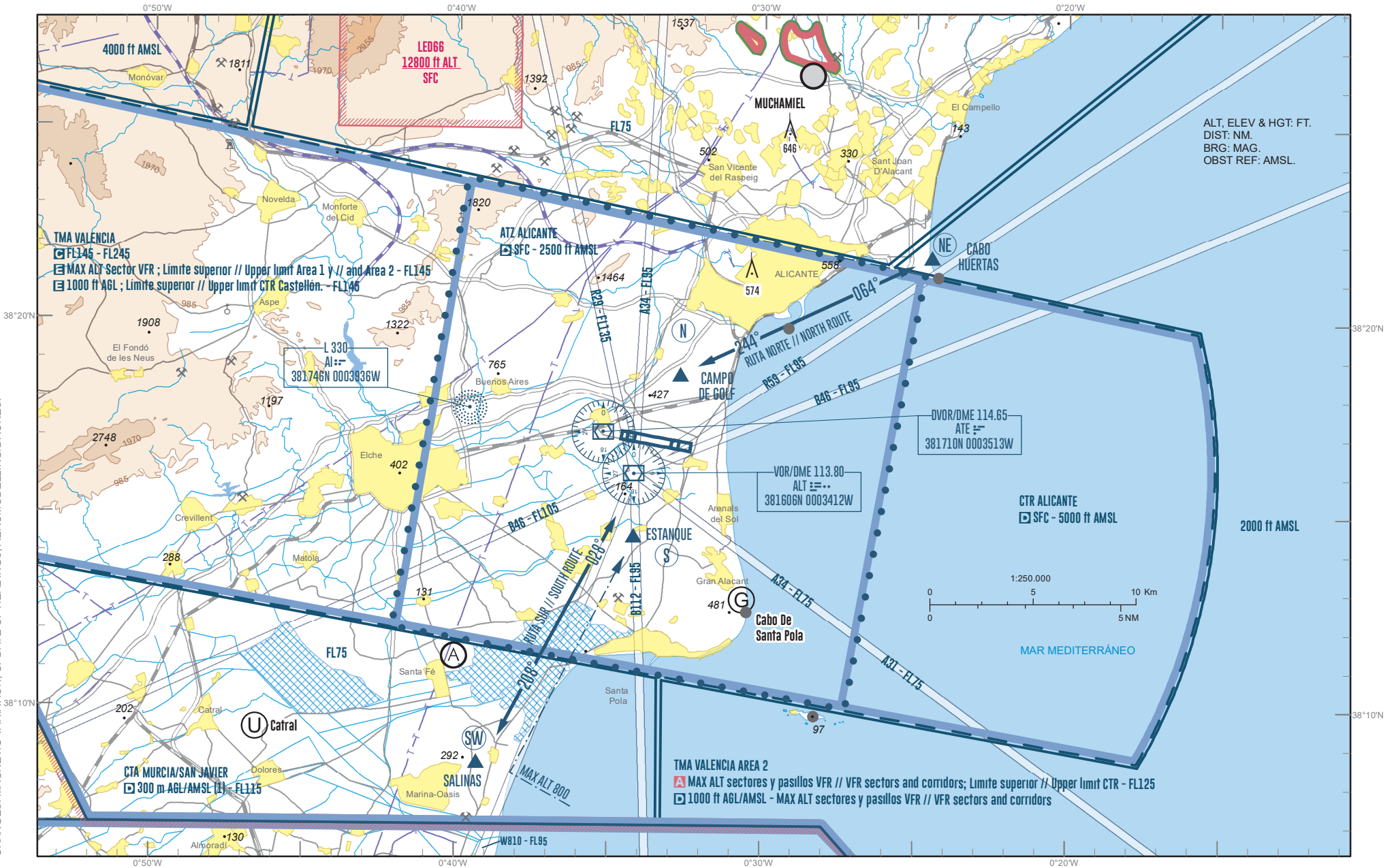
CARTA DE APROXIMACIÓN
 VISUAL / VAC - OACI

ELEV AD
 142
 VAR 1°E (2020)

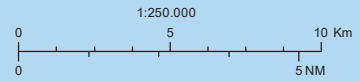
APP	120.400
	118.800
TWR	118.155
GMC	130.655
ATIS	120.080

ALICANTE-ELCHE
 LEAL

CAMBIOS: DECLINACIÓN MAGNÉTICA, ACTUALIZACIÓN DE RUMBOS, AEROMODELISMO/DRONES.
 CHANGES: MAGNETIC VARIATION, UPDATE OF HEADINGS, AEROMODELLING/DRONES.



ALT, ELEV & HGT: FT.
 DIST: NM.
 BRG: MAG.
 OBST REF: AMSL.



INTENCIONADAMENTE EN BLANCO
INTENTIONALLY BLANK



ALICANTE/Alicante-Elche Miguel Hernández AD

NOTAS:

En ningún caso se cruzará el eje de pista ni su prolongación sin autorización de APP o TWR.

(1) O hasta el límite superior del CTR LEMI cuando ambos puedan solaparse.

LLEGADAS

Las aeronaves en VFR, antes de entrar en el ATZ, establecerán contacto radio con Alicante TWR sobre o antes de alcanzar los puntos de notificación VFR: NE (Cabo Huertas) o SW (Salinas) y solicitarán permiso para entrar.

- RUTA NORTE: Punto de notificación NE (Cabo Huertas) / N (Campo de Golf) / Alicante/Alicante-Elche Miguel Hernández AD, en ambos sentidos.

- RUTA SUR: Punto de notificación SW (Salinas) / S (Estanque) / Alicante/Alicante-Elche Miguel Hernández AD, en ambos sentidos.

Una vez autorizados se integrarán en el circuito de tránsito de AD y se les proporcionarán instrucciones para el aterrizaje.

Alicante TWR podrá establecer esperas visuales sobre los puntos VFR: N (Campo de Golf) y S (Estanque).

SALIDAS

ACFT saliendo de Alicante/Alicante-Elche Miguel Hernández AD, que deseen abandonar el ATZ recibirán, antes del despegue, instrucciones de TWR del punto de salida a utilizar y del sentido del viraje posterior al despegue.

FALLO DE COMUNICACIONES

ACFT con fallo de comunicaciones procederán por el punto SW, hasta el punto S a una ALT MAX de 800 ft, a la espera de la correspondiente autorización mediante señales visuales.

OBSERVACIONES

- Todas las aeronaves que vayan a entrar o salir del ÁREA 2 deberán disponer de equipo SSR en estado operativo.

- PAPI (MEHT): RWY 10: 3° (60 ft).
RWY 28: 3° (68 ft).

- A título informativo, se incluyen las coordenadas geográficas de los puntos:

N: 381840N 0003242W
NE: 382143N 0002428W
SW: 380838N 0003918W
S: 381430N 0003413W

NOTES:

Runway centre line or its extension will never be crossed without prior permission from APP or TWR.

(1) Or up to upper limit of CTR LEMI when both could overlap.

ARRIVALS

VFR ACFT, before entering the ATZ, shall establish radio contact with Alicante TWR at or before reaching the VFR reporting points: NE (Cabo Huertas) or SW (Salinas) and request clearance before entering.

- NORTH ROUTE: Reporting point NE (Cabo Huertas) / N (Campo de Golf) / Alicante/Alicante-Elche Miguel Hernández AD, both ways.

- SOUTH ROUTE: Reporting point SW (Salinas) / S (Estanque) / Alicante/Alicante-Elche Miguel Hernández AD, both ways.

Once cleared, aircraft must join the aerodrome traffic circuit and landing instructions will be provided.

Alicante TWR may establish visual holdings over the VFR points: N (Campo de Golf) and S (Estanque).

DEPARTURES

ACFT departing Alicante/Alicante-Elche Miguel Hernández AD and with intention to leave the ATZ, must request from TWR instructions regarding the departure point and the direction of turn to be executed after take off.

COMMUNICATIONS FAILURE

ACFT with communication failure must proceed via the SW point to point S at 800 ft MAX ALT, and expect visual signals clearance from TWR.

REMARKS

- All aircraft entering or departing the AREA 2 shall have serviceable SSR equipment.

- PAPI (MEHT): RWY 10: 3° (60 ft).
RWY 28: 3° (68 ft).

- Purely for information, the geographic coordinates of the points are included:

N: 381840N 0003242W
NE: 382143N 0002428W
SW: 380838N 0003918W
S: 381430N 0003413W

INTENCIONADAMENTE EN BLANCO
INTENTIONALLY BLANK