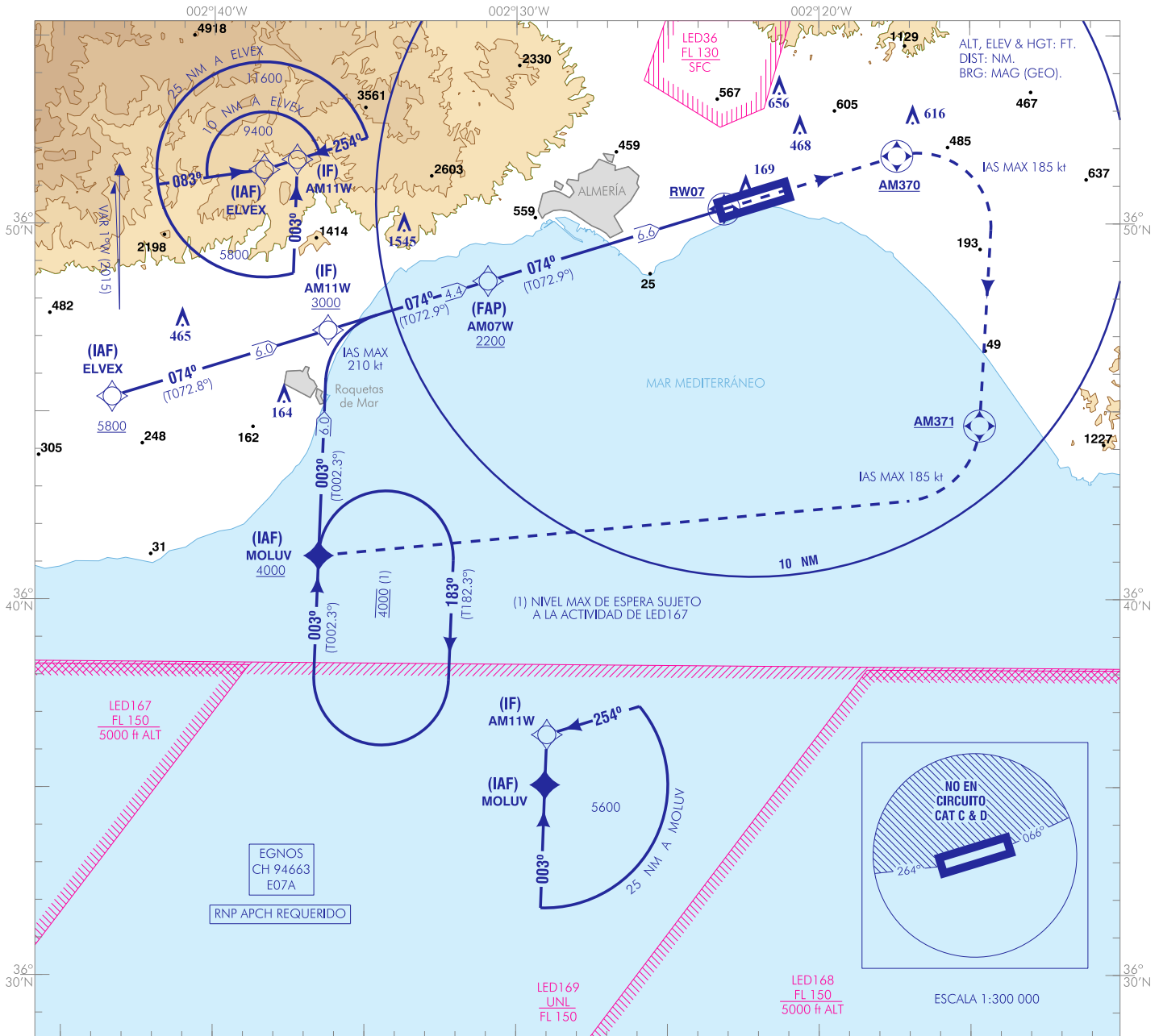


CARTA DE APROXIMACIÓN POR INSTRUMENTOS-OACI

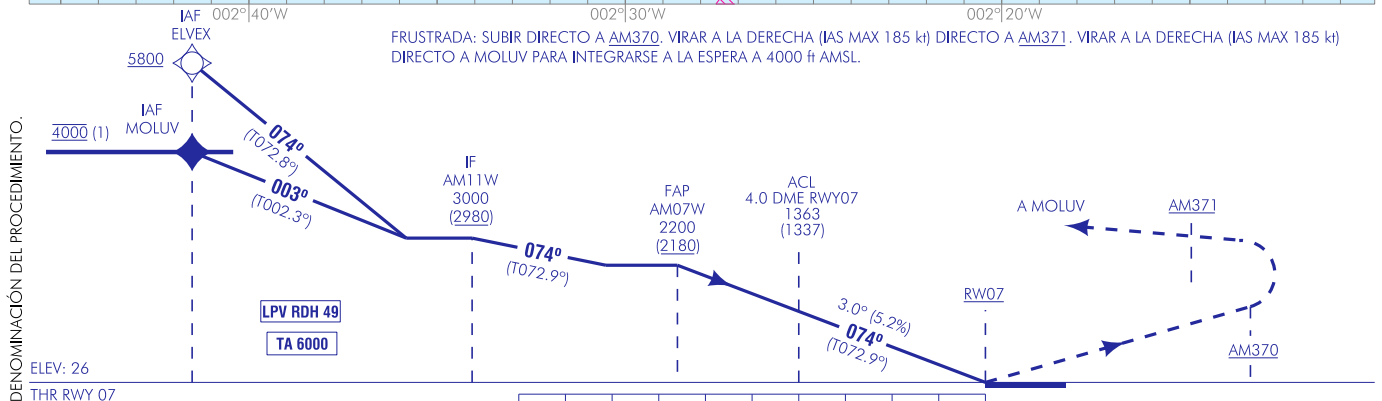
ELEV AD
70

APP 118.350
TWR 118.350
GMC 121.700

ALMERÍA
RNP Z
RWY 07 (LPV ONLY)



FRUSTRADA: SUBIR DIRECTO A AM370. VIRAR A LA DERECHA (IAS MAX 185 kt) DIRECTO A AM371. VIRAR A LA DERECHA (IAS MAX 185 kt) DIRECTO A MOLUV PARA INTEGRARSE A LA ESPERA A 4000 ft AMSL.



CAMBIO: DENOMINACIÓN DEL PROCEDIMIENTO:

OCA/H		A	B	C	D
STA	LPV	327 (301)		335 (309)	346 (320)
	2.5%				
En circuito (H) sobre AD		960 (890)	1060 (990)	1670 (1600)	

GS	kt	80	100	120	140	160	180					
FAP-THR: 6.6 NM	min:s	4:55	3:56	3:17	2:49	2:27	2:11					
FAF-MAPT:	min:s											
ROD: 5.2 %	ft/min	425	531	637	743	849	955					
ALT/HGT RWY 07 FNA												
13 NM	12 NM	11 NM	10 NM	9 NM	8 NM	7 NM	6 NM	5 NM	4 NM	3 NM	2 NM	1 NM
							2020 (2000)	1690 (1670)	1370 (1350)	1040 (1020)	720 (700)	400 (370)

INTENCIONADAMENTE EN BLANCO
INTENTIONALLY BLANK

ALMERÍA AD

REQUISITOS DE LA BASE DE DATOS AERONÁUTICA
AERONAUTICAL DATA BASE REQUIREMENTS

PROCEDIMIENTOS DE APROXIMACIÓN POR INSTRUMENTOS // INSTRUMENT APPROACH PROCEDURES

➔ RWY 07 RNP Z (LPV ONLY)

COORDENADAS WAYPOINTS // WAYPOINTS COORDINATES	
WAYPOINT	COORD
ELVEX (IAF)	36°45'24.2"N 002°43'22.2"W
MOLUV (IAF)	36°41'10.3"N 002°36'31.9"W
AM11W (IF)	36°47'10.6"N 002°36'14.1"W
AM07W (FAP)	36°48'29.1"N 002°30'56.7"W
RW07 (LTP)	36°50'24.4"N 002°23'08.3"W
AM370	36°51'48.6"N 002°17'25.1"W
AM371	36°44'37.6"N 002°14'41.4"W

Aproximación final APV SBAS - Ángulo de descenso (Pendiente) // APV SBAS final approach - Descent angle (Slope)	3.00° (5.24%)
--	---------------

DESCRIPCIÓN DEL PROCEDIMIENTO PROCEDURE DESCRIPTION			
DESCRIPCIÓN FORMAL FORMAL DESCRIPTION	DESCRIPCIÓN ABREVIADA ABBREVIATED DESCRIPTION	Código Path Terminator Previsto Expected Path Terminator Coding	Fly-Over Requerido Fly-Over Required
MOLUV (IAF)			
MOLUV a o por encima de 4000 ft. MOLUV at or above 4000 ft.	MOLUV [A4000+]-	IF	-
A AM11W a o por encima de 3000 ft, virar a la derecha, velocidad máxima 210 kt. To AM11W at or above 3000 ft, turn right, maximum speed 210 kt.	AM11W [A3000+;R;K210-]-	TF	-
A AM07W a o por encima de 2200 ft. To AM07W at or above 2200 ft.	AM07W [A2200+]-	TF	-
A RW07 a o por encima de 75 ft. To RW07 at or above 75 ft.	RW07 [A75+]	TF	Y
APROXIMACIÓN FRUSTRADA // MISSED APPROACH			
Directo a AM370, virar a la derecha, velocidad máxima 185 kt. Direct to AM370, turn right, maximum speed 185 kt.	->AM370 [R;K185-]-	DF	Y
Directo a AM371, virar a la derecha, velocidad máxima 185 kt. Direct to AM371, turn right, maximum speed 185 kt.	->AM371 [R;K185-]-	DF	Y
Directo a MOLUV a 4000 ft. Direct to MOLUV at 4000 ft.	->MOLUV [A4000]	DF	-

DESCRIPCIÓN DEL PROCEDIMIENTO PROCEDURE DESCRIPTION			
DESCRIPCIÓN FORMAL FORMAL DESCRIPTION	DESCRIPCIÓN ABREVIADA ABBREVIATED DESCRIPTION	Código Path Terminator Previsto Expected Path Terminator Coding	Fly-Over Requerido Fly-Over Required
ELVEX (IAF)			
ELVEX, a o por encima de 5800 ft. ELVEX, at or above 5800 ft.	ELVEX [A5800+]-	IF	-
A AM11W a o por encima de 3000 ft. To AM11W at or above 3000 ft.	AM11W [A3000+]-	TF	-
A AM07W a o por encima de 2200 ft. To AM07W at or above 2200 ft.	AM07W [A2200+]-	TF	-
A RW07 a o por encima de 75 ft. To RW07 at or above 75 ft.	RW07 [A75+]	TF	Y
APROXIMACIÓN FRUSTRADA // MISSED APPROACH			
Directo a AM370, virar a la derecha, velocidad máxima 185 kt. Direct to AM370, turn right, maximum speed 185 kt.	→AM370 [R;K185]-	DF	Y
Directo a AM371, virar a la derecha, velocidad máxima 185 kt. Direct to AM371, turn right, maximum speed 185 kt.	→AM371 [R;K185]-	DF	Y
Directo a MOLUV a 4000 ft. Direct to MOLUV at 4000 ft.	→MOLUV [A4000]	DF	-

CIRCUITOS DE ESPERA // HOLDING PATTERN			
DESCRIPCIÓN FORMAL FORMAL DESCRIPTION	DESCRIPCIÓN ABREVIADA ABBREVIATED DESCRIPTION	Código Path Terminator Previsto Expected Path Terminator Coding	Fly-Over Requerido Fly-Over Required
MOLUV (IAF)			
MOLUV {HM;R;T002.3;1min} a o por encima de 4000 ft. (1) MOLUV {HM;R;T002.3;1min} at or above 4000 ft. (1)	MOLUV {HM;R;T002.3;1min;A4000+}	HM	-

DESCRIPCIÓN TABULAR DEL PROCEDIMIENTO PROCEDURE TABULAR DESCRIPTION											
Número de serie Serial number	Descriptor de trayectoria Path Terminator	Identificador de punto de recorrido Waypoint identifier	Sobrevuelo Fly-over	Curso/derrota Course/Track °M (°T)	Variación magnética Magnetic variation	Distancia Distance (NM)	Dirección de viraje Turn direction	Altitud Altitude (ft)	Velocidad Speed (kt)	VPA/TCH (%/ft)	Especificación de navegación Navigation specification
MOLUV (IAF)											
01	IF	MOLUV	-	-	+0.7	-	-	+4000	-	-	RNP APCH
02	TF	AM11W	-	003 (002.3)	+0.7	6.0	R	+3000	-210	-	RNP APCH
03	TF	AM07W	-	074 (072.9)	+0.7	4.4	-	+2200	-	-	RNP APCH
04	TF	RW07	Y	074 (072.9)	+0.7	6.6	-	+75	-	-3.0/49	RNP APCH
APROXIMACIÓN FRUSTRADA // MISSED APPROACH											
05	DF	AM370	Y	-	+0.7	-	R	-	-185	-	RNP APCH
06	DF	AM371	Y	-	+0.7	-	R	-	-185	-	RNP APCH
07	DF	MOLUV	-	-	+0.7	-	-	@4000	-	-	RNP APCH

DESCRIPCIÓN TABULAR DEL PROCEDIMIENTO PROCEDURE TABULAR DESCRIPTION											
Número de serie Serial number	Descriptor de trayectoria Path Terminator	Identificador de punto de recorrido Waypoint identifier	Sobrevuelo Fly-over	Curso/derrota Course/Track °M (°T)	Variación magnética Magnetic variation	Distancia Distance (NM)	Dirección de viraje Turn direction	Altitud Altitude (ft)	Velocidad Speed (kt)	VPA/TCH (°/ft)	Especificación de navegación Navigation specification
ELVEX (IAF)											
01	IF	ELVEX	-	-	+0.7	-	-	+5800	-	-	RNP APCH
02	TF	AM11W	-	074 (072.8)	+0.7	6.0	-	+3000	-	-	RNP APCH
03	TF	AM07W	-	074 (072.9)	+0.7	4.4	-	+2200	-	-	RNP APCH
04	TF	RW07	Y	074 (072.9)	+0.7	6.6	-	+75	-	-3.0/49	RNP APCH
APROXIMACIÓN FRUSTRADA // MISSED APPROACH											
05	DF	AM370	Y	-	+0.7	-	R	-	-185	-	RNP APCH
06	DF	AM371	Y	-	+0.7	-	R	-	-185	-	RNP APCH
07	DF	MOLUV	-	-	+0.7	-	-	@4000	-	-	RNP APCH

CIRCUITOS DE ESPERA // HOLDING PATTERN											
Número de serie Serial number	Descriptor de trayectoria Path Terminator	Identificador de punto de recorrido Waypoint identifier	Sobrevuelo Fly-over	Curso/derrota Course/Track °M (°T)	Variación magnética Magnetic variation	Distancia/ Tiempo de alejamiento Distance/ Outbound time	Dirección de viraje Turn direction	Altitud MNM MNM altitude (ft)	Altitud MAX MAX altitude (ft)	Velocidad Speed (kt)	Especificación de navegación Navigation specification
-	HM	MOLUV	-	003 (002.3)	+0.7	1 MIN	R	4000	(1) 4000	-	RNAV1

(1) Altitud máxima sujeta a la actividad de LED167 // Maximum altitude subject to LED167 activity.

SBAS LPV FAS DATA BLOCK

FAS DATA BLOCK		
1	OPERATION MODE	00
2	SERVICE PROVIDER IDENTIFIER	01*
3	AIRPORT IDENTIFIER	LEAM
4	RUNWAY	RW07
5	APPROACH PERFORMANCE DESIGNATOR	0**
6	ROUTE INDICATOR	Z
7	REFERENCE PATH DATA SELECTOR (RPDS)	00
8	REFERENCE PATH IDENTIFIER	E07A***
9	LANDING THRESHOLD POINT (LTP) - LATITUDE	365024.4265N
10	LANDING THRESHOLD POINT (LTP) - LONGITUDE	0022308.3345W
11	LTP HEIGHT ABOVE ELLIPSOID (HAE)	+00579 (0057.9m)
12	FLIGHT PATH ALIGNMENT POINT (FPAP) – LATITUDE	365053.3325N
13	FLIGHT PATH ALIGNMENT POINT (FPAP) – LONGITUDE	0022110.5670W
14	THRESHOLD CROSSING HEIGHT (TCH)	00049.2
15	TCH UNIT SELECTOR	0
16	GLIDE PATH ANGLE	03.00
17	COURSE WIDTH AT THRESHOLD	105.00
18	LENGTH OFFSET	0000
19	HORIZONTAL ALERT LIMIT (HAL)	40.0
20	VERTICAL ALERT LIMIT (VAL)	50.0
21	PRECISION APPROACH PATH POINT CRC REMINDER	1FDE8422
Non – FAS Data Block Fields		
22	ICAO Code	LE
23	LTP ORTHOMETRIC HEIGHT	+00214 (21.4 m)
24	FPAP ORTHOMETRIC HEIGHT	+00079 (7.9 m)
NOTAS // NOTES: *: Este valor "01" identifica a EGNOS como proveedor de servicio. // This value "01" identifies EGNOS as service provider. **: LPV. ***: "E" se refiere a EGNOS. // "E" refers to EGNOS.		