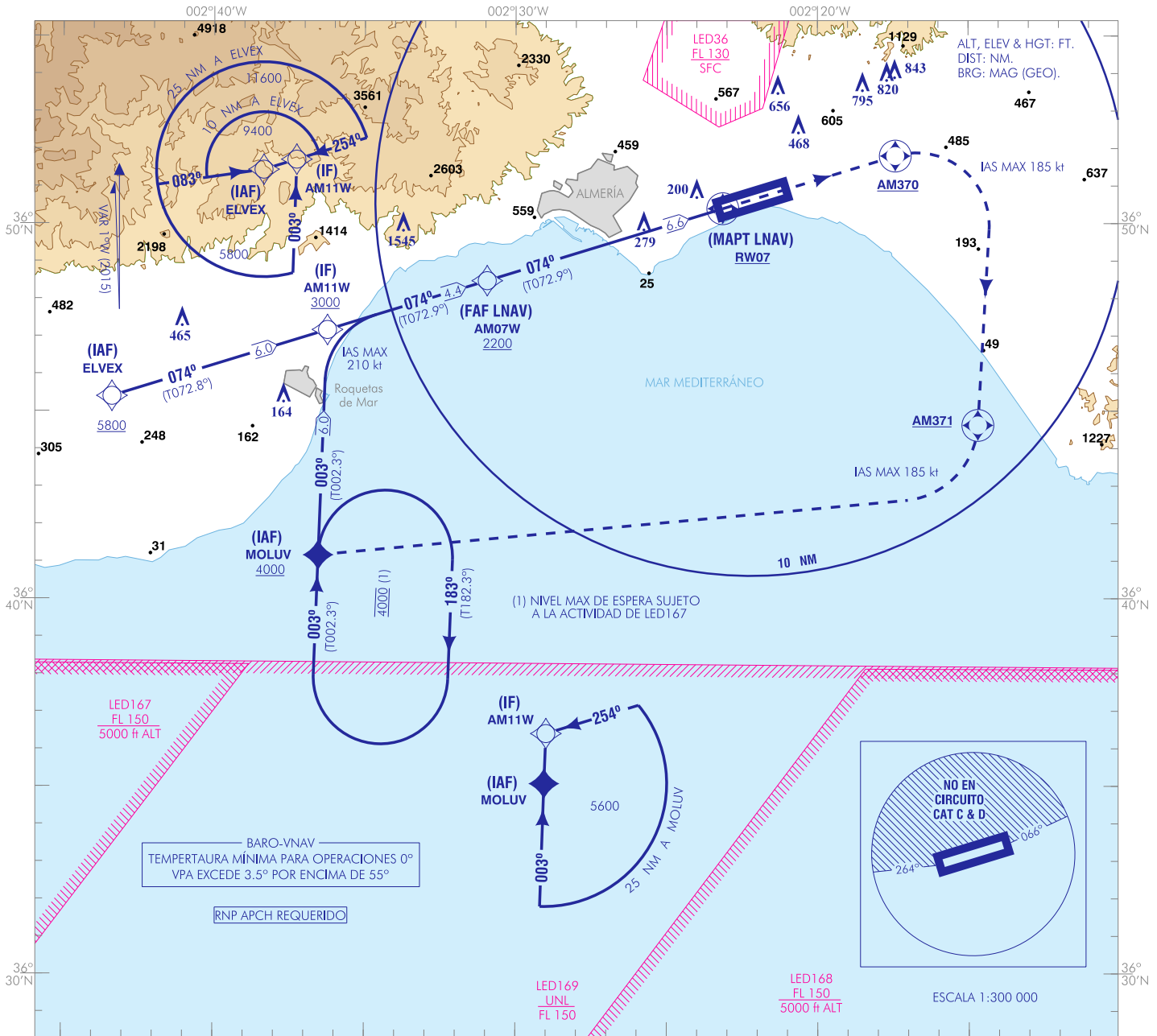


CARTA DE APROXIMACIÓN
POR INSTRUMENTOS-OACI

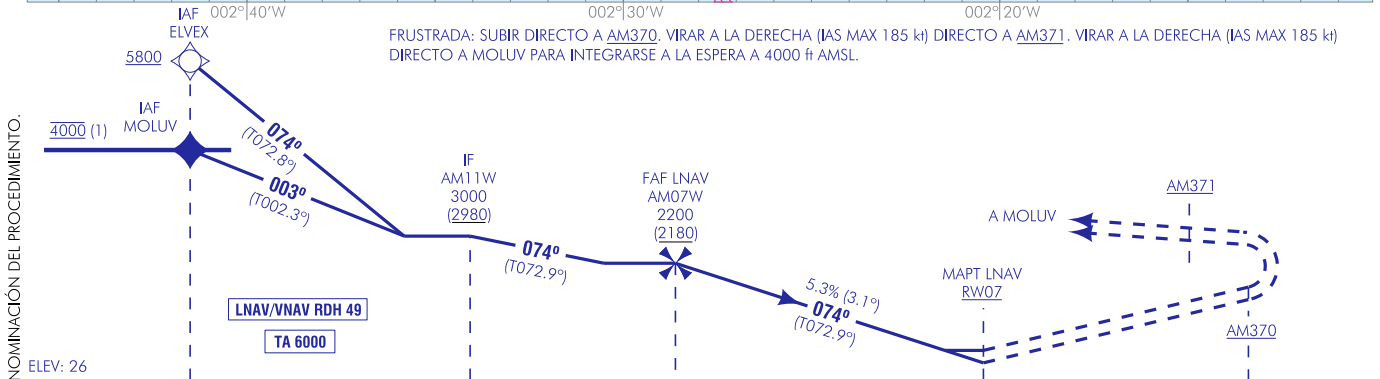
ELEV AD
70

APP 118.350
TWR 118.350
GMC 121.700

ALMERÍA
RNP Y
RWY 07



FRUSTRADA: SUBIR DIRECTO A AM370. VIRAR A LA DERECHA (IAS MAX 185 kt) DIRECTO A AM371. VIRAR A LA DERECHA (IAS MAX 185 kt) DIRECTO A MOLUV PARA INTEGRARSE A LA ESPERA A 4000 ft AMSL.



ELEV: 26

THR RWY 07

HGT REF ELEV THR DESPLAZADO RWY 07

OCA/H		A	B	C	D
STA	LNAV 2.5%	540 (520)			
	LNAV/VNAV 2.5%	350 (330)	370 (350)	380 (360)	
En circuito (H) sobre AD		960 (890)	1060 (990)	1670 (1600)	

GS	kt	80	100	120	140	160	180
FAF-THR:	min:s						
FAF-MAPT:	min:s						
ROD: 5.3 %	ft/min	432	540	648	756	864	972
ALT/HGT RWY 07 FNA							
13 NM	12 NM	11 NM	10 NM	9 NM	8 NM	7 NM	6 NM
					2030 (2010)	1700 (1680)	1380 (1360)
						1050 (1030)	730 (710)

INTENCIONADAMENTE EN BLANCO
INTENTIONALLY BLANK

ALMERÍA AD

REQUISITOS DE LA BASE DE DATOS AERONÁUTICA
AERONAUTICAL DATA BASE REQUIREMENTS

PROCEDIMIENTOS DE APROXIMACIÓN POR INSTRUMENTOS // INSTRUMENT APPROACH PROCEDURES

➔ RWY 07 RNP Y

COORDENADAS WAYPOINTS // WAYPOINTS COORDINATES	
WAYPOINT	COORD
ELVEX (IAF)	36°45'24.2"N 002°43'22.2"W
MOLUV (IAF)	36°41'10.3"N 002°36'31.9"W
AM11W (IF)	36°47'10.6"N 002°36'14.1"W
AM07W (FAP)	36°48'29.1"N 002°30'56.7"W
RW07 (LTP)	36°50'24.4"N 002°23'08.3"W
AM370	36°51'48.6"N 002°17'25.1"W
AM371	36°44'37.6"N 002°14'41.4"W

Aproximación final APV Baro (LNAV/VNAV) - Ángulo de descenso (Pendiente) // APV Baro final approach (LNAV/VNAV) - Descent angle (Slope)	3.05° (5.33%)
Aproximación final de no precisión (LNAV) - Ángulo de descenso (Pendiente) // Non precision final approach (LNAV) - Descent angle (Slope)	3.05° (5.33%)

DESCRIPCIÓN DEL PROCEDIMIENTO PROCEDURE DESCRIPTION			
DESCRIPCIÓN FORMAL FORMAL DESCRIPTION	DESCRIPCIÓN ABREVIADA ABBREVIATED DESCRIPTION	Código Path Terminator Previsto Expected Path Terminator Coding	Fly-Over Requerido Fly-Over Required
MOLUV (IAF)			
MOLUV a o por encima de 4000 ft. MOLUV at or above 4000 ft.	MOLUV [A4000+]-	IF	-
A AM11W a o por encima de 3000 ft, virar a la derecha, velocidad máxima 210 kt. To AM11W at or above 3000 ft, turn right, maximum speed 210 kt.	AM11W [A3000+;R;K210]-	TF	-
A AM07W a o por encima de 2200 ft. To AM07W at or above 2200 ft.	AM07W [A2200+]-	TF	-
A RW07 a o por encima de 75 ft. To RW07 at or above 75 ft.	RW07 [A75+]	TF	Y
APROXIMACIÓN FRUSTRADA // MISSED APPROACH			
Directo a AM370, virar a la derecha, velocidad máxima 185 kt. Direct to AM370, turn right, maximum speed 185 kt.	->AM370 [R;K185]-	DF	Y
Directo a AM371, virar a la derecha, velocidad máxima 185 kt. Direct to AM371, turn right, maximum speed 185 kt.	->AM371 [R;K185]-	DF	Y
Directo a MOLUV a 4000 ft. Direct to MOLUV at 4000 ft.	->MOLUV [A4000]	DF	-

DESCRIPCIÓN DEL PROCEDIMIENTO PROCEDURE DESCRIPTION			
DESCRIPCIÓN FORMAL FORMAL DESCRIPTION	DESCRIPCIÓN ABREVIADA ABBREVIATED DESCRIPTION	Código Path Terminator Previsto Expected Path Terminator Coding	Fly-Over Requerido Fly-Over Required
ELVEX (IAF)			
ELVEX, a o por encima de 5800 ft. ELVEX, at or above 5800 ft.	ELVEX [A5800+]-	IF	-
A AM11W a o por encima de 3000 ft. To AM11W at or above 3000 ft.	AM11W [A3000+]-	TF	-
A AM07W a o por encima de 2200 ft. To AM07W at or above 2200 ft.	AM07W [A2200+]-	TF	-
A RW07 a o por encima de 75 ft. To RW07 at or above 75 ft.	RW07 [A75+]	TF	Y
APROXIMACIÓN FRUSTRADA // MISSED APPROACH			
Directo a AM370, virar a la derecha, velocidad máxima 185 kt. Direct to AM370, turn right, maximum speed 185 kt.	→AM370 [R;K185]-	DF	Y
Directo a AM371, virar a la derecha, velocidad máxima 185 kt. Direct to AM371, turn right, maximum speed 185 kt.	→AM371 [R;K185]-	DF	Y
Directo a MOLUV a 4000 ft. Direct to MOLUV at 4000 ft.	→MOLUV [A4000]	DF	-

CIRCUITOS DE ESPERA // HOLDING PATTERN			
DESCRIPCIÓN FORMAL FORMAL DESCRIPTION	DESCRIPCIÓN ABREVIADA ABBREVIATED DESCRIPTION	Código Path Terminator Previsto Expected Path Terminator Coding	Fly-Over Requerido Fly-Over Required
MOLUV (IAF)			
MOLUV {HM;R;T002.3;1min} a o por encima de 4000 ft. (1) MOLUV {HM;R;T002.3;1min} at or above 4000 ft. (1)	MOLUV [HM;R;T002.3;1min;A4000+]	HM	-

DESCRIPCIÓN TABULAR DEL PROCEDIMIENTO PROCEDURE TABULAR DESCRIPTION											
Número de serie Serial number	Descriptor de trayectoria Path Terminator	Identificador de punto de recorrido Waypoint identifier	Sobrevuelo Fly-over	Curso/derrota Course/Track °M (°T)	Variación magnética Magnetic variation	Distancia Distance (NM)	Dirección de viraje Turn direction	Altitud Altitude (ft)	Velocidad Speed (kt)	VPA/TCH (°/ft)	Especificación de navegación Navigation specification
MOLUV (IAF)											
01	IF	MOLUV	-	-	+0.7	-	-	+4000	-	-	RNP APCH
02	TF	AM11W	-	003 (002.3)	+0.7	6.0	R	+3000	-210	-	RNP APCH
03	TF	AM07W	-	074 (072.9)	+0.7	4.4	-	+2200	-	-	RNP APCH
04	TF	RW07	Y	074 (072.9)	+0.7	6.6		+75	-	-3.1/49	RNP APCH
APROXIMACIÓN FRUSTRADA // MISSED APPROACH											
05	DF	AM370	Y	-	+0.7	-	R	-	-185	-	RNP APCH
06	DF	AM371	Y	-	+0.7	-	R	-	-185	-	RNP APCH
07	DF	MOLUV	-	-	+0.7	-	-	@4000	-	-	RNP APCH

DESCRIPCIÓN TABULAR DEL PROCEDIMIENTO PROCEDURE TABULAR DESCRIPTION											
Número de serie Serial number	Descriptor de trayectoria Path Terminator	Identificador de punto de recorrido Waypoint identifier	Sobrevuelo Fly-over	Curso/derrota Course/Track °M (°T)	Variación magnética Magnetic variation	Distancia Distance (NM)	Dirección de viraje Turn direction	Altitud Altitude (ft)	Velocidad Speed (kt)	VPA/TCH (°/ft)	Especificación de navegación Navigation specification
ELVEX (IAF)											
01	IF	ELVEX	-	-	+0.7	-	-	+5800	-	-	RNP APCH
02	TF	AM11W	-	074 (072.8)	+0.7	6.0	-	+3000	-210	-	RNP APCH
03	TF	AM07W	-	074 (072.9)	+0.7	4.4	-	+2200	-	-	RNP APCH
04	TF	RW07	Y	074 (072.9)	+0.7	6.6	-	+75	-	-3.1/49	RNP APCH
APROXIMACIÓN FRUSTRADA // MISSED APPROACH											
05	DF	AM370	Y	-	+0.7	-	R	-	-185	-	RNP APCH
06	DF	AM371	Y	-	+0.7	-	R	-	-185	-	RNP APCH
07	DF	MOLUV	-	-	+0.7	-	-	@4000	-	-	RNP APCH

CIRCUITOS DE ESPERA // HOLDING PATTERN											
Número de serie Serial number	Descriptor de trayectoria Path Terminator	Identificador de punto de recorrido Waypoint identifier	Sobrevuelo Fly-over	Curso/derrota Course/Track °M (°T)	Variación magnética Magnetic variation	Distancia/ Tiempo de alejamiento Distance/ Outbound time	Dirección de viraje Turn direction	Altitud MNM MNM altitude (ft)	Altitud MAX MAX altitude (ft)	Velocidad Speed (kt)	Especificación de navegación Navigation specification
-	HM	MOLUV	-	003 (002.3)	+0.7	1 MIN	R	4000	(1) 4000	-	RNAV1

(1) Altitud máxima sujeta a la actividad de LED167 // Maximum altitude subject to LED167 activity.

INTENCIONADAMENTE EN BLANCO
INTENTIONALLY BLANK