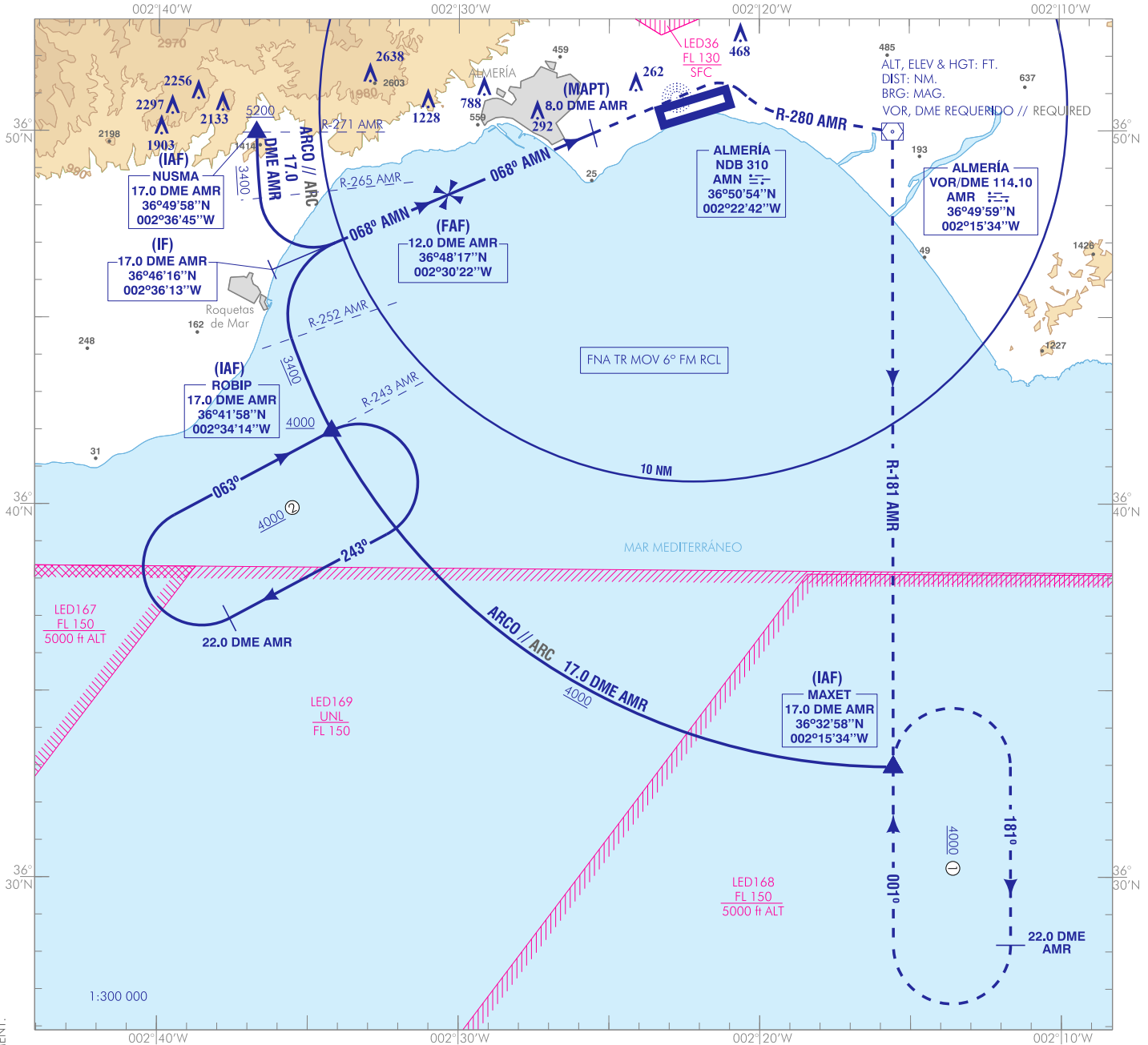


CARTA DE APROXIMACIÓN
POR INSTRUMENTOS-OACI

ELEV AD
70
VAR 1°W (2015)

APP 118.350
TWR 118.350
GMC 121.700

ALMERÍA
NDB
RWY 07

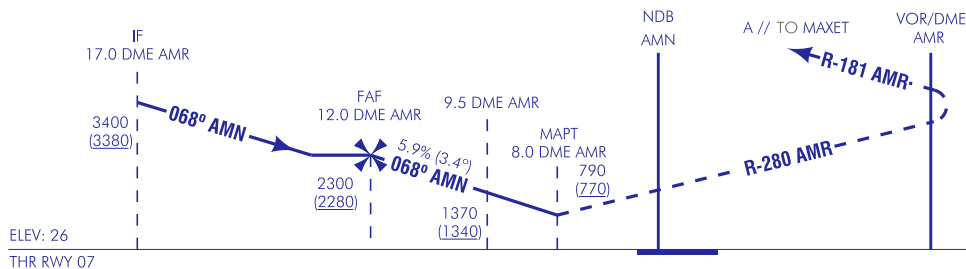


① NIVEL MAX DE ESPERA SUJETO A LA ACTIVIDAD DE LED168.
② NIVEL MAX DE ESPERA SUJETO A LA ACTIVIDAD DE LED167.

FRUSTRADA: SEGUIR RUTA MAGNÉTICA 068° AMN DIRECTO A NDB AMN. VIRAR A LA DERECHA PARA INTERCEPTAR Y SEGUIR R-280 AMR DIRECTO AL VOR/DME AMR. PROCEDER POR R-181 AMR DIRECTO A MAXET A 4000 AMSL PARA INCORPORARSE A LA ESPERA.

① MAX HOLDING LEVEL SUBJECT TO THE ACTIVITY OF LED168.
② MAX HOLDING LEVEL SUBJECT TO THE ACTIVITY OF LED167.

MISSED APCH: FOLLOW MAGNETIC ROUTE 068° AMN DIRECT TO NDB AMN. TURN RIGHT TO INTERCEPT AND FOLLOW R-280 AMR DIRECT TO THE VOR/DME AMR. PROCEED VIA R-181 AMR DIRECT TO MAXET AT 4000 AMSL TO JOIN THE HOLDING PATTERN.



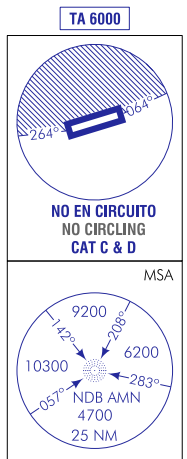
HGT REF ELEV THR DESPLAZADO RWY 07

OCA/H	A	B	C	D
2.5%		790 (770)		
En círculo (H) sobre Circling (H) over	70	790 (720)	1010 (940)	1080 (1010)
				1240 (1170)

NO A ESCALA // NOT TO SCALE

GS	kt	80	100	120	140	160	180
FAF-THR:	min:s						
FAF-MAPT:	min:s	NO AUTORIZADO EL CRONOMETRAJE // TIMING NOT AUTHORIZED					
ROD: 5.9 %	ft/min	480	600	720	841	961	1081

ALT/HGT DME (AMR) FNA									
13	12	11	10	9	8	7	6	5	4
		1930 (1910)	1560 (1530)	1180 (1150)	790 (770)				



CAMBIOS: CAMBIO EDITORIAL, IDIOMA, ALTITUD MÍNIMA DE ESCALÓN EN TRAMO FINAL.
CHANGES: EDITORIAL CHANGE, LANGUAGE, MINIMUM STEP DOWN ALTITUDE ON FINAL SEGMENT.

ALMERÍA AD

REQUISITOS DE LA BASE DE DATOS AERONÁUTICA
 AERONAUTICAL DATABASE REQUIREMENTS

PROCEDIMIENTOS DE APROXIMACIÓN POR INSTRUMENTOS // INSTRUMENT APPROACH PROCEDURES

NDB RWY 07

PUNTO POINT	LATITUD LATITUDE	LONGITUD LONGITUDE	AZIMUT VERDADERO TRUE BEARING	DISTANCIA DME DME DISTANCE (NM)
NUSMA (IAF)	36°49'57.5"N	002°36'44.5"W	270.00° (AMR)	17.00 DME AMR
ROBIP (IAF)	36°41'58.4"N	002°34'14.0"W	242.00° (AMR)	17.00 DME AMR
MAXET (IAF)	36°32'57.8"N	002°15'33.9"W	180.00° (AMR)	17.00 DME AMR
IF	36°46'16.1"N	002°36'13.4"W	247.00° (AMN)	17.00 DME AMR
FAF	36°48'16.8"N	002°30'21.6"W	247.00° (AMN)	12.00 DME AMR
MAPT	36°49'55.9"N	002°25'31.9"W	247.00° (AMN)	8.00 DME AMR
Aproximación final de no precisión - Pendiente (Ángulo de descenso) // Non-precision final approach - Slope (Descent angle)				5.93% (3.39°)

