

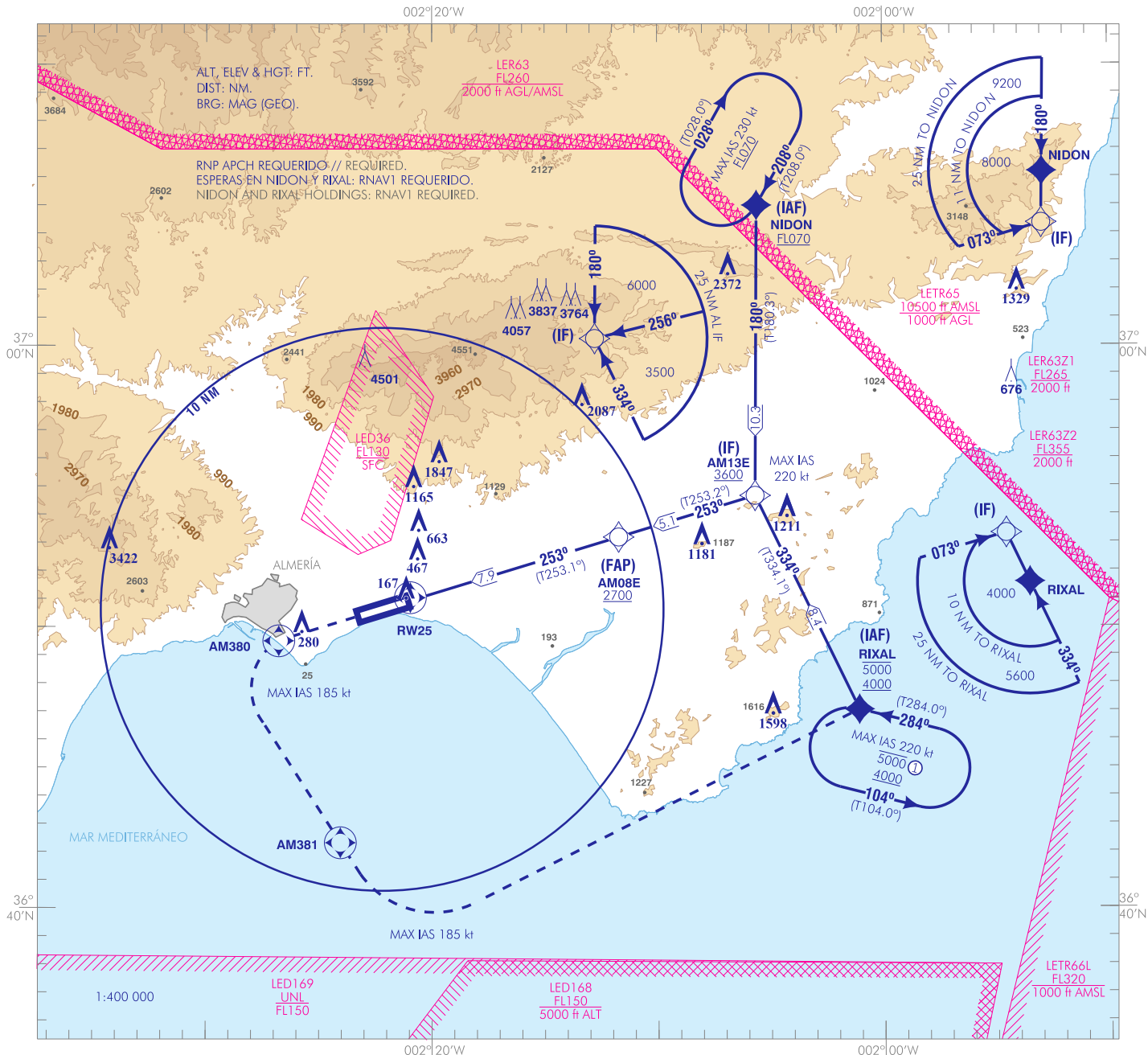
CARTA DE APROXIMACIÓN
POR INSTRUMENTOS-OACI

EGNOS
CH 88804
E25A

ELEV AD
70
VAR 0° (2020)

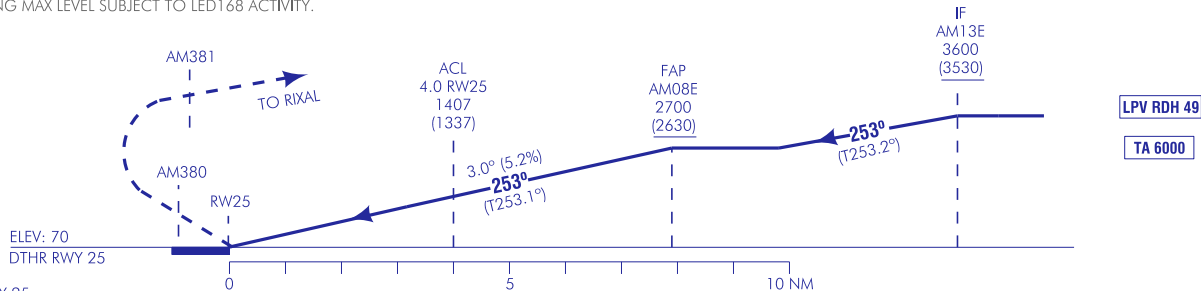
APP 118.350 MHz
TWR 118.350 MHz
GMC 121.705 C
ATIS 119.055 C

ALMERÍA
RNP Z
RWY 25 (LPV ONLY)



FRUSTRADA: SUBIR DIRECTO A AM380. VIRAR A LA IZQUIERDA (IAS MAX 185 kt) DIRECTO A AM381. VIRAR A LA IZQUIERDA (IAS MAX 185 kt) DIRECTO A IAF RIXAL PARA INTEGRARSE A LA ESPERA A 4000 AMSL.
MISSED APCH: CLIMB DIRECT TO AM380. TURN LEFT (MAX IAS 185 kt) DIRECT TO AM381. TURN LEFT (MAX IAS 185 kt) DIRECT TO IAF RIXAL TO JOIN THE HOLDING AT 4000 AMSL.

NOTAS:
① NIVEL MAX DE ESPERA SUJETO A LA ACTIVIDAD DE LED168.
NOTES:
① HOLDING MAX LEVEL SUBJECT TO LED168 ACTIVITY.



NO OFZ RWY 25
HGT REF ELEV DTHR RWY 25

STA	OCA/H	LPV	2.5%	A	B	C	D
				344 (274)	356 (286)	364 (294)	375 (305)
En circuito (H) sobre Circling (H) over 70				770 (700)	1060 (990)	1650 (1580)	2350 (2280)

GS	kt	80	100	120	140	160	180
FAP-THR: 7.9 NM	min:s	5:57	4:45	3:58	3:24	2:58	2:39
FAF-MAPT:	min:s						
ROD: 5.2 %	ft/min	425	531	637	743	849	955

ALT/HGT RWY25 FNA										
13	12	11	10	9	8	7	6	5	4	3
						2400 (2330)	2070 (2000)	1740 (1670)	1410 (1340)	1090 (1020)
							760 (690)	440 (370)		

CAMBIOS: ELIMINACIÓN DEL CUADRO NO EN CIRCUITO.
CHANGES: REMOVAL OF NO CIRCLING BOX.

ALMERÍA AD

REQUISITOS DE LA BASE DE DATOS AERONÁUTICA
AERONAUTICAL DATABASE REQUIREMENTS

PROCEDIMIENTOS DE APROXIMACIÓN POR INSTRUMENTOS // INSTRUMENT APPROACH PROCEDURES

RNP Z RWY 25 (LPV ONLY)

COORDENADAS WAYPOINTS // WAYPOINTS COORDINATES	
WPT	COORD
AM08E (FAP)	365312.0N 0021143.3W
AM13E (IF)	365440.3N 0020540.3W
AM380	364930.8N 0022646.5W
AM381	364219.8N 0022402.9W
NIDON (IAF)	370500.5N 0020535.6W
RIXAL (IAF)	364704.1N 0020104.2W
RWY25	365053.3N 0022110.6W

Aproximación final APV SBAS - Pendiente (Ángulo de descenso) // APV SBAS final approach - Slope (Descent angle)	5.24% (3.00°)
---	---------------

DESCRIPCIÓN TABULAR DEL PROCEDIMIENTO PROCEDURE TABULAR DESCRIPTION											
Número de serie Serial number	Descriptor de trayectoria Path Terminator	Identificador de punto de recorrido Waypoint identifier	Sobrevuelo Fly-over	Curso/derrota Course/Track °M (°T)	Variación magnética Magnetic variation	Distancia Distance (NM)	Dirección de viraje Turn direction	Altitud Altitude (ft)	Velocidad Speed (kt)	VPA/TCH (°/ft)	Especificación de navegación Navigation specification
NIDON (IAF)											
001	IF	NIDON	-	-	-0.0	-	-	+FL070	-	-	RNP APCH
002	TF	AM13E	-	180 (180.3)	-0.0	10.3	-	+3600	-220	-	RNP APCH
003	TF	AM08E	-	253 (253.2)	-0.0	5.1	-	+2700	-	-	RNP APCH
004	TF	RWY25	Y	253 (253.1)	-0.0	7.9	-	+120	-	-3.0/49	RNP APCH
005	DF	AM380	Y	-	-0.0	-	-	-	-	-	RNP APCH
006	DF	AM381	Y	-	-0.0	-	-	-	-	-	RNP APCH
007	DF	RIXAL	-	-	-0.0	-	L	@4000	-185	-	RNP APCH
RIXAL (IAF)											
001	IF	RIXAL	-	-	-0.0	-	-	-5000 +4000	-	-	RNP APCH
002	TF	AM13E	-	334 (334.1)	-0.0	8.4	-	+3600	-220	-	RNP APCH
003	TF	AM08E	-	253 (253.2)	-0.0	5.1	-	+2700	-	-	RNP APCH
004	TF	RWY25	Y	253 (253.1)	-0.0	7.9	-	+120	-	-3.0/49	RNP APCH
005	DF	AM380	Y	-	-0.0	-	-	-	-	-	RNP APCH
006	DF	AM381	Y	-	-0.0	-	L	-	-	-	RNP APCH
007	DF	RIXAL	-	-	-0.0	-	L	@4000	-185	-	RNP APCH

CIRCUITOS DE ESPERA // HOLDING PATTERN										
Descriptor de trayectoria Path terminator	Identificador de punto de recorrido Waypoint identifier	Sobrevuelo Fly-over	Curso/Derrota Course/Track °M (°T)	Variación magnética Magnetic variation	Distancia/ Tiempo de alejamiento Distance/ Outbound time	Dirección de viraje Turn direction	Altitud MNM MNM altitude (ft)	Altitud MAX MAX altitude (ft)	Velocidad Speed (kt)	Especificación de navegación Navigation specification
HM	NIDON	-	208 (208.0)	-0.0	1 min	R	FL070	-	-230	RNAV1
HM	RIXAL	-	284 (284.0)	-0.0	1 min	L	4000	5000 (1)	-220	RNAV1

(1) Altitud máxima sujeta a la actividad de LED168 // Maximum altitude subject to LED168 activity.

SBAS LPV FAS DATA BLOCK		
FAS DATA BLOCK		
1	OPERATION MODE	00
→ 2	SERVICE PROVIDER IDENTIFIER	1
3	AIRPORT IDENTIFIER	LEAM
4	RUNWAY	RW25
5	APPROACH PERFORMANCE DESIGNATOR	0*
6	ROUTE INDICATOR	Z
7	REFERENCE PATH DATA SELECTOR (RPDS)	00
8	REFERENCE PATH IDENTIFIER	E25A**
9	LANDING THRESHOLD POINT (LTP) - LATITUDE	365053.3325N
10	LANDING THRESHOLD POINT (LTP) - LONGITUDE	0022110.5670W
→ 11	LTP HEIGHT ABOVE ELLIPSOID (HAE)	+00710 (+71.0m)
→ 12	FLIGHT PATH ALIGNMENT POINT (FPAP) – LATITUDE	365023.0320N
→ 13	FLIGHT PATH ALIGNMENT POINT (FPAP) – LONGITUDE	0022314.0965W
14	THRESHOLD CROSSING HEIGHT (TCH)	00049.2
15	TCH UNIT SELECTOR	0
16	GLIDE PATH ANGLE	03.00
17	COURSE WIDTH AT THRESHOLD	105.00
18	LENGTH OFFSET	0000
19	HORIZONTAL ALERT LIMIT (HAL)	40.0
20	VERTICAL ALERT LIMIT (VAL)	50.0
→ 21	PRECISION APPROACH PATH POINT CRC REMINDER	2092F63A
Non – FAS Data Block Fields		
22	ICAO Code	LE
23	LTP ORTHOMETRIC HEIGHT	+00214 (21.4 m)
←	NOTAS // NOTES:	
←	*: LPV.	
	**: "E" se refiere a EGNOS. // "E" refers to EGNOS.	

INTENCIONADAMENTE EN BLANCO
INTENTIONALLY BLANK