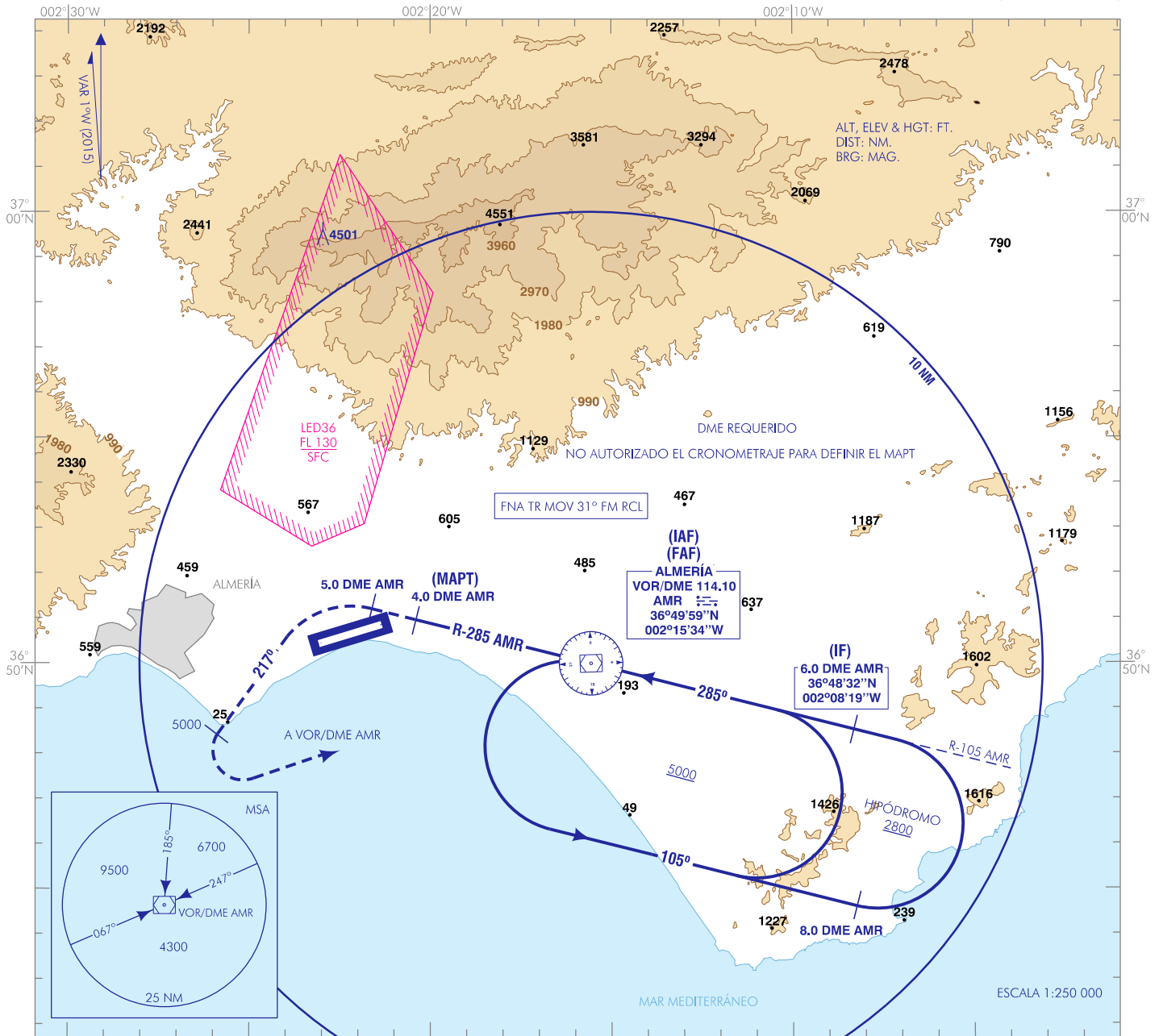


CARTA DE APROXIMACIÓN
POR INSTRUMENTOS-OACI

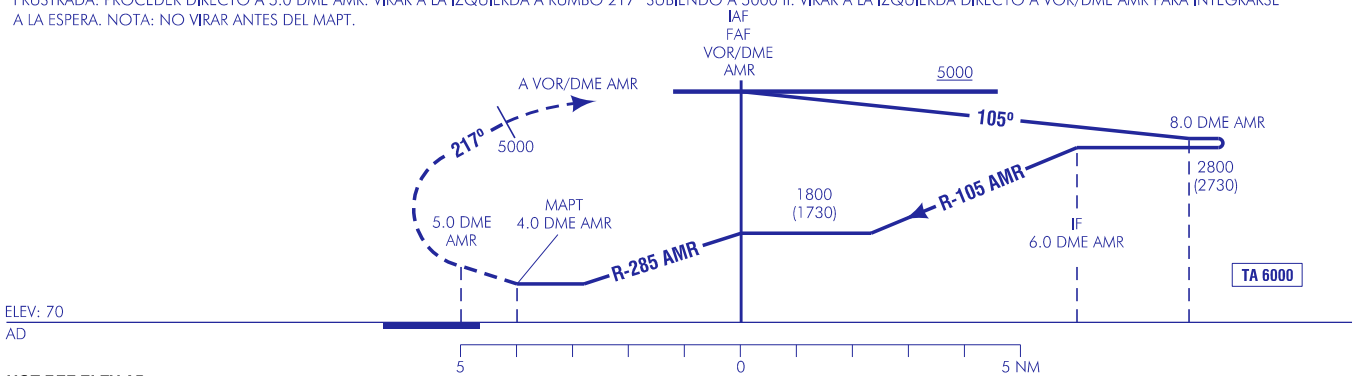
ELEV AD
70

APP 118.350
TWR 118.350
GMC 121.700

ALMERÍA
VOR A
(CAT A, B & C)



FRUSTRADA: PROCEDER DIRECTO A 5.0 DME AMR. VIRAR A LA IZQUIERDA A RUMBO 217° SUBIENDO A 5000 ft. VIRAR A LA IZQUIERDA DIRECTO A VOR/DME AMR PARA INTEGRARSE A LA ESPERA. NOTA: NO VIRAR ANTES DEL MAPT.



HGT REF ELEV AD

OCA/H	A	B	C
2.5%	RESTRINGIDA A OCA/H DE CIRCUITO POR ÁNGULO DE LA DERROTA ENTRE FNA Y RCL EXCESIVO		
En circuito (H) sobre	860 (790)	1060 (990)	1770 (1700)

GS	kt	80	100	120	140	160	180
FAF-THR:	min:s						
FAF-MAPT:	min:s						
ROD:	ft/min						
ALT/HGT DME (AMR) FNA							
13 DME	12 DME	11 DME	10 DME	9 DME	8 DME	7 DME	6 DME
5 DME	4 DME	3 DME	2 DME	1 DME			

CAMBIOS: OCA/H, ALT FAF, PDG, TABLA GS/ROD Y ALT/HGT, NOMENCLATURA CARTA, ALT SECTOR MSA.

ALMERÍA AD

REQUISITOS DE LA BASE DE DATOS AERONÁUTICA
 AERONAUTICAL DATA BASE REQUIREMENTS

PROCEDIMIENTOS DE APROXIMACIÓN POR INSTRUMENTOS // INSTRUMENT APPROACH PROCEDURES

VOR

PUNTO POINT	LATITUD LATITUDE	LONGITUD LONGITUDE	AZIMUT VERDADERO TRUE BEARING	DISTANCIA DME DME DISTANCE (NM)
VOR/DME AMR (IAF/FAF)	36°49'59.1"N	002°15'34.0"W	-	-
IF	36°48'32.0"N	002°08'18.9"W	104.00° (AMR)	6.00 DME AMR
MAPT	36°50'57.4"N	002°20'24.0"W	284.00° (AMR)	4.00 DME AMR
→ Aproximación final de no precisión - Ángulo de descenso (Pendiente) Non-precision final approach - Descent angle (Slope)				-