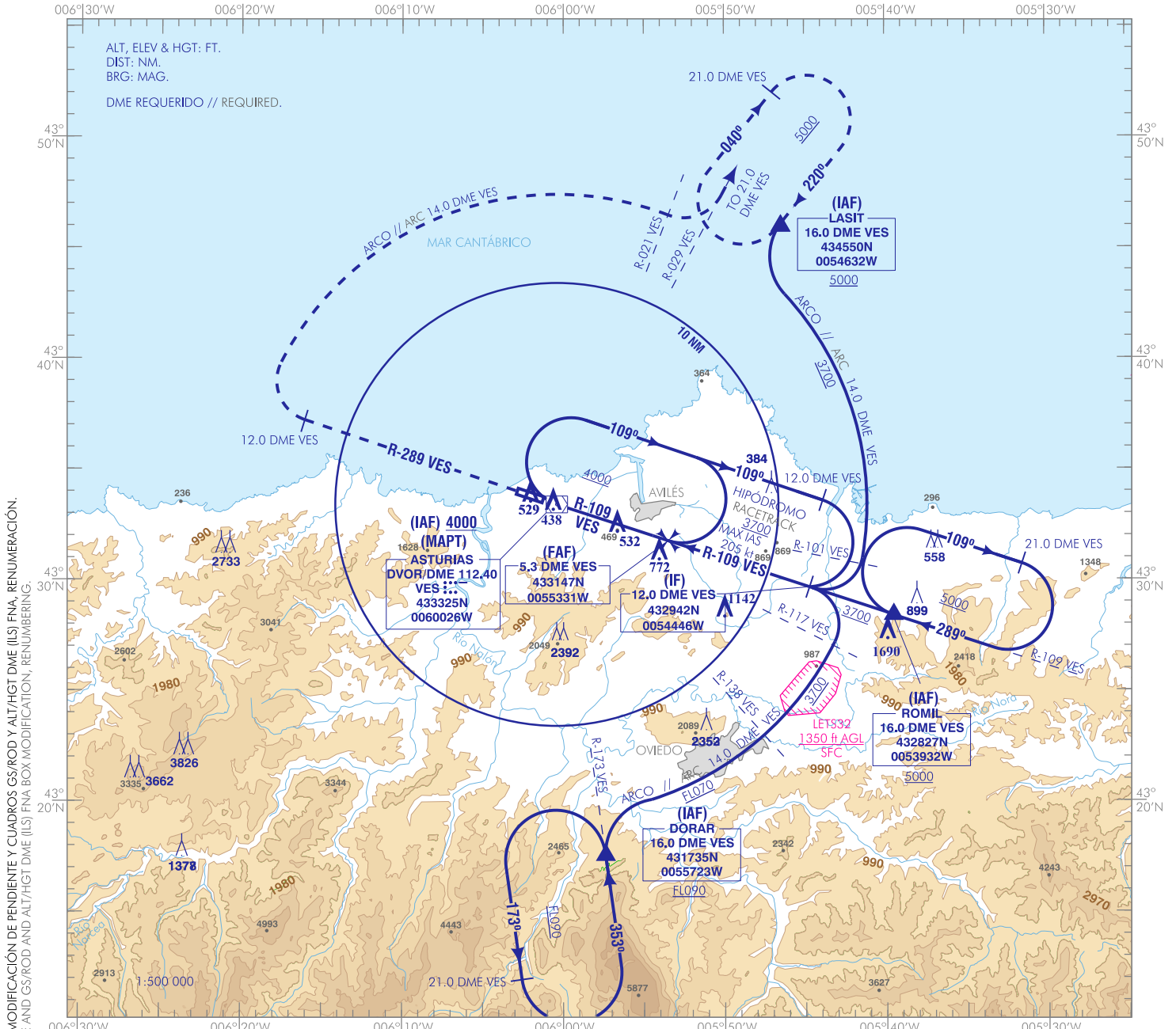


CARTA DE APROXIMACIÓN
POR INSTRUMENTOS-OACI

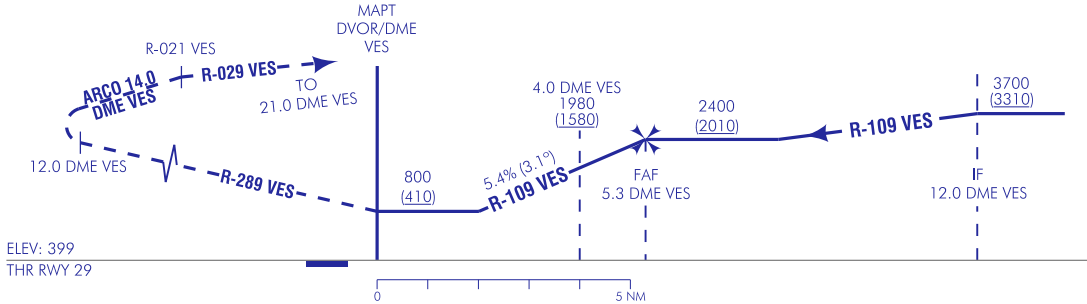
ELEV AD
416 ft
VAR 1°W (2020)

APP 118.150 MHz
TWR 118.150 MHz
GMC 121.705 C

ASTURIAS
VOR
RWY 29



FRUSTRADA: SUBIR EN RUMBO DE PISTA HASTA INTERCEPTAR Y CONTINUAR EN R-289 VES HASTA 12.0 DME VES. VIRAR A LA DERECHA PARA INTERCEPTAR Y SEGUIR ARCO 14.0 DME VES HASTA R-021 VES. VIRAR A LA IZQUIERDA PARA INTERCEPTAR Y SEGUIR R-029 VES DIRECTO A 21.0 DME VES ASCIENDIENDO A 5000 PARA INTEGRARSE A LA ESPERA EN LASIT.
MISSED APCH: CLIMB ON RUNWAY HEADING UP TO INTERCEPT AND FOLLOW R-289 VES UP TO 12.0 DME VES. TURN RIGHT TO INTERCEPT AND FOLLOW ARC 14.0 DME VES UP TO R-021 VES. TURN LEFT TO INTERCEPT AND FOLLOW R-029 VES DIRECT TO 21.0 DME VES CLIMBING UP TO 5000 TO JOIN TO HOLDING OVER LASIT.

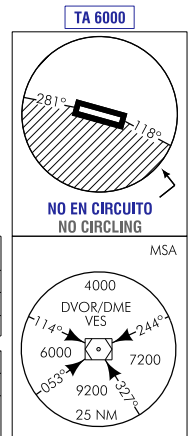


HGT REF ELEV THR RWY 29

STA	OCA/H	A	B	C	D
	2.5%		800 (410)		
En circuito (H) sobre	Circling (H) over	970 (560)	1070 (660)	1230 (820)	

GS	kt	80	100	120	140	160	180
FAF-THR:	min:s						
FAF-MAPT:	min:s	NO AUTORIZADO EL CRONOMETRAJE // TIMING NOT AUTHORIZED					
ROD: 5.4%	ft/min	437	546	655	764	873	982

ALT/HGT DME (VES) FNA												
13	12	11	10	9	8	7	6	5	4	3	2	1
								2310 (1910)	1980 (1540)	1650 (1250)	1320 (930)	1000 (600)



CAMBIOS: NUEVA FRUSTRADA, LIMITACIÓN DE VELOCIDAD EN HIPÓDROMO, ALTITUD EN FAF, MODIFICACIÓN DE PENDIENTE Y CUADROS GS/ROD Y ALT/HGT DME (ILS) FNA, RENUMERACIÓN. CHANGES: NEW MISSED APPROACH, SPEED LIMITATION IN RACETRACK, ALTITUDE IN FAF, SLOPE AND GS/ROD AND ALT/HGT DME (ILS) FNA BOX MODIFICATION, RENUMBERING.

ASTURIAS AD

REQUISITOS DE LA BASE DE DATOS AERONÁUTICA
 AERONAUTICAL DATABASE REQUIREMENTS

PROCEDIMIENTOS DE APROXIMACIÓN POR INSTRUMENTOS // INSTRUMENT APPROACH PROCEDURES

VOR RWY 29

PUNTO POINT	LAT	LONG	AZIMUT VERDADERO TRUE BEARING	DISTANCIA DME DME DISTANCE (NM)
LASIT (IAF)	434550.4N	0054632.1W	039.00° VES	16.00 DME VES
ROMIL (IAF)	432826.9N	0053932.5W	108.00° VES	16.00 DME VES
DORAR (IAF)	431734.7N	0055722.6W	172.00° VES	16.00 DME VES
DVOR/DME VES (IAF/MAPT)	433325.5N	0060026.4W	-	-
IF	432942.0N	0054445.6W	108.00° VES	12.00 DME VES
FAF	433147.1N	0055330.6W	108.00° VES	5.30 DME VES
→ Aproximación final de no precisión - Pendiente (Ángulo de descenso) // Non-precision final approach - Slope (Descent angle)				5.39% (3.08°)