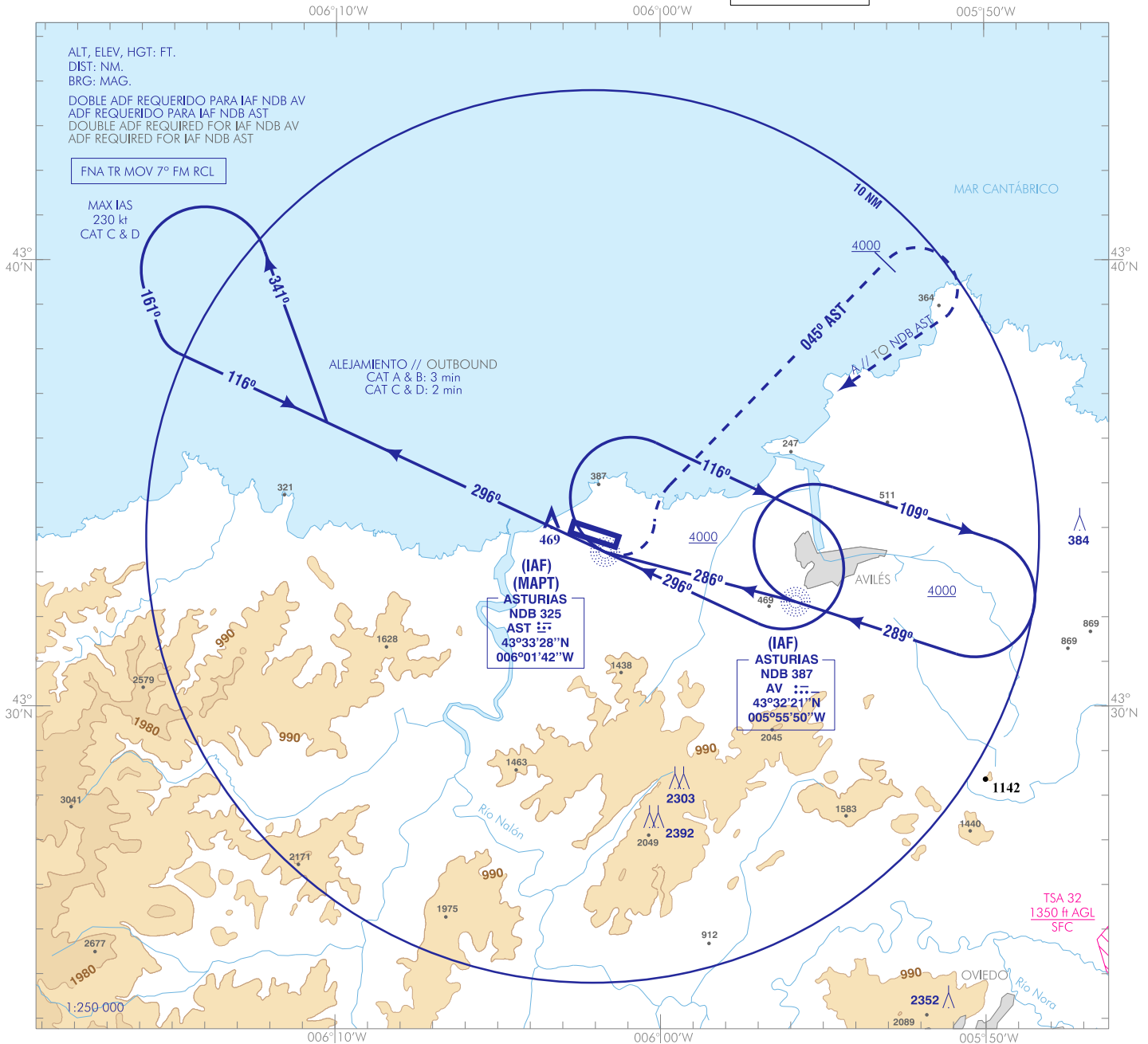


CARTA DE APROXIMACIÓN
POR INSTRUMENTOS-OACI

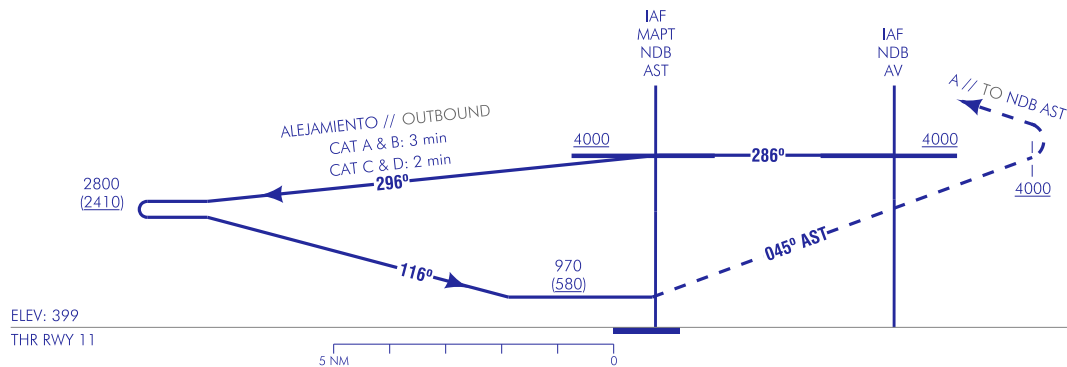
ELEV AD
414
VAR 1°W (2020)

APP 118.150
TWR 118.150
GMC 121.700

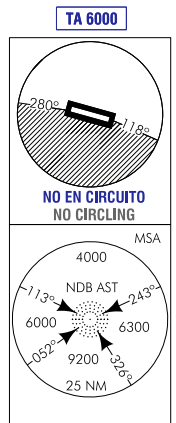
ASTURIAS
NDB
RWY 11



FRUSTRADA: PROCEDER POR RUTA MAGNÉTICA 045° AST HASTA ALCANZAR 4000. VIRAR A LA DERECHA DIRECTO AL NDB AST PARA INTEGRARSE A LA ESPERA.
MISSED APCH: PROCEED VIA MAGNETIC TRACK 045° AST UP TO REACH 4000. TURN RIGHT DIRECT TO NDB AST TO JOIN THE HOLDING.



ELEV: 399
THR RWY 11



CAMBIOS: DECLINACIÓN MAGNÉTICA, ACTUALIZACIÓN DE RUMBOS, IDIOMA.
CHANGES: MAGNETIC VARIATION, UPDATE OF HEADINGS, LANGUAGE.

HGT REF ELEV THR RWY 11

OCA/H	A	B	C	D
2.5%		970 (580)		
STA				
En circuito(H) sobre Circling (H) over	414	1100 (690)	1350 (940)	1450 (1040)

GS	kt	80	100	120	140	160	180
FAF-THR:	min:s						
FAF-MAPT:	min:s						
ROD:	ft/min						

ALT/HGT DME () FNA												
13	12	11	10	9	8	7	6	5	4	3	2	1

ASTURIAS AD

REQUISITOS DE LA BASE DE DATOS AERONÁUTICA
 AERONAUTICAL DATABASE REQUIREMENTS

PROCEDIMIENTOS DE APROXIMACIÓN POR INSTRUMENTOS // INSTRUMENT APPROACH PROCEDURES

NDB RWY 11

PUNTO POINT	LATITUD LATITUDE	LONGITUD LONGITUDE	AZIMUT VERDADERO TRUE BEARING	DISTANCIA DME DME DISTANCE (NM)
L AV (IAF)	43°32'20.7"N	005°55'49.9"W	-	-
NDB AST (IAF/MAPT)	43°33'28.2"N	006°01'42.2"W	-	-
Aproximación final de no precisión - Pendiente (Ángulo de descenso) // Non-precision final approach - Slope (Descent angle)				-