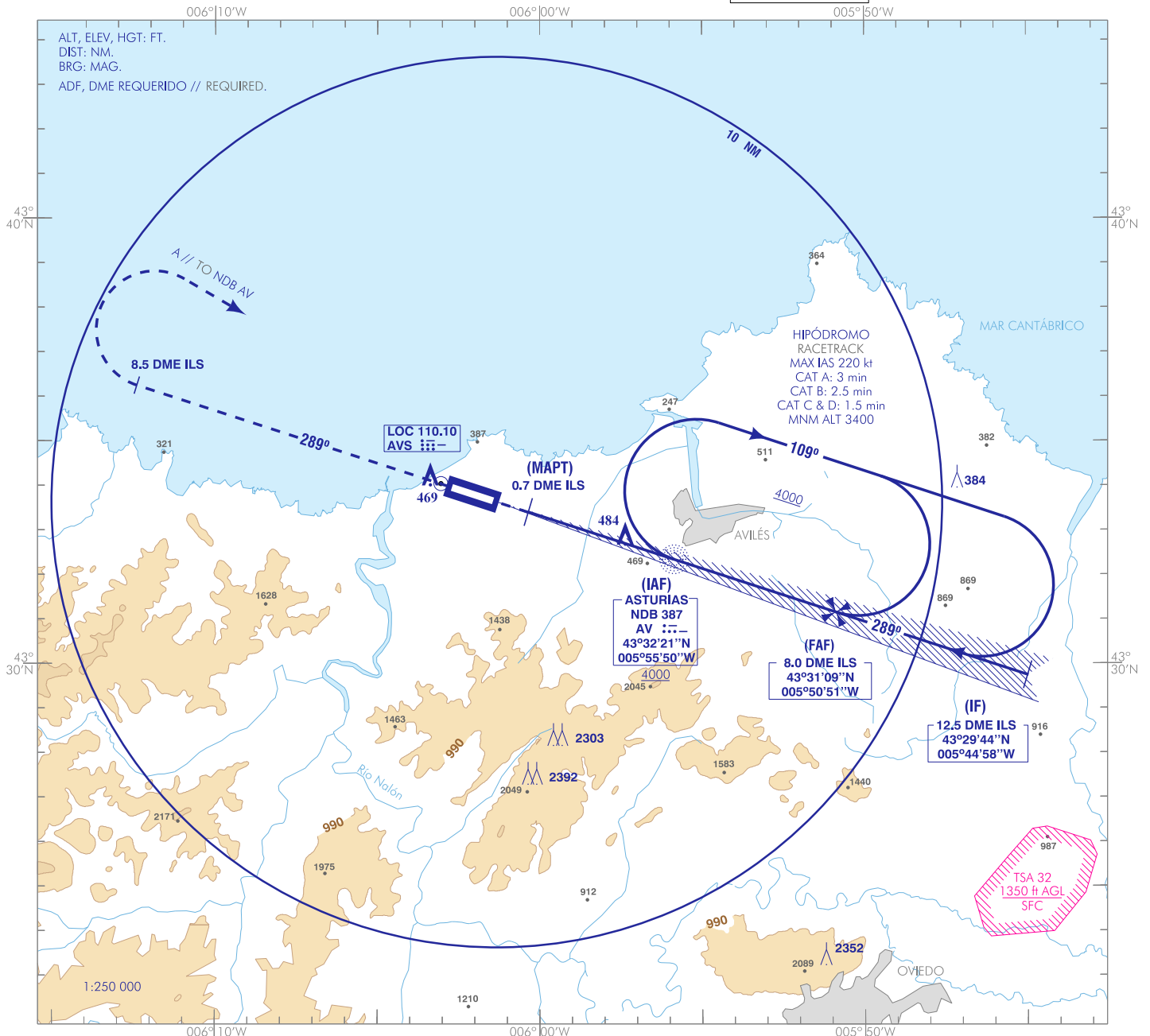


CARTA DE APROXIMACIÓN
POR INSTRUMENTOS-OACI

ELEV AD
414
VAR 1°W (2020)

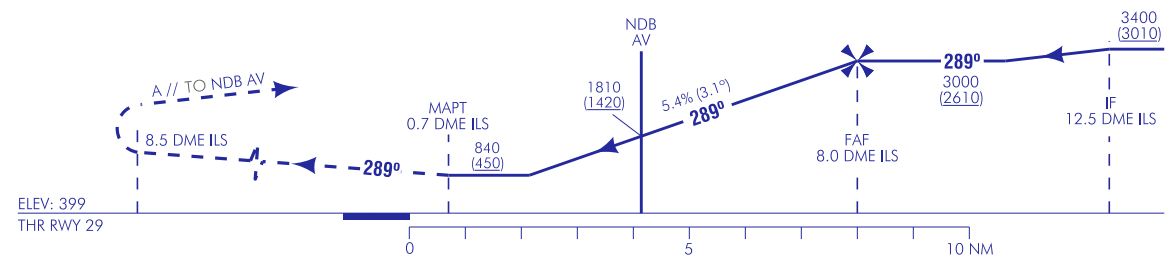
APP 118.150
TWR 118.150
GMC 121.700

ASTURIAS
LOC Y
RWY 29



FRUSTRADA: SUBIR EN RUMBO DE PISTA HASTA 8.5 DME ILS. VIRAR A LA DERECHA DIRECTO A NDB AV SUBIENDO A 4000 PARA INTEGRARSE A LA ESPERA.
MISSED APCH: CLIMB ON RUNWAY HEADING UP TO 8.5 DME ILS. TURN RIGHT DIRECT TO NDB AV CLIMBING TO 4000 TO JOIN THE HOLDING.

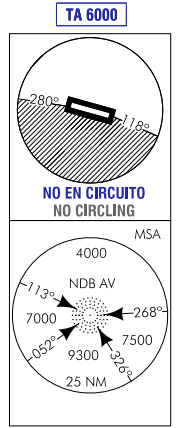
CAMBIOS: ALTITUD DE HIPÓDROMO E I.F.
CHANGES: RACETRACK AND I.F. ALTITUDE.



HGT REF ELEV THR RWY 29		OCA/H	A	B	C	D
STA	2.5%			840 (450)		
En circuito(H) sobre		414	970 (560)	1070 (660)	1290 (880)	
Circling (H) over						

GS	kt	80	100	120	140	160	180
FAF-THR:		min:s					
FAF-MAPT: 7.3 NM		min:s	5:29	4:23	3:39	3:08	2:44
ROD: 5.4 %		ft/min	433	542	650	759	867

ALT/HGT DME (ILS) FNA										
13	12	11	10	9	8	7	6	5	4	3
						2730 (2330)	2400 (2010)	2080 (1680)	1750 (1350)	1430 (1030)
									1100 (710)	



ASTURIAS AD

REQUISITOS DE LA BASE DE DATOS AERONÁUTICA
 AERONAUTICAL DATABASE REQUIREMENTS

PROCEDIMIENTOS DE APROXIMACIÓN POR INSTRUMENTOS // INSTRUMENT APPROACH PROCEDURES

LOC Y RWY 29

PUNTO POINT	LATITUD LATITUDE	LONGITUD LONGITUDE	AZIMUT VERDADERO TRUE BEARING	DISTANCIA DME DME DISTANCE (NM)
L AV (IAF)	43°32'20.7"N	005°55'49.9"W	-	-
IF	43°29'43.7"N	005°44'55.0"W	108.03° LOC AVS	12.54 DME ILS
FAF	43°31'08.7"N	005°50'50.6"W	108.03° LOC AVS	8.00 DME ILS
MAPT	43°33'24.8"N	006°00'23.0"W	108.03° LOC AVS	0.70 DME ILS
Aproximación final de no precisión - Pendiente (Ángulo de descenso) // Non-precision final approach - Slope (Descent angle)				5.35% (3.06°)