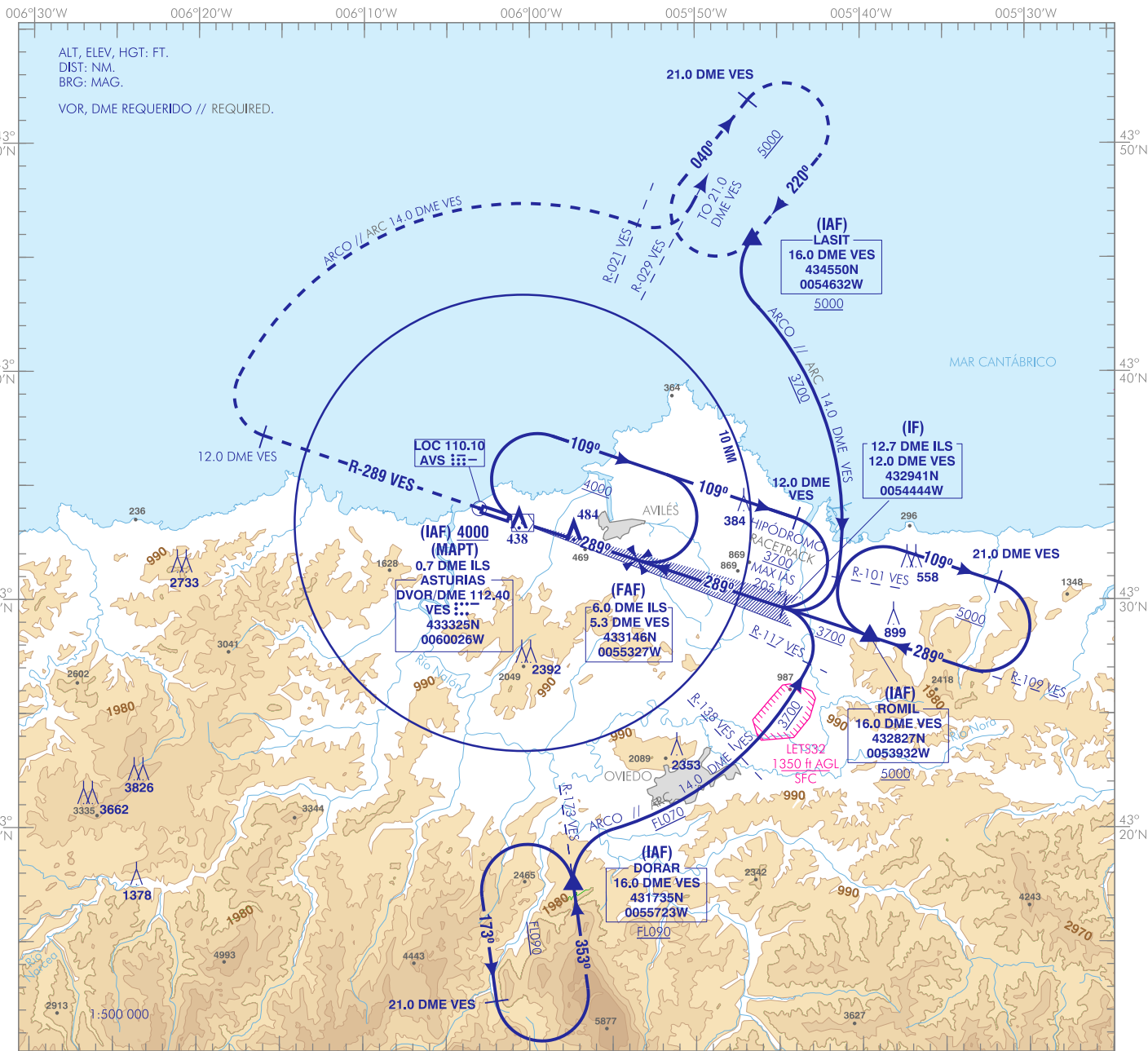


CARTA DE APROXIMACIÓN  
POR INSTRUMENTOS-OACI

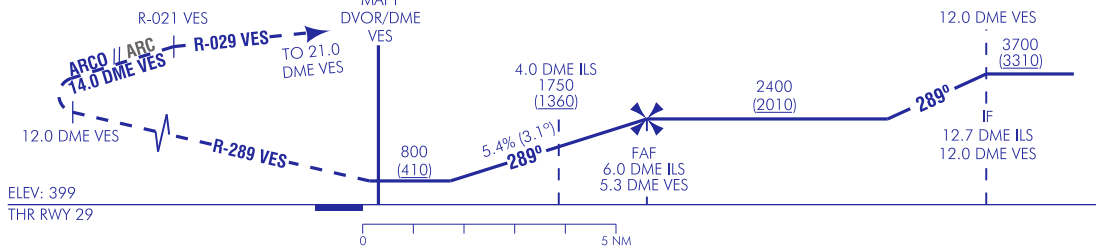
ELEV AD  
416 ft  
VAR 1°W (2020)

APP 118.150 MHz  
TWR 118.150 MHz  
GMC 121.705 C

**ASTURIAS**  
LOC Z  
**RWY 29**



**FRUSTRADA:** SUBIR EN RUMBO DE PISTA HASTA INTERCEPTAR Y CONTINUAR EN R-289 VES HASTA 12.0 DME VES. VIRAR A LA DERECHA PARA INTERCEPTAR Y SEGUIR ARCO 14.0 DME VES HASTA R-021 VES. VIRAR A LA IZQUIERDA PARA INTERCEPTAR Y SEGUIR R-029 VES DIRECTO A 21.0 DME VES ASCIENDIENDO A 5000 PARA INTEGRARSE A LA ESPERA EN LASIT.  
**MISSED APCH:** CLIMB ON RUNWAY HEADING UP TO INTERCEPT AND FOLLOW R-289 VES UP TO 12.0 DME VES. TURN RIGHT TO INTERCEPT AND FOLLOW R-021 VES UP TO R-029 VES. TURN LEFT TO INTERCEPT AND FOLLOW R-029 VES DIRECT TO 21.0 DME VES CLIMBING UP TO 5000 TO JOIN TO HOLDING OVER LASIT.



**TA 6000**

**NO EN CIRCUITO  
NO CIRCLING**

**MSA**

4000 DVOR/DME VES  
6000 VES  
7200 VES  
9200 VES  
25 NM

HGT REF ELEV THR RWY 29

		A	B	C	D
STA	2.5%		800 (410)		
<b>En círculo (H) sobre Circling (H) over</b> 416		970 (560)		1070 (660)	1290 (880)

GS	kt	80	100	120	140	160	180
<b>FAF-THR:</b>	min:s						
<b>FAF-MAPT:</b>	min:s	NO AUTORIZADO EL CRONOMETRAJE // TIMING NOT AUTHORIZED					
<b>ROD: 5.4 %</b>	ft/min	433	542	650	759	867	975

ALT/HGT DME (ILS) FNA								
13	12	11	10	9	8	7	6	5
								4
								3
								2
								1
								2080 (1680)
								1750 (1360)
								1430 (1030)
								1100 (710)

CAMBIOS: NUEVA FRUSTRADA, LIMITACIÓN DE VELOCIDAD EN HIPÓDROMO, ALTITUD EN FAF, MODIFICACIÓN DE PENDIENTE Y CUADROS GS/ROD Y ALT/HGT DME (ILS) FNA, RENUMERACIÓN. CHANGES: NEW MISSED APPROACH, SPEED LIMITATION IN RACETRACK, ALTITUDE IN FAF, MODIFICATION OF SLOPE AND GS/ROD AND ALT/HGT DME (ILS) FNA BOX, RENUMBERING.

ASTURIAS AD

REQUISITOS DE LA BASE DE DATOS AERONÁUTICA  
 AERONAUTICAL DATABASE REQUIREMENTS

PROCEDIMIENTOS DE APROXIMACIÓN POR INSTRUMENTOS // INSTRUMENT APPROACH PROCEDURES

LOC Z RWY 29

PUNTO POINT	LAT	LONG	AZIMUT VERDADERO TRUE BEARING	DISTANCIA DME DME DISTANCE (NM)
LASIT (IAF)	434550.4N	0054632.1W	039.00° VES	16.00 DME VES
ROMIL (IAF)	432826.9N	0053932.5W	108.00° VES	16.00 DME VES
DORAR (IAF)	431734.7N	0055722.6W	172.00° VES	16.00 DME VES
DVOR/DME VES (IAF/MAPT)	433325.5N	0060026.4W	-	-
IF	432941.1N	0054444.1W	108.03° LOC AVS	12.68 DME ILS
FAF	433146.1N	0055327.4W	108.03° LOC AVS	6.00 DME ILS
→ Aproximación final de no precisión - Pendiente (Ángulo de descenso) // Non-precision final approach - Slope (Descent angle)				5.35% (3.06°)