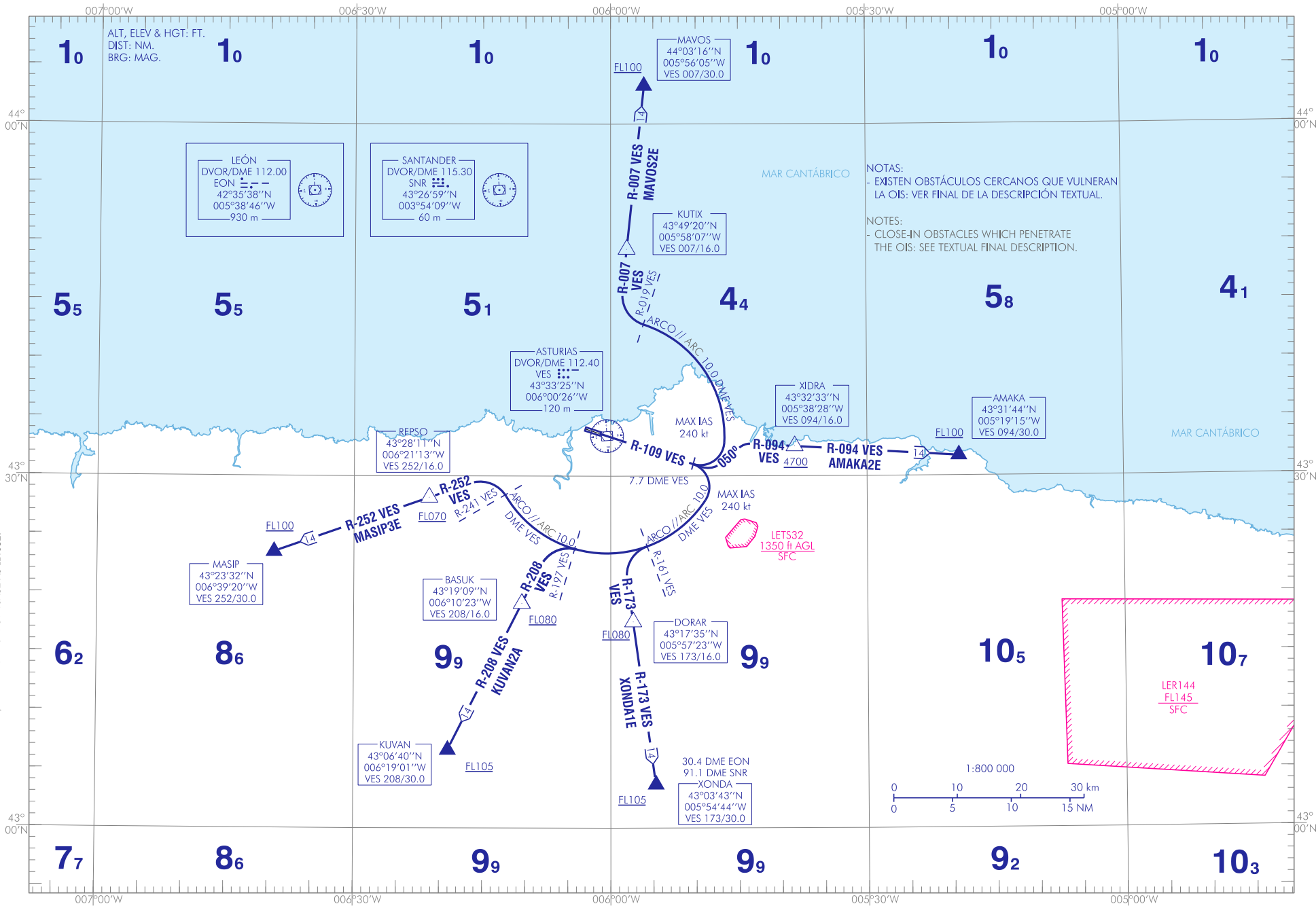


CARTA DE SALIDA NORMALIZADA
VUELO POR INSTRUMENTOS (SID)-OACI

VAR 1°W (2020)

TA 6000

APP 118.150
TWR 118.150



CAMBIOS: LÍMITES LATERALES ZONA IER 144, IDENTIFICACIÓN ZONA TSA32 POR LETS32.
CHANGES: LATERALS LIMITS AREA IER 144, IDENTIFICATION OF TSA32 AS LETS32.

INTENCIONADAMENTE EN BLANCO
INTENTIONALLY BLANK

ASTURIAS AD

SALIDAS NORMALIZADAS POR INSTRUMENTOS (SID)

PISTA 11

SALIDA AMAKA DOS ECHO (AMAKA2E)

Subir en rumbo de pista directo a DVOR/DME VES. Proceder por R-109 VES hasta 7.7 DME VES. Virar a la izquierda (IAS MAX en viraje 240 kt) a rumbo magnético 050° para seguir R-094 VES directo a cruzar XIDRA a 4700 ft o superior. Directo a cruzar AMAKA a FL100 o superior.

Pendiente mínima de ascenso 5.0% hasta FL100.

➔ **SALIDA KUVAN DOS ALPHA (KUVAN2A)**

Subir en rumbo de pista directo a DVOR/DME VES. Proceder por R-109 VES hasta 7.7 DME VES. Virar a la derecha (IAS MAX en viraje 240 kt) para seguir arco 10.0 DME VES hasta R-197 VES. Virar a la izquierda para interceptar y seguir R-208 VES directo a cruzar BASUK a FL080 o superior. Directo a cruzar KUVAN a FL105 o superior.

➔ Pendiente mínima de ascenso 3.7% hasta 3600 ft.

➔ **SALIDA MASIP TRES ECHO (MASIP3E)**

Subir en rumbo de pista directo a DVOR/DME VES. Proceder por R-109 VES hasta 7.7 DME VES. Virar a la izquierda (IAS MAX en viraje 240 kt) para seguir arco 10.0 DME VES hasta R-241 VES. Virar a la izquierda para interceptar y seguir R-252 VES directo a cruzar REPSO a FL070 o superior. Directo a cruzar MASIP a FL100 o superior.

➔ Pendiente mínima de ascenso 3.7% hasta 3600 ft.

SALIDA MAVOS DOS ECHO (MAVOS2E)

Subir en rumbo de pista directo a DVOR/DME VES. Proceder por R-109 VES hasta 7.7 DME VES. Virar a la izquierda (IAS MAX en viraje 240 kt) para seguir arco 10.0 DME VES hasta R-019 VES. Virar a la derecha para interceptar y seguir R-007 VES directo a KUTIX. Directo a cruzar MAVOS a FL100 o superior.

Pendiente mínima de ascenso 4.0% hasta FL100.

SALIDA XONDA UNO ECHO (XONDA1E)

Subir en rumbo de pista directo a DVOR/DME VES. Proceder por R-109 VES hasta 7.7 DME VES. Virar a la derecha (IAS MAX en viraje 240 kt) para seguir arco 10.0 DME VES hasta R-161 VES. Virar a la izquierda para interceptar y seguir R-173 VES directo a cruzar DORAR a FL080 o superior. Directo a cruzar XONDA a FL105 o superior.

Pendiente mínima de ascenso 4.8% hasta FL075.

STANDARD INSTRUMENTS DEPARTURES (SID)

RUNWAY 11

AMAKA TWO ECHO DEPARTURE (AMAKA2E)

Climb on runway heading direct to DVOR/DME VES. Proceed on R-109 VES up to 7.7 DME VES. Turn left (turning MAX IAS 240 kt) to magnetic heading 050° to follow R-094 VES direct to cross XIDRA at 4700 ft or above. Direct to cross AMAKA at FL100 or above.

Minimum climb gradient of 5.0% up to FL100.

KUVAN TWO ALPHA DEPARTURE (KUVAN2A)

Climb on runway heading direct to DVOR/DME VES. Proceed on R-109 VES up to 7.7 DME VES. Turn right (turning MAX IAS 240 kt) to follow arc 10.0 DME VES up to R-197 VES. Turn left to intercept and follow R-208 VES direct to cross BASUK at FL080 or above. Direct to cross KUVAN at FL105 or above.

Minimum climb gradient of 3.7% up to 3600 ft.

MASIP THREE ECHO DEPARTURE (MASIP3E)

Climb on runway heading direct to DVOR/DME VES. Proceed on R-109 VES up to 7.7 DME VES. Turn right (turning MAX IAS 240 kt) to follow arc 10.0 DME VES up to R-241 VES. Turn left to intercept and follow R-252 VES direct to cross REPSO at FL070 or above. Direct to cross MASIP at FL100 or above.

Minimum climb gradient of 3.7% up to 3600 ft.

MAVOS TWO ECHO DEPARTURE (MAVOS2E)

Climb on runway heading direct to DVOR/DME VES. Proceed on R-109 VES up to 7.7 DME VES. Turn left (turning MAX IAS 240 kt) to follow arc 10.0 DME VES up to R-019 VES. Turn right to intercept and follow R-007 VES direct to KUTIX. Direct to cross MAVOS at FL100 or above.

Minimum climb gradient of 4.0% up to FL100.

XONDA ONE ECHO DEPARTURE (XONDA1E)

Climb on runway heading direct to DVOR/DME VES. Proceed on R-109 VES up to 7.7 DME VES. Turn right (turning MAX IAS 240 kt) to follow arc 10.0 DME VES up to R-161 VES. Turn left to intercept and follow R-173 VES direct to cross DORAR at FL080 or above. Direct to cross XONDA at FL105 or above.

Minimum climb gradient of 4.8% up to FL075.

OBSTÁCULOS CERCANOS // CLOSE-IN OBSTACLES

OBSTÁCULOS OBSTACLES	RWY	LATITUD LATITUDE	LONGITUD LONGITUDE	HGT (ft)	ELEV (ft)
Masa de árboles // Mass of trees	11	43°33'40.5"N	006°01'08.1"W	–	496
Masa de árboles // Mass of trees	11	43°33'31.9"N	006°01'12.1"W	–	433
Masa de árboles // Mass of trees	11	43°33'40.0"N	006°01'07.3"W	–	444
Masa de árboles // Mass of trees	11	43°33'38.0"N	006°01'07.2"W	–	429
Masa de árboles // Mass of trees	11	43°33'32.7"N	006°01'11.5"W	–	419
Masa de árboles // Mass of trees	11	43°33'40.2"N	006°01'07.7"W	56	444
Masa de árboles // Mass of trees	11	43°33'40.7"N	006°01'08.6"W	57	496

INTENCIONADAMENTE EN BLANCO
INTENTIONALLY BLANK