

CARTA DE SALIDA NORMALIZADA
VUELO POR INSTRUMENTOS (SID)-OACI

VAR 1°W (2020)

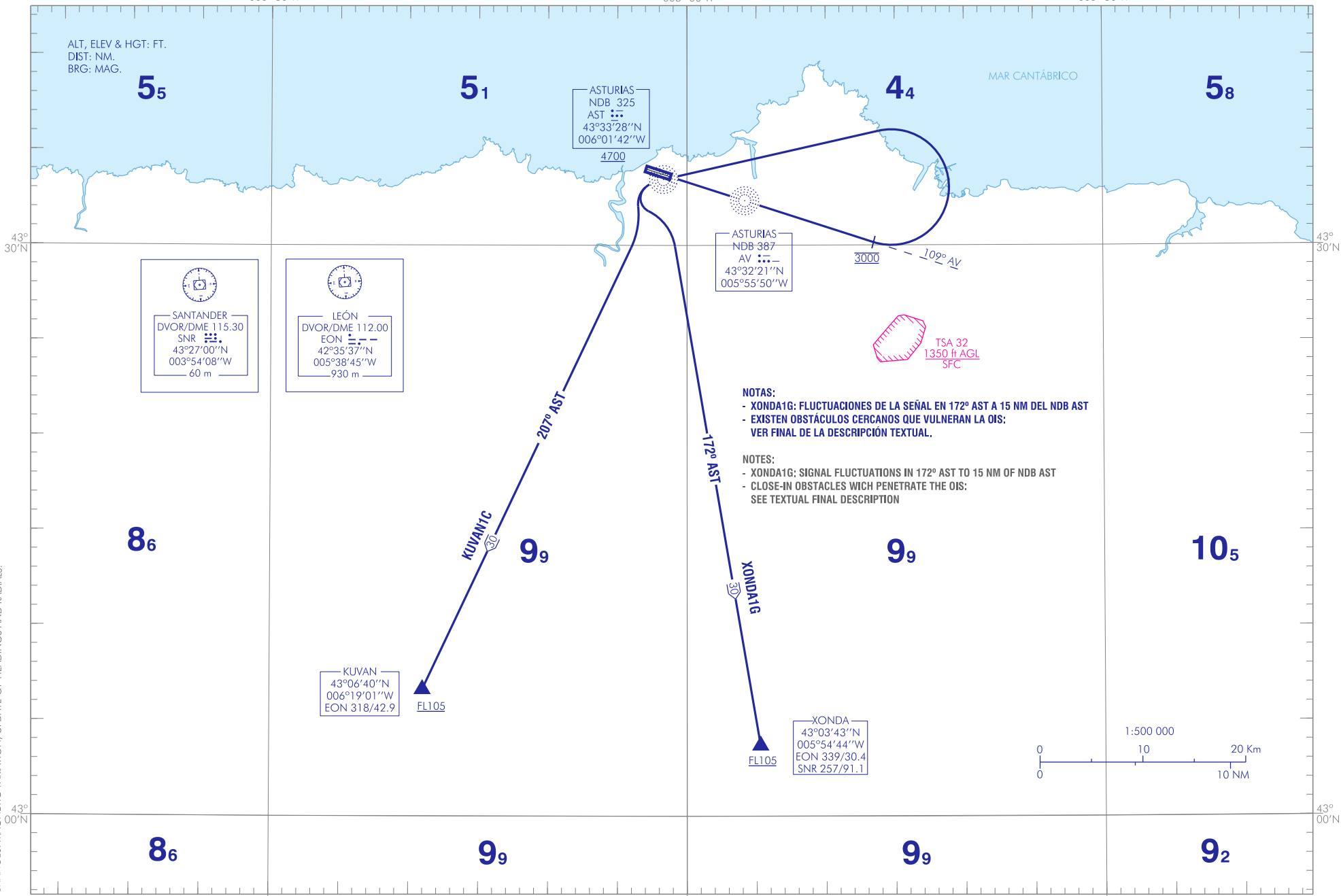
TA 6000

APP 118.150
TWR 118.150

006° 30'W

006° 00'W

005° 30'W



CAMBIOS: DECLINACIÓN MAGNÉTICA, ACTUALIZACIÓN DE RUMBOS Y RADIALES.
CHANGES: MAGNETIC VARIATION, UPDATE OF HEADINGS AND RADIALS.

INTENCIONADAMENTE EN BLANCO
INTENTIONALLY BLANK

ASTURIAS AD

SALIDAS NORMALIZADAS POR INSTRUMENTOS (SID)

PISTA 11

NOTA APLICABLE A TODAS LAS SID:

No virar antes de NDB AV.

SALIDA KUVAN UNO CHARLIE (KUVAN1C)

Subir directo a NDB AV. Proceder en ruta magnética 109° AV hasta alcanzar 3000 ft. Virar a la izquierda directo a cruzar NDB AST a 4700 ft o superior. Proceder por ruta magnética 207° AST directo a cruzar KUVAN a FL105 o superior.

SALIDA XONDA UNO GOLF (XONDA1G)

Subir directo a NDB AV. Proceder en ruta magnética 109° AV hasta alcanzar 3000 ft. Virar a la izquierda directo a cruzar NDB AST a 4700 ft o superior. Proceder por ruta magnética 172° AST directo a cruzar XONDA a FL105 o superior.

STANDARD INSTRUMENTS DEPARTURES (SID)

RUNWAY 11

NOTE APLICABLE TO ALL SID:

Do not turn before NDB AV.

KUVAN ONE CHARLIE DEPARTURE (KUVAN1C)

Climb direct to NDB AV. Proceed on magnetic track 109° AV until reaching 3000 ft. Turn left direct to cross NDB AST at 4700 ft or above. Proceed on magnetic track 207° AST direct to cross KUVAN at FL105 or above.

XONDA ONE GOLF DEPARTURE (XONDA1G)

Climb direct to NDB AV. Proceed on magnetic track 109° AV until reaching 3000 ft. Turn left direct to cross NDB AST at 4700 ft or above. Proceed on magnetic track 172° AST direct to cross XONDA at FL105 or above.

OBSTÁCULOS CERCANOS // CLOSE-IN OBSTACLES					
OBSTÁCULOS OBSTACLES	RWY	LATITUD LATITUDE	LONGITUD LONGITUDE	HGT (ft)	ALT (ft)
Masa de árboles // Mass of trees	11	43°33'40.5"N	006°01'08.1"W	–	496
Masa de árboles // Mass of trees	11	43°33'31.9"N	006°01'12.1"W	–	433
Masa de árboles // Mass of trees	11	43°33'40.0"N	006°01'07.3"W	–	444
Masa de árboles // Mass of trees	11	43°33'38.0"N	006°01'07.2"W	–	429
Masa de árboles // Mass of trees	11	43°33'32.7"N	006°01'11.5"W	–	419
Masa de árboles // Mass of trees	11	43°33'40.2"N	006°01'07.7"W	56	444
Masa de árboles // Mass of trees	11	43°33'40.7"N	006°01'08.6"W	57	496

INTENCIONADAMENTE EN BLANCO
INTENTIONALLY BLANK