

CARTA DE SALIDA NORMALIZADA
VUELO POR INSTRUMENTOS (SID)-OACI

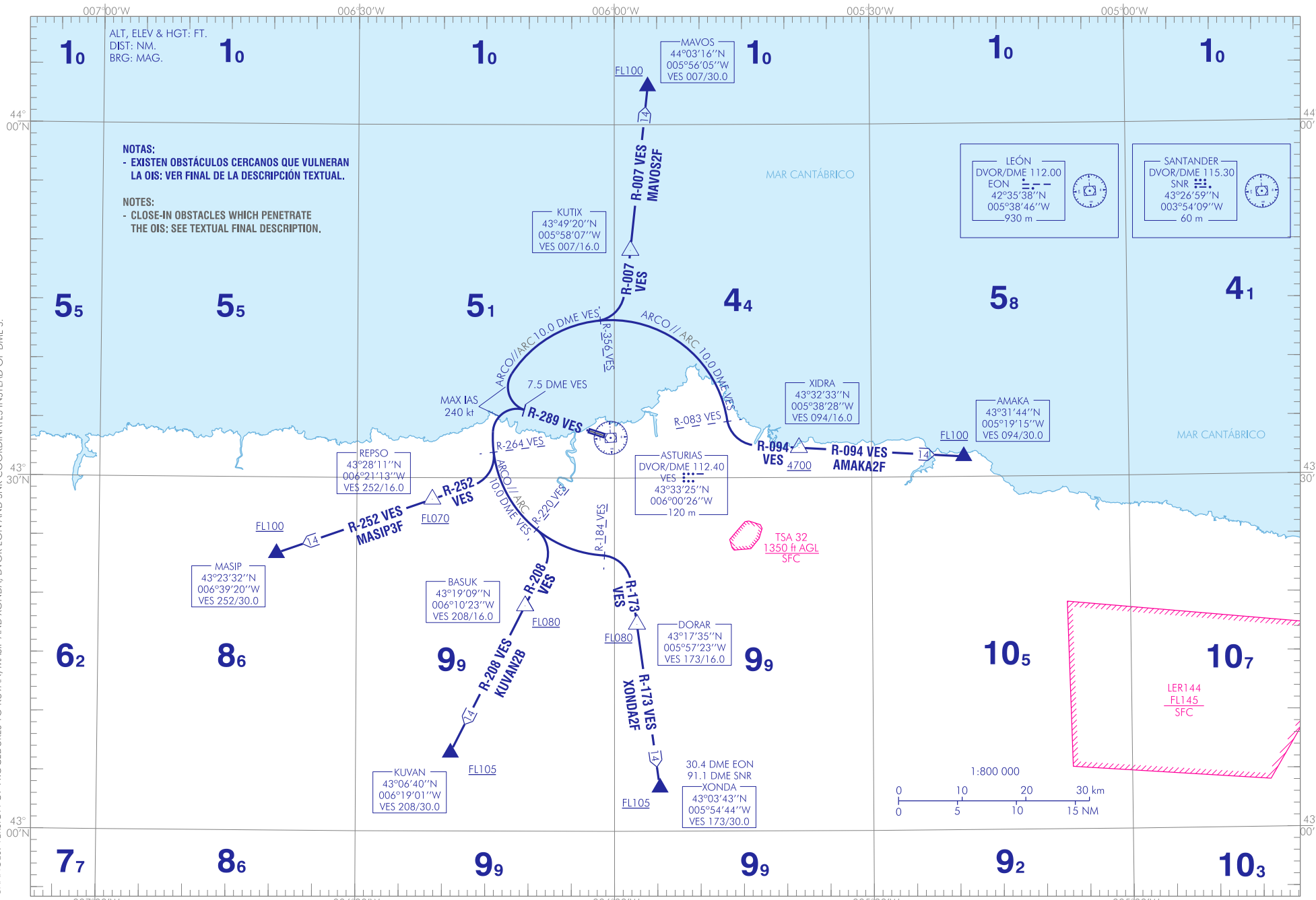
VAR 1°W (2020)

TA 6000

APP 118.150
TWR 118.150

AMAKA2F KUVAN2B MASIP3F
MAVOS2F XONDA2F

CAMBIOS: VERSIÓN DE LOS PROCEDIMIENTOS HASTA KUVAN, MASIP Y XONDA, COORDENADAS DE LOS DVOR EON Y SNR EN LUGAR DE LOS DME.
CHANGES: VERSION OF PROCEDURES TO KUVAN, MASIP AND XONDA, DVOR EON AND SNR COORDINATES INSTEAD OF DME'S.



INTENCIONADAMENTE EN BLANCO
INTENTIONALLY BLANK

ASTURIAS AD

SALIDAS NORMALIZADAS POR INSTRUMENTOS (SID)

PISTA 29

SALIDA AMAKA DOS FOXTROT (AMAKA2F)

Subir en R-289 VES hasta 7.5 DME VES. Virar a la derecha (IAS MAX en viraje 240 kt) para seguir arco 10.0 DME VES hasta R-083 VES. Virar a la izquierda para interceptar y seguir R-094 VES directo a cruzar XIDRA a 4700 ft o superior. Directo a cruzar AMAKA a FL100 o superior.

→ **SALIDA KUVAN DOS BRAVO (KUVAN2B)**

Subir en R-289 VES hasta 7.5 DME VES. Virar a la izquierda (IAS MAX en viraje 240 kt) para seguir arco 10.0 DME VES hasta R-220 VES. Virar a la derecha para interceptar y seguir R-208 VES directo a cruzar BASUK a FL080 o superior. Directo a cruzar KUVAN a FL105 o superior.

→ Pendiente mínima de ascenso 6.5% hasta FL105.

→ **SALIDA MASIP TRES FOXTROT (MASIP3F)**

Subir en R-289 VES hasta 7.5 DME VES. Virar a la izquierda (IAS MAX en viraje 240 kt) para seguir arco 10.0 DME VES hasta R-264 VES. Virar a la derecha para interceptar y seguir R-252 VES directo a cruzar REPSO a FL070 o superior. Directo a cruzar MASIP a FL100 o superior.

→ Pendiente mínima de ascenso 6.5% hasta FL095.

SALIDA MAVOS DOS FOXTROT (MAVOS2F)

Subir en R-289 VES hasta 7.5 DME VES. Virar a la derecha (IAS MAX en viraje 240 kt) para seguir arco 10.0 DME VES hasta R-356 VES. Virar a la izquierda para interceptar y seguir R-007 VES directo a KUTIX. Directo a cruzar MAVOS a FL100 o superior.

Pendiente mínima de ascenso 4.0% hasta FL100.

→ **SALIDA XONDA DOS FOXTROT (XONDA2F)**

Subir en R-289 VES hasta 7.5 DME VES. Virar a la izquierda (IAS MAX en viraje 240 kt) para seguir arco 10.0 DME VES hasta R-184 VES. Virar a la derecha para interceptar y seguir R-173 VES directo a cruzar DORAR a FL080 o superior. Directo a cruzar XONDA a FL105 o superior.

→ Pendiente mínima de ascenso 6.5% hasta 5500 ft.

STANDARD INSTRUMENTS DEPARTURES (SID)

RUNWAY 29

AMAKA TWO FOXTROT DEPARTURE (AMAKA2F)

Climb on R-289 VES up to 7.5 DME VES. Turn right (turning MAX IAS 240 kt) to follow arc 10.0 DME VES up to R-083 VES. Turn left to intercept and follow R-094 VES direct to cross XIDRA at 4700 ft or above. Direct to cross AMAKA at FL100 or above.

KUVAN TWO BRAVO DEPARTURE (KUVAN2B)

Climb on R-289 VES up to 7.5 DME VES. Turn left (turning MAX IAS 240 kt) to follow arc 10.0 DME VES up to R-220 VES. Turn right to intercept and follow R-208 VES direct to cross BASUK at FL080 or above. Direct to cross KUVAN at FL105 or above.

Minimum climb gradient of 6.5% up to FL105.

MASIP THREE FOXTROT DEPARTURE (MASIP3F)

Climb on R-289 VES up to 7.5 DME VES. Turn left (turning MAX IAS 240 kt) to follow arc 10.0 DME VES up to R-264 VES. Turn right to intercept and follow R-252 VES direct to cross REPSO at FL070 or above. Direct to cross MASIP at FL100 or above.

Minimum climb gradient of 6.5% up to FL095.

MAVOS TWO FOXTROT DEPARTURE (MAVOS2F)

Climb on R-289 VES up to 7.5 DME VES. Turn right (turning MAX IAS 240 kt) to follow arc 10.0 DME VES up to R-356 VES. Turn left to intercept and follow R-007 VES direct to KUTIX. Direct to cross MAVOS at FL100 or above.

Minimum climb gradient of 4.0% up to FL100.

XONDA TWO FOXTROT DEPARTURE (XONDA2F)

Climb on R-289 VES up to 7.5 DME VES. Turn left (turning MAX IAS 240 kt) to follow arc 10.0 DME VES up to R-184 VES. Turn right to intercept and follow R-173 VES direct to cross DORAR at FL080 or above. Direct to cross XONDA at FL105 or above.

Minimum climb gradient of 6.5% up to 5500 ft.

OBSTÁCULOS SIGNIFICATIVOS // SIGNIFICANT OBSTACLES

OBSTÁCULOS OBSTACLES	RWY	LATITUD LATITUDE	LONGITUD LONGITUDE	HGT (ft)	ELEV (ft)
Turbina eólica // Wind turbine	29	43°31'12.8"N	006°20'56.5"W	410	2733
Turbina eólica // Wind turbine	29	43°22'32.8"N	006°22'45.5"W	410	3757
Turbina eólica // Wind turbine	29	43°22'27.8"N	006°22'57.5"W	410	3802

OBSTÁCULOS CERCANOS // CLOSE-IN OBSTACLES					
OBSTÁCULOS OBSTACLES	RWY	LATITUD LATITUDE	LONGITUD LONGITUDE	HGT (ft)	ELEV (ft)
Masa de árboles // Mass of trees	29	43°34'04.8"N	006°02'54.8"W	–	424
Vegetación // Vegetation	29	43°34'04.8"N	006°02'55.5"W	83	428
Masa de árboles // Mass of trees	29	43°33'57.6"N	006°02'58.6"W	–	420
Masa de árboles // Mass of trees	29	43°33'59.9"N	006°03'18.6"W	–	469
Vegetación // Vegetation	29	43°33'59.4"N	006°03'17.6"W	83	464
Masa de árboles // Mass of trees	29	43°34'01.4"N	006°03'19.5"W	–	469
Árbol // Tree	29	43°34'00.5"N	006°03'20.5"W	71	466
Vegetación // Vegetation	29	43°33'58.4"N	006°03'17.6"W	73	454
Vegetación // Vegetation	29	43°33'58.9"N	006°03'17.2"W	79	453
Antena multilateración // Multilateration antenna	29	43°34'04.2"N	006°02'51.3"W	23	422
Masa de árboles // Mass of trees	29	43°34'05.1"N	006°02'51.1"W	49	444
Masa de árboles // Mass of trees	29	43°34'05.0"N	006°02'53.7"W	44	431
Masa de árboles // Mass of trees	29	43°34'05.0"N	006°02'54.4"W	44	426
Masa de árboles // Mass of trees	29	43°34'01.6"N	006°03'19.9"W	89	469
Masa de árboles // Mass of trees	29	43°33'56.4"N	006°02'56.7"W	57	444
Masa de árboles // Mass of trees	29	43°33'57.1"N	006°02'58.0"W	57	439