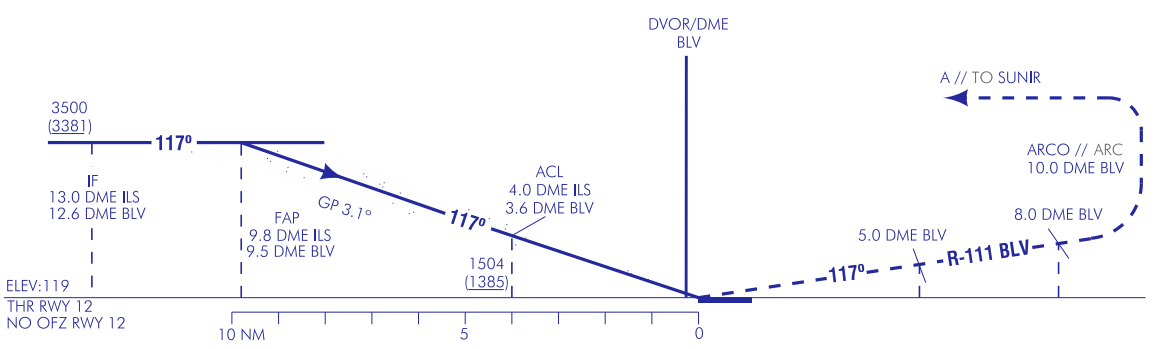


FRUSTRADA: SUBIR DIRECTO HASTA 5.0 DME BLV. VIRAR A LA IZQUIERDA PARA SEGUIR R-111 BLV HASTA 8.0 DME BLV. VIRAR A LA IZQUIERDA PARA SEGUIR ARCO 10.0 DME BLV. DIRECTO A SUNIR PARA INTEGRARSE EN LA ESPERA A 4000.
MISSED APCH: CLIMB DIRECTO TO 5.0 DME BLV. TURN LEFT TO FOLLOW R-111 BLV UP TO 8.0 DME BLV. TURN LEFT TO FOLLOW ARC 10.0 DME BLV. DIRECT TO SUNIR TO JOIN THE HOLDING AT 4000.

CAMBIOS: DECLINACIÓN MAGNÉTICA, RUMBOS Y RADIALES.
CHANGES: MAGNETIC VARIATION, HEADINGS AND RADIALS.



HGT REF ELEV THR RWY 12		OCA/H				
STA	CAT I	A	B	C	D	
		2.5%	1003 (884)	1015 (896)	1023 (904)	1033 (914)
		5%	594 (475)	606 (487)	614 (495)	624 (505)
En círculo (H) sobre Circling (H) over		136	1800 (1670)	1970 (1840)	2110 (1980)	

GS	kt	80	100	120	140	160	180
FAP-THR: 9.8 NM	min:s	7:23	5:55	4:55	4:13	3:42	3:17
FAP-MAPT:	min:s						
ROD: 5.4 %	ft/min	439	548	658	768	878	987

ALT/HGT DME (ILS) FNA												
13	12	11	10	9	8	7	6	5	4	3	2	1
				3210 (3090)	2870 (2750)	2530 (2410)	2180 (2070)	1850 (1730)	1510 (1390)	1170 (1050)		

ILS RDH 54 TA 6000

NO EN CIRCUITO
NO CIRCLING

DVOR/DME BLV 7000

BILBAO AD

REQUISITOS DE LA BASE DE DATOS AERONÁUTICA
 AERONAUTICAL DATABASE REQUIREMENTS

PROCEDIMIENTOS DE APROXIMACIÓN POR INSTRUMENTOS // INSTRUMENT APPROACH PROCEDURES

ILS Z RWY 12

PUNTO POINT	LATITUD LATITUDE	LONGITUD LONGITUDE	AZIMUT VERDADERO TRUE BEARING	DISTANCIA DME DISTANCE DME (NM)
DVOR/DME BLV (IAF)	43°18'15.8"N	002°56'09.2"W	—	—
ASPES (IAF)	43°29'44.6"N	003°09'23.9"W	320.00° (BLV)	15.00 DME BLV
SANBI (IAF)	43°29'07.1"N	003°19'11.6"W	303.00° (BLV)	20.00 DME BLV
SUNIR (IAF)	43°23'15.2"N	003°08'01.8"W	300.00° (BLV)	10.00 DME BLV
SOMAN (IAF)	43°20'19.2"N	003°16'30.4"W	278.00° (BLV)	15.00 DME BLV
IF	43°24'11.6"N	003°11'26.1"W	298.00° (BLV)	12.63 DME BLV
FAP	43°22'47.2"N	003°07'33.9"W	296.66° (LOC IBO)	9.85 DME ILS
Aproximación final de precisión - Pendiente (Ángulo de descenso) // Precision final approach - Slope (Descent angle)				5.42% (3.10°)