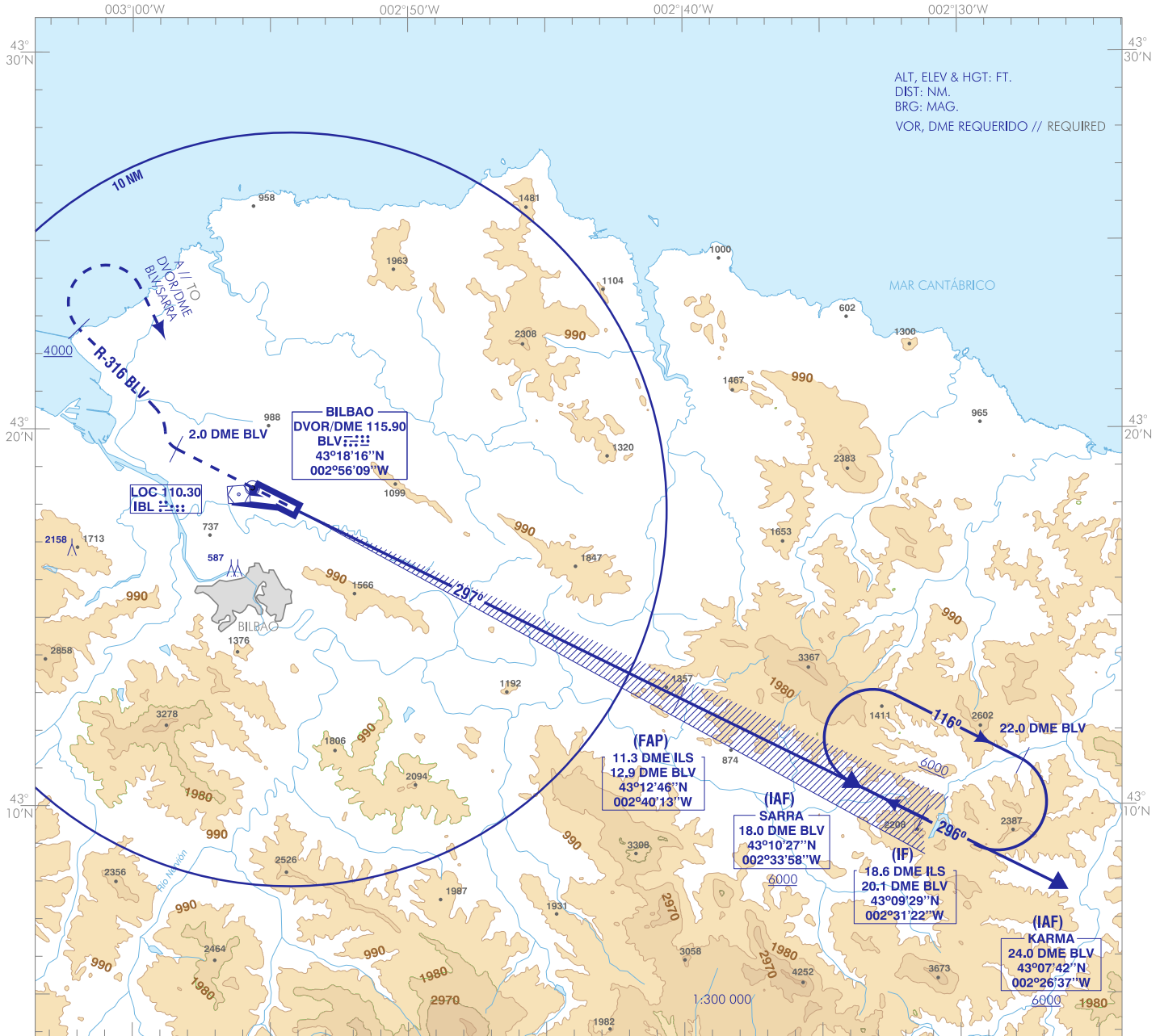


CARTA DE APROXIMACIÓN
POR INSTRUMENTOS-OACI

ELEV AD
136
VAR 0° (2020)

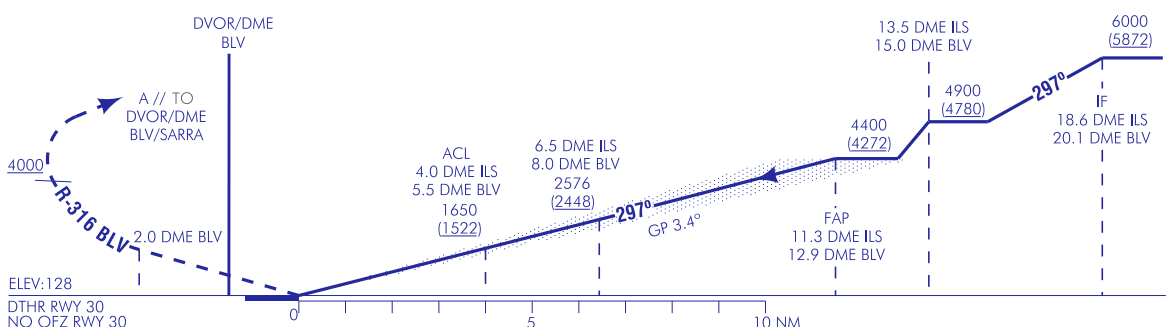
APP 127.450
TWR 118.500
GMC 121.700
ATIS 118.825

BILBAO
ILS Z
RWY 30



FRUSTRADA: SUBIR DIRECTO HASTA 2.0 DME BLV. VIRAR A LA DERECHA PARA SEGUIR R-316 BLV HASTA 4000. VIRAR A LA DERECHA DIRECTO A DVOR/DME BLV, DIRECTO A SARRA SUBIENDO A 6000 PARA INTEGRARSE A LA ESPERA.
MISSED APCH: CLIMB DIRECT TO 2.0 DME BLV. TURN RIGHT TO FOLLOW R-316 BLV UP TO 4000. TURN RIGHT DIRECT TO DVOR/DME BLV, DIRECT TO SARRA CLIMBING TO 6000 TO JOIN THE HOLDING.

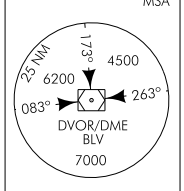
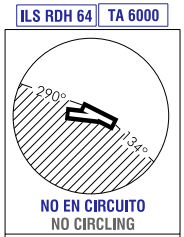
CAMBIOS: DECLINACIÓN MAGNÉTICA, RUMBOS Y RADIALES; IDIOMA.
CHANGES: MAGNETIC VARIATION, HEADINGS AND RADIALS, LANGUAGE.



HGT REF ELEV DTHR RWY 30				
OCA/H	A	B	C	D
2.5%	418 (290)	430 (302)	438 (310)	449 (321)
STA				
En círculo (H) sobre	1710 (1580)	1970 (1840)	2060 (1930)	
Circling (H) over	136			

GS	kt	80	100	120	140	160	180
FAP-THR: 11.3 NM	min:s	8:30	6:48	5:40	4:52	4:15	3:47
FAF-MAPT:	min:s						
ROD: 5.9 %	ft/min	481	602	722	842	963	1083

ALT/HGT DME (ILS) FNA												
13	12	11	10	9	8	7	6	5	4	3	2	1
		4270 (4150)	3900 (3770)	3520 (3390)	3140 (3010)	2770 (2640)	2390 (2270)	2020 (1900)	1660 (1530)	1290 (1160)	920 (790)	560 (430)



BILBAO AD

REQUISITOS DE LA BASE DE DATOS AERONÁUTICA
 AERONAUTICAL DATABASE REQUIREMENTS

PROCEDIMIENTOS DE APROXIMACIÓN POR INSTRUMENTOS // INSTRUMENT APPROACH PROCEDURES

ILS Z RWY 30

PUNTO POINT	LATITUD LATITUDE	LONGITUD LONGITUDE	AZIMUT VERDADERO TRUE BEARING	DISTANCIA DME DME DISTANCE (NM)
KARMA (IAF)	43°07'42.4"N	002°26'36.7"W	115.87° (BLV)	24.04 DME BLV
SARRA (IAF)	43°10'26.6"N	002°33'58.3"W	115.62° (BLV)	18.00 DME BLV
IF	43°09'28.6"N	002°31'22.3"W	115.72° (BLV)	20.13 DME BLV
FAP	43°12'45.5"N	002°40'13.4"W	116.64° (LOC IBL)	11.34 DME ILS
Aproximación final de precisión - Pendiente (Ángulo de descenso) // Precision final approach - Slope (Descent angle)				5.94% (3.40°)