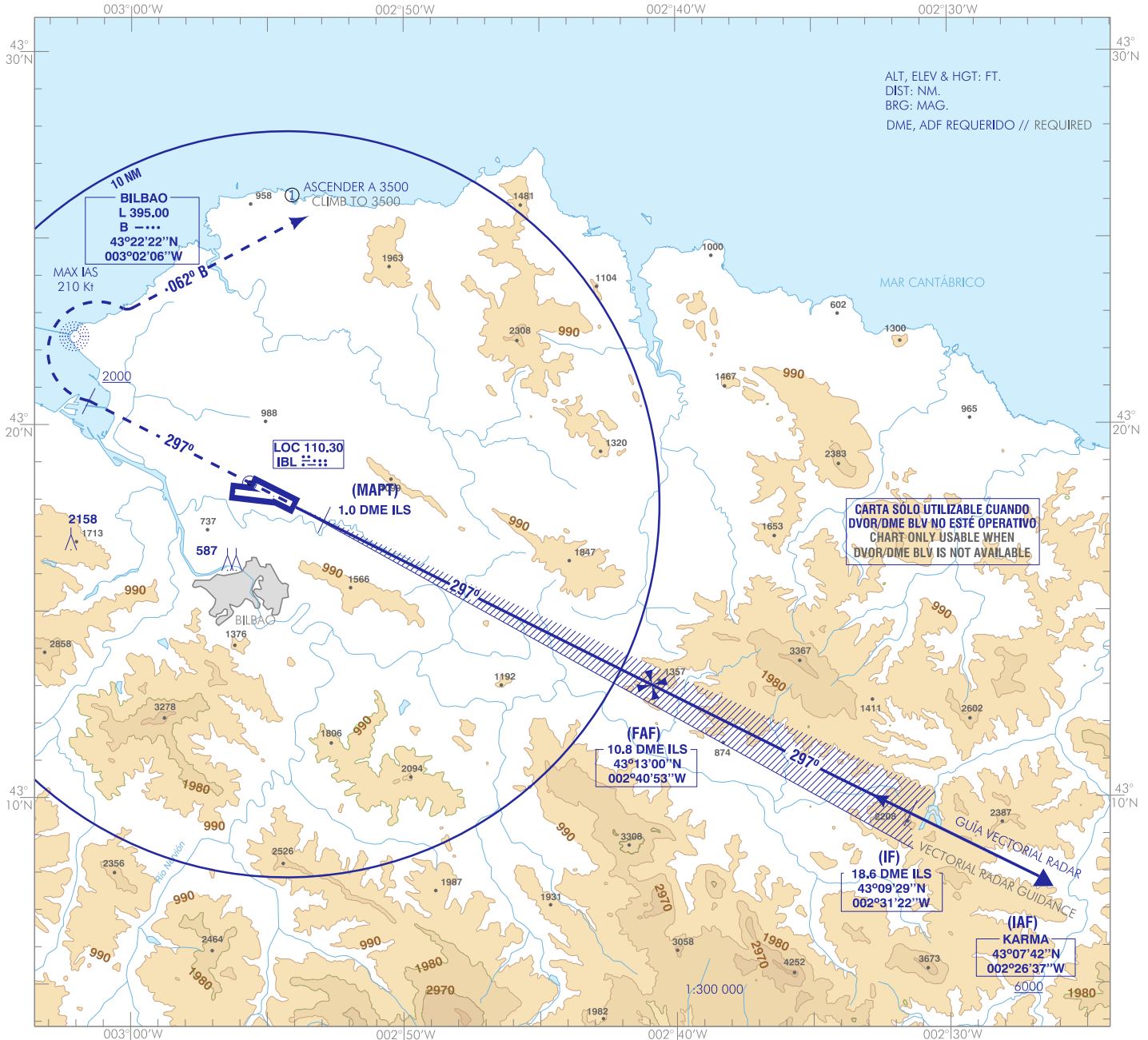


CARTA DE APROXIMACIÓN
POR INSTRUMENTOS-OACI

ELEV AD
136
VAR 0° (2020)

APP 127.450
TWR 118.500
GMC 121.700
ATIS 118.825

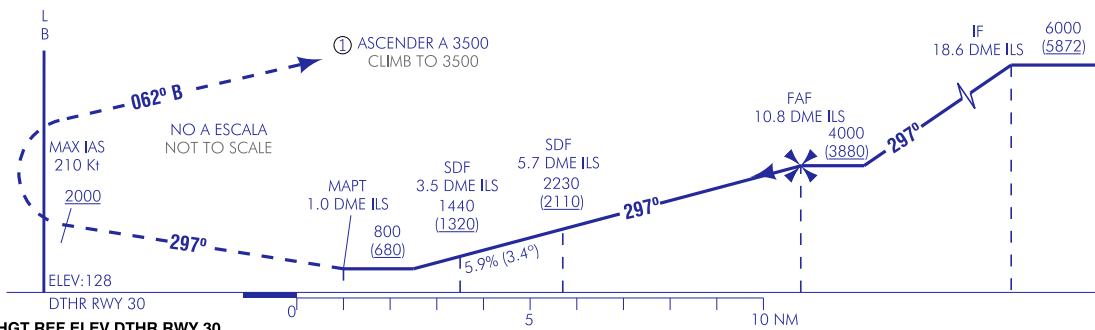
BILBAO
LOC Y
RWY 30



FRUSTRADA: SUBIR EN RUMBO DE PISTA HASTA ALCANZAR 2000. VIRAR A LA DERECHA (MAX IAS 210 kt) PARA INTERCEPTAR Y SEGUIR RUTA MAGNÉTICA 062° B. ASCENDER A 3500. SE PROPORCIONARÁ GUÍA VECTORIAL RADAR.

MISSED APCH: CLIMB ON RUNWAY HEADING UP TO REACH 2000. TURN RIGHT (MAX IAS 210 kt) TO INTERCEPT AND FOLLOW MAGNETIC TRACK 062° B. CLIMB TO 3500. VECTORIAL RADAR GUIDANCE WILL BE PROVIDED.

- NOTAS:
① SE PROPORCIONARÁ GUÍA VECTORIAL RADAR.
NOTES:
① VECTORIAL RADAR GUIDANCE WILL BE PROVIDED.

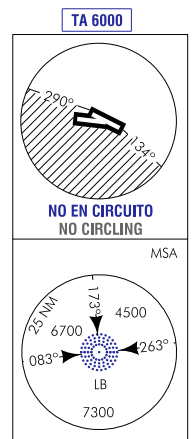


HGT REF ELEV DTHR RWY 30

OCA/H	A	B	C	D
2.5%		800 (680)		
STA				
En círculo (H) sobre Circling (H) over	136	1800 (1670)	1970 (1840)	2120 (1990)

GS	kt	80	100	120	140	160	180
FAP-THR:	min:s						
FAP-MAPT:	min:s	NO AUTORIZADO EL CRONOMETRAJE // TIMING NOT AUTHORIZED					
ROD: 5.9%	ft/min	478	598	717	837	956	1076

ALT/HGT DME (ILS) FNA												
13	12	11	10	9	8	7	6	5	4	3	2	1
			3770 (3640)	3410 (3280)	3050 (2920)	2690 (2560)	2330 (2210)	1980 (1850)	1620 (1490)	1260 (1130)	900 (770)	



CAMBIOS: DECLINACIÓN MAGNÉTICA, RUMBOS Y RADIALES; NOTAS, IDIOMA. CHANGES: MAGNETIC VARIATION, HEADINGS AND RADIALS; NOTES, LANGUAGE.

BILBAO AD

REQUISITOS DE LA BASE DE DATOS AERONÁUTICA
AERONAUTICAL DATABASE REQUIREMENTS

PROCEDIMIENTOS DE APROXIMACIÓN POR INSTRUMENTOS // INSTRUMENT APPROACH PROCEDURES

LOC Y RWY 30

PUNTO POINT	LATITUD LATITUDE	LONGITUD LONGITUDE	AZIMUT VERDADERO TRUE BEARING	DISTANCIA DME DME DISTANCE (NM)
KARMA (IAF)	43°07'42.4"N	002°26'36.7"W	-	-
IF	43°09'28.6"N	002°31'22.3"W	116.64° (LOC IBL)	18.60 DME ILS
FAF	43°13'00.2"N	002°40'52.9"W	116.64° (LOC IBL)	10.80 DME ILS
MAPT	43°17'24.8"N	002°52'51.5"W	116.64° (LOC IBL)	1.00 DME ILS
Aproximación final de no precisión - Pendiente (Ángulo de descenso) // Non-precision final approach - Slope (Descent angle)				5.90% (3.38°)