

CARTA DE SALIDA NORMALIZADA
VUELO POR INSTRUMENTOS (SID)-OACI

TA 6000

VAR 0° (2020)

APP 127.450
TWR 118.500

AMTOS3A
MAPAX3A

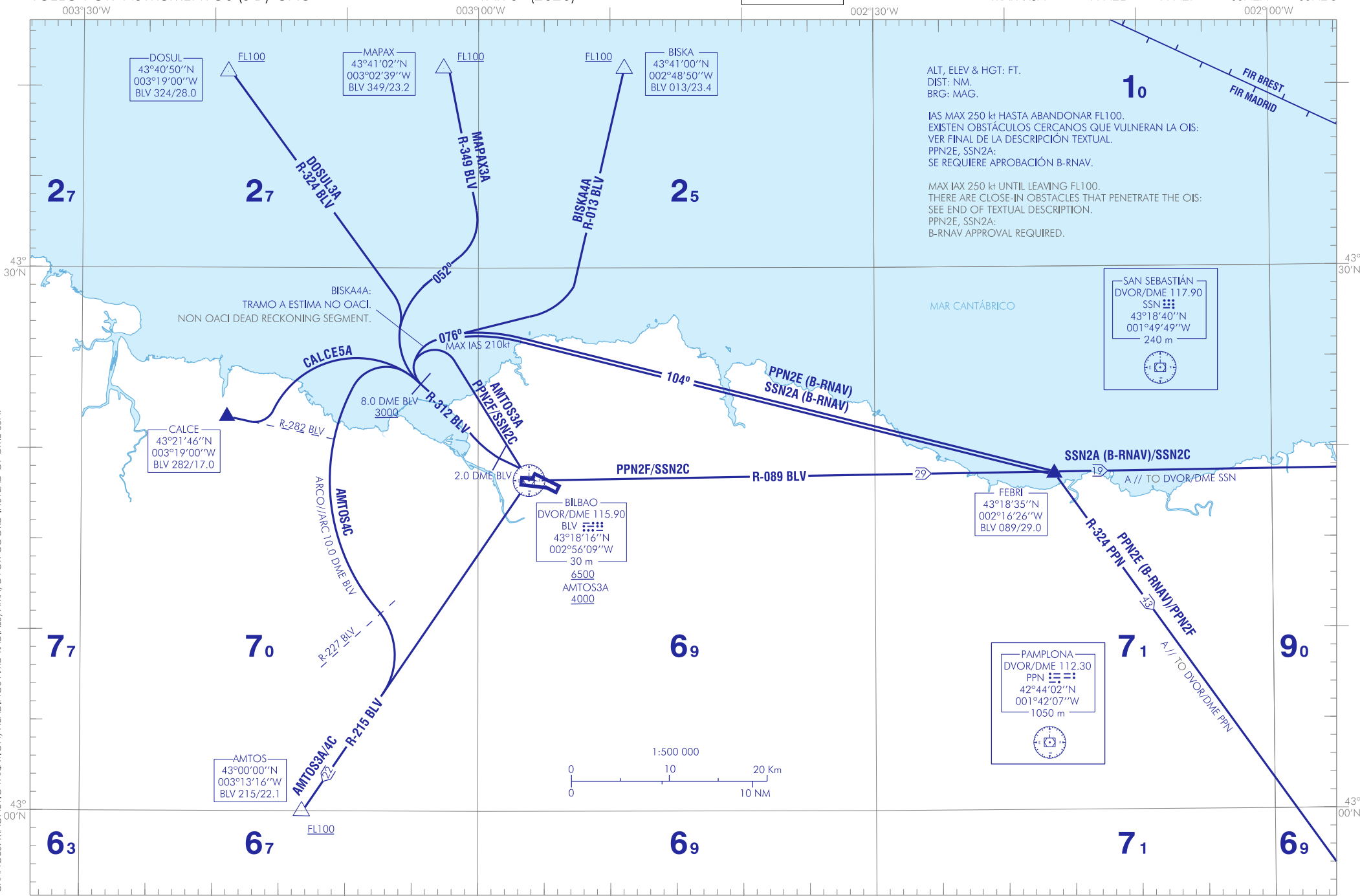
AMTOS4C
PPN2E

BISKA4A
PPN2F

CALCE5A
SSN2A

DOSUL3A
SSN2C

CAMBIOS: DECLINACIÓN MAGNÉTICA, RUMBOS Y RADIALES; AMA, COORD DVOR EN LUGAR DE DME SSN.
CHANGES: MAGNETIC VARIATION, HEADINGS AND RADIALS; AMA, DVOR COORD INSTEAD OF DME SSN.



ALT, ELEV & HGT: FT.
DIST: NM.
BRG: MAG.

1₀

IAS MAX 250 kt HASTA ABANDONAR FL100.
EXISTEN OBSTÁCULOS CERCANOS QUE VULNERAN LA OIS:
VER FINAL DE LA DESCRIPCIÓN TEXTUAL.
PPN2E, SSN2A:
SE REQUIERE APROBACIÓN B-RNAV.

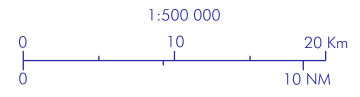
MAX IAS 250 kt UNTIL LEAVING FL100.
THERE ARE CLOSE-IN OBSTACLES THAT PENETRATE THE OIS:
SEE END OF TEXTUAL DESCRIPTION.
PPN2E, SSN2A:
B-RNAV APPROVAL REQUIRED.

SAN SEBASTIÁN
DVOR/DME 117.90
SSN 2
43°18'40"N
001°49'49"W
240 m

FEBRI
43°18'35"N
002°16'26"W
BLV 089/29.0

PAMPLONA
DVOR/DME 112.30
PPN 2
42°44'02"N
001°42'07"W
1050 m

BILBAO
DVOR/DME 115.90
BLV 2
43°18'16"N
002°56'09"W
30 m
6500
AMTOS3A
4000



INTENCIONADAMENTE EN BLANCO
INTENTIONALLY BLANK

BILBAO AD

→ SALIDAS NORMALIZADAS POR INSTRUMENTOS (SID)

PISTA 30

SALIDA AMTOS TRES ALPHA (AMTOS3A)

Subir en rumbo de pista hasta 2.0 DME BLV. Virar a la derecha para seguir R-312 BLV para cruzar 8.0 DME BLV a 3000 ft o superior. Virar a la derecha, directo a cruzar DVOR/DME BLV a 4000 ft o superior. Proceder por R-215 BLV directo a cruzar AMTOS a FL100 o superior. Pendiente mínima de ascenso 7.0% hasta 5000 ft. Autorización inicial: FL80, excepto autorización ATC.

SALIDA AMTOS CUATRO CHARLIE (AMTOS4C)

Subir en rumbo de pista hasta 2.0 DME BLV. Virar a la derecha para seguir R-312 BLV para cruzar 8.0 DME BLV a 3000 ft o superior. Virar a la izquierda para proceder por arco 10.0 DME BLV hasta R-227 BLV. Virar a la derecha para seguir R-215 BLV directo a cruzar AMTOS a FL100 o superior. Pendiente mínima de ascenso 7.0% hasta 5000 ft. Pendiente mínima de ascenso 4.2% desde 5000 ft hasta FL100. Autorización inicial: FL80, excepto autorización ATC.

SALIDA BISKA CUATRO ALPHA (BISKA4A)

Subir en rumbo de pista hasta 2.0 DME BLV. Virar a la derecha para seguir R-312 BLV para cruzar 8.0 DME BLV a 3000 ft o superior. Virar a la derecha a ruta magnética 076° para seguir R-013 BLV directo a cruzar BISKA a FL100 o superior. Pendiente mínima de ascenso 7.0% hasta 5000 ft. Autorización inicial: FL80, excepto autorización ATC.

SALIDA CALCE CINCO ALPHA (CALCE5A)

Subir en rumbo de pista hasta 2.0 DME BLV. Virar a la derecha para seguir R-312 BLV para cruzar 8.0 DME BLV a 3000 ft o superior. Virar a la izquierda para seguir R-282 BLV directo a CALCE. Pendiente mínima de ascenso 7.0% hasta 5000 ft. Autorización inicial: FL80, excepto autorización ATC.

SALIDA DOSUL TRES ALPHA (DOSUL3A)

Subir en rumbo de pista hasta 2.0 DME BLV. Virar a la derecha para seguir R-312 BLV para cruzar 8.0 DME BLV a 3000 ft o superior. Virar a la derecha para seguir R-324 BLV directo a cruzar DOSUL a FL100 o superior. Pendiente mínima de ascenso 7.0% hasta 5000 ft. Pendiente mínima de ascenso 4.7% desde 5000 ft hasta FL100. Autorización inicial: FL80, excepto autorización ATC.

SALIDA MAPAX TRES ALPHA (MAPAX3A)

Subir en rumbo de pista hasta 2.0 DME BLV. Virar a la derecha para seguir R-312 BLV para cruzar 8.0 DME BLV a 3000 ft o superior. Virar a la derecha a ruta magnética 052° para seguir R-349 BLV directo a cruzar MAPAX a FL100 o superior. Pendiente mínima de ascenso 7.0% hasta 5000 ft. Pendiente mínima de ascenso 3.7% desde 5000 ft hasta FL100. Autorización inicial: FL80, excepto autorización ATC.

SALIDA PAMPLONA DOS ECHO (PPN2E) B-RNAV. Se requiere aprobación B-RNAV.

Subir en rumbo de pista hasta 2.0 DME BLV. Virar a la derecha para seguir R-312 BLV para cruzar 8.0 DME BLV a 3000 ft o superior. Virar a la derecha (IAS MAX en viraje 210 kt) para seguir ruta magnética 104° directo a FEBRI. Virar a la derecha para seguir R-324 PPN directo a DVOR/DME PPN. Pendiente mínima de ascenso 7.0% hasta 4000 ft. Autorización inicial: FL80, excepto autorización ATC.

SALIDA PAMPLONA DOS FOXTROT (PPN2F)

Subir en rumbo de pista hasta 2.0 DME BLV. Virar a la derecha para seguir R-312 BLV para cruzar 8.0 DME BLV a 3000 ft o superior. Virar a la derecha, directo a cruzar DVOR/DME BLV a 6500 ft o superior. Proceder por R-089 BLV directo a FEBRI. Virar a la derecha para seguir R-324 PPN directo a DVOR/DME PPN. Pendiente mínima de ascenso 7.0% hasta 4000 ft. Autorización inicial: FL80, excepto autorización ATC.

STANDARD INSTRUMENT DEPARTURES (SID)

RUNWAY 30

AMTOS THREE ALPHA DEPARTURE (AMTOS3A)

Climb on runway heading up to 2.0 DME BLV. Turn right to follow R-312 BLV to cross 8.0 DME BLV at 3000 ft or above. Turn right, direct to cross DVOR/DME BLV at 4000 ft or above. Proceed on R-215 BLV direct to cross AMTOS at FL100 or above. Minimum climb gradient of 7.0% up to 5000 ft. Initial clearance: FL80, except ATC clearance.

AMTOS FOUR CHARLIE DEPARTURE (AMTOS4C)

Climb on runway heading up to 2.0 DME BLV. Turn right to follow R-312 BLV to cross 8.0 DME BLV at 3000 ft or above. Turn left to proceed on arc 10.0 DME BLV to R-227 BLV. Turn right to follow R-215 BLV direct to cross AMTOS at FL100 or above.

Minimum climb gradient of 7.0% up to 5000 ft.

Minimum climb gradient of 4.2% from 5000 ft up to FL100.

Initial clearance: FL80, except ATC clearance.

BISKA FOUR ALPHA DEPARTURE (BISKA4A)

Climb on runway heading up to 2.0 DME BLV. Turn right to follow R-312 BLV to cross 8.0 DME BLV at 3000 ft or above. Turn right to magnetic track 076° to follow R-013 BLV direct to cross BISKA at FL100 or above.

Minimum climb gradient of 7.0% up to 5000 ft.

Initial clearance: FL80, except ATC clearance.

CALCE FIVE ALPHA DEPARTURE (CALCE5A)

Climb on runway heading up to 2.0 DME BLV. Turn right to follow R-312 BLV to cross 8.0 DME BLV at 3000 ft or above. Turn left to follow R-282 BLV direct to CALCE.

Minimum climb gradient of 7.0% up to 5000 ft.

Initial clearance: FL80, except ATC clearance.

DOSUL THREE ALPHA DEPARTURE (DOSUL3A)

Climb on runway heading up to 2.0 DME BLV. Turn right to follow R-312 BLV to cross 8.0 DME BLV at 3000 ft or above. Turn right to follow R-324 BLV direct to cross DOSUL at FL100 or above.

Minimum climb gradient of 7.0% up to 5000 ft.

Minimum climb gradient of 4.7% from 5000 ft up to FL100.

Initial clearance: FL80, except ATC clearance.

MAPAX THREE ALPHA DEPARTURE (MAPAX3A)

Climb on runway heading up to 2.0 DME BLV. Turn right to follow R-312 BLV to cross 8.0 DME BLV at 3000 ft or above. Turn right to magnetic track 052° to follow R-349 BLV direct to cross MAPAX at FL100 or above.

Minimum climb gradient of 7.0% up to 5000 ft.

Minimum climb gradient of 3.7% from 5000 ft up to FL100.

Initial clearance: FL80, except ATC clearance.

PAMPLONA TWO ECHO DEPARTURE (PPN2E) B-RNAV. B-RNAV approval required.

Climb on runway heading up to 2.0 DME BLV. Turn right to follow R-312 BLV to cross 8.0 DME BLV at 3000 ft or above. Turn right (turning MAX IAS 210 kt) to follow magnetic track 104° direct to FEBRI. Turn right to follow R-324 PPN direct to DVOR/DME PPN.

Minimum climb gradient of 7.0% up to 4000 ft.

Initial clearance: FL80, except ATC clearance.

PAMPLONA TWO FOXTROT DEPARTURE (PPN2F)

Climb on runway heading up to 2.0 DME BLV. Turn right to follow R-312 BLV to cross 8.0 DME BLV at 3000 ft or above. Turn right, direct to cross DVOR/DME BLV at 6500 ft or above. Proceed on R-089 BLV direct to FEBRI. Turn right to follow R-324 PPN direct to DVOR/DME PPN.

Minimum climb gradient of 7.0% up to 4000 ft.

Initial clearance: FL80, except ATC clearance.

SALIDA SAN SEBASTIÁN DOS ALPHA (SSN2A) B-RNAV. Se requiere aprobación B-RNAV.

Subir en rumbo de pista hasta 2.0 DME BLV. Virar a la derecha para seguir R-312 BLV para cruzar 8.0 DME BLV a 3000 ft o superior. Virar a la derecha (IAS MAX en viraje 210 kt) para seguir ruta magnética 104° directo a FEBRI. Virar a la izquierda para seguir R-089 BLV directo a DVOR/DME SSN.

Pendiente mínima de ascenso 7.0% hasta 4000 ft.
 Autorización inicial: FL80, excepto autorización ATC.

SALIDA SAN SEBASTIÁN DOS CHARLIE (SSN2C)

Subir en rumbo de pista hasta 2.0 DME BLV. Virar a la derecha para seguir R-312 BLV para cruzar 8.0 DME BLV a 3000 ft o superior. Virar a la derecha, directo a cruzar DVOR/DME BLV a 6500 ft o superior. Proceder por R-089 BLV directo a FEBRI. Directo a DVOR/DME SSN.

Pendiente mínima de ascenso 7.0% hasta 4000 ft.
 Autorización inicial: FL80 excepto autorización ATC.

SALIDA DE CONTINGENCIA.

En caso de fallo de una o más radioayudas que soportan las salidas de la pista 30, se procederá del siguiente modo:

Subir en rumbo de pista hasta 4500 ft AMSL.

Virar siguiendo instrucciones ATC.

Pendiente mínima de ascenso 6.7% hasta 4500 ft AMSL.

En caso de fallo de comunicaciones, proceder según lo establecido en la página ENR 1.8, apartado 8 "Fallo de las comunicaciones aeroterrestres" de AIP-ESPAÑA.

SAN SEBASTIÁN TWO ALPHA DEPARTURE (SSN2A) B-RNAV. B-RNAV approval required.

Climb on runway heading up to 2.0 DME BLV. Turn right to follow R-312 BLV to cross 8.0 DME BLV at 3000 ft or above. Turn right (turning MAX IAS 210 kt) to follow magnetic track 104° direct to FEBRI. Turn left to follow R-089 BLV direct to DVOR/DME SSN.

Minimum climb gradient of 7.0% up to 4000 ft.
 Initial clearance: FL80, except ATC clearance.

SAN SEBASTIÁN TWO CHARLIE DEPARTURE (SSN2C)

Climb on runway heading up to 2.0 DME BLV. Turn right to follow R-312 BLV to cross 8.0 DME BLV at 3000 ft or above. Turn right, direct to cross DVOR/DME BLV at 6500 ft or above. Proceed on R-089 BLV direct to FEBRI. Direct to DVOR/DME SSN.

Minimum climb gradient of 7.0% up to 4000 ft.
 Initial clearance: FL80,except ATC clearance.

CONTINGENCY DEPARTURE.

In the event of failure of one or more nav aids bearing the departures from runway 30, the following procedure shall be carried out:

Climb on runway heading to 4500 ft AMSL.

Turn following ATC instructions.

Minimum climb gradient of 6.7% up to 4500 ft AMSL.

In case of communications failure, proceed according to what is established on page ENR 1.8, item 8 "Air-ground communications failure" of AIP-ESPAÑA.

OBSTÁCULOS CERCANOS // CLOSE-IN OBSTACLES

OBSTÁCULOS OBSTACLES	RWY	LATITUD LATITUDE	LONGITUD LONGITUDE	HGT (ft)	ELEV (ft)
Árbol // Tree	30	43°18'36.6"N	002°55'47.6"W	70	177
Árbol // Tree	30	43°18'33.7"N	002°55'40.1"W	-	158
Árbol // Tree	30	43°18'42.4"N	002°55'52.8"W	-	194

OBSTÁCULOS SIGNIFICATIVOS // SIGNIFICANT OBSTACLES

OBSTÁCULOS OBSTACLES	RWY	LATITUD LATITUDE	LONGITUD LONGITUDE	HGT (ft)	ELEV (ft)
Árbol // Tree	30	43°19'17.9"N	002°56'48.3"W	-	380
Árbol // Tree	30	43°19'21.8"N	002°56'55.9"W	-	420
Terreno // Ground	30	43°18'21.9"N	003°09'05.0"W	0	2064
Terreno // Ground	30	43°15'33.1"N	003°04'03.2"W	0	2700
Terreno // Ground	30	43°18'33.2"N	003°13'27.9"W	0	2398
Vértice geodésico // Geodesic vertex	30	43°20'03.8"N	003°03'45.2"W	6	1485
Antena comunicaciones // Communications antenna	30	43°20'03.9"N	003°03'45.8"W	144	1624
Árbol // Tree	30	43°19'20.6"N	002°56'45.9"W	87	488
Masa de árboles // Tree mass	30	43°19'18.0"N	002°56'44.8"W	-	313