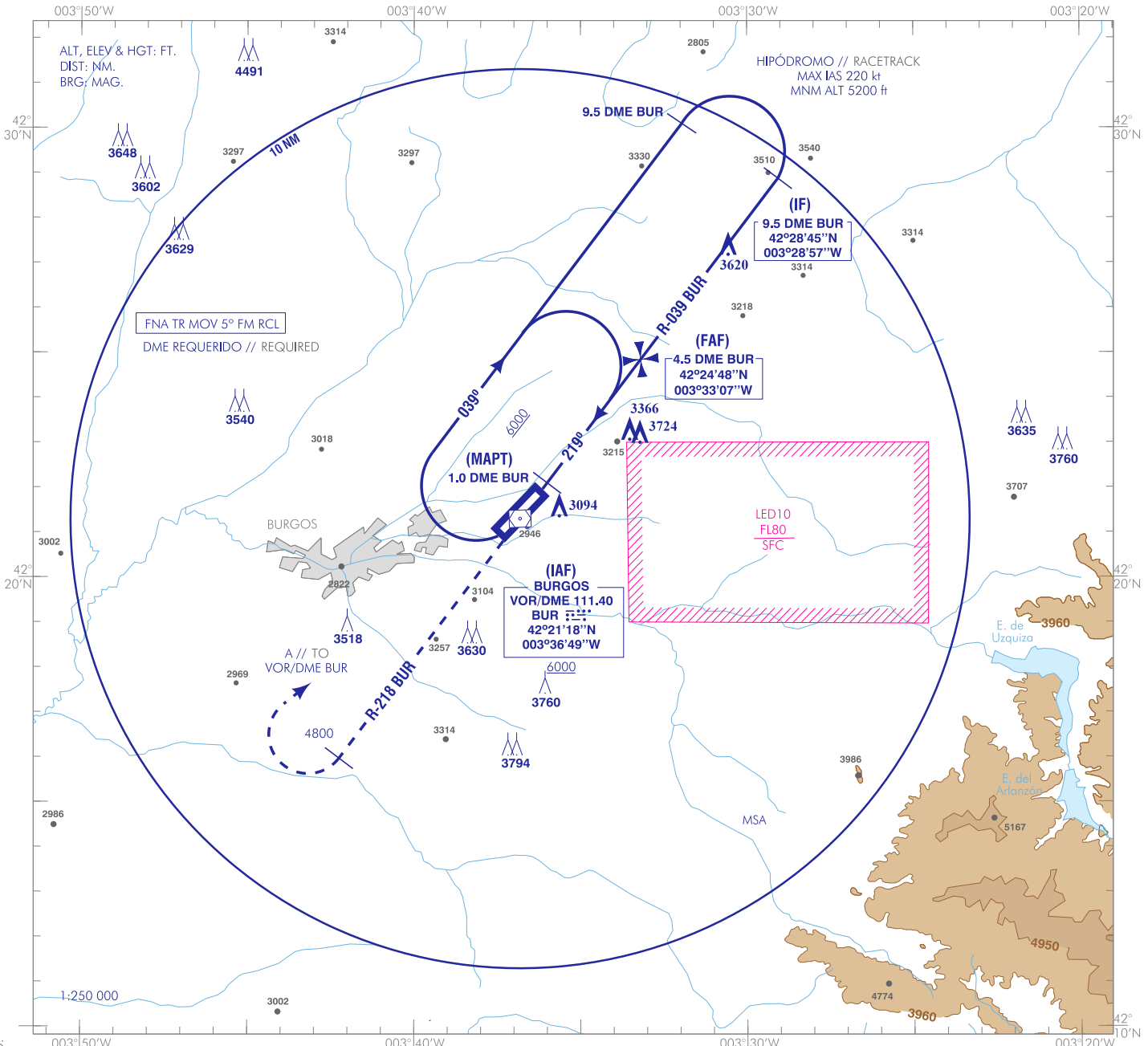


CARTA DE APROXIMACIÓN  
POR INSTRUMENTOS-OACI

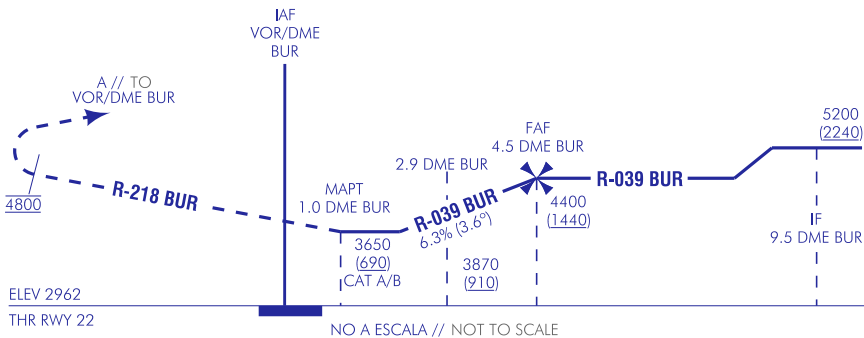
ELEV AD  
2962  
VAR 0° (2020)

AFIS 125.425

BURGOS/Villafria  
VOR  
RWY 22



**FRUSTRADA:** CONTINUAR POR R-039 BUR HASTA VOR/DME BUR. PROCEDER POR R-218 BUR HASTA ALCANZAR 4800. VIRAR A LA DERECHA DIRECTO A VOR/DME BUR ASCIENDIENDO A 6000 PARA INCORPORARSE A LA ESPERA.  
**MISSED APCH:** CONTINUE BY R-039 BUR UP TO VOR/DME BUR. PROCEED BY R-218 BUR UP TO REACH 4800. TURN RIGHT DIRECT TO VOR/DME BUR CLIMBING UP TO 6000 TO JOIN AT THE HOLDING.

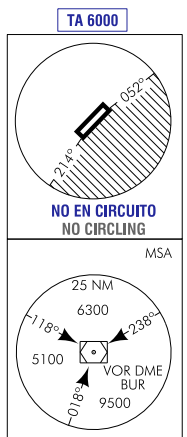


HGT REF ELEV AD

STA	OCA/H	A	B	C	D
	2.5%	3650 (690)			
				RESTINGIDA A OCA/H DE CIRCUITO POR PENDIENTE EXCESIVA EN FNA RESTRICTED TO CIRCLING OCA/H DUE TO EXCESSIVE SLOPE OVER FNA	
<b>En círculo (H) sobre</b> <b>Circling (H) over</b>		3700 (740)	4020 (1060)	4120 (1160)	

GS	kt	80	100	120	140	160	180
<b>FAF-THR:</b>	min:s						
<b>FAF-MAPT:</b>	min:s	2:35	2:04	1:44	1:29	1:18	1:09
<b>ROD: 6.3 %</b>	ft/min	508	634	761	888	1015	1142

ALT/HGT DME (BUR) FNA												
13	12	11	10	9	8	7	6	5	4	3	2	1
									4280 (1320)	3900 (940)		



CAMBIOS: NOMBRE DEL AD, DECLINACIÓN MAGNÉTICA, RUMBOS Y RADIALES. IDIOMA. RENOMBRACIÓN. CHANGES: AD NAME, MAGNETIC VARIATION, HEADINGS AND RADIALS, LANGUAGE, RENAMING.

BURGOS/Villafria AD

REQUISITOS DE LA BASE DE DATOS AERONÁUTICA  
 AERONAUTICAL DATABASE REQUIREMENTS

PROCEDIMIENTOS DE APROXIMACIÓN POR INSTRUMENTOS // INSTRUMENT APPROACH PROCEDURES

VOR RWY 22

PUNTO POINT	LATITUD LATITUDE	LONGITUD LONGITUDE	AZIMUT VERDADERO TRUE BEARING	DISTANCIA DME DME DISTANCE (NM)
VOR/DME BUR (IAF)	42°21'18.1"N	003°36'48.7"W	—	—
IF	42°28'44.8"N	003°28'57.0"W	038.00° (BUR)	9.45 DME BUR
FAF	42°24'48.5"N	003°33'06.8"W	038.00° (BUR)	4.45 DME BUR
MAPT	42°22'05.4"N	003°35'58.9"W	038.00° (BUR)	1.00 DME BUR
Aproximación final de precisión - Pendiente (Ángulo de descenso) // Precision final approach - Slope (Descent angle)				6.27% (3.58°)