

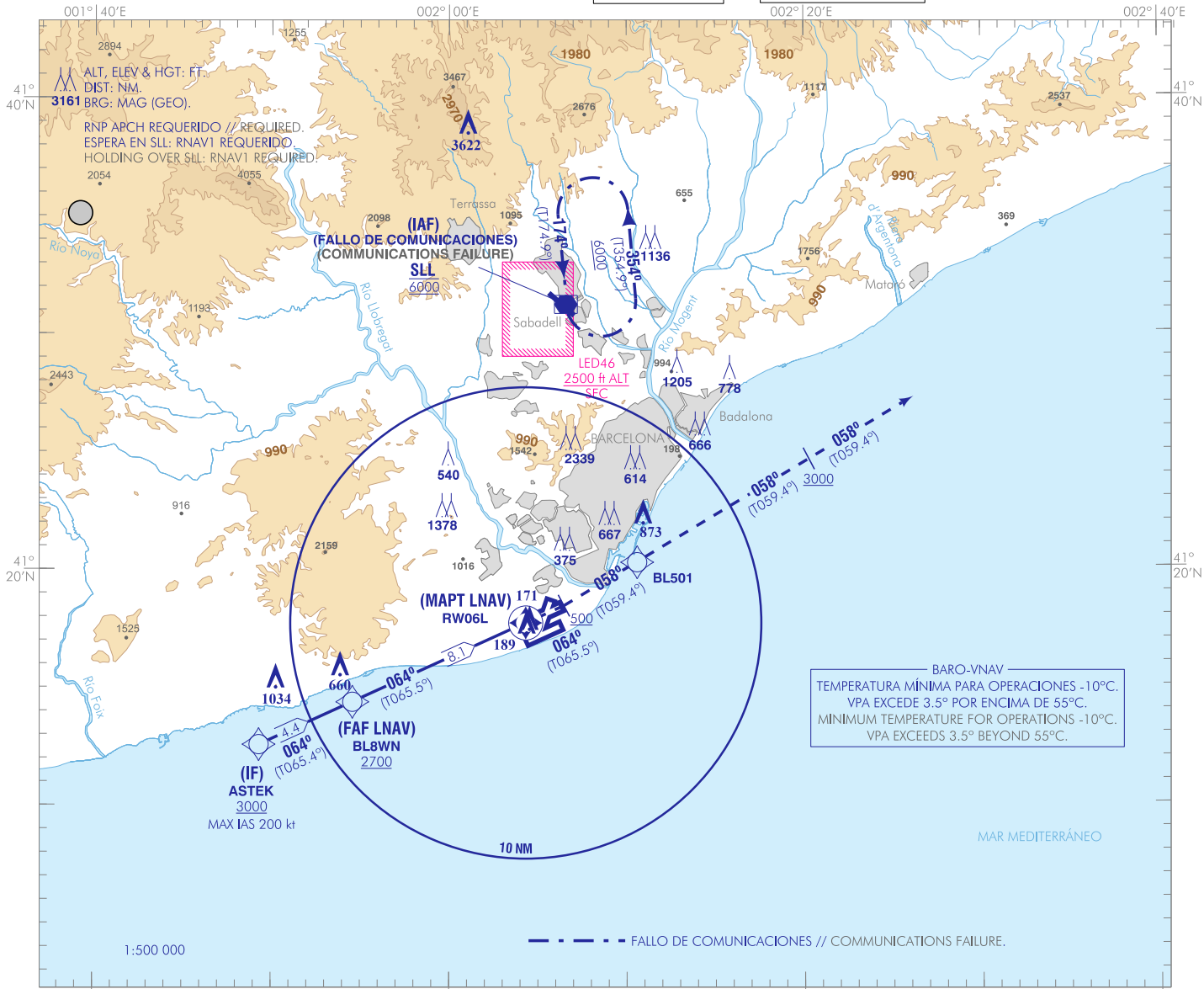
CARTA DE APROXIMACIÓN  
POR INSTRUMENTOS-OACI

ELEV AD  
14  
VAR 1°E (2020)

APP 119.105  
TWR 118.105  
ATIS 118.655

GMC N 121.705  
GMC C 121.655

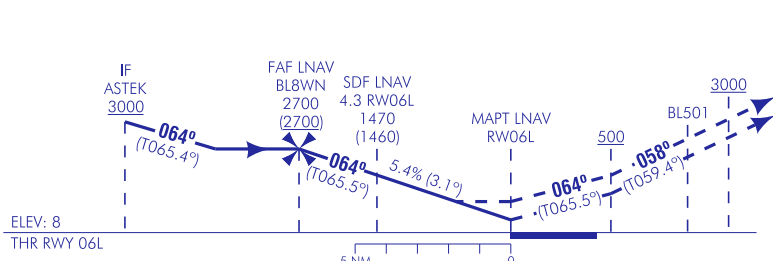
RNP Y  
RWY 06L



**FRUSTRADA:** SUBIR EN RUMBO MAGNÉTICO 064° A 500 O SUPERIOR, HASTA BL501 EN RUMBO MAGNÉTICO 058°, ASCENSO EN DERROTA 058° A 3000 O SUPERIOR. CONTINUAR EN RUMBO MAGNÉTICO 058° Y ESPERAR VECTORES RADAR.  
**FRUSTRADA FALLO DE COMUNICACIONES:** SUBIR EN RUMBO MAGNÉTICO 064° A 500 O SUPERIOR, HASTA BL501 EN RUMBO MAGNÉTICO 058°, ASCENSO EN DERROTA 058° A 4000 O SUPERIOR, VIRAR A LA IZQUIERDA DIRECTO A DVOR/DME SLL A 6000 PARA INTEGRARSE A LA ESPERA.  
**MISSED APCH:** CLIMB ON MAGNETIC HEADING 064° AT 500 OR ABOVE, TO BL501 ON MAGNETIC HEADING 058°, CLIMB ON TRACK 058° AT 3000 OR ABOVE. CONTINUE ON MAGNETIC HEADING 058° AND WAIT FOR RADAR VECTORING.  
**MISSED APCH COMMUNICATIONS FAILURE:** CLIMB ON MAGNETIC HEADING 064° AT 500 OR ABOVE, UP TO BL501 ON MAGNETIC HEADING 058°, CLIMB ON TRACK 058° AT 4000 OR ABOVE, TURN LEFT DIRECT TO DVOR/DME SLL AT 6000 TO JOIN TO THE HOLDING.

- NOTAS:
- PARA EL TRAMO DE APROXIMACIÓN INICIAL REFERIRSE A LAS CARTAS DE TRANSICIÓN.
  - ESPEREN VECTORES RADAR PARA INTERCEPTAR EL RUMBO DE APROXIMACIÓN FINAL.
  - FUNCIÓN FMS QUE PERMITA INTERCEPTACIÓN DEL RUMBO DE APROXIMACIÓN FINAL TRAS VECTORES RADAR, REQUERIDA.
  - NOTIFICAR A ATC SI SÓLO DISPONIBLE LNAV.
  - EL TRÁFICO EN FRUSTRADA MANTENDRÁ 3000 AL ALCANZAR, SALVO AUTORIZACIÓN ATC, POR MOTIVOS OPERACIONALES.

- NOTES:
- FOR THE INITIAL APPROACH SEGMENT, REFER TO THE TRANSITION CHARTS.
  - AWAIT RADAR VECTORS TO INTERCEPT THE FINAL APPROACH HEADING.
  - FMS FUNCTION IS REQUIRED TO ENABLE INTERCEPTION OF THE FINAL APPROACH HEADING AFTER RADAR VECTORS.
  - NOTIFY ATC IF ONLY LNAV IS AVAILABLE.
  - TRAFFIC ON MISSED APPROACH SHALL MAINTAIN 3000 WHEN REACHING, EXCEPT AT CLEARANCE, DUE TO OPERATIONAL REASONS.



HGT REF ELEV THR RWY 06L

		OCA/H	A	B	C	D
STA	LNAV	2.5%		460 (460)		
	LNAV / VNAV	2.5%	340 (340)	350 (350)	360 (360)	370 (370)
En circuito (H) sobre Circling (H) over		14	580 (570)	700 (690)	1080 (1070)	1300 (1290)

GS	kt	80	100	120	140	160	180
FAF-THR:	min:s						
FAF-MAPT:	min:s						
ROD: 5.4 %	ft/min	436	545	654	763	872	981

ALT/HGT RW06L FNA												
13	12	11	10	9	8	7	6	5	4	3	2	1
					2680 (2670)	2350 (2340)	2020 (2020)	1700 (1690)	1370 (1360)	1040 (1040)	720 (710)	

LNAV/VNAV RDH 50  
TA 6000

NO EN CIRCUITO  
NO CIRCLING

MSA

6400

ARP

25 NM

CAMBIOS: CUADRO NO EN CIRCUITO, AD RESTRINGIDO.  
CHANGES: NO CIRCLING BOX, RESTRICTED AD.

BARCELONA/Josep Tarradellas Barcelona-EI Prat AD

REQUISITOS DE LA BASE DE DATOS AERONÁUTICA  
 AERONAUTICAL DATABASE REQUIREMENTS

PROCEDIMIENTOS DE APROXIMACIÓN POR INSTRUMENTOS // INSTRUMENT APPROACH PROCEDURES

RNP Y RWY 06L

COORDENADAS WAYPOINTS // WAYPOINTS COORDINATES	
WPT	COORD
ASTEK (IF)	41°12'31.6"N 001°49'18.6"E
BL501	41°20'15.8"N 002°10'35.5"E
BL8WN (FAF)	41°14'20.4"N 001°54'33.9"E
RW06L (MAPT)	41°17'41.4"N 002°04'19.0"E
SLL (IAF FALLO DE COMUNICACIONES // COMMUNICATIONS FAILURE)	41°31'12.0"N 002°06'35.1"E

Aproximación final APV Baro (LNAV/VNAV) - Pendiente (Ángulo de descenso) // APV Baro final approach (LNAV/VNAV) - Slope (Descent angle)	5.38% (3.08°)
Aproximación final de no precisión (LNAV) - Pendiente (Ángulo de descenso) // Non-precision final approach (LNAV) - Slope (Descent angle)	5.38% (3.08°)

DESCRIPCIÓN TABULAR DEL PROCEDIMIENTO  
 PROCEDURE TABULAR DESCRIPTION

Número de serie Serial number	Descriptor de trayectoria Path Terminator	Identificador de punto de recorrido Waypoint identifier	Sobrevuelo Fly-over	Curso/Derrota Course/Track °M (°T)	Variación magnética Magnetic variation	Distancia Distance (NM)	Dirección de viraje Turn direction	Altitud Altitude (ft)	Velocidad Speed (kt)	VPA/TCH (°/ft)	Especificación de navegación Navigation specification
001	IF	ASTEK	-	-	-1.2	-	-	+3000	-200	-	RNP APCH
002	TF	BL8WN	-	064 (065.4)	-1.2	4.4	-	+2700	-	-	RNP APCH
003	TF	RW06L	Y	064 (065.5)	-1.2	8.1	-	+59	-	-3.1/50	RNP APCH
004	CA	-	-	064 (065.5)	-1.2	-	-	+500	-	-	RNP APCH
005	CF	BL501	-	058 (059.4)	-1.2	-	-	-	-	-	RNP APCH
006	CA	-	-	058 (059.4)	-1.2	-	-	+3000	-	-	RNP APCH
007	VM	-	-	058 (059.4)	-1.2	-	-	-	-	-	RNP APCH
<b>FRUSTRADA FALLO DE COMUNICACIONES // MISSED APCH COMMUNICATIONS FAILURE</b>											
004	CA	-	-	064 (065.5)	-1.2	-	-	+500	-	-	RNP APCH
005	CF	BL501	-	058 (059.4)	-1.2	-	-	-	-	-	RNP APCH
006	CA	-	-	058 (059.4)	-1.2	-	-	+4000	-	-	RNP APCH
007	DF	SLL	-	-	-1.2	-	L	@6000	-	-	RNP APCH

CIRCUITOS DE ESPERA // HOLDING PATTERN

Descriptor de trayectoria Path terminator	Identificador de punto de recorrido Waypoint identifier	Sobrevuelo Fly-over	Curso/Derrota Course/Track °M (°T)	Variación magnética Magnetic variation	Distancia/ Tiempo de alejamiento Distance/ Outbound time	Dirección de viraje Turn direction	Altitud MNM MNM altitude (ft)	Altitud MAX MAX altitude (ft)	Velocidad Speed (kt)	Especificación de navegación Navigation specification
HM	SLL	-	174 (174.9)	-1.2	1 MIN	L	6000	-	-	RNAV1