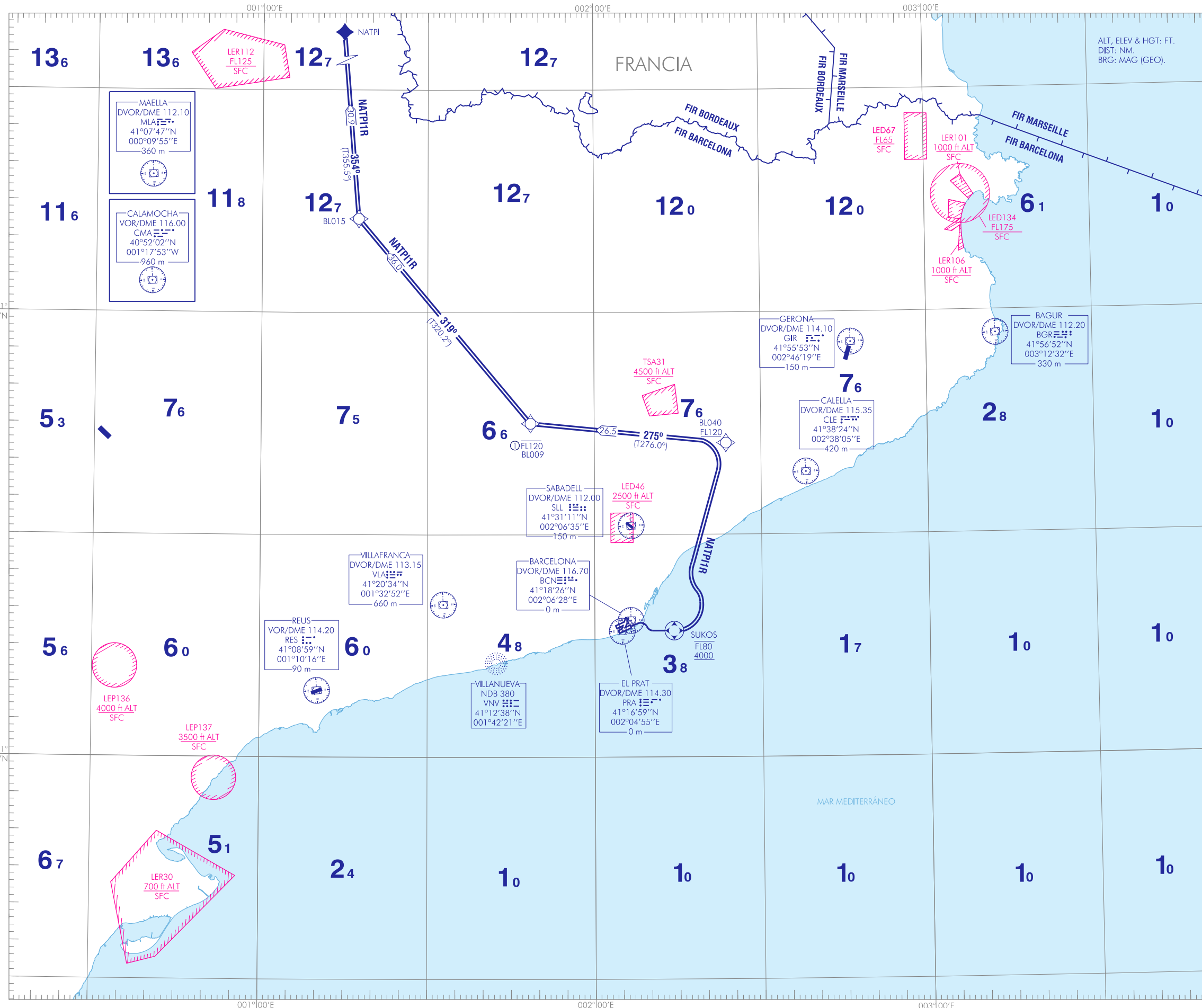


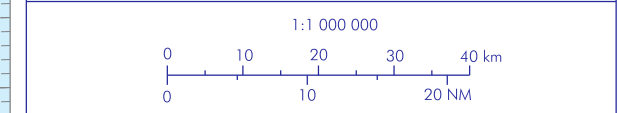
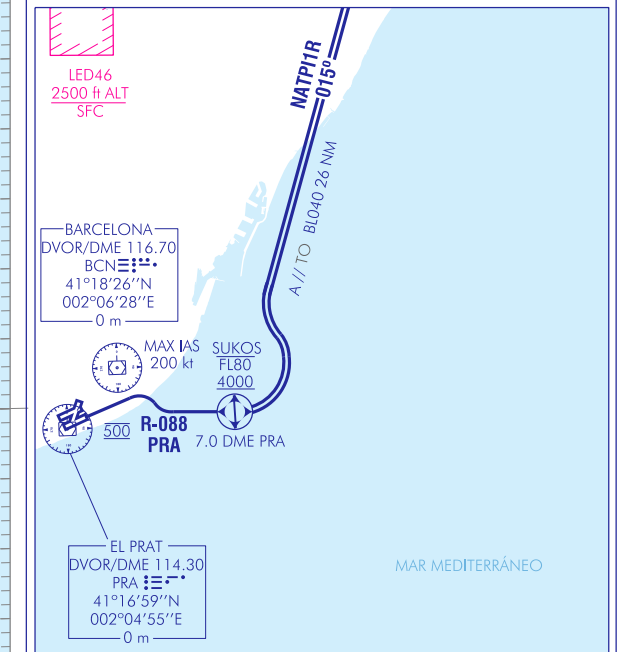
CARTA DE SALIDA NORMALIZADA
VUELO POR INSTRUMENTOS (SID) RNAV1-OACI

TA 6000
VAR 1°E (2020)

DEP 121.155
131.125
TWR 118.330



- NOTAS:
- SE REQUIERE APROBACIÓN RNAV1.
- LOS DME ASOCIADOS A LOS ILS NO DEBERÁN UTILIZARSE PARA ESTAS SALIDAS RNAV.
- IAS MAX 250 kt HASTA ALCANZAR FL100.
- NOTAS, OBST CERCANOS QUE VULNERAN LAS OIS: VER DESCRIPCIÓN TEXTUAL.
⊙ FL MAX EN CASO DE FALLO DE COMUNICACIONES.
- SALVO INDICACIÓN EN CONTRA DE BARCELONA TWR, UNA VEZ EN EL AIRE LLAMAR A LA FREQ DE BARCELONA APP ANTES DE CRUZAR 2000 ft. LA FREQ CORRESPONDIENTE ES LA DESCRITA EN LA SID UTILIZADA.
- NOTES:
- RNAV1 APPROVAL REQUIRED.
- DME ASSOCIATED TO ILS ARE NOT USABLE FOR THESE RNAV DEPARTURES.
- MAX IAS 250 kt UNTIL REACHING FL100.
- NOTES, CLOSE-IN OBST WHICH PENETRATE THE OIS: SEE TEXTUAL DESCRIPTION.
⊙ MAX FL IN THE CASE OF COMMUNICATION FAILURE.
- UNLESS OTHERWISE INDICATED BY TWR, WHEN AIRBORNE CALL ON THE BARCELONA APP FREQ BEFORE CROSSING 2000 ft. THE CORRESPONDING FREQ IS THE ONE DESCRIBED IN THE SID USED.



CAMBIOS: DESIGNADOR DE PISTA, DECLINACIÓN MAGNÉTICA, RUMBOS Y RADIALES, COORD DEL DVOR EN LUGAR DEL DME. CHANGES: RUNWAY DESIGNATOR, MAGNETIC VARIATION, HEADINGS AND RADIALS, COORD OF THE DVOR INSTEAD OF DME.

INTENCIONADAMENTE EN BLANCO
INTENTIONALLY BLANK

BARCELONA/Josep Tarradellas Barcelona-EI Prat AD

COORDENADAS WAYPOINTS // WAYPOINTS COORDINATES	
WPT	COORD
BL040	41°42'20.6"N 002°23'42.1"E
BL009	41°45'00.3"N 001°48'32.0"E
BL015	42°12'37.6"N 001°17'27.9"E
NATPI	42°43'26.0"N 001°14'08.9"E
SUKOS	41°17'03.7"N 002°14'11.4"E

SALIDAS NORMALIZADAS POR INSTRUMENTOS (SID) RNAV1

➔ PISTA 06R (CONFIGURACIÓN ESTE)

Se requiere aprobación RNAV1.

NOTAS APLICABLES A TODAS LAS SID:

- CONTROL DE VELOCIDAD:
 - IAS MAX 250 kt hasta alcanzar FL100.
- Las aeronaves que no posean la performance necesaria para cumplir las altitudes mínimas publicadas en cada uno de los puntos deberán realizar el procedimiento de salida convencional.
- AUTORIZACION INICIAL ATC: Subir y mantener inicialmente 6000 ft y solicitar cambio de nivel en ruta.
- No se permiten virajes antes del Extremo de Salida de Pista (DER).

➔ ASCENSO INICIAL CONVENCIONAL

Subir en rumbo de pista hasta alcanzar 500 ft. Virar a la derecha (IAS MAX en viraje 200 kt) para seguir R-088 PRA directo a cruzar SUKOS (7.0 DME PRA) entre 4000 ft y FL80.

STANDARD INSTRUMENT DEPARTURES (SID) RNAV1

RUNWAY 06R (EAST CONFIGURATION)

RNAV1 approval required.

NOTES APPLICABLE TO ALL SID:

- SPEED CONTROL:
 - MAX IAS 250 kt until reaching FL100.
- Aircraft not able to meet the required performance to comply with the minimum published altitudes at each point must fly according to the conventional departure procedure.
- INITIAL ATC CLEARANCE: Climb and initially maintain 6000 ft and request flight level change en route.
- Turns before the Departure End of Runway (DER) are not permitted.

INITIAL CONVENTIONAL CLIMBING

Climb on runway heading until reaching 500 ft. Turn right (MAX IAS in turning 200 kt) to follow R-088 PRA direct to cross SUKOS (7.0 DME PRA) between 4000 ft and FL80.

DESCRIPCIÓN TABULAR DEL PROCEDIMIENTO PROCEDURE TABULAR DESCRIPTION											
Número de serie Serial number	Descriptor de trayectoria Path Terminator	Identificador de punto de recorrido Waypoint identifier	Sobrevuelo Fly-over	Curso/Derrota Course/Track °M (°T)	Variación magnética Magnetic variation	Distancia Distance (NM)	Dirección de viraje Turn direction	Altitud Altitude (ft)	Velocidad Speed (kt)	VPA/TCH (°/ft)	Especificación de navegación Navigation specification
➔ NATPI RNAV1 Salvo indicación en contra de Barcelona TWR, una vez en el aire llame a Barcelona APP 131.125 antes de cruzar 2000 ft. // Unless otherwise indicated by Barcelona TWR, when airborne call Barcelona APP 131.125 before crossing 2000 ft.											
001	IF	SUKOS	Y	-	-1.2	-	-	+4000 -FL80	-	-	RNAV1
002	DF	BL040	-	-	-1.2	-	-	+FL120	-	-	RNAV1
003	TF	BL009	-	275 (276.0)	-1.2	26.5	L	-	-	-	RNAV1
004	TF	BL015	-	319 (320.2)	-1.2	36.0	-	-	-	-	RNAV1
005	TF	NATPI	-	354 (355.5)	-1.2	30.9	-	-	-	-	RNAV1

➔ OBSTÁCULOS CERCANOS // CLOSE-IN OBSTACLES

OBSTÁCULOS OBSTACLES	RWY	LATITUD LATITUDE	LONGITUD LONGITUDE	HGT (ft)	ELEV (ft)
Árbol // Tree	06R	41°17'45.6"N	002°06'27.2"E	57	60

INTENCIONADAMENTE EN BLANCO
INTENTIONALLY BLANK