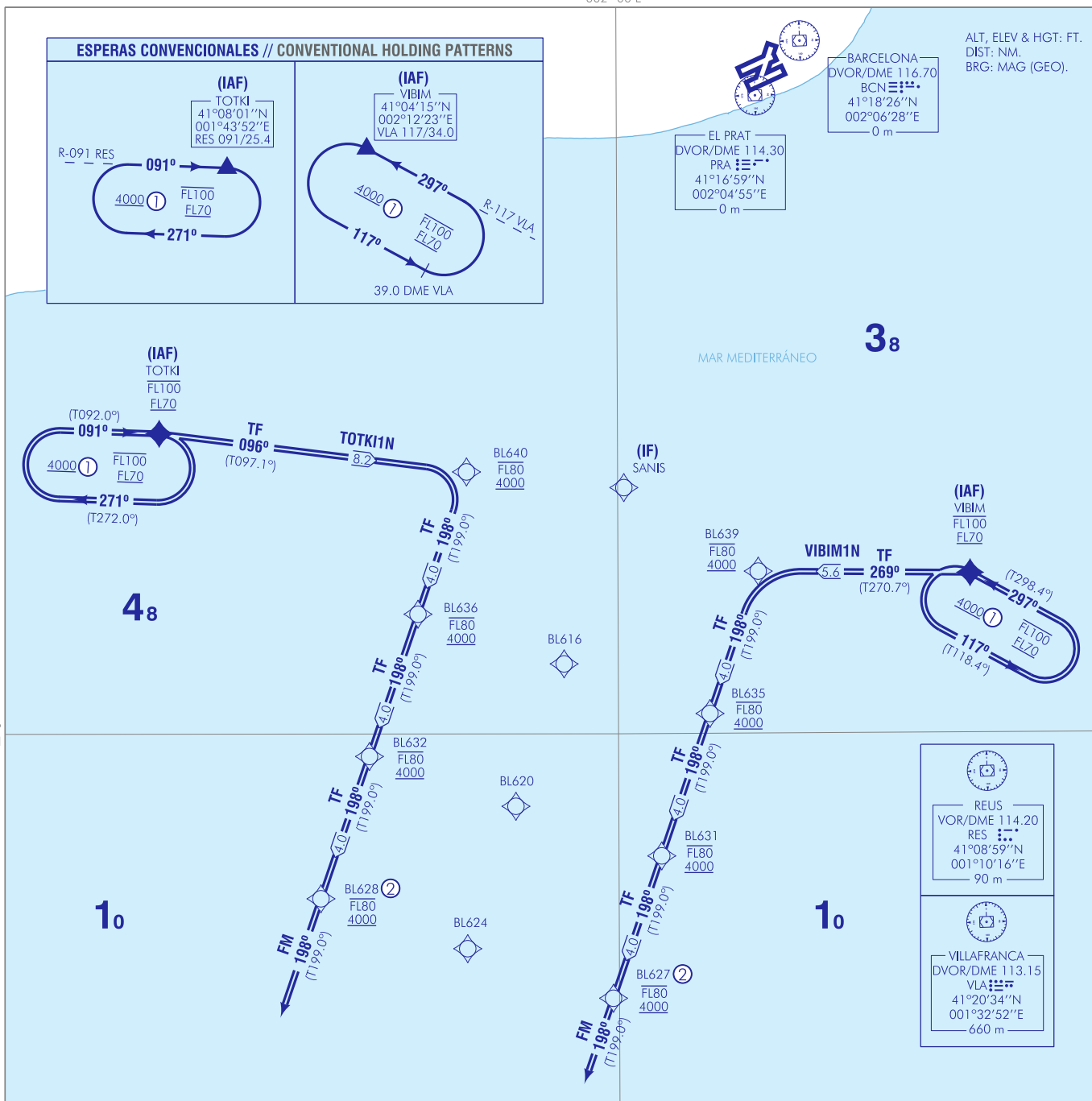
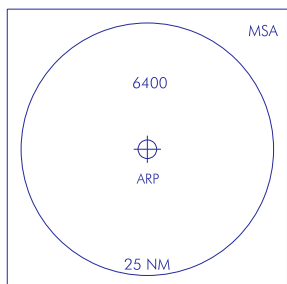


002° 00'E



CAMBIOS: DECLINACIÓN MAGNÉTICA, RUMBOS Y RADIALES. CHANGES: MAGNETIC VARIATION, HEADINGS AND RADIALS.

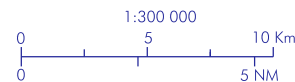


- NOTAS, RESTRICCIONES: VER DESCRIPCIÓN TEXTUAL.

- ① MNM ALT UTILIZABLE PREVIA CLR ATC.
- ② NO VIRAR A APROXIMACIÓN FINAL SIN CLR ATC O FALLO DE COMUNICACIONES.

- NOTES, RESTRICTIONS: SEE TEXTUAL DESCRIPTION.

- ① MNM ALT USABLE PRIOR ATC CLR.
- ② DO NOT TURN TO FINAL APPROACH WITHOUT ATC CLR OR COMMUNICATION FAILURE.



INTENCIONADAMENTE EN BLANCO
INTENTIONALLY BLANK

BARCELONA/Josep Tarradellas Barcelona-EI Prat AD

COORDENADAS WAYPOINTS // WAYPOINTS COORDINATES	
WPT	COORD
BL616	41°01'51.9"N 001°58'05.8"E
BL620	40°58'04.7"N 001°56'23.1"E
BL624	40°54'17.5"N 001°54'40.6"E
BL627	40°52'57.6"N 001°59'47.3"E
BL628	40°55'37.8"N 001°49'31.8"E
BL631	40°56'44.7"N 002°01'30.0"E
BL632	40°59'24.9"N 001°51'14.6"E
BL635	41°00'31.8"N 002°03'13.0"E
BL636	41°03'12.0"N 001°52'57.6"E
BL639	41°04'18.9"N 002°04'56.2"E
BL640	41°06'59.1"N 001°54'40.8"E
SANIS (IF)	41°06'33.2"N 002°00'13.1"E
TOTKI (IAF)	41°08'00.8"N 001°43'51.7"E
VIBIM (IAF)	41°04'15.2"N 002°12'23.4"E

TRANSICIÓN A LA APROXIMACIÓN FINAL (TRAN) RNAV1

PISTA 02

NOTAS:

- - Para los tramos de aproximación intermedio, final y frustrada referirse a las cartas de aproximación por instrumentos ILS o LOC o RNP.
- En el tramo de alejamiento de la transición, esperar guía vectorial a aproximación final.
- Restricciones de velocidad obligatorias excepto CLR ATC alternativa.
- Velocidad máxima en viraje final 200 kt desde el tramo de alejamiento.
- Transiciones a la aproximación final de uso táctico ATC.
- RNAV1 requerido.

FALLO DE COMUNICACIONES:

Continuar con la transición en descenso hasta el último nivel colacionado.

Sobrevolar el último fijo del tramo de alejamiento BL628/BL627 y mantener el último curso durante 2 minutos.

Virar izquierda/derecha directo a BL624, proceder directo a SANIS.

En curso a SANIS, iniciar descenso a 2000 ft y completar procedimiento de aproximación instrumental publicado para RWY 02.

TRANSITION TO FINAL APPROACH (TRAN) RNAV1

RUNWAY 02

NOTES:

- For the intermediate, final and missed approach segments, refer to the ILS or LOC or RNP instrument approach chart.
- In the outbound leg of the transition, wait for a vectoring guidance to final approach.
- Speed restrictions mandatory except alternative ATC CLR.
- Maximum speed in final turn 200 kt from the outbound leg.
- Transitions to the final approach for ATC tactical use.
- RNAV1 required.

COMMUNICATION FAILURE:

Continue with the transition descending to the last read-back level.

Overfly the last fix of outbound leg BL628/BL627 and maintain the track for 2 minutes.

Turn left/right direct to BL624, proceed direct to SANIS.

On course to SANIS, begin the descent at 2000 ft and complete the published instrument approach procedure to RWY 02.

DESCRIPCIÓN TABULAR DEL PROCEDIMIENTO
 PROCEDURE TABULAR DESCRIPTION

Número de serie Serial number	Descriptor de trayectoria Path Terminator	Identificador de punto de recorrido Waypoint identifier	Sobrevuelo Fly-over	Curso/derrota Course/Track °M (°T)	Variación magnética Magnetic variation	Distancia Distance (NM)	Dirección de viraje Turn direction	Altitud Altitude (ft)	Velocidad Speed (kt)	VPA/TCH (°/ft)	Especificación de navegación Navigation specification
TOTKI1N											
001	IF	TOTKI	–	–	-1.2	–	–	-FL100 +FL070	–	–	RNAV1
002	TF	BL640	–	096 (097.1)	-1.2	8.2	R	-FL080 +4000	–	–	RNAV1
003	TF	BL636	–	198 (199.0)	-1.2	4.0	–	-FL080 +4000	–	–	RNAV1
004	TF	BL632	–	198 (199.0)	-1.2	4.0	–	-FL080 +4000	–	–	RNAV1
005	TF	BL628	–	198 (199.0)	-1.2	4.0	–	-FL080 +4000	–	–	RNAV1
006	FM	–	–	198 (199.0)	-1.2	–	–	-FL080 +4000	–	–	RNAV1
VIBIM1N											
001	IF	VIBIM	–	–	-1.2	–	–	-FL100 +FL070	–	–	RNAV1
002	TF	BL639	–	269 (270.7)	-1.2	5.6	L	-FL080 +4000	–	–	RNAV1
003	TF	BL635	–	198 (199.0)	-1.2	4.0	–	-FL080 +4000	–	–	RNAV1
004	TF	BL631	–	198 (199.0)	-1.2	4.0	–	-FL080 +4000	–	–	RNAV1
005	TF	BL627	–	198 (199.0)	-1.2	4.0	–	-FL080 +4000	–	–	RNAV1
006	FM	–	–	198 (199.0)	-1.2	–	–	-FL080 +4000	–	–	RNAV1

CIRCUITOS DE ESPERA // HOLDING PATTERN

Descriptor de trayectoria Path terminator	Identificador de punto de recorrido Waypoint identifier	Sobrevuelo Fly-over	Curso/Derrota Course/Track °M (°T)	Variación magnética Magnetic variation	Distancia/ Tiempo de alejamiento Distance/ Outbound time	Dirección de viraje Turn direction	Altitud MNM MNM altitude (ft)	Altitud MAX MAX altitude (ft)	Velocidad Speed (kt)	Especificación de navegación Navigation specification
HM	TOTKI	–	091 (092.0)	-1.2	1 MIN	R	FL070	FL100	–	RNAV1
HM	VIBIM	–	297 (298.4)	-1.2	1 MIN	L	FL070	FL100	–	RNAV1