

CARTA DE TRANSICIÓN A LA APROXIMACIÓN
FINAL VUELO POR INSTRUMENTOS RNAVI

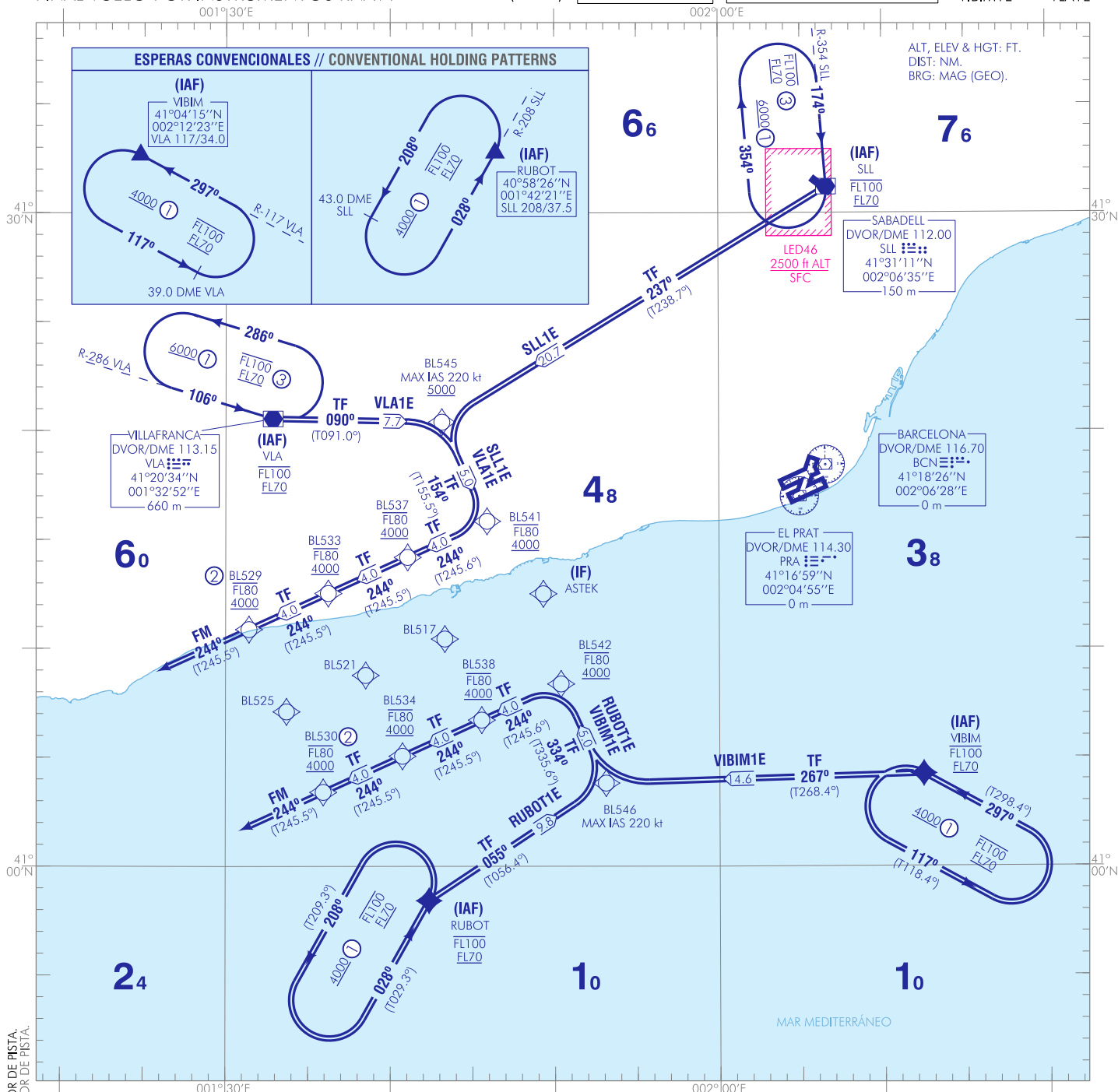
TA 6000

APP 119.105
TWR 118.105
ATIS 118.655

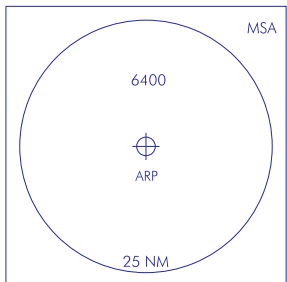
ARR 121.155 125.250
126.505 127.700

RUBOT1E SLL1E
VIBIM1E VLA1E

VAR 1°E (2020)



CAMBIOS: DECLINACIÓN MAGNÉTICA, RUMBOS Y RADIALES, DESIGNADOR DE PISTA.
CHANGES: DECLINATION MAGNETIC, RUMBOS Y RADIALES, DESIGNADOR DE PISTA.

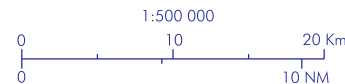


- NOTAS, RESTRICCIONES: VER DESCRIPCION TEXTUAL.

- ① MNM ALT UTILIZABLE PREVIA CLR ATC.
- ② NO VIRAR A APROXIMACIÓN FINAL SIN CLR ATC O FALLO DE COMUNICACIONES.
- ③ ESPERAS EN SLL & VLA: CONVENCIONALES.

- NOTES, RESTRICTIONS: SEE TEXTUAL DESCRIPTION.

- ① MNM ALT USABLE PRIOR ATC CLR.
- ② DO NOT TURN TO FINAL APPROACH WITHOUT ATC CLR OR COMMUNICATION FAILURE.
- ③ HOLDING PATTERNS ON SLL & VLA: CONVENTIONALS.



INTENCIONADAMENTE EN BLANCO
INTENTIONALLY BLANK

BARCELONA/Josep Tarradellas Barcelona-EI Prat AD

COORDENADAS WAYPOINTS // WAYPOINTS COORDINATES	
WPT	COORD
ASTEK (IF)	41°12'31.6"N 001°49'18.6"E
BL517	41°10'27.2"N 001°43'19.3"E
BL521	41°08'46.9"N 001°38'30.6"E
BL525	41°07'06.4"N 001°33'42.1"E
BL529	41°10'52.8"N 001°31'25.1"E
BL530	41°03'24.5"N 001°35'56.1"E
BL533	41°12'32.5"N 001°36'14.3"E
BL534	41°05'04.2"N 001°40'44.7"E
BL537	41°14'12.0"N 001°41'03.8"E
BL538	41°06'43.8"N 001°45'33.6"E
BL541	41°15'51.4"N 001°45'53.4"E
BL542	41°08'23.1"N 001°50'22.8"E
BL545	41°20'24.6"N 001°43'08.7"E
BL546	41°03'49.7"N 001°53'06.5"E
RUBOT (IAF)	40°58'26.2"N 001°42'21.4"E
SLL (IAF)	41°31'12.0"N 002°06'35.1"E
VIBIM (IAF)	41°04'15.2"N 002°12'23.4"E
VLA (IAF)	41°20'33.4"N 001°32'52.4"E

TRANSICIÓN A LA APROXIMACIÓN FINAL (TRAN) RNAV1

PISTA 06L

NOTAS:

- - Para los tramos de aproximación intermedio, final y frustrada referirse a las cartas de aproximación por instrumentos ILS o LOC o RNP.
- En el tramo de alejamiento de la transición, esperar guía vectorial a aproximación final.
- Restricciones de velocidad obligatorias excepto CLR ATC alternativa.
- Velocidad máxima en viraje final 200 kt desde el tramo de alejamiento.
- Transiciones a la aproximación final de uso táctico ATC.
- RNAV1 requerido.
- Posibles pérdidas de señal del DME SLL a bajos niveles del circuito de espera en RUBOT.

FALLO DE COMUNICACIONES:

Continuar con la transición en descenso hasta el último nivel colacionado.

Sobrevolar el último fijo del tramo de alejamiento BL529/BL530 y mantener el último curso durante 2 minutos.

Virar izquierda/derecha directo a BL525, proceder directo a ASTEK.

En curso a ASTEK, iniciar descenso a 3000 ft y completar procedimiento de aproximación instrumental publicado para RWY 06L.

TRANSITION TO FINAL APPROACH (TRAN) RNAV1

RUNWAY 06L

NOTES:

- For the intermediate, final and missed approach segments, refer to the ILS or LOC or RNP instrument approach chart.
- In the outbound leg of the transition, wait for a vectoring guidance to final approach.
- Speed restrictions mandatory except alternative ATC CLR.
- Maximum speed in final turn 200 kt from the outbound leg.
- Transitions to the final approach for ATC tactical use.
- RNAV1 required.
- Possible losses of signal of the DME SLL at low levels of the holding circuit at RUBOT.

COMMUNICATIONS FAILURE:

Continue with the transition descending to the last read-back level.

Overfly the last fix of outbound leg BL529/BL530 and maintain the track for 2 minutes.

Turn left/right direct to BL525, proceed direct to ASTEK.

On course to ASTEK, begin the descent at 3000 ft and complete the published instrument approach procedure to RWY 06L.

DESCRIPCIÓN TABULAR DEL PROCEDIMIENTO PROCEDURE TABULAR DESCRIPTION											
Número de serie Serial number	Descriptor de trayectoria Path Terminator	Identificador de punto de recorrido Waypoint identifier	Sobrevuelo Fly-over	Curso/Derrota Course/Track °M (°T)	Variación magnética Magnetic variation	Distancia Distance (NM)	Dirección de viraje Turn direction	Altitud Altitude (ft)	Velocidad Speed (kt)	VPA/TCH (°/ft)	Especificación de navegación Navigation specification
RUBOT1E											
001	IF	RUBOT	–	–	-1.2	–	–	-FL100 +FL070	–	–	RNAV1
002	TF	BL546	–	055 (056.4)	-1.2	9.8	L	–	-220	–	RNAV1
003	TF	BL542	–	334 (335.6)	-1.2	5.0	L	-FL080 +4000	–	–	RNAV1
004	TF	BL538	–	244 (245.6)	-1.2	4.0	–	-FL080 +4000	–	–	RNAV1
005	TF	BL534	–	244 (245.5)	-1.2	4.0	–	-FL080 +4000	–	–	RNAV1
006	TF	BL530	–	244 (245.5)	-1.2	4.0	–	-FL080 +4000	–	–	RNAV1
007	FM	–	–	244 (245.5)	-1.2	–	–	-FL080 +4000	–	–	RNAV1
SLL1E											
001	IF	SLL	–	–	-1.2	–	–	-FL100 +FL070	–	–	RNAV1
002	TF	BL545	–	237 (238.7)	-1.2	20.7	L	+5000	-220	–	RNAV1
003	TF	BL541	–	154 (155.5)	-1.2	5.0	R	-FL080 +4000	–	–	RNAV1
004	TF	BL537	–	244 (245.6)	-1.2	4.0	–	-FL080 +4000	–	–	RNAV1
005	TF	BL533	–	244 (245.5)	-1.2	4.0	–	-FL080 +4000	–	–	RNAV1
006	TF	BL529	–	244 (245.5)	-1.2	4.0	–	-FL080 +4000	–	–	RNAV1
007	FM	–	–	244 (245.5)	-1.2	–	–	-FL080 +4000	–	–	RNAV1
VIBIM1E											
001	IF	VIBIM	–	–	-1.2	–	–	-FL100 +FL070	–	–	RNAV1
002	TF	BL546	–	267 (268.4)	-1.2	14.6	R	–	-220	–	RNAV1
003	TF	BL542	–	334 (335.6)	-1.2	5.0	L	-FL080 +4000	–	–	RNAV1
004	TF	BL538	–	244 (245.6)	-1.2	4.0	–	-FL080 +4000	–	–	RNAV1
005	TF	BL534	–	244 (245.5)	-1.2	4.0	–	-FL080 +4000	–	–	RNAV1
006	TF	BL530	–	244 (245.5)	-1.2	4.0	–	-FL080 +4000	–	–	RNAV1
007	FM	–	–	244 (245.5)	-1.2	–	–	-FL080 +4000	–	–	RNAV1
VLA1E											
001	IF	VLA	–	–	-1.2	–	–	-FL100 +FL070	–	–	RNAV1
002	TF	BL545	–	090 (091.0)	-1.2	7.7	R	+5000	-220	–	RNAV1
003	TF	BL541	–	154 (155.5)	-1.2	5.0	R	-FL080 +4000	–	–	RNAV1
004	TF	BL537	–	244 (245.6)	-1.2	4.0	–	-FL080 +4000	–	–	RNAV1
005	TF	BL533	–	244 (245.5)	-1.2	4.0	–	-FL080 +4000	–	–	RNAV1
006	TF	BL529	–	244 (245.5)	-1.2	4.0	–	-FL080 +4000	–	–	RNAV1
007	FM	–	–	244 (245.5)	-1.2	–	–	-FL080 +4000	–	–	RNAV1

CIRCUITOS DE ESPERA // HOLDING PATTERN										
Descriptor de trayectoria Path terminator	Identificador de punto de recorrido Waypoint identifier	Sobrevuelo Fly-over	Curso/Derrota Course/Track °M (°T)	Variación magnética Magnetic variation	Distancia/ Tiempo de alejamiento Distance/ Outbound time	Dirección de viraje Turn direction	Altitud MNM MNM altitude (ft)	Altitud MAX MAX altitude (ft)	Velocidad Speed (kt)	Especificación de navegación Navigation specification
HM	RUBOT	–	028 (029.3)	-1.2	1 MIN	L	FL070	FL100	–	RNAV1
HM	VIBIM	–	297 (298.4)	-1.2	1 MIN	L	FL070	FL100	–	RNAV1

INTENCIONADAMENTE EN BLANCO
INTENTIONALLY BLANK