

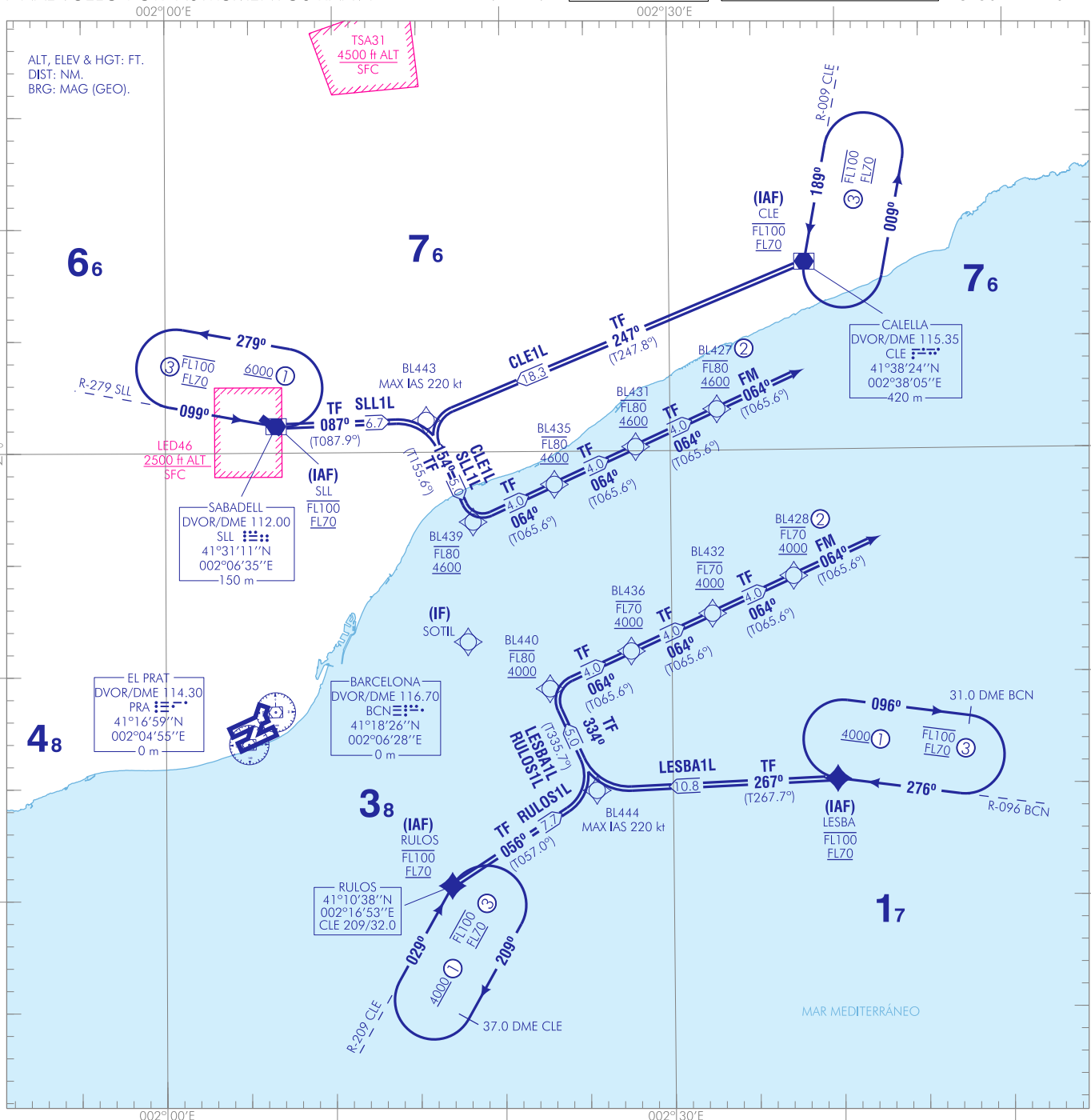
CARTA DE TRANSICIÓN A LA APROXIMACIÓN
FINAL VUELO POR INSTRUMENTOS RNAV1

TA 6000

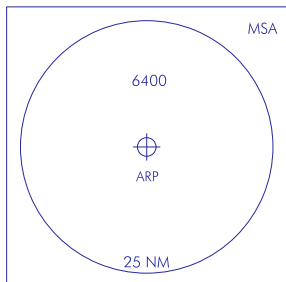
APP 119.105
TWR 118.105
ATIS 118.655

ARR 121.155 125.250
126.505 127.700

CLE1L LESBA1L
RULOS1L SLL1L



CAMBIOS: DECLINACIÓN MAGNÉTICA, RUMBOS Y RADIALES; DESIGNADOR DE PISTA
CHANGES: MAGNETIC VARIATION, HEADINGS AND RADIALS, RUNWAY DESIGNATOR.

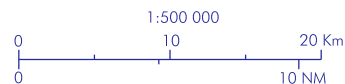
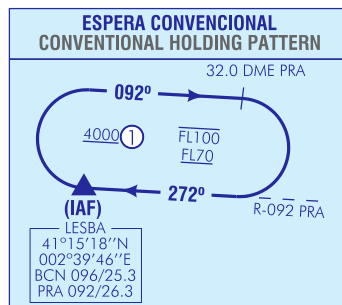


- NOTAS, RESTRICCIONES: VER DESCRIPCIÓN TEXTUAL.

- ① MNM ALT UTILIZABLE PREVIA CLR ATC.
- ② NO VIRAR A APROXIMACIÓN FINAL SIN CLR ATC O FALLO DE COMUNICACIONES.
- ③ ESPERAS CONVENCIONALES.

- NOTES, RESTRICTIONS: SEE TEXTUAL DESCRIPTION.

- ① MNM ALT USABLE PRIOR ATC CLR.
- ② DO NOT TURN TO FINAL APPROACH WITHOUT ATC CLR OR COMMUNICATION FAILURE.
- ③ CONVENTIONAL HOLDING PATTERNS.



INTENCIONADAMENTE EN BLANCO
INTENTIONALLY BLANK

BARCELONA/Josep Tarradellas Barcelona-EI Prat AD

COORDENADAS WAYPOINTS // WAYPOINTS COORDINATES	
WPT	COORD
BL427	41°31'50.7"N 002°32'47.7"E
BL428	41°24'22.3"N 002°37'15.8"E
BL431	41°30'11.5"N 002°27'56.8"E
BL432	41°22'43.1"N 002°32'25.5"E
BL435	41°28'32.2"N 002°23'06.0"E
BL436	41°21'03.9"N 002°27'35.2"E
BL439	41°26'53.0"N 002°18'15.3"E
BL440	41°19'24.6"N 002°22'45.1"E
BL443	41°31'26.3"N 002°15'30.4"E
BL444	41°14'51.2"N 002°25'29.1"E
CLE (IAF)	41°38'24.0"N 002°38'04.2"E
LESBA (IAF)	41°15'17.7"N 002°39'45.5"E
RULOS (IAF)	41°10'38.2"N 002°16'53.3"E
SLL (IAF)	41°31'12.0"N 002°06'35.1"E
SOTIL (IF)	41°21'31.8"N 002°17'54.9"E

TRANSICIÓN A LA APROXIMACIÓN FINAL (TRAN) RNAV1

PISTA 24L

NOTAS:

- - Para los tramos de aproximación intermedio, final y frustrada referirse a las cartas de aproximación por instrumentos ILS o LOC o RNP.
- En el tramo de alejamiento de la transición, esperar guía vectorial a aproximación final.
- Restricciones de velocidad obligatorias excepto CLR ATC alternativa.
- Velocidad máxima en viraje final 200 kt desde el tramo de alejamiento norte.
- Velocidad máxima en viraje final 185 kt desde el tramo de alejamiento sur.
- Transiciones a la aproximación final de uso táctico ATC.
- RNAV1 requerido.

FALLO DE COMUNICACIONES:

Continuar con la transición en descenso hasta el último nivel colacionado.
Sobrevolar el último fijo del tramo de alejamiento BL427/BL428 y mantener el último curso durante 2 minutos.
Virar derecha/ izquierda directo a SOTIL.
En curso a SOTIL, iniciar el descenso a 2300 ft y completar procedimiento de aproximación instrumental publicado para RWY 24L.

TRANSITION TO FINAL APPROACH (TRAN) RNAV1

RUNWAY 24L

NOTES:

- For the intermediate, final and missed approach segments, refer to the ILS or LOC or RNP instrument approach chart.
- In the outbound leg of the transition, wait for a vectoring guidance to final approach.
- Speed restrictions mandatory except alternative ATC CLR.
- Maximum speed in final turn 200 kt from the North outbound leg.
- Maximum speed in final turn 185 kt from the South outbound leg.
- Transitions to the final approach for ATC tactical use.
- RNAV1 required.

COMMUNICATIONS FAILURE:

Continue with the transition descending to the last read-back level.
Overfly the last fix of outbound leg BL427/BL428 and maintain the track for 2 minutes.
Turn right/left direct to SOTIL.
On course to SOTIL, begin the descent at 2300 ft and complete the published instrument approach procedure to RWY 24L.

DESCRIPCIÓN TABULAR DEL PROCEDIMIENTO
PROCEDURE TABULAR DESCRIPTION

Número de serie Serial number	Descriptor de trayectoria Path Terminator	Identificador de punto de recorrido Waypoint identifier	Sobrevuelo Fly-over	Curso/derrota Course/Track °M (°T)	Variación magnética Magnetic variation	Distancia Distance (NM)	Dirección de viraje Turn direction	Altitud Altitude (ft)	Velocidad Speed (kt)	VPA/TCH (°/ft)	Especificación de navegación Navigation specification
CLE1L											
001	IF	CLE	–	–	-1.2	–	–	-FL100 +FL070	–	–	RNAV1
002	TF	BL443	–	247 (247.8)	-1.2	18.3	L	–	-220	–	RNAV1
003	TF	BL439	–	154 (155.6)	-1.2	5.0	L	-FL080 +4600	–	–	RNAV1
004	TF	BL435	–	064 (065.6)	-1.2	4.0	–	-FL080 +4600	–	–	RNAV1
005	TF	BL431	–	064 (065.6)	-1.2	4.0	–	-FL080 +4600	–	–	RNAV1
006	TF	BL427	–	064 (065.6)	-1.2	4.0	–	-FL080 +4600	–	–	RNAV1
007	FM	–	–	064 (065.6)	-1.2	–	–	-FL080 +4600	–	–	RNAV1
LESBA1L											
001	IF	LESBA	–	–	-1.2	–	–	-FL100 +FL070	–	–	RNAV1
002	TF	BL444	–	267 (267.7)	-1.2	10.8	R	–	-220	–	RNAV1
003	TF	BL440	–	334 (335.7)	-1.2	5.0	R	-FL080 +4000	–	–	RNAV1
004	TF	BL436	–	064 (065.6)	-1.2	4.0	–	-FL070 +4000	–	–	RNAV1
005	TF	BL432	–	064 (065.6)	-1.2	4.0	–	-FL070 +4000	–	–	RNAV1
006	TF	BL428	–	064 (065.6)	-1.2	4.0	–	-FL070 +4000	–	–	RNAV1
007	FM	–	–	064 (065.6)	-1.2	–	–	-FL070 +4000	–	–	RNAV1
RULOS1L											
001	IF	RULOS	–	–	-1.2	–	–	-FL100 +FL070	–	–	RNAV1
002	TF	BL444	–	056 (057.0)	-1.2	7.7	L	–	-220	–	RNAV1
003	TF	BL440	–	334 (335.7)	-1.2	5.0	R	-FL080 +4000	–	–	RNAV1
004	TF	BL436	–	064 (065.6)	-1.2	4.0	–	-FL070 +4000	–	–	RNAV1
005	TF	BL432	–	064 (065.6)	-1.2	4.0	–	-FL070 +4000	–	–	RNAV1
006	TF	BL428	–	064 (065.6)	-1.2	4.0	–	-FL070 +4000	–	–	RNAV1
007	FM	–	–	064 (065.6)	-1.2	–	–	-FL070 +4000	–	–	RNAV1
SLL1L											
001	IF	SLL	–	–	-1.2	–	–	-FL100 +FL070	–	–	RNAV1
002	TF	BL443	–	087 (087.9)	-1.2	6.7	R	–	-220	–	RNAV1
003	TF	BL439	–	154 (155.6)	-1.2	5.0	L	-FL080 +4600	–	–	RNAV1
004	TF	BL435	–	064 (065.6)	-1.2	4.0	–	-FL080 +4600	–	–	RNAV1
005	TF	BL431	–	064 (065.6)	-1.2	4.0	–	-FL080 +4600	–	–	RNAV1
006	TF	BL427	–	064 (065.6)	-1.2	4.0	–	-FL080 +4600	–	–	RNAV1
007	FM	–	–	064 (065.6)	-1.2	–	–	-FL080 +4600	–	–	RNAV1