

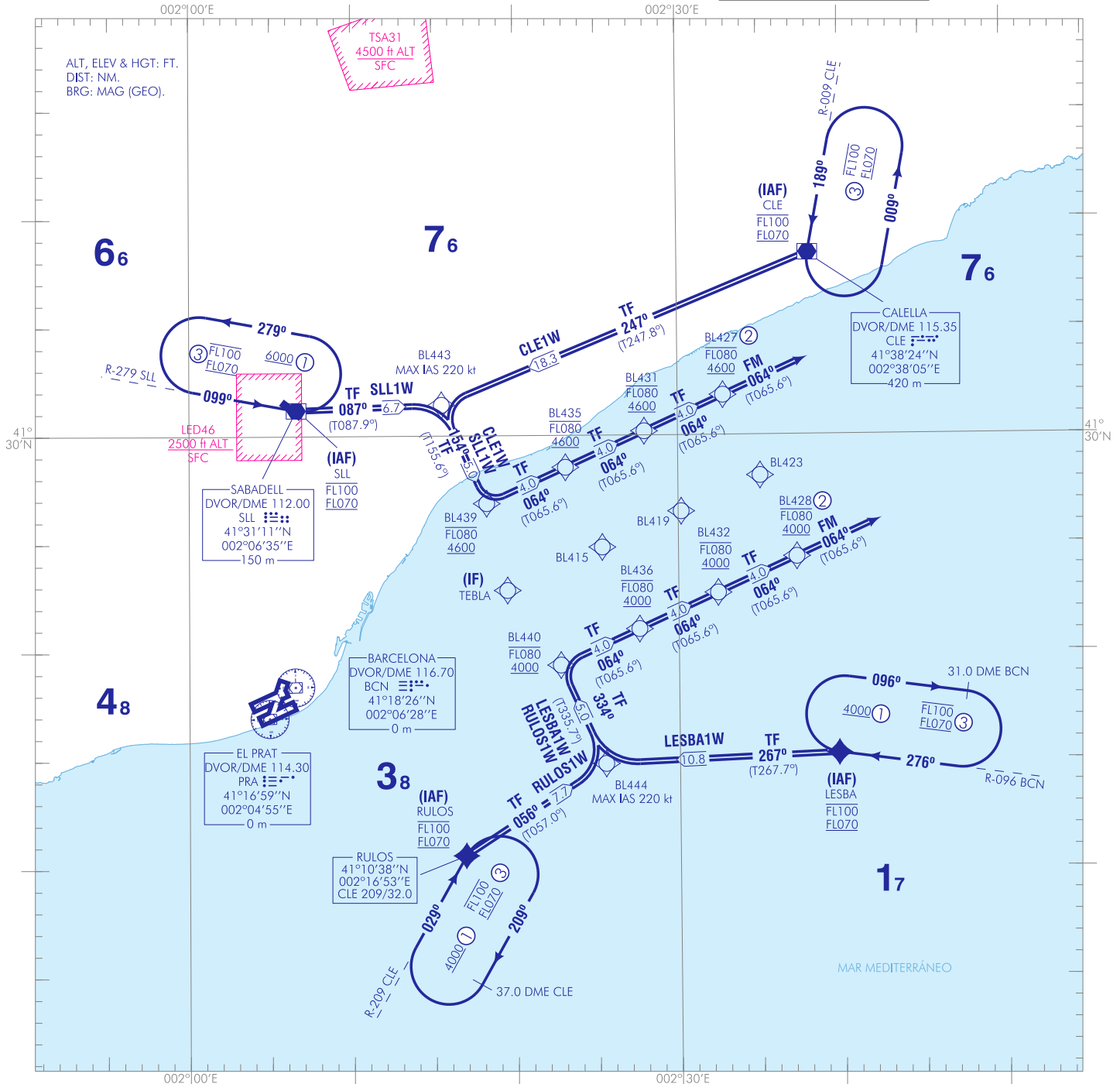
CARTA DE TRANSICIÓN A LA APROXIMACIÓN  
FINAL VUELO POR INSTRUMENTOS RNAV1

TA 6000

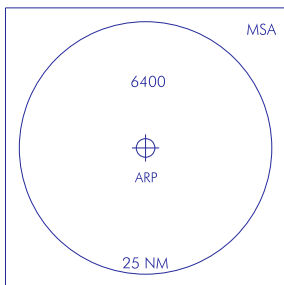
APP 119.105  
TWR 118.105  
ATIS 118.655

ARR 121.155 125.250  
126.505 127.700

CLE1W LESBA1W  
RULOS1W SLL1W



CAMBIOS: CORRECCIÓN RUMBO EN ESPERA SOBRE DVOR/DME SLL.  
CHANGES: CORRECTION HEADING ON HOLDING OVER DVOR/DME SLL.



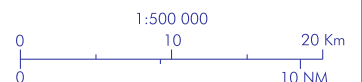
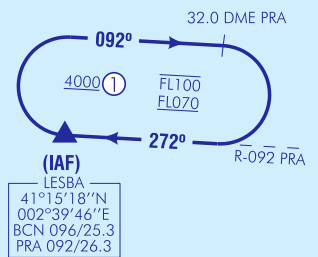
- NOTAS, RESTRICCIONES: VER DESCRIPCIÓN TEXTUAL.

- ① MNM ALT UTILIZABLE PREVIA CLR ATC.
- ② NO VIRAR A APROXIMACIÓN FINAL SIN CLR ATC O FALLO DE COMUNICACIONES.
- ③ ESPERAS CONVENCIONALES.

- NOTES, RESTRICTIONS: SEE TEXTUAL DESCRIPTION.

- ① MNM ALT USABLE PRIOR ATC CLR.
- ② DO NOT TURN TO FINAL APPROACH WITHOUT ATC CLR OR COMMUNICATION FAILURE.
- ③ CONVENTIONAL HOLDING PATTERNS.

**ESPERA CONVENCIONAL  
CONVENTIONAL HOLDING PATTERN**



**INTENCIONADAMENTE EN BLANCO**  
**INTENTIONALLY BLANK**

BARCELONA/Josep Tarradellas Barcelona-EI Prat AD

COORDENADAS WAYPOINTS // WAYPOINTS COORDINATES	
WPT	COORD
BL415	41°24'50.6"N 002°25'19.7"E
BL419	41°26'29.0"N 002°30'11.0"E
BL423	41°28'07.3"N 002°35'02.7"E
BL427	41°31'50.7"N 002°32'47.7"E
BL428	41°24'22.3"N 002°37'15.8"E
BL431	41°30'11.5"N 002°27'56.8"E
BL432	41°22'43.1"N 002°32'25.5"E
BL435	41°28'32.2"N 002°23'06.0"E
BL436	41°21'03.9"N 002°27'35.2"E
BL439	41°26'53.0"N 002°18'15.3"E
BL440	41°19'24.6"N 002°22'45.1"E
BL443	41°31'26.3"N 002°15'30.4"E
BL444	41°14'51.2"N 002°25'29.1"E
CLE (IAF)	41°38'24.0"N 002°38'04.2"E
LESBA (IAF)	41°15'17.7"N 002°39'45.5"E
RULOS (IAF)	41°10'38.2"N 002°16'53.3"E
SLL (IAF)	41°31'12.0"N 002°06'35.1"E
TEBLA (IF)	41°22'52.2"N 002°19'30.4"E

TRANSICIÓN A LA APROXIMACIÓN FINAL (TRAN) RNAV1

PISTA 24R

NOTAS:

- - Para los tramos de aproximación intermedio, final y frustrada referirse a las cartas de aproximación por instrumentos ILS o LOC o RNP.
- En el tramo de alejamiento de la transición, esperar guía vectorial a aproximación final.
- Restricciones de velocidad obligatorias excepto CLR ATC alternativa.
- Velocidad máxima en viraje final 200 kt desde el tramo de alejamiento.
- Transiciones a la aproximación final de uso táctico ATC.
- RNAV1 requerido.

FALLO DE COMUNICACIONES:

Continuar con la transición en descenso hasta el último nivel colacionado.

Sobrevolar el último fijo del tramo de alejamiento BL427/BL428 y mantener el último curso durante 2 minutos.

Virar derecha/izquierda directo a BL423, proceder directo a TEBLA.

En curso a TEBLA, iniciar el descenso a 2300 ft y completar procedimiento de aproximación instrumental publicado para RWY 24R.

TRANSITION TO FINAL APPROACH (TRAN) RNAV1

RUNWAY 24R

NOTES:

- For the intermediate, final and missed approach segments, refer to the ILS or LOC or RNP instrument approach chart.
- In the outbound leg of the transition, wait for a vectoring guidance to final approach.
- Speed restrictions mandatory except alternative ATC CLR.
- Maximum speed in final turn 200 kt from the outbound leg.
- Transitions to the final approach for ATC tactical use.
- RNAV1 required.

COMMUNICATIONS FAILURE:

Continue with the transition descending to the last read-back level.

Overfly the last fix of outbound leg BL427/BL428 and maintain the track for 2 minutes.

Turn right/left direct to BL423, proceed direct to TEBLA.

On course to TEBLA, begin the descent at 2300 ft and complete the published instrument approach procedure to RWY 24R.

DESCRIPCIÓN TABULAR DEL PROCEDIMIENTO PROCEDURE TABULAR DESCRIPTION											
Número de serie Serial number	Descriptor de trayectoria Path Terminator	Identificador de punto de recorrido Waypoint identifier	Sobrevuelo Fly-over	Curso/derrota Course/Track °M (°T)	Variación magnética Magnetic variation	Distancia Distance (NM)	Dirección de viraje Turn direction	Altitud Altitude (ft)	Velocidad Speed (kt)	VPA/TCH (°/ft)	Especificación de navegación Navigation specification
<b>CLE1W</b>											
001	IF	CLE	–	–	-1.2	–	–	-FL100 +FL070	–	–	RNAV1
002	TF	BL443	–	247 (247.8)	-1.2	18.3	L	–	-220	–	RNAV1
003	TF	BL439	–	154 (155.6)	-1.2	5.0	L	-FL080 +4600	–	–	RNAV1
004	TF	BL435	–	064 (065.6)	-1.2	4.0	–	-FL080 +4600	–	–	RNAV1
005	TF	BL431	–	064 (065.6)	-1.2	4.0	–	-FL080 +4600	–	–	RNAV1
006	TF	BL427	–	064 (065.6)	-1.2	4.0	–	-FL080 +4600	–	–	RNAV1
007	FM	–	–	064 (065.6)	-1.2	–	–	-FL080 +4600	–	–	RNAV1
<b>LESBA1W</b>											
001	IF	LESBA	–	–	-1.2	–	–	-FL100 +FL070	–	–	RNAV1
002	TF	BL444	–	267 (267.7)	-1.2	10.8	R	–	-220	–	RNAV1
003	TF	BL440	–	334 (335.7)	-1.2	5.0	R	-FL080 +4000	–	–	RNAV1
004	TF	BL436	–	064 (065.6)	-1.2	4.0	–	-FL080 +4000	–	–	RNAV1
005	TF	BL432	–	064 (065.6)	-1.2	4.0	–	-FL080 +4000	–	–	RNAV1
006	TF	BL428	–	064 (065.6)	-1.2	4.0	–	-FL080 +4000	–	–	RNAV1
007	FM	–	–	064 (065.6)	-1.2	–	–	-FL080 +4000	–	–	RNAV1
<b>RULOS1W</b>											
001	IF	RULOS	–	–	-1.2	–	–	-FL100 +FL070	–	–	RNAV1
002	TF	BL444	–	056 (057.0)	-1.2	7.7	L	–	-220	–	RNAV1
003	TF	BL440	–	334 (335.7)	-1.2	5.0	R	-FL080 +4000	–	–	RNAV1
004	TF	BL436	–	064 (065.6)	-1.2	4.0	–	-FL080 +4000	–	–	RNAV1
005	TF	BL432	–	064 (065.6)	-1.2	4.0	–	-FL080 +4000	–	–	RNAV1
006	TF	BL428	–	064 (065.6)	-1.2	4.0	–	-FL080 +4000	–	–	RNAV1
007	FM	–	–	064 (065.6)	-1.2	–	–	-FL080 +4000	–	–	RNAV1
<b>SLL1W</b>											
001	IF	SLL	–	–	-1.2	–	–	-FL100 +FL070	–	–	RNAV1
002	TF	BL443	–	087 (087.9)	-1.2	6.7	R	–	-220	–	RNAV1
003	TF	BL439	–	154 (155.6)	-1.2	5.0	L	-FL080 +4600	–	–	RNAV1
004	TF	BL435	–	064 (065.6)	-1.2	4.0	–	-FL080 +4600	–	–	RNAV1
005	TF	BL431	–	064 (065.6)	-1.2	4.0	–	-FL080 +4600	–	–	RNAV1
006	TF	BL427	–	064 (065.6)	-1.2	4.0	–	-FL080 +4600	–	–	RNAV1
007	FM	–	–	064 (065.6)	-1.2	–	–	-FL080 +4600	–	–	RNAV1