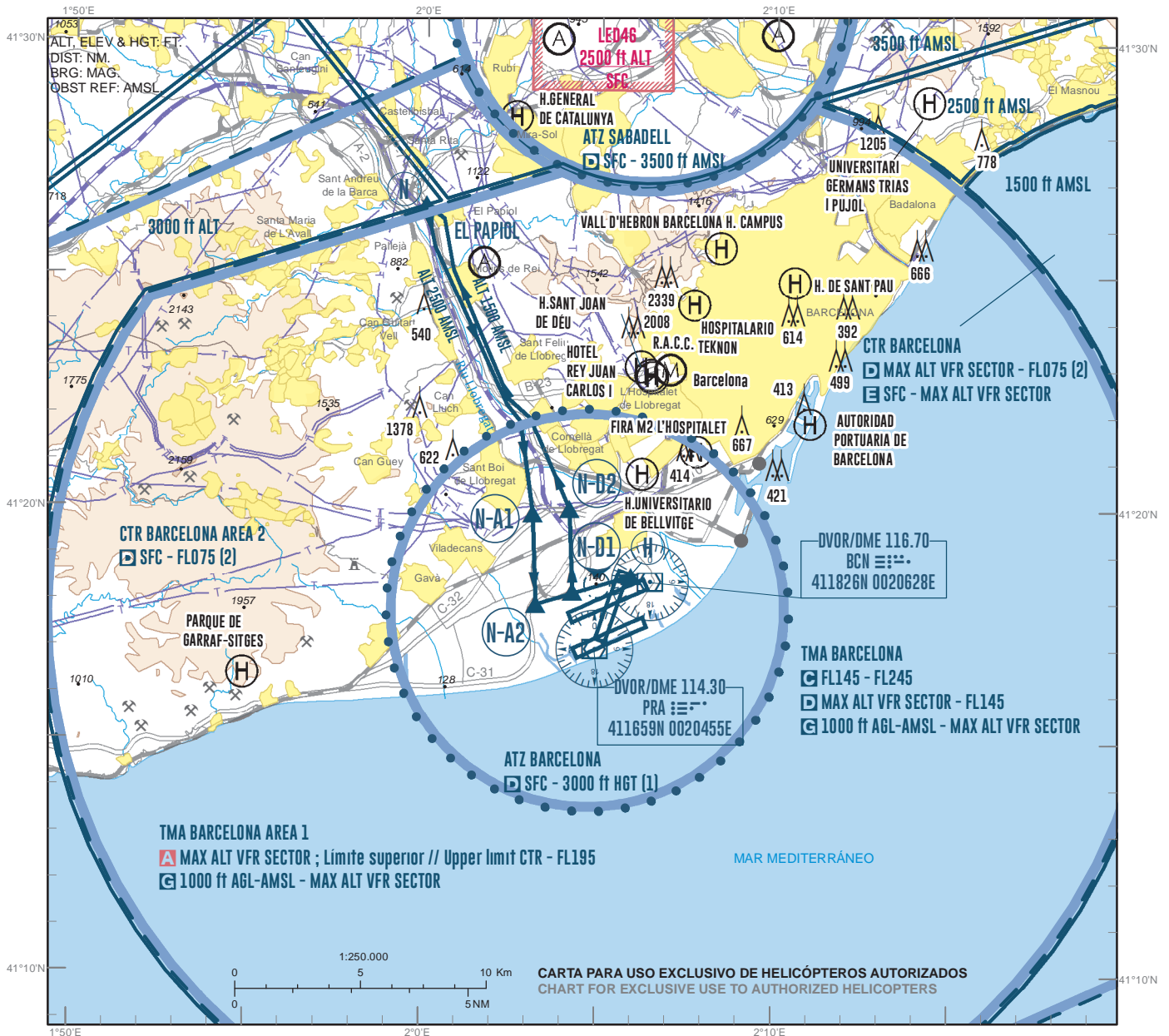


CARTA DE APROXIMACIÓN VISUAL PARA HELICÓPTEROS

ELEV AD 14  
VAR 1°E (2020)

APP	119.105
TWR	118.105
CLR	121.805
ATIS ARR	118.655
ATIS DEP	121.980
GMC N	121.705

BARCELONA/Josep Tarradellas  
Barcelona-EI Prat  
LEBL



NOTAS:

- En ningún caso se cruzará el eje de pista ni su prolongación sin autorización de APP o TWR.
- Ver detalle en AD 2-LEBL circuito de tránsito de AD para helicópteros.
- (1) O hasta la elevación del techo de nubes, lo que resulte más bajo.
- (2) No autorizados vuelos VFR. El tráfico con origen/destino a helipuertos y aeródromos autorizados seguirá los procedimientos establecidos.

LLEGADAS

Los helicópteros en llegada a Joan Tarradellas Barcelona/EI Prat por las rutas establecidas contactarán con Barcelona APP antes de alcanzar el punto de notificación N (EL PAPIOL), manteniendo 2500 ft AMSL, y esperarán autorización en instrucciones. Procederán rumbo sur siguiendo el río Llobregat dejando el río a la derecha y evitando sobrevuelo de núcleos urbanos, hasta alcanzar el punto de notificación N-A1 (ALCAMPO), dejando a la derecha la población de Sant Boi de Llobregat. Procederán, previa autorización de TWR, rumbo sur al punto N-A2 (ROTONDA OESTE AD) para posteriormente dirigirse a H (HELIPUERTO) o a la espera (ESPERA) sobre el aparcamiento de la Terminal 2 del AD según autorización de TWR. Barcelona TWR solicitará a los pilotos que notifiquen intenciones, sobre todo la FATO a utilizar.

SALIDAS

Los helicópteros establecerán contacto radio con Barcelona TWR informando de sus intenciones, sobre todo la FATO a utilizar, y esperarán autorización para el despegue. Despegarán rumbo oeste hacia el punto N-D1 (ESTACIÓN RENFE AEROPUERTO), donde virarán rumbo norte directo a N-D2 (CRUCE AUTOPISTAS) evitando sobrevolar la población de EI Prat de Llobregat, seguirán rumbo norte para seguir el cauce del río Llobregat dejando el río a la izquierda, hasta alcanzar el punto N (EL PAPIOL), evitando el sobrevuelo de núcleos urbanos y manteniendo 1500 ft AMSL, desde donde se incorporarán a una de las rutas establecidas.

FALLO DE COMUNICACIONES

Los helicópteros con fallo de comunicaciones seguirán las rutas establecidas y se situarán en modo estacionario sobre el aparcamiento de la Terminal 2 del AD, a la espera de señales luminosas.

OBSERVACIONES

Carta para uso exclusivo de helicópteros autorizados. Está prohibida la circulación en el CTR y rutas visuales de aeronaves que no vayan provistas de enlace radio en ambos sentidos y equipo SSR. A título informativo, se incluyen las coordenadas geográficas de los puntos:

NOTES:

- The runway centre line and its extension shall never be crossed without APP or TWR permission.
- See detail in AD 2-LEBL AD traffic circuit for helicopters.
- (1) Or up to the cloud ceiling, whichever is lower.
- (2) VFR flights not authorized. Traffic with origin/destination authorized heliports and aerodromes shall follow the standard procedures.

ARRIVALS

Helicopters arriving at Joan Tarradellas Barcelona/EI Prat by the established routes shall contact Barcelona APP before reaching notification point N (EL PAPIOL), maintaining 2500 ft AMSL, and await clearance in instructions. They shall proceed South following the River Llobregat with the river to the right and avoiding flying over urban areas, until reaching notification point N-A1 (ALCAMPO), with the town of Sant Boi de Llobregat to the right. After receiving TWR clearance, they shall proceed South to N-A2 (WEST ROUNDABOUT AD) and subsequently head towards H (HELIPORT) or holding (HOLDING) over Terminal 2 Parking according to TWR clearance. Barcelona TWR shall request pilots to notify their intentions, especially the FATO to be used.

DEPARTURES

The helicopters shall establish radio contact with Barcelona TWR informing them of their intentions, especially the FATO to be used, and shall await lift-off clearance. They shall lift off heading West towards N-D1 (RAILWAY STATION AIRPORT), where they shall turn North directly towards N-D2 (HIGHWAY CROSSING), avoiding flying over the town of EI Prat de Llobregat. They shall continue North following the course of the River Llobregat with the river to the left, until reaching point N (EL PAPIOL), avoiding flying over urban areas and maintaining 1500 ft AMSL, from where they shall take one of the established routes.

COMMUNICATIONS FAILURE

Helicopters with communications failure shall follow the established routes and shall locate over AD Terminal 2 parking in stationary mode, waiting for light signals.

REMARKS

Chart for exclusive use to authorized helicopters. It is forbidden the movement inside the CTR and visual routes to helicopters with no serviceable radio link in both ways and SSR equipment. Purely for information, the geographic coordinates of the points are included:

CAMBIOS: NOTA.  
CHANGES: NOTE.

→ **BARCELONA/Josep Tarradellas Barcelona-El Prat AD**

ESPERA	(APARCAMIENTO T2 AD)	411825N 0020454E	HOLDING	(PARKING T2 AD)	411825N 0020454E
N	(EL PAPIOL)	412630N 0020000E	N	(EL PAPIOL)	412630N 0020000E
N-A1	(ALCAMPO)	411953N 0020307E	N-A1	(ALCAMPO)	411953N 0020307E
N-A2	(ROTONDA OESTE AD)	411756N 0020313E	N-A2	(WEST ROUNDABOUT AD)	411756N 0020313E
N-D1	(ESTACIÓN RENFE)	411812N 0020416E	N-D1	(RAILWAY STATION)	411812N 0020416E
N-D2	(CRUCE AUTOPISTAS)	411959N 0020410E	N-D2	(HIGHWAY CROSSING)	411959N 0020410E
H	(FATO)	411833N 0020556E	H	(FATO)	411833N 0020556E