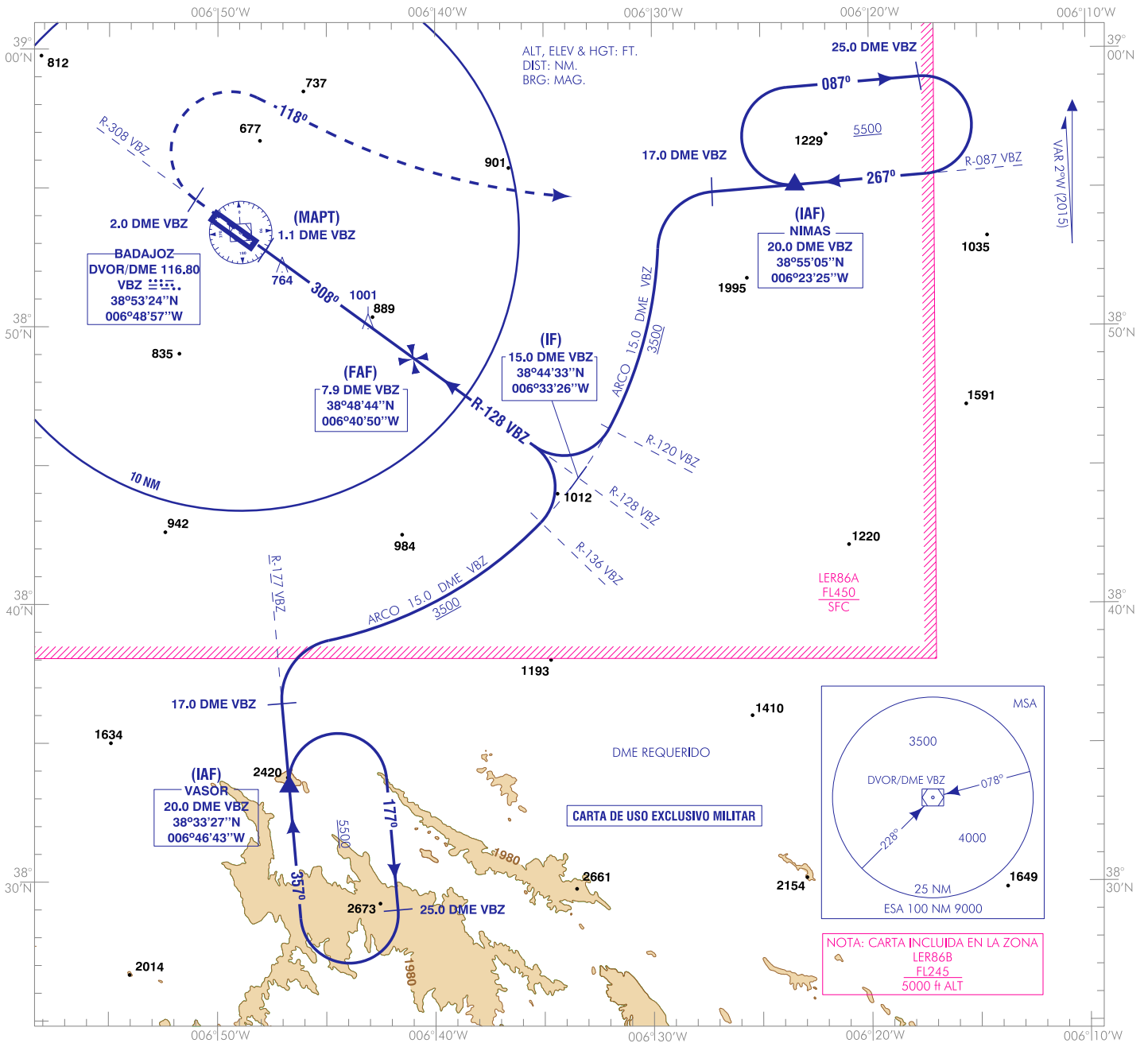


CARTA DE APROXIMACIÓN
POR INSTRUMENTOS-MIPS

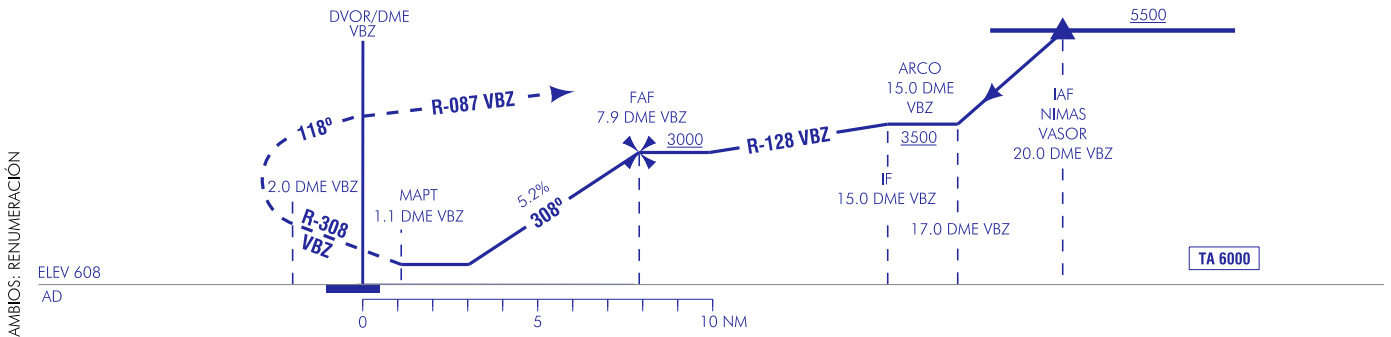
ELEV AD
608

APP 139.300
TWR CIV 122.100
TWR MIL 139.300

BADAJOS/Talavera La Real
VOR Z
RWY 31



FRUSTRADA: ASCENDER DIRECTO HASTA 2.0 DME VBZ. VIRAR A LA DERECHA A RUMBO 118° PARA INTERCEPTAR Y SEGUIR R-087 VBZ, PROCEDER A NIMAS, INCORPORARSE A LA ESPERA A 5500 ft.



HGT REF ELEV AD

CATEGORÍA	A	B	C	D	HPMA
S-VOR	1150-1.2*	1150-2.0*	1150-2.4*		
	542 (600-1.2)	542 (600-2.0)	542 (600-2.4)		
CIRCUITO	1250/1.6	1340/3.2	1340/3.6	1250/3.2	
	640 (700-1.6)	740 (800-3.2)	740 (800-3.6)	640 (700-3.2)	

* CUANDO ALS U/S INCREMENTAR VIS EN 0.4

GS	kt	80	100	120	140	160	180
FAP-THR:	min:s						
FAP-MAPT: 6.7 NM	min:s	5:02	4:01	3:21	2:52	2:31	2:14
ROD: 5.2%	ft/min	425	531	637	743	849	955
ALT DME (VBZ) FNA							
13 DME	12 DME	11 DME	10 DME	9 DME	8 DME	7 DME	6 DME
						2720	2400
							2090
							1790
							1460

28-MAR-19 (AMDT 313/19)

AIP-ESPAÑA

AD 2-LEBZ IAC/2.1

INTENCIONADAMENTE EN BLANCO
INTENTIONALLY BLANK