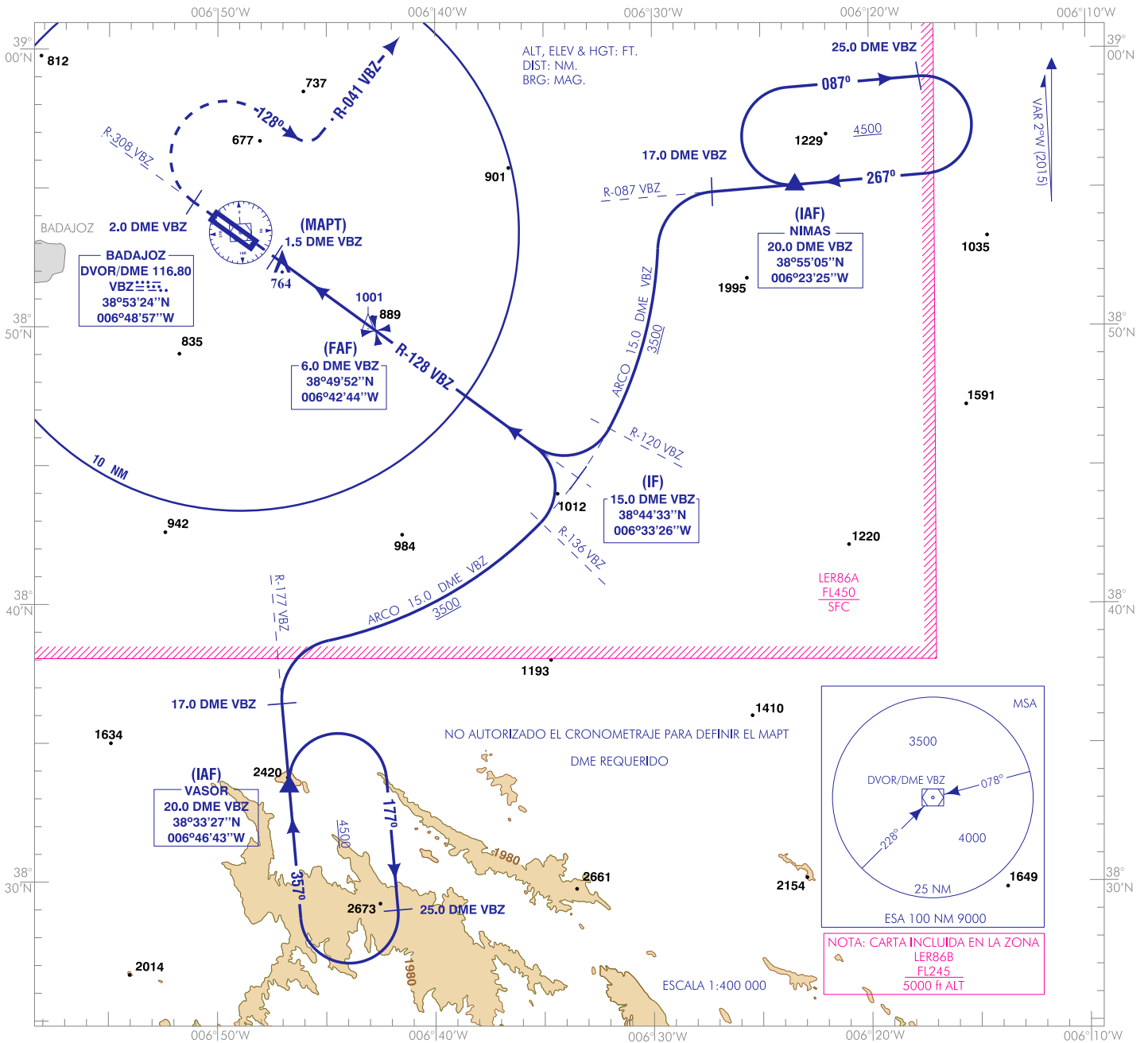


CARTA DE APROXIMACIÓN  
POR INSTRUMENTOS-MIPS

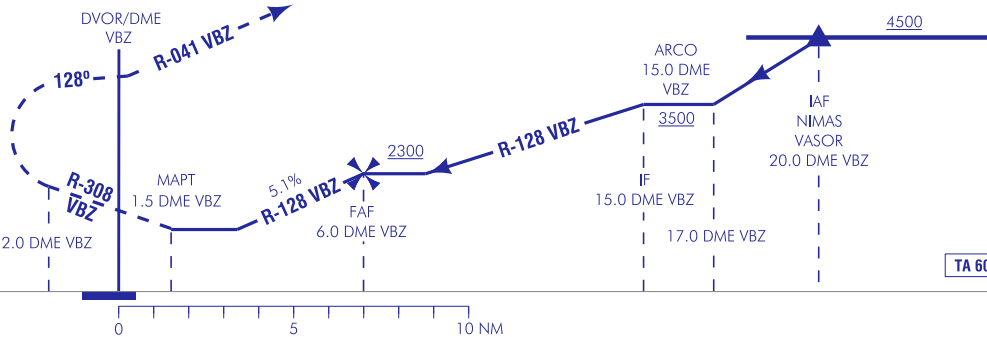
ELEV AD  
608

APP 139.300  
TWR CIV 122.100  
TWR MIL 139.300

BADAJOS/Talavera La Real  
VOR X  
RWY 31



FRUSTRADA: ASCENDER EN R-128 VBZ DIRECTO A DVOR/DME VBZ, SEGUIR R-308 VBZ HASTA 2.0 DME VBZ. VIRAR A LA DERECHA EN RUMBO 128° PARA INTERCEPTAR Y SEGUIR R-041 VBZ Y ESPERAR INSTRUCCIONES.



CAMBIOS: RENUMERACIÓN.

HGT REF ELEV AD

CATEGORÍA	A	B	C	D	HPMA**
S-VOR	1150-1.2* 542 (600-1.2)		1150-2.0* 542 (600-2.0)		1150-2.4* 542 (600-2.4)
CIRCUITO	1250/1.6 640 (700-1.6)		1340/3.2 740 (800-3.2)	1340/3.6 740 (800-3.6)	1250/3.2 640 (700-3.2)
* CUANDO ALS U/S INCREMENTAR VIS EN 0.4 ** EXCLUSIVO MILITAR					

GS	kt	80	100	120	140	160	180
FAF-THR:	min:s						
FAF-MAPT:	min:s						
ROD: 5.1%	ft/min	411	514	616	719	822	925
ALT DME (VBZ) FNA							
13 DME	12 DME	11 DME	10 DME	9 DME	8 DME	7 DME	6 DME
							5 DME
							4 DME
							3 DME
							2 DME
							1 DME
							2050
							1740
							1430

28-MAR-19 (AMDT 313/19)

AIP-ESPAÑA

AD 2-LEBZ IAC/4.1

BADAJOS AD

REQUISITOS DE LA BASE DE DATOS AERONÁUTICA  
AERONAUTICAL DATABASE REQUIREMENTS

PROCEDIMIENTOS DE APROXIMACIÓN POR INSTRUMENTOS // INSTRUMENT APPROACH PROCEDURES

RWY 31 VOR X

PUNTO POINT	LATITUD LATITUDE	LONGITUD LONGITUDE	AZIMUT VERDADERO TRUE BEARING	DISTANCIA DME DME DISTANCE (NM)
NIMAS (IAF)	38°55'05.5"N	006°23'25.0"W	085.00° (VBZ)	20.00 DME VBZ
VASOR (IAF)	38°33'27.0"N	006°46'43.4"W	175.00° (VBZ)	20.00 DME VBZ
IF	38°44'33.1"N	006°33'26.1"W	126.00° (VBZ)	15.00 DME VBZ
FAF	38°49'51.7"N	006°42'44.1"W	126.00° (VBZ)	6.00 DME VBZ
MAPT	38°52'30.7"N	006°47'23.5"W	126.00° (VBZ)	1.50 DME VBZ
Aproximación final de no precisión - Ángulo de descenso (Pendiente) Non-precision final approach - Descent angle (Slope)				2.91° (5.08%)