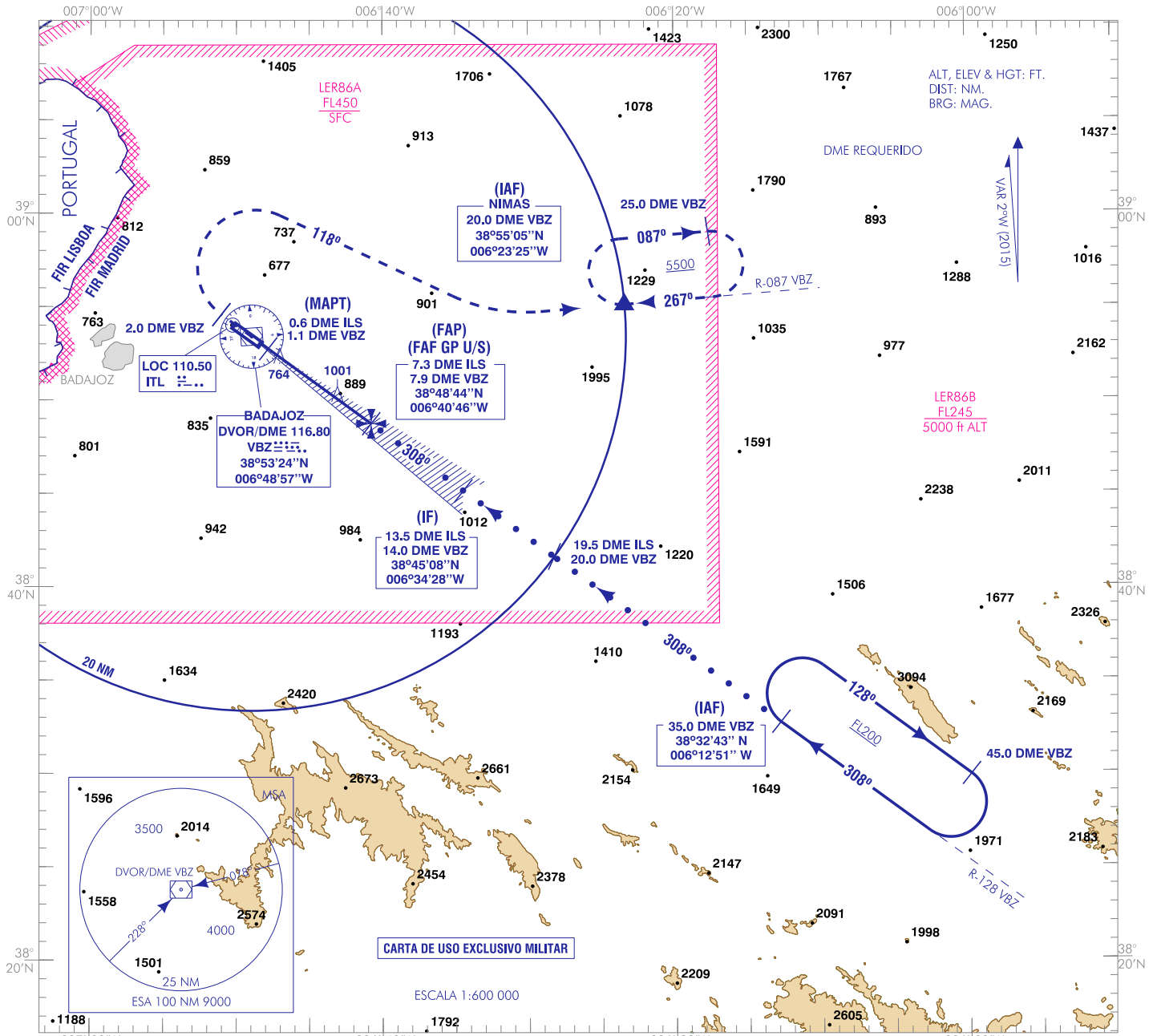


CARTA DE APROXIMACIÓN  
POR INSTRUMENTOS-MIPS

ELEV AD  
608

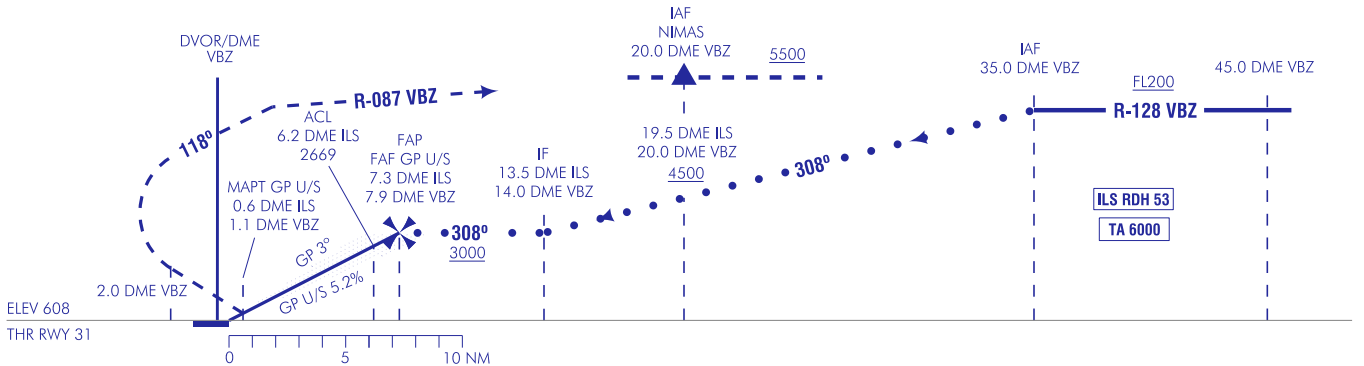
APP 139.300  
TWR MIL 139.300

BADAJOS/Talavera La Real  
HI-VOR o ILS Y o LOC Y  
RWY 31



FRUSTRADA: ASCENDER DIRECTO A 2.0 DME VBZ. VIRAR A LA DERECHA EN RUMBO 118° PARA INTERCEPTAR Y SEGUIR R-087 VBZ, PROCEDER A NIMAS, INCORPORARSE A LA ESPERA A 5500 ft.

CAMBIOS: RENUMERACIÓN.



HGT REF ELEV THR RWY 31

CATEGORÍA	A	B	C	D	HPMA**
S-ILS*	808-0.8 200 (200-0.8)		808-1.2 200 (200-1.2)		
S-LOC*	1150-1.2	1150-2.0	1150-2.4		
S-VOR*	542 (600-1.2)	542 (600-2.0)	542 (600-2.4)		
CIRCUITO	1250/1.6 640 (700-1.6)	1340/3.2 740 (800-3.2)	1340/3.6 740 (800-3.6)	1250/3.2 640 (700-3.2)	

\* CUANDO ALS U/S INCREMENTAR VIS EN 0.4  
\*\* EXCLUSIVO MILITAR

GS	kt	80	110	140	170	200	230
FAP-THR:	min:s						
FAF-MAPT: 6.7 NM	min:s		3:39	2:52	2:22	1:01	1:45
ROD: 5.2%	ft/min		584	743	902	1061	1220
ALT DME (ILS) FNA GP U/S							
		7 DME	6 DME	5 DME	4 DME	3 DME	2 DME
		2890	2570	2250	1930	1620	1300
ALT DME (VBZ) FNA							
		2720	2400	2090	1770	1460	

28-MAR-19 (AMDT 313/19)

AIP-ESPAÑA

AD 2-LEBZ IAC/7.1

**INTENCIONADAMENTE EN BLANCO**  
**INTENTIONALLY BLANK**