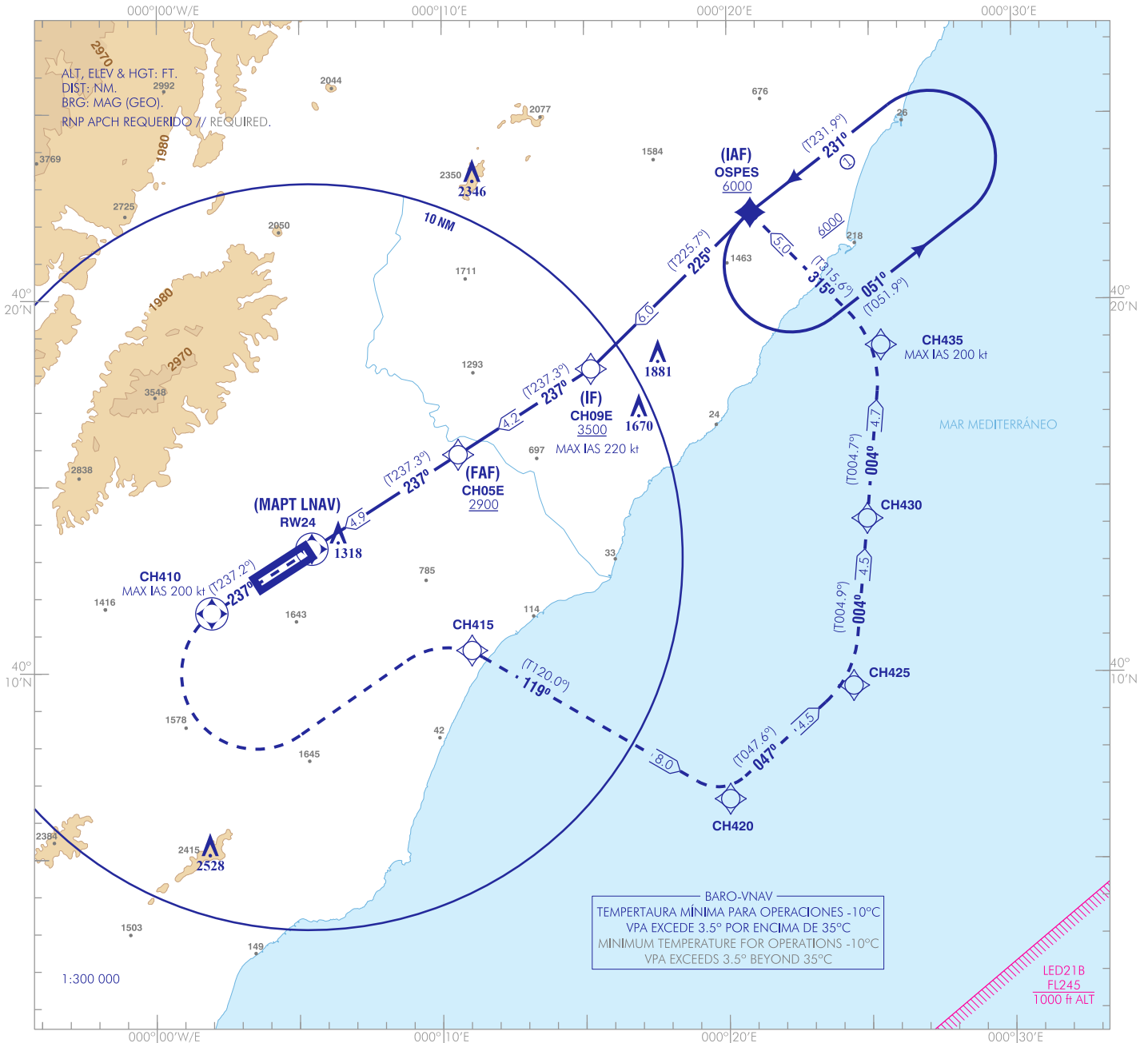


CARTA DE APROXIMACIÓN
POR INSTRUMENTOS-OACI

ELEV AD
1182
VAR 1°E (2020)

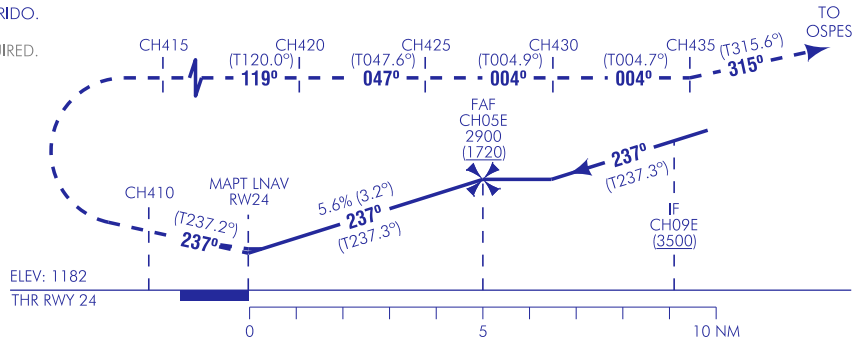
APP 120.100 MHz
TWR 120.680 C
121.830 C

CASTELLÓN
RNP Y
RWY 24



FRUSTRADA: SUBIR EN CURSO MAGNÉTICO 237° DIRECTO A CH410, VIRAR A LA IZQUIERDA (IAS MAX 200 kt) DIRECTO A CH415. VIRAR A LA DERECHA A CH420. VIRAR A LA IZQUIERDA A CH425. VIRAR A LA IZQUIERDA A CH430. DIRECTO A CH435. VIRAR A LA IZQUIERDA (IAS MAX 200 kt) A OSPES PARA INTEGRARSE A LA ESPERA A 6000 O SUPERIOR.
MISSED APCH: CLIMB IN MAGNETIC COURSE 237° DIRECT TO CH410, TURN LEFT (MAX IAS 200 kt) DIRECT TO CH415. TURN RIGHT TO CH420. TURN LEFT TO CH425. TURN LEFT TO CH430. DIRECT TO CH435. TURN LEFT (MAX IAS 200 kt) TO OSPES TO JOIN THE HOLDING AT 6000 OR ABOVE.

NOTAS:
 ① ESPERA SOBRE OSPES: RNAV 1 REQUERIDO.
 ① HOLDING OVER OSPES: RNAV 1 REQUIRED.



TA 6000
 LNAV/VNAV RDH 49
 NO EN CIRCUITO
 NO CIRCLING
 MSA
 8300
 ARP
 25 NM

HGT REF ELEV THR RWY 24

OCA/H		A	B	C	D
STA	LNAV 2.5%		2450 (1270)		
	LNAV 5.0%		1860 (680)		
	LNAV / VNAV 2.5%	2140 (960)		2160 (980)	2170 (990)
	LNAV / VNAV 5.0%	1590 (410)		1610 (430)	1620 (440)
En circuito (H) sobre Circling (H) over		1182		2880 (1700)	

GS	kt	80	100	120	140	160	180
FAF-THR:	min:s						
FAF-MAPT:	min:s						
ROD: 5.6%	f/min	457	572	686	801	915	1029

ALT/HGT RW24 FNA									
13	12	11	10	9	8	7	6	5	4

CAMBIOS: FREQ.
 CHANGES: FREQ.

CASTELLÓN AD

REQUISITOS DE LA BASE DE DATOS AERONÁUTICA
 AERONAUTICAL DATABASE REQUIREMENTS

→ RNP Y RWY 24

COORDENADAS WAYPOINTS // WAYPOINTS COORDINATES	
WPT	COORD
OSPES (IAF)	40°22'21.2"N 000°20'49.0"E
CH09E (IF)	40°18'09.8"N 000°15'12.8"E
CH05E (FAF)	40°15'52.3"N 000°10'33.4"E
RW24 (MAPT LNAV)	40°13'14.5"N 000°05'12.9"E
CH410	40°11'37.1"N 000°01'55.4"E
CH415	40°10'37.1"N 000°11'01.7"E
CH420	40°06'36.9"N 000°20'02.9"E
CH425	40°09'38.9"N 000°24'22.8"E
CH430	40°14'07.9"N 000°24'52.8"E
CH435	40°18'47.2"N 000°25'22.9"E
Aproximación final de no precisión (LNAV) - Pendiente (Ángulo de descenso) // Non-precision final approach (LNAV) - Slope (Descent angle)	
5.65% (3.23°)	
Aproximación final APV Baro (LNAV/VNAV) - Pendiente (Ángulo de descenso) // APV Baro final approach (LNAV/VNAV) - Slope (Descent angle)	
5.65% (3.23°)	

DESCRIPCIÓN TABULAR DEL PROCEDIMIENTO PROCEDURE TABULAR DESCRIPTION											
Número de serie Serial number	Descriptor de trayectoria Path Terminator	Identificador de punto de recorrido Waypoint identifier	Sobrevuelo Fly-over	Curso/Derrota Course/Track °M (°T)	Variación magnética Magnetic variation	Distancia Distance (NM)	Dirección de viraje Turn direction	Altitud Altitude (ft)	Velocidad Speed (kt)	VPA/TCH (°/ft)	Especificación de navegación Navigation specification
OSPES (IAF)											
001	IF	OSPES	-	-	-0.7	-	-	+6000	-	-	RNP APCH
002	TF	CH09E	-	225 (225.7)	-0.7	6.0	-	+3500	-220	-	RNP APCH
003	TF	CH05E	-	237 (237.3)	-0.7	4.2	-	+2900	-	-	RNP APCH
004	TF	RW24	Y	237 (237.3)	-0.7	4.9	-	+1231	-	3.2/49	RNP APCH
005	CF	CH410	Y	237 (237.2)	-0.7	-	-	-	-200	-	RNP APCH
006	DF	CH415	-	-	-0.7	-	L	-	-	-	RNP APCH
007	TF	CH420	-	119 (120.0)	-0.7	8.0	R	-	-	-	RNP APCH
008	TF	CH425	-	047 (047.6)	-0.7	4.5	-	-	-	-	RNP APCH
009	TF	CH430	-	004 (004.9)	-0.7	4.5	-	-	-	-	RNP APCH
010	TF	CH435	-	004 (004.7)	-0.7	4.7	-	-	-200	-	RNP APCH
011	TF	OSPES	-	315 (315.6)	-0.7	5.0	-	+6000	-	-	RNP APCH

CIRCUITOS DE ESPERA // HOLDING PATTERN											
Descriptor de trayectoria Path terminator	Identificador de punto de recorrido Waypoint identifier	Sobrevuelo Fly-over	Curso/Derrota Course/Track °M (°T)	Variación magnética Magnetic variation	Distancia/ Tiempo de alejamiento Distance/ Outbound time	Dirección de viraje Turn direction	Altitud MNM MNM altitude (ft)	Altitud MAX MAX altitude (ft)	Velocidad Speed (kt)	Especificación de navegación Navigation specification	
HM	OSPES	-	231 (231.9)	-0.7	1 min	L	+6000	-	-	RNAV 1	