

CARTA DE LLEGADA NORMALIZADA
VUELO POR INSTRUMENTOS (STAR)-OACI

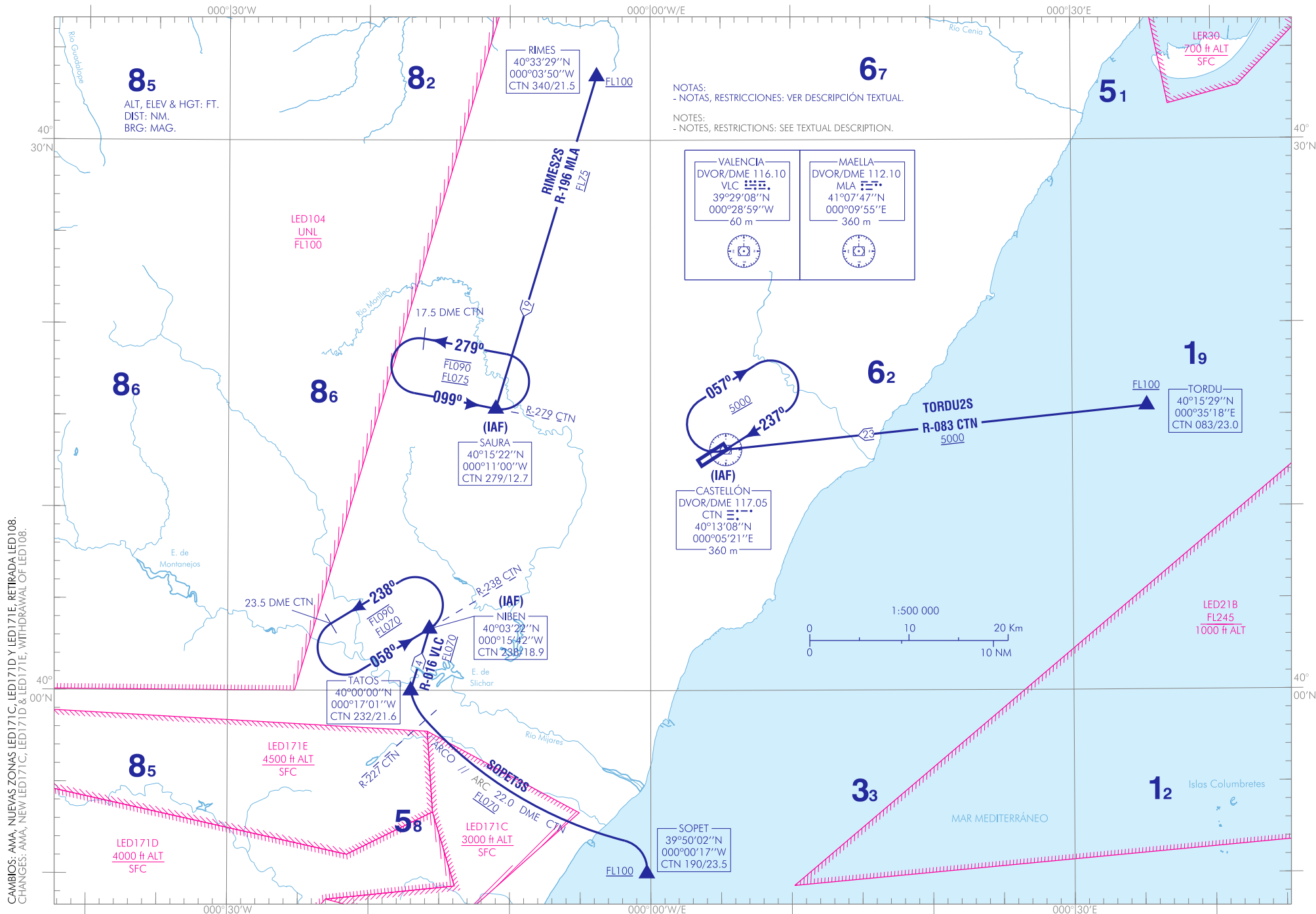
VAR 1°E (2020)

TA 6000

APP 120.100
TWR 120.675

CASTELLÓN
RWY 06

RIMES2S SOPET3S TORDU2S



CAMBIOS: AMA, NUEVAS ZONAS LED171C, LED171D Y LED171E, RETIRADA LED108.
 CHANGES: AMA, NEW LED171C, LED171D & LED171E, WITHDRAWAL OF LED108.

INTENCIONADAMENTE EN BLANCO
INTENTIONALLY BLANK

CASTELLÓN AD

LLEGADAS NORMALIZADAS POR INSTRUMENTOS (STAR)

PISTA 06

➔ NOTA APLICABLE A TODAS LAS STAR:

- CONTROL DE VELOCIDAD
- IAS MAX 250 kt por debajo de FL120.

LLEGADA RIMES DOS SIERRA (RIMES2S)
RIMES, SAURA (IAF).

➔ LLEGADA SOPET TRES SIERRA (SOPET3S)
SOPET, ARCO 22.0 DME CTN, R-227 CTN / 22.0 DME CTN, TATOS,
NIBEN (IAF).

LLEGADA TORDU DOS SIERRA (TORDU2S)
TORDU, DVOR/DME CTN (IAF).

STANDARD INSTRUMENT ARRIVALS (STAR)

RUNWAY 06

NOTE APPLICABLE TO ALL STAR:

- SPEED CONTROL:
- MAX IAS 250 kt below FL120.

RIMES TWO SIERRA ARRIVAL (RIMES2S)
RIMES, SAURA (IAF).

SOPET THREE SIERRA ARRIVAL (SOPET3S)
SOPET, ARC 22.0 DME CTN, R-227 CTN / 22.0 DME CTN, TATOS,
NIBEN (IAF).

TORDU TWO SIERRA ARRIVAL (TORDU2S)
TORDU, DVOR/DME CTN (IAF).

INTENCIONADAMENTE EN BLANCO
INTENTIONALLY BLANK