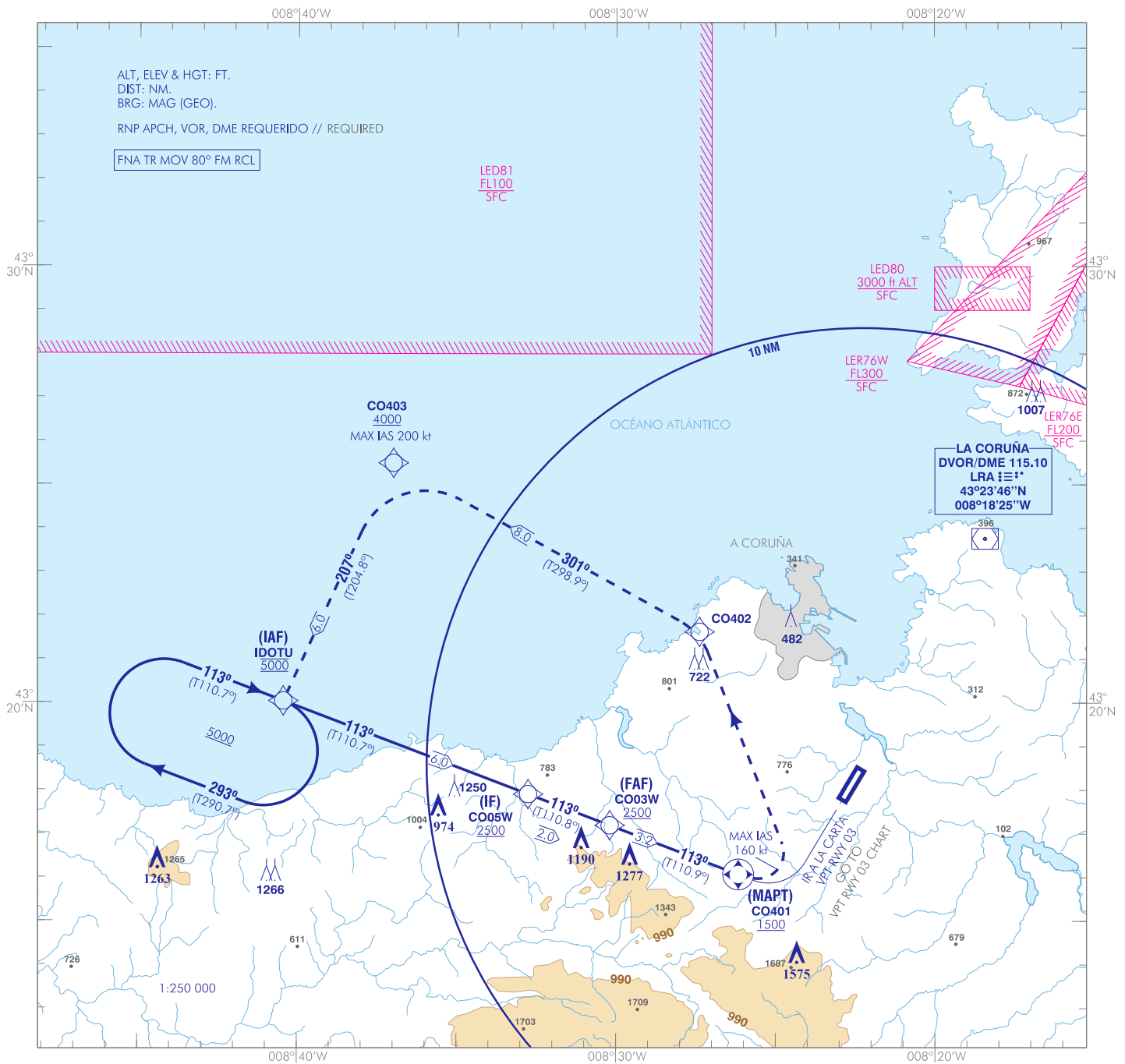


CARTA DE APROXIMACIÓN
POR INSTRUMENTOS-OACI

ELEV AD
330
VAR 2°W (2020)

APP 120.200
TWR 118.300
GMC 121.700

A CORUÑA
RNP
RWY 03



CARTA NO UTILIZABLE EN EL PERIODO ENTRE OCASO Y ORTO SI EL BALIZAMIENTO DE LAS REFERENCIAS VISUALES CO401 Y CW1C0 (VER VPT RWY 03) NO ESTÁN DISPONIBLES.
CHART NOT USABLE IN THE PERIOD FROM SUNSET TO SUNRISE IF THE LIGHTING ON THE VISUAL REFERENCES CO401 AND CW1C0 (SEE VPT RWY 03) ARE NOT AVAILABLE.

FRUSTRADA: VIRAR A LA IZQUIERDA (IAS MAX EN VIRAJE 160 kt) DIRECTO A CO402. VIRAR A LA IZQUIERDA PARA ALCANZAR CO403 A 4000 O SUPERIOR. VIRAR A LA IZQUIERDA (IAS MAX EN VIRAJE 200 kt) PARA ALCANZAR IDOTU A 5000 E INCORPORARSE A LA ESPERA.

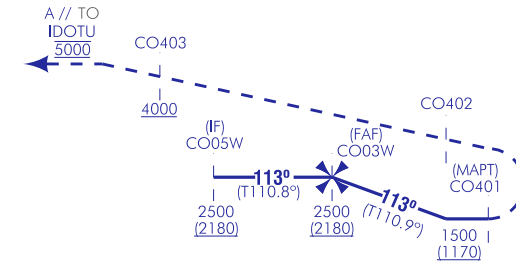
MISSED APPROACH: TURN LEFT (TURNING MAX IAS 160 kt) DIRECT TO CO402. TURN LEFT TO REACH CO403 AT 4000 OR ABOVE. TURN LEFT (TURNING MAX IAS 200 kt) TO REACH IDOTU AT 5000 AND JOIN THE HOLDING.

NOTAS:

- LOS MÍNIMOS DE LA APROXIMACIÓN VISUAL PUBLICADOS SON LOS DE LA MANIOBRA VISUAL CON DERROTAS PRESCRITAS DE LA CARTA VPT RWY 03.

NOTES:

- THE VISUAL APPROACH MINIMA PUBLISHED ARE THOSE OF THE VISUAL MANOEUVRE USING PRESCRIBED TRACKS IN VPT RWY 03 CHART.



ELEV: 329
THR RWY 03

NO A ESCALA // NOT TO SCALE

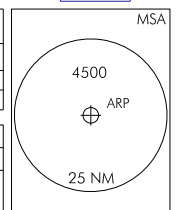
TA 6000

HGT REF ELEV AD

OCA/H		A	B	C	D
STA	LNAV	2.5%	RESTRINGIDA A OCA/H DE CIRCUITO POR ANGULO EXCESIVO ENTRE FNA Y RCL. RESTRICTED TO CIRCUIT OCA/H DUE TO EXCESSIVE ANGLE BETWEEN FNA AND RCL.		
En circuito VPT RWY 03 (H) sobre Circling VPT RWY 03 (H) over			1500 (1170)		

GS	kt	80	100	120	140	160	180
FAF-THR:	min:s						
FAF-MAPT:	ft/min						
ROD:	ft/min						

ALT/HGT () FNA										
13	12	11	10	9	8	7	6	5	4	3



CAMBIOS: DECLINACIÓN MAGNÉTICA, ACTUALIZACIÓN DE RUMBOS Y RADIALES.
CHANGES: MAGNETIC VARIATION, HEADINGS AND RADIALS UPDATE.

A CORUÑA AD

REQUISITOS DE LA BASE DE DATOS AERONÁUTICA
 AERONAUTICAL DATABASE REQUIREMENTS

PROCEDIMIENTOS DE APROXIMACIÓN POR INSTRUMENTOS // INSTRUMENT APPROACH PROCEDURES

RNP RWY 03

COORDENADAS WAYPOINTS // WAYPOINTS COORDINATES	
WAYPOINT	COORD
CO03W (FAF)	43°17'12.2"N 008°30'11.8"W
CO05W (IF)	43°17'54.9"N 008°32'45.4"W
CO401 (MAPT)	43°16'04.8"N 008°26'09.9"W
CO402	43°21'38.2"N 008°27'22.9"W
CO403	43°25'29.8"N 008°36'59.8"W
IDOTU (IAF)	43°20'02.7"N 008°40'26.6"W

Aproximación final de no precisión (LNAV) - Pendiente (Ángulo de descenso) // Non-precision final approach (LNAV) - Slope (Descent angle)	-
--	---

DESCRIPCIÓN TABULAR DEL PROCEDIMIENTO: TRAMO INICIAL PROCEDURE TABULAR DESCRIPTION: INITIAL SEGMENT											
Número de serie Serial number	Descriptor de trayectoria Path Terminator	Identificador de punto de recorrido Waypoint identifier	Sobrevuelo Fly-over	Curso/derrota Course/Track °M (°T)	Variación magnética Magnetic variation	Distancia Distance (NM)	Dirección de viraje Turn direction	Altitud Altitude (ft)	Velocidad Speed (kt)	VPA/TCH (°/ft)	Especificación de navegación Navigation specification
IDOTU (IAF) RNP											
001	IF	IDOTU	-	-	+2.2	-	-	@5000	-	-	RNP APCH
002	TF	CO05W	-	113 (110.7)	+2.2	6.0	-	+2500	-	-	RNP APCH
003	TF	CO03W	-	113 (110.8)	+2.2	2.0	-	+2500	-	-	RNP APCH
004	TF	CO401	Y	113 (110.9)	+2.2	3.2	-	+1500	-160	-	RNP APCH
005	DF	CO402	-	-	+2.2	-	L	-	-	-	RNP APCH
006	TF	CO403	-	301 (298.9)	+2.2	8.0	-	+4000	-200	-	RNP APCH
007	TF	IDOTU	-	207 (204.8)	+2.2	6.0	-	@5000	-	-	RNP APCH

CIRCUITOS DE ESPERA // HOLDING PATTERN											
Descriptor de trayectoria Path terminator	Identificador de punto de recorrido Waypoint identifier	Sobrevuelo Fly-over	Curso/Derrota Course/Track °M (°T)	Variación magnética Magnetic variation	Distancia/ Tiempo de alejamiento Distance/ Outbound time	Dirección de viraje Turn direction	Altitud MNM MNM altitude (ft)	Altitud MAX MAX altitude (ft)	Velocidad Speed (kt)	Especificación de navegación Navigation specification	
HM	IDOTU	-	113 (110.7)	+2.2	1	R	5000	-	-	RNP APCH	