

CARTA DE APROXIMACIÓN
POR INSTRUMENTOS-OACI

ELEV AD
330
VAR 2°W (2020)

APP 120.200
TWR 118.300
GMC 121.700

A CORUÑA
ILS Y
RWY 21

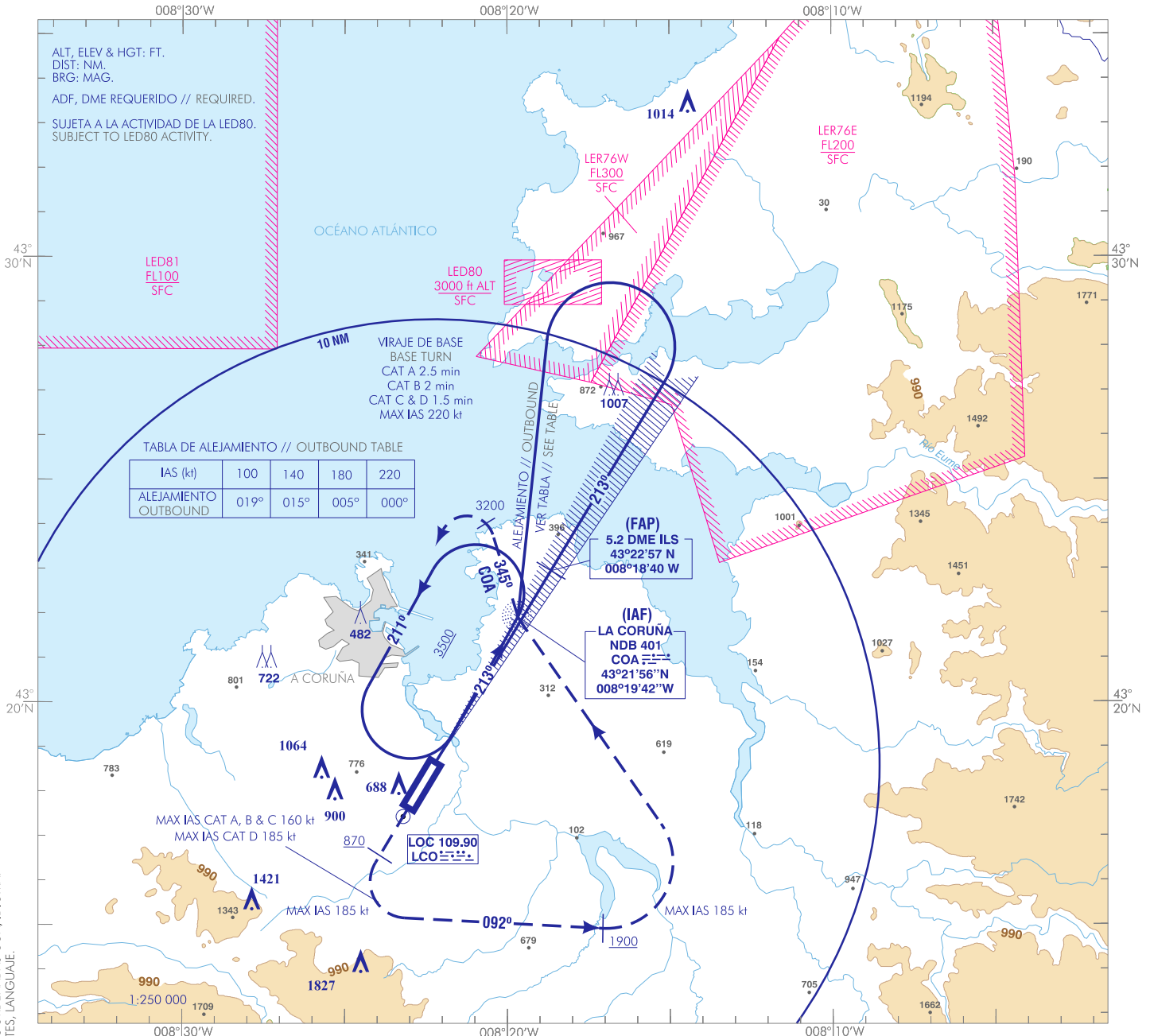
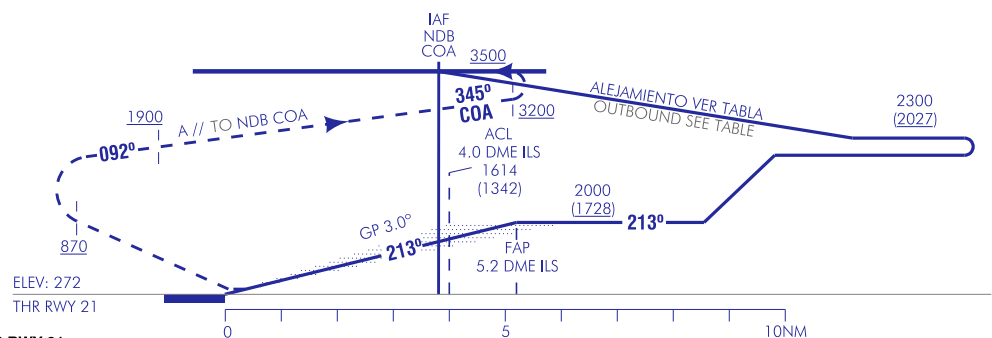


Tabla de Alejamiento // Outbound Table

IAS (kt)	100	140	180	220
Alejamiento	019°	015°	005°	000°
Outbound				

FRUSTRADA: ASCENDER EN RUMBO DE PISTA HASTA ALCANZAR 870. VIRAR A LA IZQUIERDA (IAS MAX: CAT A, B & C 160 kt; CAT D 185 kt). NO VIRAR ANTES DE 1.9 DME ILS. PARA SEGUIR RUMBO 092° HASTA ALCANZAR 1900. VIRAR A LA IZQUIERDA (IAS MAX 185 kt) DIRECTO AL NDB COA. PROCEDER POR RUTA MAGNÉTICA 345° COA HASTA ALCANZAR 3200. VIRAR A LA IZQUIERDA SUBIENDO A 3500 PARA INCORPORARSE A LA ESPERA.

MISSED APCH: CLIMB ON RUNWAY HEADING UNTIL REACH 870. TURN LEFT (MAX IAS: CAT A, B & C 160 kt; CAT D 185 kt) DO NOT TURN BEFORE 1.9 DME ILS. TO FOLLOW HEADING 092° TO REACH 1900. TURN LEFT (MAX IAS 185 kt). DIRECT TO NDB COA. PROCEED BY THE MAGNETIC TRACK 345° COA UP TO 3200. TURN LEFT TO JOIN THE HOLDING AT 3500.

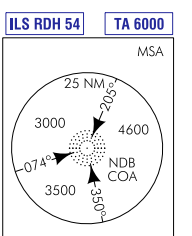


HGT REF ELEV THR RWY 21

OCA/H	A	B	C	D
CAT I 2.5%	692 (420)	704 (432)	712 (440)	750 (478)
CAT I 4.0%	595 (323)	607 (335)	615 (343)	657 (385)
CAT I 5.0%	564 (292)	576 (304)	584 (312)	605 (333)
En circuito (H) sobre Circling (H) over	1280 (950)	1390 (1060)	2290 (1960)	

GS	kt	80	100	120	140	160	180
FAP-THR: 5.2 NM	min:s	3:53	3:07	2:35	2:13	1:57	1:44
FAF-MAPT:	min:s						
ROD: 5.2 %	ft/min	425	531	637	743	849	955

ALT/HGT DME (ILS) FNA												
13	12	11	10	9	8	7	6	5	4	3	2	1
								1950 (1670)	1620 (1350)	1290 (1020)	970 (700)	



CAMBIOS: DECLINACIÓN MAGNÉTICA, ACTUALIZACIÓN DE RADIALES Y RUMBOS MAGNÉTICOS. COORDENADAS COA. IDIOMA. CHANGES: MAGNETIC VARIATION, RADIALS AND MAGNETIC HEADINGS UPDATE, COA COORDINATES, LANGUAGE.

A CORUÑA AD

REQUISITOS DE LA BASE DE DATOS AERONÁUTICA
 AERONAUTICAL DATABASE REQUIREMENTS

PROCEDIMIENTOS DE APROXIMACIÓN POR INSTRUMENTOS // INSTRUMENT APPROACH PROCEDURES

ILS Y RWY 21

PUNTO POINT	LATITUD LATITUDE	LONGITUD LONGITUDE	AZIMUT VERDADERO TRUE BEARING	DISTANCIA DME DME DISTANCE (NM)
NDB COA (IAF)	43°21'56.0"N	008°19'42.3"W	-	-
FAP	43°22'57.6"N	008°18'39.6"W	030.94° (LOC LCO)	5.18 DME ILS
Aproximación final de precisión - Pendiente (Ángulo de descenso) // Precision final approach - Slope (Descent angle)				5.24% (3.00°)