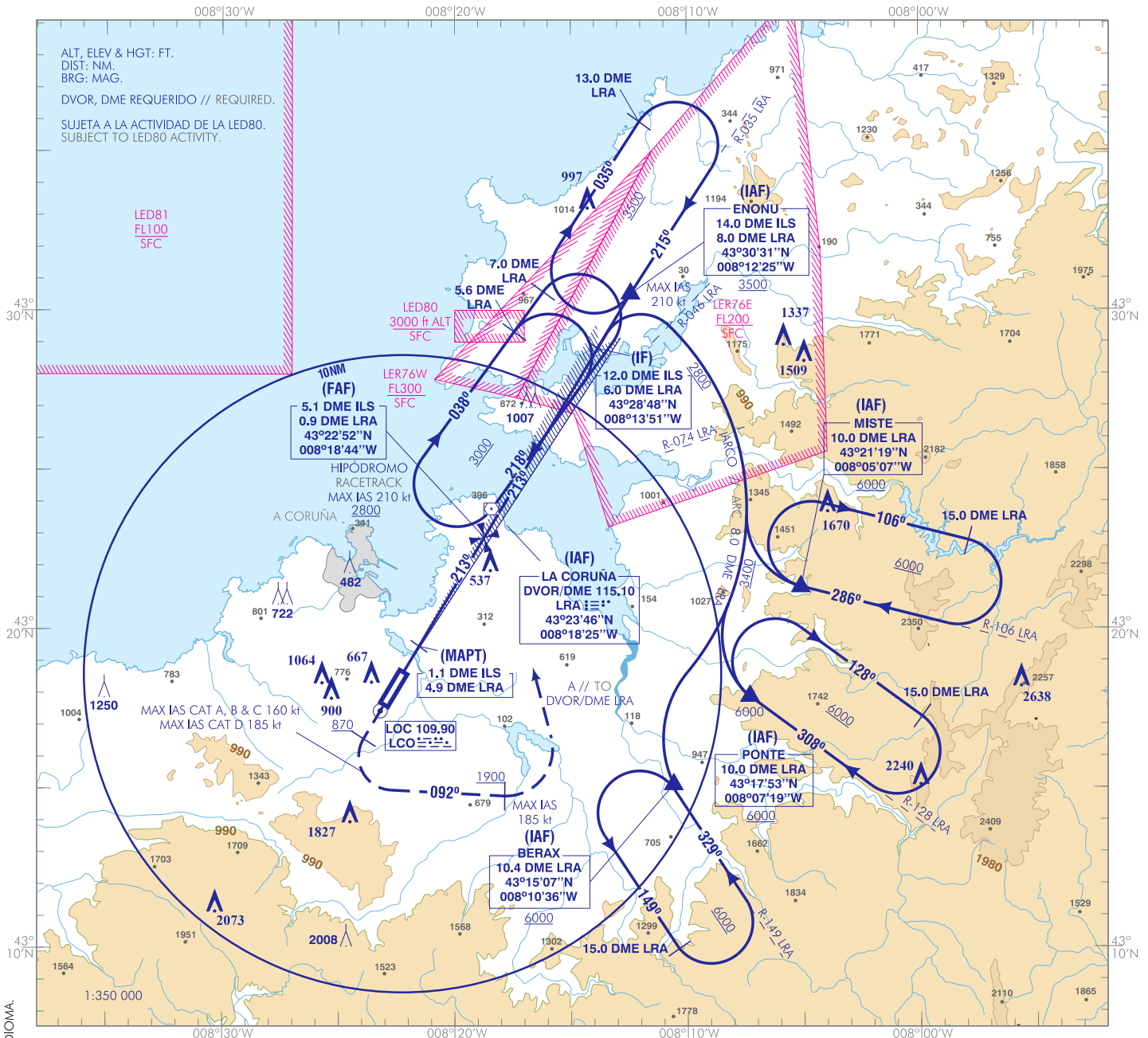


CARTA DE APROXIMACIÓN  
POR INSTRUMENTOS-OACI

ELEV AD  
330  
VAR 2°W (2020)

APP 120.200  
TWR 118.300  
GMC 121.700

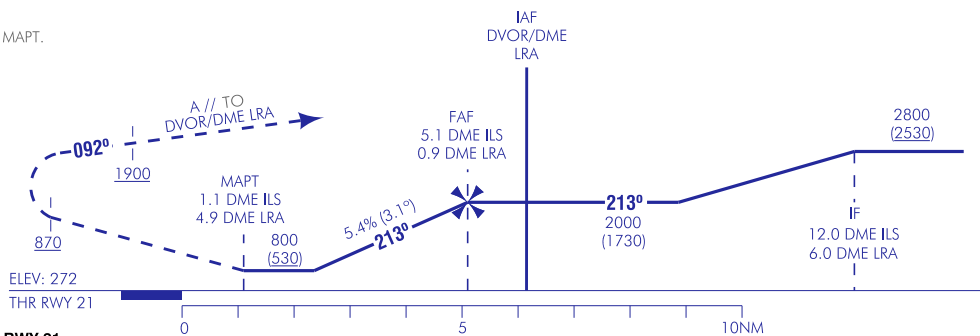
A CORUÑA  
LOC Z  
RWY 21



**FRUSTRADA:** ASCENDER EN RUMBO DE PISTA HASTA ALCANZAR 870. VIRAR A LA IZQUIERDA (IAS MAX : CAT A, B & C 160 kt, CAT D 185 kt), PARA SEGUIR RUMBO 092° HASTA ALCANZAR 1900. VIRAR A LA IZQUIERDA (IAS MAX 185 kt). DIRECTO AL DVOR/DME LRA. INCORPORARSE A LA ESPERA A 3000.  
**MISSED APCH:** CLIMB ON RUNWAY HEADING UNTIL REACH 870. TURN LEFT (MAX IAS: CAT A, B & C 160 kt; CAT D 185 kt), TO FOLLOW HEADING 092° TO REACH 1900. TURN LEFT (MAS IAX 185 kt). DIRECT TO DVOR/DME LRA. JOIN THE HOLDING AT 3000.

NOTA:  
- NO VIRAR ANTES DEL MAPT.

NOTE:  
- NOT TURN BEFORE MAPT.



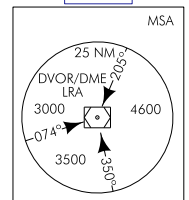
HGT REF ELEV THR RWY 21

OCA/H	A	B	C	D
2.5%		800 (530)		
En circuito (H) sobre Clrcing (H) over 330	1280 (950)	1390 (1060)	2290 (1960)	

GS	kt	80	100	120	140	160	180
FAP-THR:	min:s						
FAF-MAPT:	min:s						
ROD: 5.4 %	ft/min	440	551	661	771	881	991

ALT/HGT DME (ILS) FNA										
13	12	11	10	9	8	7	6	5	4	3
								1980 (1710)	1650 (1380)	1320 (1050)
								990 (720)		

TA 6000



CAMBIOS: DECLINACIÓN MAGNÉTICA, ACTUALIZACIÓN DE RADIALES Y RUMBOS MAGNÉTICOS, IDIOMA. CHANGES: MAGNETIC VARIATION, RADIALS AND MAGNETIC HEADINGS UPDATE, LANGUAGE.

A CORUÑA AD

REQUISITOS DE LA BASE DE DATOS AERONÁUTICA  
 AERONAUTICAL DATABASE REQUIREMENTS

PROCEDIMIENTOS DE APROXIMACIÓN POR INSTRUMENTOS // INSTRUMENT APPROACH PROCEDURES

LOC Z RWY 21

PUNTO POINT	LATITUD LATITUDE	LONGITUD LONGITUDE	AZIMUT VERDADERO TRUE BEARING	DISTANCIA DME DISTANCE DME (NM)
BERAX (IAF)	43°15'07.4"N	008°10'36.0"W	146.55° (LRA)	10.35 DME LRA
ENONU (IAF)	43°30'31.0"N	008°12'25.3"W	030.94° (LOC LCO)	14.00 DME ILS
MISTE (IAF)	43°21'19.3"N	008°05'06.7"W	104.09° (LRA)	10.00 DME LRA
PONTE (IAF)	43°17'53.4"N	008°07'19.1"W	125.93° (LRA)	10.00 DME LRA
DVOR/DME LRA (IAF)	43°23'46.2"N	008°18'24.6"W	-	-
IF	43°28'47.7"N	008°13'50.8"W	030.94° (LOC LCO)	12.08 DME ILS
FAF	43°22'52.3"N	008°18'43.9"W	030.94° (LOC LCO)	5.08 DME ILS
MAPT	43°19'27.5"N	008°21'32.4"W	030.94° (LOC LCO)	1.10 DME ILS
Aproximación final de no precisión - Pendiente (Ángulo de descenso) // Non-precision final approach - Slope (Descent angle)				5.44% (3.11°)