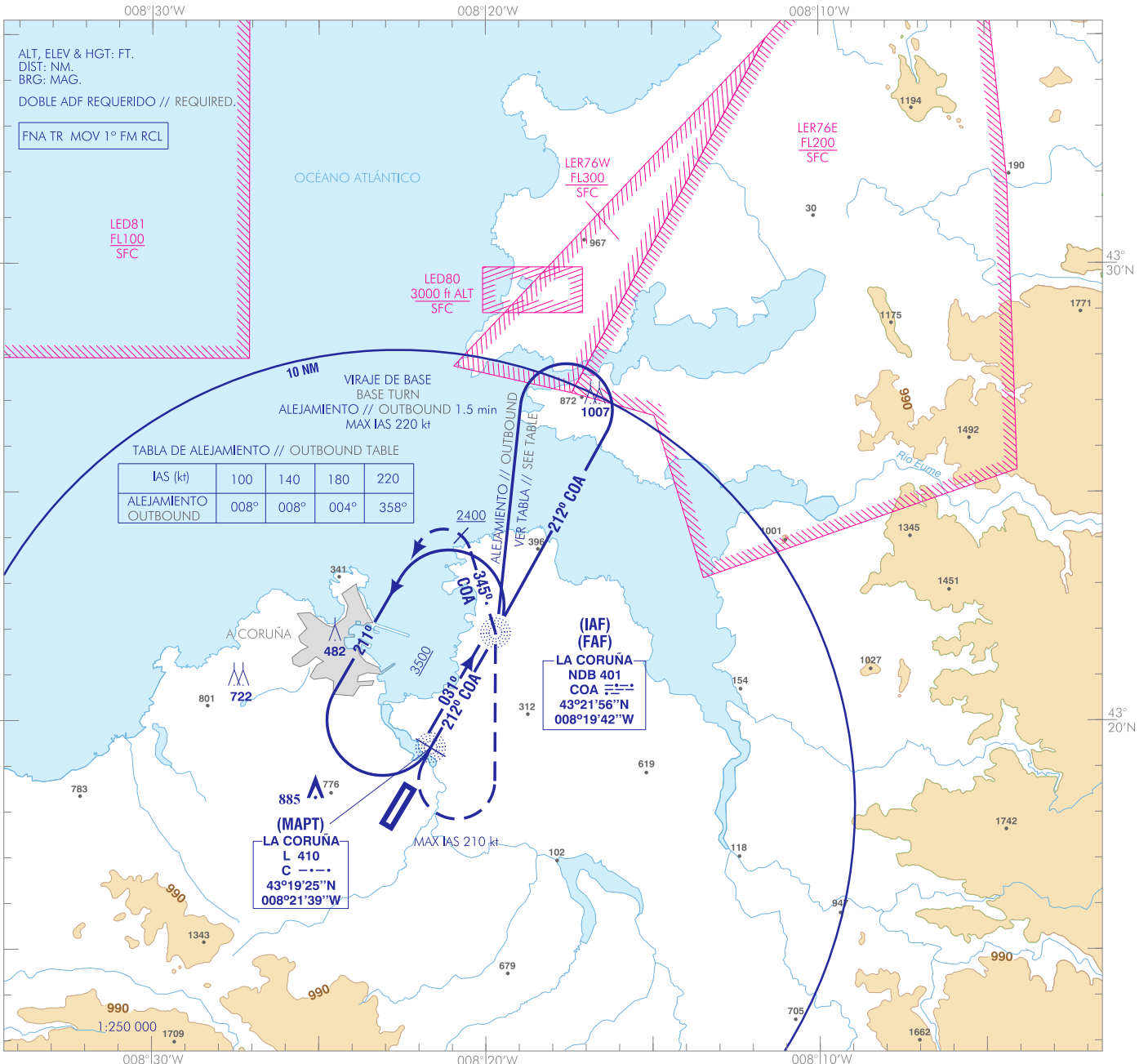


CARTA DE APROXIMACIÓN  
POR INSTRUMENTOS-OACI

ELEV AD  
330  
VAR 2°W (2020)

APP 120.200  
TWR 118.300  
GMC 121.700

A CORUÑA  
NDB  
RWY 21

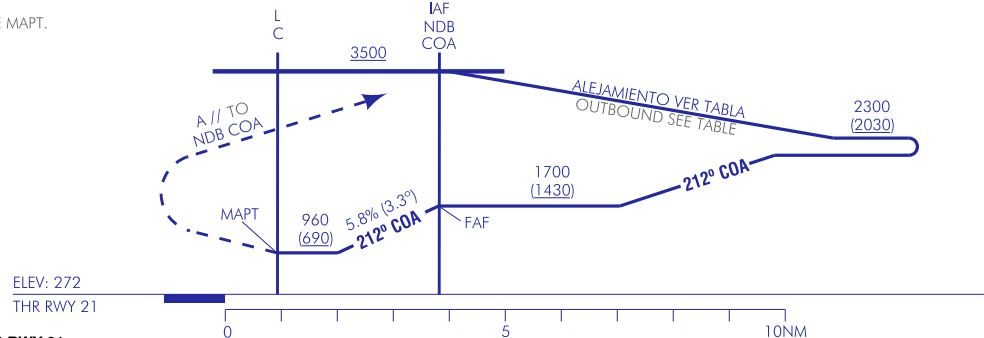


FRUSTRADA: VIRAR A LA IZQUIERDA (IAS MAX 210 kt) DIRECTO A NDB COA. PROCEDER POR RUTA MAGNÉTICA 345° COA HASTA ALCANZAR 2400. VIRAR A LA IZQUIERDA SUBIENDO A 3500 PARA INCORPORARSE A LA ESPERA.

MISSED APCH: TURN LEFT (MAX IAS 210 kt) DIRECT TO NDB COA. PROCEED BY MAGNETIC TRACK 345° COA UP TO 2400. TURN LEFT TO JOIN THE HOLDING AT 3500.

NOTA:  
- NO VIRAR ANTES DEL MAPT.

NOTE:  
- NOT TURN BEFORE MAPT.



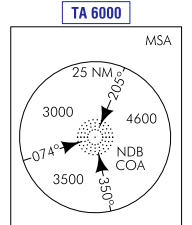
HGT REF ELEV THR RWY 21

OCA/H	A	B	C	D
2.5%		960 (690)		
STA				
En circuito (H) sobre Circling (H) over	330	1280 (950)	1390 (1060)	2290 (1960)

GS	kt	80	100	120	140	160	180
FAF-THR:	min:s						
FAF-MAPT:	min:s	NO AUTORIZADO EL CRONOMETRAJE // TIMING NOT AUTHORIZED					
ROD: 5.8%	ft/min	471	588	706	823	941	1059

ALT/HGT DME ( ) FNA												
13	12	11	10	9	8	7	6	5	4	3	2	1



CAMBIOS: DECLINACIÓN MAGNÉTICA, ACTUALIZACIÓN DE RADIALES Y RUMBOS MAGNÉTICOS; COORDENADAS COA Y L C, IDIOMA. CHANGES: MAGNETIC VARIATION, RADIALS AND MAGNETIC HEADINGS UPDATE, COA AND L C COORDINATES, LANGUAGE.

A CORUÑA AD

REQUISITOS DE LA BASE DE DATOS AERONÁUTICA  
AERONAUTICAL DATABASE REQUIREMENTS

PROCEDIMIENTOS DE APROXIMACIÓN POR INSTRUMENTOS // INSTRUMENT APPROACH PROCEDURES

→ RWY 21 NDB

PUNTO POINT	LATITUD LATITUDE	LONGITUD LONGITUDE	AZIMUT VERDADERO TRUE BEARING	DISTANCIA DME DME DISTANCE (NM)
NDB COA (IAF/FAF)	43°21'56.0"N	008°19'42.3"W	-	-
L C (MAPT)	43°19'25.1"N	008°21'39.0"W	-	-
Aproximación final de no precisión - Pendiente (Ángulo de descenso) // Non-precision final approach - Slope (Descent angle)				5.81% (3.33°)