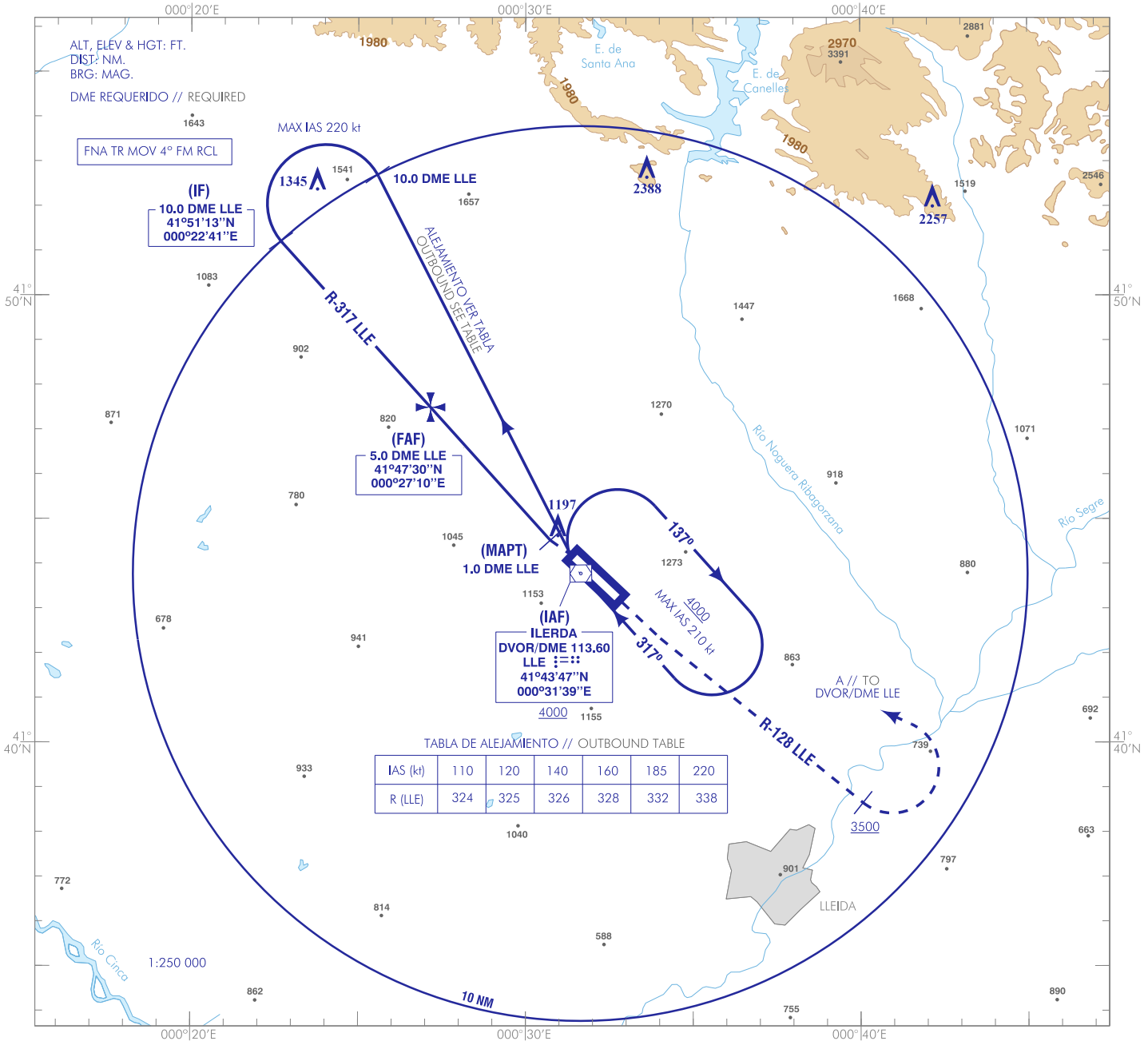


CARTA DE APROXIMACIÓN  
POR INSTRUMENTOS-OACI

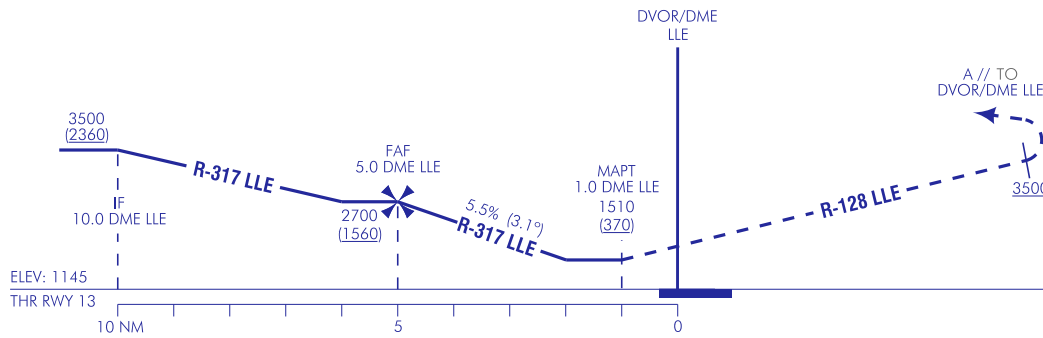
ELEV AD  
1152  
VAR 1°E (2020)

APP 127.700  
TWR 121.325  
GMC 121.625

LLEIDA/Alguaire  
VOR  
RWY 13



**FRUSTRADA:** SUBIR EN RUMBO DE PISTA PARA INTERCEPTAR Y SEGUIR R-128 LLE HASTA ALCANZAR 3500. VIRAR A LA IZQUIERDA DIRECTO A DVOR/DME LLE SUBIENDO A 4000 PARA INTEGRARSE A LA ESPERA.  
**MISSED APCH:** CLIMB ON RUNWAY HEADING TO INTERCEPT AND FOLLOW R-128 LLE TO REACH 3500. TURN LEFT DIRECT TO DVOR/DME LLE CLIMBING UP TO 4000 TO JOIN THE HOLDING.



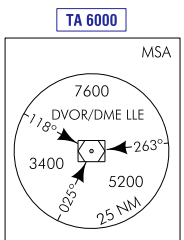
**HGT REF ELEV THR RWY 13**

OCA/H	A	B	C	D
2.5%		1510 (370)		
<b>En círculo (H) sobre Circling (H) over</b>		1650 (500)		1840 (690)

GS	kt	80	100	120	140	160	180
<b>FAF-THR:</b>	min:s						
<b>FAF-MAPT:</b>	min:s	NO AUTORIZADO EL CRONOMETRAJE // TIMING NOT AUTHORIZED					
<b>ROD: 5.5 %</b>	ft/min	446	557	669	780	892	1003

ALT/HGT DME (LLE) FNA									
13	12	11	10	9	8	7	6	5	4
									2420 (1280)
									2090 (940)
									1750 (610)



CAMBIOS: ALTITUD SECTOR MSA 025°-118°. CHANGES: MSA ALTITUDE SECTOR 025°-118°.

LLEIDA/Alguaire AD

REQUISITOS DE LA BASE DE DATOS AERONÁUTICA  
 AERONAUTICAL DATABASE REQUIREMENTS

PROCEDIMIENTOS DE APROXIMACIÓN POR INSTRUMENTOS // INSTRUMENT APPROACH PROCEDURES

VOR RWY 13

PUNTO POINT	LATITUD LATITUDE	LONGITUD LONGITUDE	AZIMUT VERDADERO TRUE BEARING	DISTANCIA DME DISTANCE DME (NM)
DVOR/DME LLE (IAF)	41°43'47.2"N	000°31'38.6"E	—	—
IF	41°51'12.9"N	000°22'41.3"E	318.00° (LLE)	10.00 DME LLE
FAF	41°47'30.1"N	000°27'10.2"E	318.00° (LLE)	5.00 DME LLE
MAPT	41°44'31.8"N	000°30'44.9"E	318.00° (LLE)	1.00 DME LLE
Aproximación final de no precisión - Pendiente (Ángulo de descenso) // Non-precision final approach - Slope (Descent angle)				5.50% (3.15°)