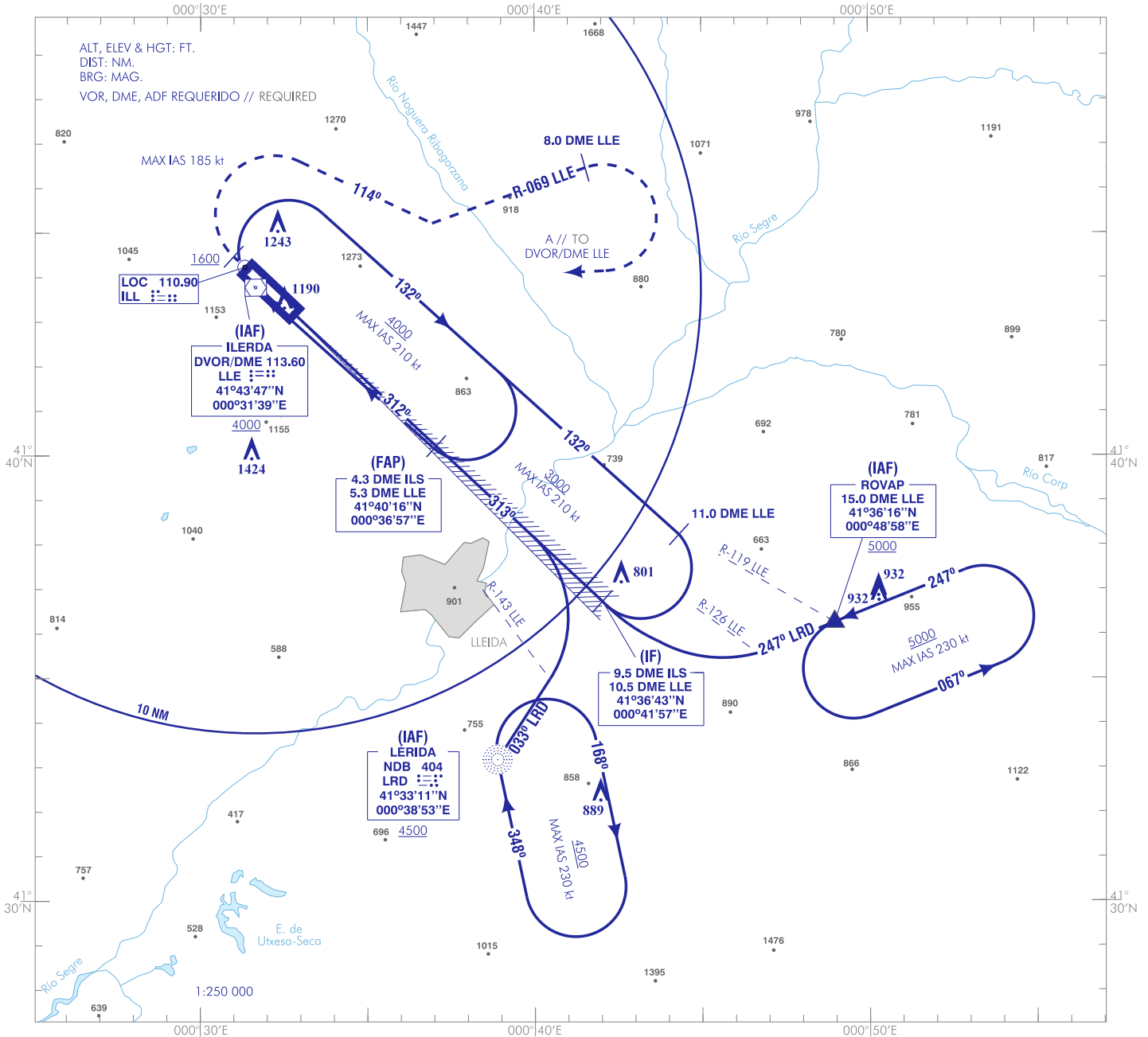


CARTA DE APROXIMACIÓN  
POR INSTRUMENTOS-OACI

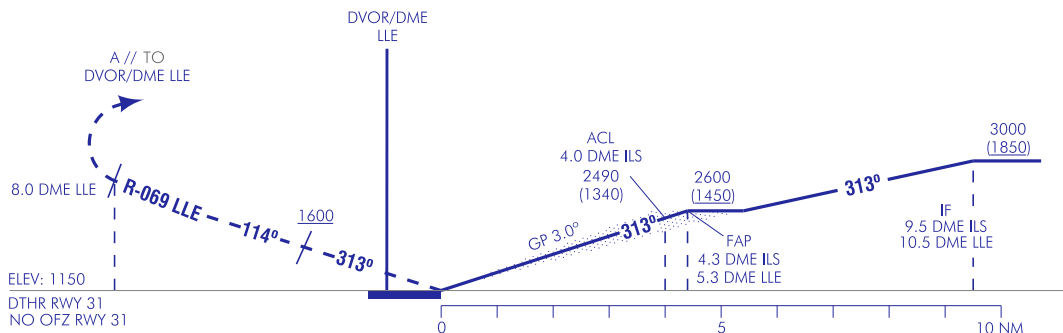
ELEV AD  
1152  
VAR 1°E (2020)

APP 127.700  
TWR 121.325  
GMC 121.625

LLEIDA/Alguaire  
ILS  
RWY 31



**FRUSTRADA:** SUBIR EN RUMBO DE PISTA HASTA ALCANZAR 1600. VIRAR A LA DERECHA (IAS MAX 185 kt) A RUMBO MAGNÉTICO 114° PARA INTERCEPTAR Y SEGUIR R-069 LLE HASTA 8.0 DME LLE. VIRAR A LA DERECHA DIRECTO A DVOR/DME LLE PARA INCORPORARSE A LA ESPERA A 4000.  
**MISSED APCH:** CLIMB ON RUNWAY HEADING TO REACH 1600. TURN RIGHT (MAX IAS 185 kt) TO MAGNETIC HEADING 114° TO INTERCEPT AND FOLLOW R-069 LLE UP TO 8.0 DME LLE. TURN RIGHT DIRECT TO DVOR/DME LLE TO JOIN THE HOLDING TO 4000.



CAMBIOS: ALTITUDE SECTOR MSA 025°-118°. CHANGES: MSA ALTITUDE SECTOR 025°-118°.

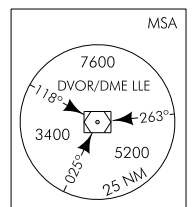
HGT REF ELEV DTHR RWY 31

OCA/H		A	B	C	D
STA	CAT I	1321 (171)	1333 (183)	1341 (191)	1352 (202)
	En círculo (H) sobre Circling (H) over	1650 (500)		1840 (690)	

GS	kt	80	100	120	140	160	180
FAP-THR: 4.3 NM	min:s	3:15	2:36	2:10	1:52	1:38	1:27
FAP-MAPT:	min:s						
ROD: 5.2 %	ft/min	425	531	637	743	849	955

ALT/HGT DME (ILS) FNA												
13	12	11	10	9	8	7	6	5	4	3	2	1
									2490 (1350)	2170 (1020)	1850 (700)	1530 (380)

ILS RDH 52 TA 6000



LLEIDA/Alguaire AD

REQUISITOS DE LA BASE DE DATOS AERONÁUTICA  
 AERONAUTICAL DATABASE REQUIREMENTS

PROCEDIMIENTOS DE APROXIMACIÓN POR INSTRUMENTOS // INSTRUMENT APPROACH PROCEDURES

ILS RWY 31

PUNTO POINT	LATITUD LATITUDE	LONGITUD LONGITUDE	AZIMUT VERDADERO TRUE BEARING	DISTANCIA DME DISTANCE DME (NM)
DVOR/DME LLE (IAF)	41°43'47.2"N	000°31'38.6"E	–	–
NDB LRD (IAF)	41°33'10.5"N	000°38'52.9"E	–	–
ROVAP (IAF)	41°36'15.6"N	000°48'57.5"E	119.99° (LLE)	15.00 DME LLE
IF	41°36'43.1"N	000°41'56.7"E	133.33° (ILL)	9.50 DME ILS
FAP	41°40'15.9"N	000°36'56.7"E	133.33° (ILL)	4.34 DME ILS
Aproximación final de precisión - Pendiente (Ángulo de descenso) // Precision final approach - Slope (Descent angle)				5.24% (3.00°)