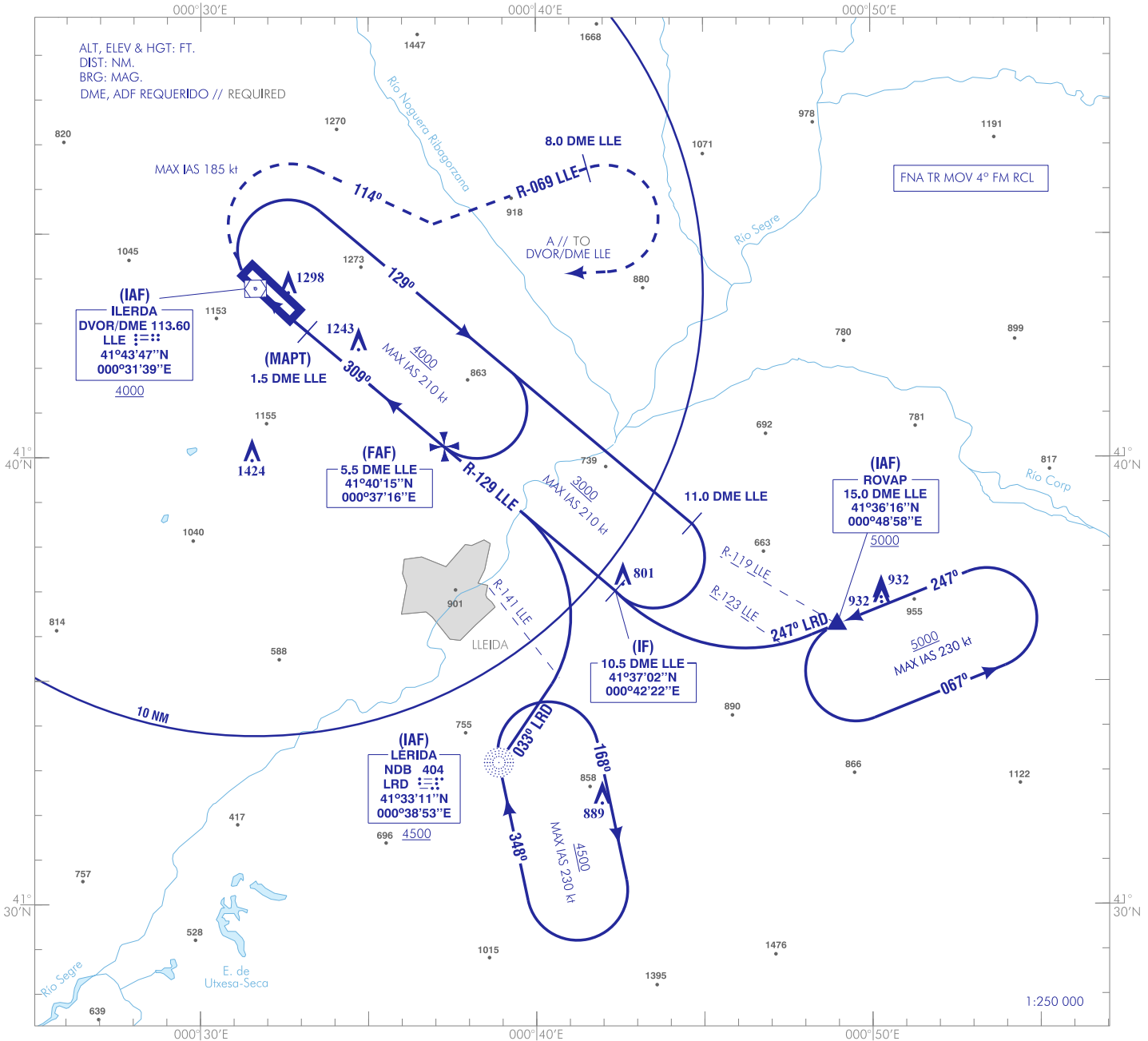


CARTA DE APROXIMACIÓN
POR INSTRUMENTOS-OACI

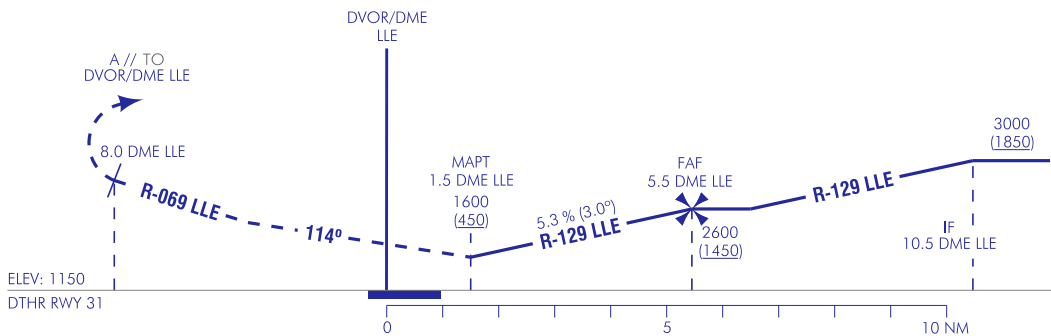
ELEV AD
1152
VAR 1°E (2020)

APP 127.700
TWR 121.325
GMC 121.625

LLEIDA/Alguaire
VOR
RWY 31



FRUSTRADA: SUBIR DIRECTO A DVOR/DME LLE. VIRAR A LA DERECHA (IAS MAX 185 kt) A RUMBO MAGNÉTICO 114° PARA INTERCEPTAR Y SEGUIR R-069 LLE HASTA 8.0 DME LLE. VIRAR A LA DERECHA DIRECTO A DVOR/DME LLE PARA INCORPORARSE A LA ESPERA A 4000.
MISSED APCH: CLIMB DIRECT TO DVOR/DME LLE. TURN RIGHT (MAX IAS 185 kt) TO MAGNETIC HEADING 114° TO INTERCEPT AND FOLLOW R-069 LLE UP TO 8.0 DME LLE. TURN RIGHT DIRECT TO DVOR/DME LLE TO JOIN THE HOLDING TO 4000.

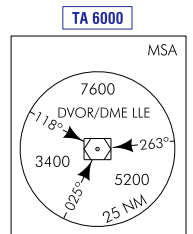


CAMBIOS: ALTITUD SECTOR MSA 025°-118°.
CHANGES: MSA ALTITUDE SECTOR 025°-118°.

HGT REF ELEV AD		A	B	C	D
OCA/H	2.5%	1600 (450)			
	STA				
En círculo (H) sobre Circling (H) over		1650 (500)		1840 (690)	

GS	kt	80	100	120	140	160	180
FAF-THR:	min:s						
FAF-MAPT:	min:s	NO AUTORIZADO EL CRONOMETRAJE // TIMING NOT AUTHORIZED					
ROD: 5.3 %	ft/min	427	534	640	747	854	960

ALT/HGT DME (LLE) FNA												
13	12	11	10	9	8	7	6	5	4	3	2	1
								2490 (1350)	2170 (1030)	1850 (700)		



LLEIDA/Alguaire AD

REQUISITOS DE LA BASE DE DATOS AERONÁUTICA
 AERONAUTICAL DATABASE REQUIREMENTS

PROCEDIMIENTOS DE APROXIMACIÓN POR INSTRUMENTOS // INSTRUMENT APPROACH PROCEDURES

VOR RWY 31

PUNTO POINT	LATITUD LATITUDE	LONGITUD LONGITUDE	AZIMUT VERDADERO TRUE BEARING	DISTANCIA DME DISTANCE DME (NM)
DVOR/DME LLE (IAF)	41°43'47.2"N	000°31'38.6"E	-	-
NDB LRD (IAF)	41°33'10.5"N	000°38'52.9"E	-	-
ROVAP (IAF)	41°36'15.6"N	000°48'57.5"E	119.99° (LLE)	15.00 DME LLE
IF	41°37'01.5"N	000°42'22.0"E	130.00° (LLE)	10.50 DME LLE
FAF	41°40'14.8"N	000°37'15.9"E	130.00° (LLE)	5.50 DME LLE
MAPT	41°42'49.3"N	000°33'10.6"E	130.00° (LLE)	1.50 DME LLE
Aproximación final de no precisión - Pendiente (Ángulo de descenso) // Non-precision final approach - Slope (Descent angle)				5.27% (3.02°)