

CARTA DE SALIDA NORMALIZADA
VUELO POR INSTRUMENTOS (SID)-OACI

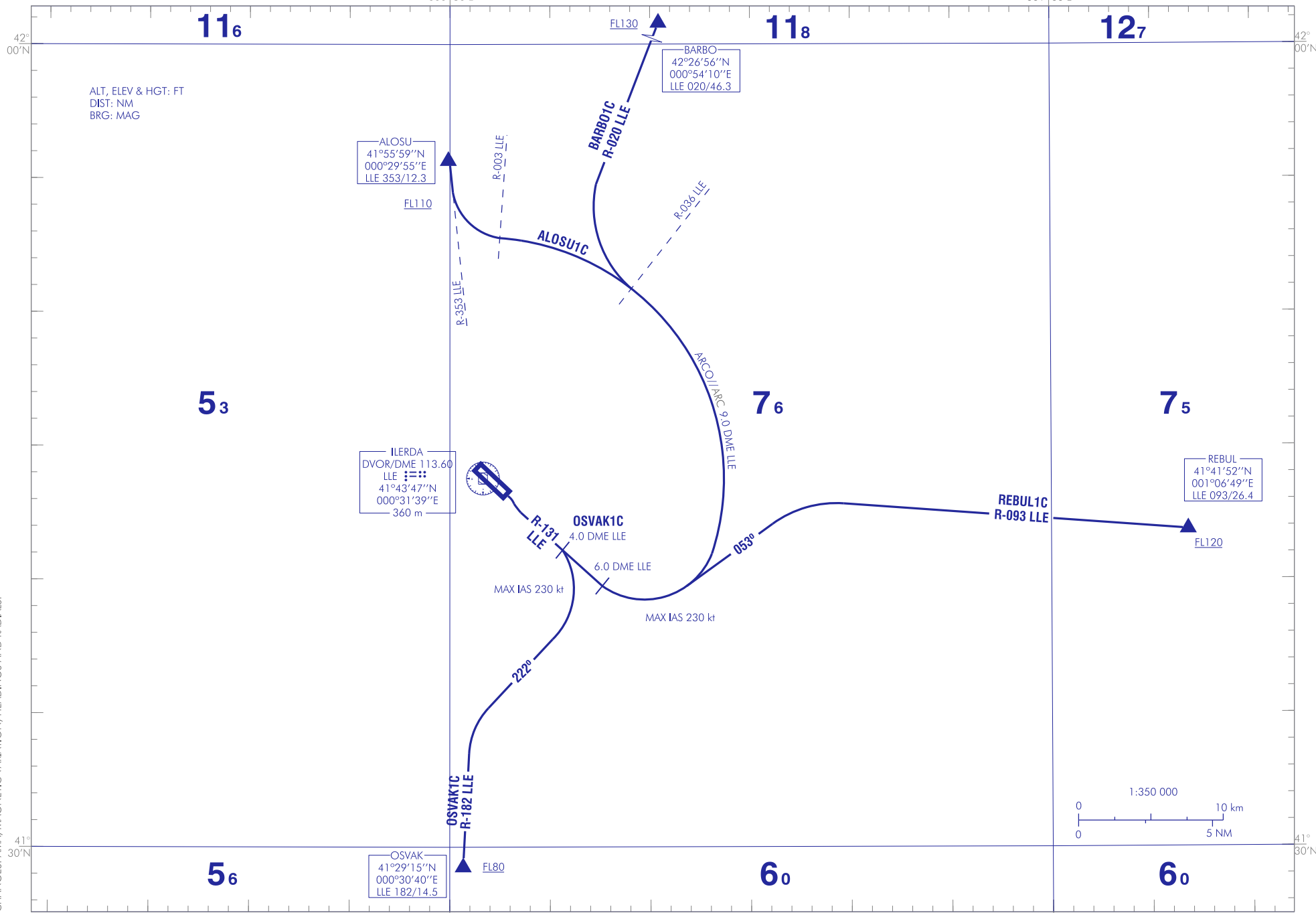
VAR 1°E (2020)

TA 6000

APP 127.700
TWR 121.325

LLEIDA/Alguire

RWY 13
ALOSU1C BARBO1C
OSVAK1C REBUL1C



CAMBIOS: AMA, DECLINACIÓN MAGNÉTICA, RUMBOS Y RADIALES.
CHANGES: AMA, MAGNETIC VARIATION, HEADINGS AND RADIALS.

INTENCIONADAMENTE EN BLANCO
INTENTIONALLY BLANK

LLEIDA/Alguaire AD

➔ SALIDAS NORMALIZADAS POR INSTRUMENTOS (SID)

PISTA 13

SALIDA ALOSU UNO CHARLIE (ALOSU1C)

Subir en R-131 LLE hasta 6.0 DME LLE. Virar a la izquierda (IAS MAX en viraje 230 kt) para seguir arco 9.0 DME LLE hasta R-003 LLE. Virar a la derecha para interceptar y seguir R-353 LLE directo a cruzar ALOSU a FL110 o superior.

Pendiente mínima de ascenso 5.7% hasta FL110.

SALIDA BARBO UNO CHARLIE (BARBO1C)

Subir en R-131 LLE hasta 6.0 DME LLE. Virar a la izquierda (IAS MAX en viraje 230 kt) para seguir arco 9.0 DME LLE hasta R-036 LLE. Virar a la derecha para interceptar y seguir R-020 LLE directo a cruzar BARBO a FL130 o superior.

Pendiente mínima de ascenso 4.2% hasta 6000 ft.

SALIDA OSVAK UNO CHARLIE (OSVAK1C)

Subir en R-131 LLE hasta 4.0 DME LLE. Virar a la derecha (IAS MAX en viraje 230 kt) a rumbo magnético 222° para interceptar y seguir R-182 LLE directo a cruzar OSVAK a FL80 o superior.

Pendiente mínima de ascenso 7.3% hasta FL80.

SALIDA REBUL UNO CHARLIE (REBUL1C)

Subir en R-131 LLE hasta 6.0 DME LLE. Virar a la izquierda (IAS MAX en viraje 230 kt) a rumbo magnético 053° para interceptar y seguir R-093 LLE directo a cruzar REBUL a FL120 o superior.

Pendiente mínima de ascenso 6.9% hasta FL120.

SALIDA DE CONTINGENCIA

En caso de fallo de una o más radioayudas que soportan las salidas de la RWY 13, se procederá del siguiente modo:

Subir en rumbo de pista hasta 6000 ft AMSL. Virar siguiendo instrucciones ATC.

Pendiente mínima de ascenso 7.5% hasta 6000 ft AMSL.

En caso de fallo de comunicaciones, proceder según lo establecido en la sección ENR 1.8, apartado "Fallo de las Comunicaciones Aeroterrestres" de AIP-ESPAÑA.

STANDARD INSTRUMENT DEPARTURES (SID)

RUNWAY 13

ALOSU ONE CHARLIE DEPARTURE (ALOSU1C)

Climb on R-131 LLE up to 6.0 DME LLE. Turn left (turning MAX IAS 230 kt) to follow arc 9.0 DME LLE to R-003 LLE. Turn right to intercept and follow R-353 LLE direct to cross ALOSU at FL110 or above.

Minimum climb gradient of 5.7% up to FL110.

BARBO ONE CHARLIE DEPARTURE (BARBO1C)

Climb on R-131 LLE up to 6.0 DME LLE. Turn left (turning MAX IAS 230 kt) to follow arc 9.0 DME LLE to R-036 LLE. Turn right to intercept and follow R-020 LLE direct to cross BARBO at FL130 or above.

Minimum climb gradient of 4.2% up to 6000 ft.

OSVAK ONE CHARLIE DEPARTURE (OSVAK1C)

Climb on R-131 LLE up to 4.0 DME LLE. Turn right (turning MAX IAS 230 kt) to magnetic heading 222° to intercept and follow R-182 LLE direct to cross OSVAK at FL80 or above.

Minimum climb gradient of 7.3% up to FL80.

REBUL ONE CHARLIE DEPARTURE (REBUL1C)

Climb on R-131 LLE up to 6.0 DME LLE. Turn left (turning MAX IAS 230 kt) to magnetic heading 053° to intercept and follow R-093 LLE direct to cross REBUL at FL120 or above.

Minimum climb gradient of 6.9% up to FL120.

CONTINGENCY DEPARTURE

In the event of failure of one or more nav aids on which the departures from RWY 13 are based on, the following procedure shall be carried out:

Climb on runway heading up to 6000 ft AMSL. Turn following ATC instructions.

Minimum climb gradient of 7.5% up to 6000 ft AMSL.

In case of communications failure, proceed according to section ENR 1.8, item "Air-ground Communications Failure" in AIP-ESPAÑA.

OBSTÁCULOS SIGNIFICATIVOS // SIGNIFICANT OBSTACLES

OBSTÁCULOS OBSTACLES	RWY	LATITUD LATITUDE	LONGITUD LONGITUDE	HGT (ft)	ELEV (ft)
Vértice geodésico // Geodesic vertex	13	42°02'23.4"N	000°45'59.5"E	–	5500
Terreno // Ground	13	42°27'10.6"N	000°52'43.6"E	0	9006

INTENCIONADAMENTE EN BLANCO
INTENTIONALLY BLANK