

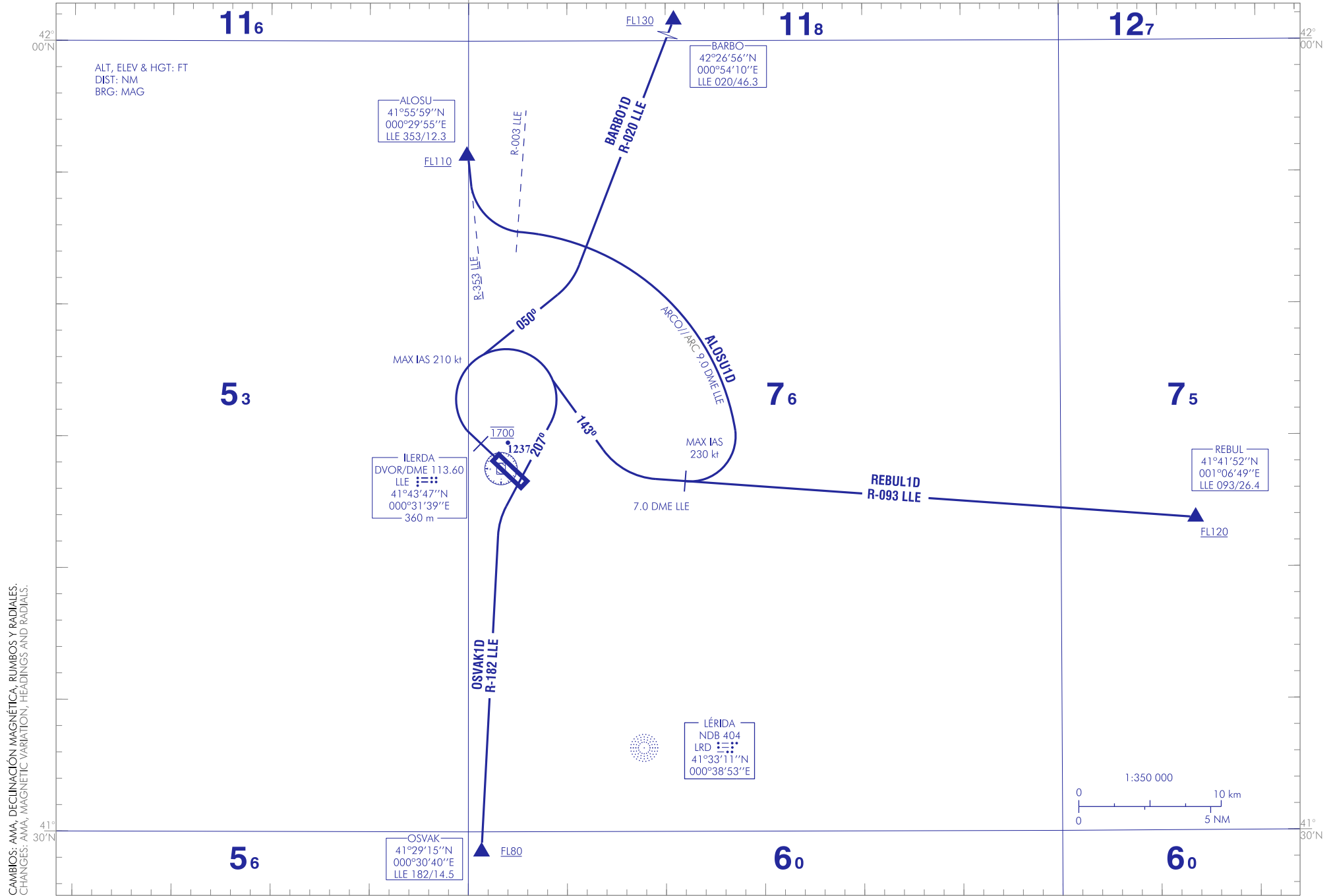
CARTA DE SALIDA NORMALIZADA
VUELO POR INSTRUMENTOS (SID)-OACI

VAR 1°E (2020)

TA 6000

APP 127.700
TWR 121.325

LLEIDA/Alguatre
RWY 31
ALOSU1D BARBO1D
OSVAK1D REBUL1D



CAMBIOS: AMA, DECLINACIÓN MAGNÉTICA, RUMBOS Y RADIALES.
CHANGES: AMA, MAGNETIC VARIATION, HEADINGS AND RADIALS.

INTENCIONADAMENTE EN BLANCO
INTENTIONALLY BLANK

LLEIDA/Alguaire AD

➔ SALIDAS NORMALIZADAS POR INSTRUMENTOS (SID)

STANDARD INSTRUMENT DEPARTURES (SID)

PISTA 31

NOTA APLICABLE A TODAS LAS SALIDAS: No se permiten virajes antes del DER.

DER: Extremo de salida de la pista.

SALIDA ALOSU UNO DELTA (ALOSU1D)

Subir en rumbo de pista hasta alcanzar 1700 ft. Virar a la derecha (IAS MAX en viraje 210 kt) a rumbo magnético 143° para interceptar y seguir R-093 LLE hasta 7.0 DME LLE. Virar a la izquierda (IAS MAX en viraje 230 kt) para seguir arco 9.0 DME LLE hasta R-003 LLE. Virar a la derecha para interceptar y seguir R-353 LLE directo a cruzar ALOSU a FL110 o superior.

Pendiente mínima de ascenso 7.0% hasta 3000 ft.

Pendiente mínima de ascenso 5.0% desde 3000 ft hasta FL110.

SALIDA BARBO UNO DELTA (BARBO1D)

Subir en rumbo de pista hasta alcanzar 1700 ft. Virar a la derecha (IAS MAX en viraje 210 kt) a rumbo magnético 050° para interceptar y seguir R-020 LLE directo a cruzar BARBO a FL130 o superior.

Pendiente mínima de ascenso 7.0% hasta 7000 ft.

SALIDA OSVAK UNO DELTA (OSVAK1D)

Subir en rumbo de pista hasta alcanzar 1700 ft. Virar a la derecha (IAS MAX en viraje 210 kt) a rumbo magnético 207° para interceptar y seguir R-182 LLE directo a cruzar OSVAK a FL80 o superior.

Pendiente mínima de ascenso 7.0% hasta 5000 ft.

SALIDA REBUL UNO DELTA (REBUL1D)

Subir en rumbo de pista hasta alcanzar 1700 ft. Virar a la derecha (IAS MAX en viraje 210 kt) a rumbo magnético 143° para interceptar y seguir R-093 LLE directo a cruzar REBUL a FL120 o superior.

Pendiente mínima de ascenso 7.0% hasta 3000 ft.

Pendiente mínima de ascenso 5.7% desde 3000 ft hasta FL120.

SALIDA DE CONTINGENCIA

En caso de fallo de una o más radioayudas que soportan las salidas de la RWY 31, se procederá del siguiente modo:

Subir en rumbo de pista hasta 3500 ft AMSL. Virar a la derecha (IAS MAX 230 kt) a rumbo magnético 050° hasta 6000 ft AMSL. Virar siguiendo instrucciones ATC.

Pendiente mínima de ascenso 7.5% hasta 6000 ft AMSL.

En caso de fallo de comunicaciones, proceder según lo establecido en la sección ENR 1.8, apartado "Fallo de las Comunicaciones Aeroterrestres" de AIP-ESPAÑA.

RUNWAY 31

NOTE APPLICABLE TO ALL SID: Turning before DER is not allowed.

DER: Departure end of the runway.

ALOSU ONE DELTA DEPARTURE (ALOSU1D)

Climb on runway heading until reaching 1700 ft. Turn right (turning MAX IAS 210 kt) to magnetic heading 143° to intercept and follow R-093 LLE to 7.0 DME LLE. Turn left (turning MAX IAS 230 kt) to follow arc 9.0 DME LLE to R-003 LLE. Turn right to intercept and follow R-353 LLE direct to cross ALOSU at FL110 or above.

Minimum climb gradient of 7.0% up to 3000 ft.

Minimum climb gradient of 5.0% from 3000 ft to FL110.

BARBO ONE DELTA DEPARTURE (BARBO1D)

Climb on runway heading until reaching 1700 ft. Turn right (turning MAX IAS 210 kt) to magnetic heading 050° intercept and follow R-020 LLE direct to cross BARBO at FL130 or above.

Minimum climb gradient of 7.0% up to 7000 ft.

OSVAK ONE DELTA DEPARTURE (OSVAK1D)

Climb on runway heading until reaching 1700 ft. Turn right (turning MAX IAS 210 kt) to magnetic heading 207° to intercept and follow R-182 LLE direct to cross OSVAK at FL80 or above.

Minimum climb gradient of 7.0% up to 5000 ft.

REBUL ONE DELTA DEPARTURE (REBUL1D)

Climb on runway heading until reaching 1700 ft. Turn right (turning MAX IAS 210 kt) to magnetic heading 143° to intercept and follow R-093 LLE direct to cross REBUL at FL120 or above.

Minimum climb gradient of 7.0% up to 3000 ft.

Minimum climb gradient of 5.7% from 3000 ft to FL120.

CONTINGENCY DEPARTURE

In the event of failure of one or more nav aids on which the departures from RWY 31 are based on, the following procedure shall be carried out:

Climb on runway heading up to 3500 ft AMSL. Turn right (turning MAX IAS 230 kt) to magnetic heading 050° to 6000 ft AMSL. Turn following ATC instructions.

Minimum climb gradient of 7.5% up to 6000 ft AMSL.

In case of communications failure, proceed according to section ENR 1.8, item "Air-ground Communications Failure" in AIP-ESPAÑA.

OBSTÁCULOS SIGNIFICATIVOS // SIGNIFICANT OBSTACLES

OBSTÁCULOS OBSTACLES	RWY	LATITUD LATITUDE	LONGITUD LONGITUDE	HGT (ft)	ELEV (ft)
Terreno // Ground	31	41°44'13.9"N	000°31'47.7"E	0	1207
Vértice geodésico // Geodesic vertex	31	42°02'23.4"N	000°45'59.5"E	-	5500

INTENCIONADAMENTE EN BLANCO
INTENTIONALLY BLANK