

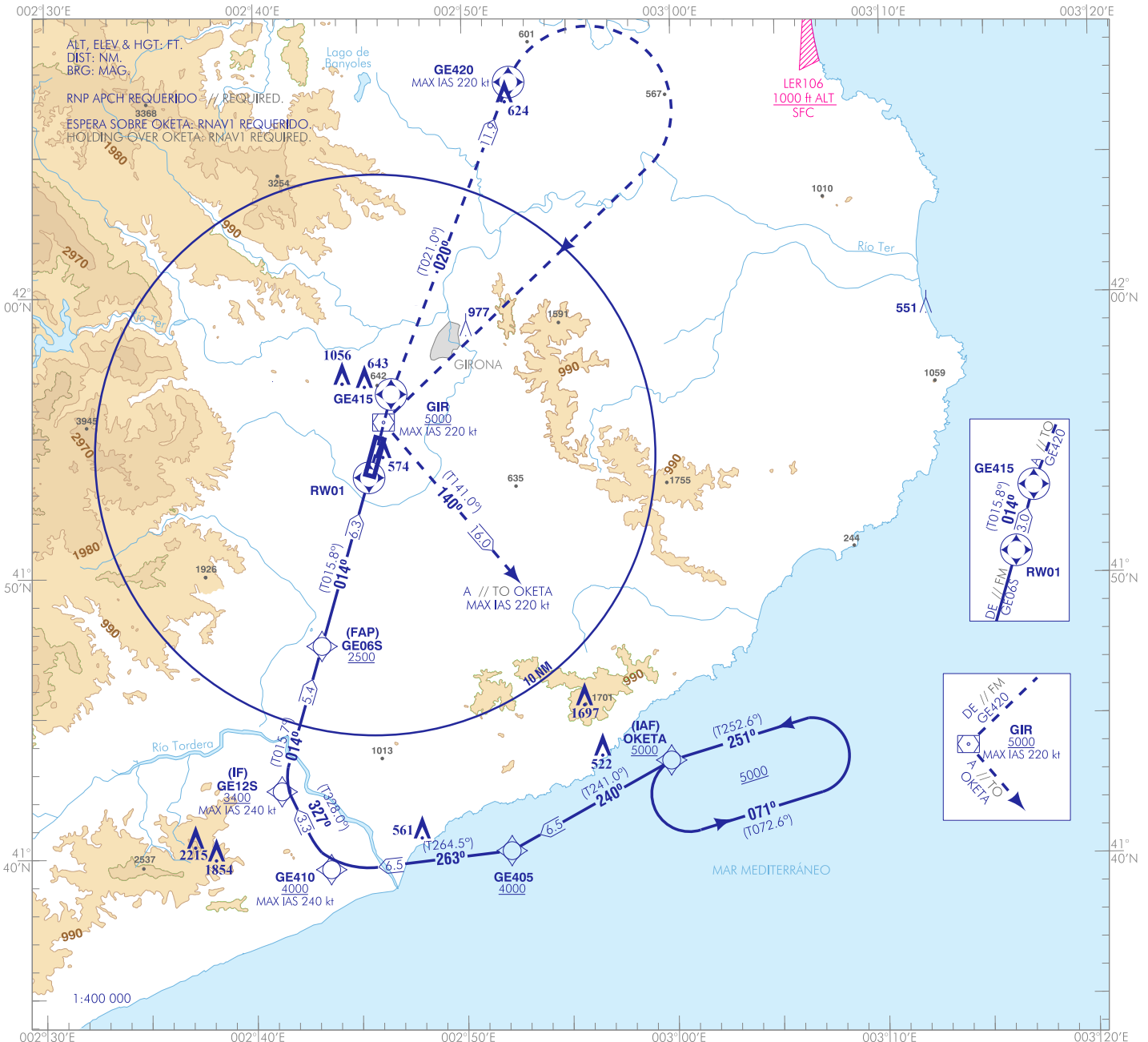
CARTA DE APROXIMACIÓN  
POR INSTRUMENTOS-OACI

EGNOS  
CH64628  
E01A

ELEV AD  
469  
VAR 1°E (2020)

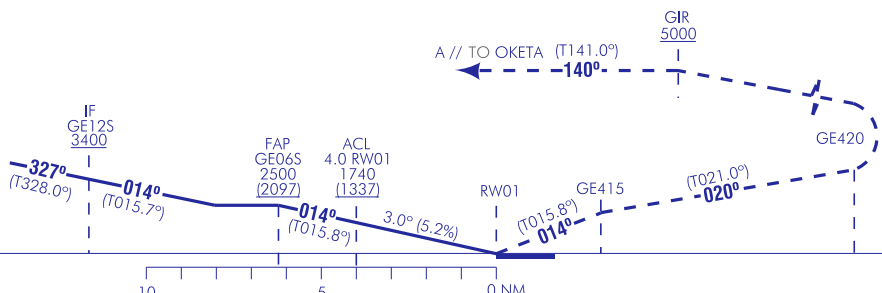
APP 120.900  
TWR 118.500  
GMC 121.700  
ATIS 128.750

GIRONA  
RNP Z  
RWY 01 (LPV ONLY)



**FRUSTRADA:** SUBIR EN RUMBO MAGNÉTICO 014° HASTA GE415, A GE420 EN RUMBO MAGNÉTICO 020°, VIRAR A LA DERECHA (IAS MAX 220 kt). DIRECTO A DVOR/DME GIR A 5000 O SUPERIOR, VIRAR A LA IZQUIERDA (IAS MAX 220 kt). A OKETA PARA INTEGRARSE A LA ESPERA A 5000 O SUPERIOR. SE REQUIERE UNA PENDIENTE MÍNIMA DE ASCENSO EN FRUSTRADA DEL 3.0% PARA CUMPLIR SEPARACIÓN ENTRE ESPACIOS AÉREOS.

**MISSED APCH:** CLIMB ON MAGNETIC HEADING 014° UP TO GE415, TO GE420 ON MAGNETIC HEADING 020°, TURN RIGHT (MAX IAS 220 kt). DIRECT TO DVOR/DME GIR AT 5000 OR ABOVE, TURN LEFT (MAX IAS 220 kt). TO OKETA TO JOIN THE HOLDING AT 5000 OR ABOVE. MINIMUM CLIMB GRADIENT OF 3.0% IS REQUIRED IN MISSED APCH TO COMPLY WITH SEPARATION BETWEEN AIRSPACES.



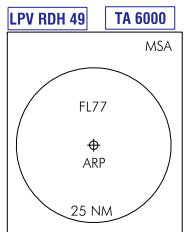
**HGT REF ELEV THR RWY 01**

STA	OCA/H			
	LPV	A	B	C
	2.5%	721 (318)	731 (328)	741 (338)
		751 (348)		
<b>En círculo (H) sobre Circling (H) over</b>		1120 (660)	1370 (910)	1540 (1080)
		2060 (1600)		

GS	kt	80	100	120	140	160	180
<b>FAP-THR: 6.3 NM</b>	min:s	4.44	3.48	3.10	2.43	2.22	2.06
<b>FAF-MAPT:</b>	min:s						
<b>ROD: 5.2 %</b>	ft/min	425	531	637	743	849	955

ALT/HGT RW01 FNA										
13	12	11	10	9	8	7	6	5	4	3
							2400 (2000)	2070 (1670)	1740 (1340)	1420 (1020)
								1100 (690)	780 (370)	



CAMBIOS: CORRECCIÓN EDITORIAL TRAMO GE410-GE12S. CHANGES: FORMAL EDITING SEGMENT GE410-GE12S.

**INTENCIONADAMENTE EN BLANCO**  
**INTENTIONALLY BLANK**

GIRONA AD

REQUISITOS DE LA BASE DE DATOS AERONÁUTICA  
AERONAUTICAL DATABASE REQUIREMENTS

PROCEDIMIENTOS DE APROXIMACIÓN POR INSTRUMENTOS // INSTRUMENT APPROACH PROCEDURES

➔ RNP Z RWY 01 (LPV ONLY)

COORDENADAS WAYPOINTS // WAYPOINTS COORDINATES	
WPT	COORD
GE06S (FAP)	41°47'36.6"N 002°43'11.9"E
GE12S (IF)	41°42'25.7"N 002°41'14.9"E
GE405	41°40'16.0"N 002°52'11.0"E
GE410	41°39'38.3"N 002°43'34.7"E
GE415	41°56'35.0"N 002°46'35.3"E
GE420	42°07'41.7"N 002°52'19.2"E
GIR	41°55'52.5"N 002°46'18.7"E
OKETA (IAF)	41°43'25.1"N 002°59'46.4"E
RW01	41°53'41.7"N 002°45'29.7"E

Aproximación final de precisión (APV SBAS) - Pendiente (Ángulo de descenso) // Precision final approach (APV SBAS) - Slope (Descent angle)	5.24% (3.00°)
--	---------------

DESCRIPCIÓN TABULAR DEL PROCEDIMIENTO PROCEDURE TABULAR DESCRIPTION											
Número de serie Serial number	Descriptor de trayectoria Path Terminator	Identificador de punto de recorrido Waypoint identifier	Sobrevuelo Fly-over	Curso/Derrota Course/Track °M (°T)	Variación magnética Magnetic variation	Distancia Distance (NM)	Dirección de viraje Turn direction	Altitud Altitude (ft)	Velocidad Speed (kt)	VPA/TCH (°/ft)	Especificación de navegación Navigation specification
001	IF	OKETA	—	—	-1.4	—	—	+5000	—	—	RNP APCH
002	TF	GE405	—	240 (241.0)	-1.4	6.5	—	+4000	—	—	RNP APCH
003	TF	GE410	—	263 (264.5)	-1.4	6.5	—	+4000	-240	—	RNP APCH
004	TF	GE12S	—	327 (328.0)	-1.4	3.3	—	+3400	—	—	RNP APCH
005	TF	GE06S	—	014 (015.7)	-1.4	5.4	—	+2500	—	—	RNP APCH
006	TF	RW01	Y	014 (015.8)	-1.4	6.3	—	+452	—	3.0/49	RNP APCH
<b>FRUSTRADA // MISSED APCH</b>											
007	CF	GE415	Y	014 (015.8)	-1.4	—	—	—	—	—	RNP APCH
008	CF	GE420	Y	020 (021.0)	-1.4	—	—	—	—	—	RNP APCH
009	DF	GIR	Y	—	-1.4	—	R	+5000	—	—	RNP APCH
010	TF	OKETA	—	140 (141.0)	-1.4	16.0	L	+5000	-220	—	RNP APCH

CIRCUITOS DE ESPERA // HOLDING PATTERN										
Descriptor de trayectoria Path terminator	Identificador de punto de recorrido Waypoint identifier	Sobrevuelo Fly-over	Curso/Derrota Course/Track °M (°T)	Variación magnética Magnetic variation	Distancia/ Tiempo de alejamiento Distance/ Outbound time	Dirección de viraje Turn direction	Altitud MNM MNM altitude (ft)	Altitud MAX MAX altitude (ft)	Velocidad Speed (kt)	Especificación de navegación Navigation specification
HM	OKETA	—	251 (252.6)	-1.4	1 MIN	L	5000	—	—	RNAV1

SBAS LPV FAS DATA BLOCK		
FAS DATA BLOCK		
1	OPERATION MODE	00
2	SERVICE PROVIDER IDENTIFIER	01*
3	AIRPORT IDENTIFIER	LEGE
4	RUNWAY	RW01
5	APPROACH PERFORMANCE DESIGNATOR	0**
6	ROUTE INDICATOR	Z
7	REFERENCE PATH DATA SELECTOR (RPDS)	00
8	REFERENCE PATH IDENTIFIER	E01A***
9	LANDING THRESHOLD POINT (LTP) – LATITUDE	415341.6925N
10	LANDING THRESHOLD POINT (LTP) – LONGITUDE	0024529.7305E
11	LTP HEIGHT ABOVE ELLIPSOID (HAE)	+01723 (+172.3m)
12	FLIGHT PATH ALIGNMENT POINT (FPAP) – LATITUDE	415456.5160N
13	FLIGHT PATH ALIGNMENT POINT (FPAP) – LONGITUDE	0024558.0335E
14	THRESHOLD CROSSING HEIGHT (TCH)	0015.00
15	TCH UNIT SELECTOR	1
16	GLIDE PATH ANGLE	03.00
17	COURSE WIDTH AT THRESHOLD	105.00
18	LENGTH OFFSET	0000
19	HORIZONTAL ALERT LIMIT (HAL)	40.0
20	VERTICAL ALERT LIMIT (VAL)	50.0
21	PRECISION APPROACH PATH POINT CRC REMINDER	31F0422D
NON - FAS DATA BLOCK		
22	ICAO CODE	LE
23	LTP ORTHOMETRIC HEIGHT	+01228 (122.8m)
<b>NOTAS // NOTES:</b> *: Este valor "01" identifica a EGNOS como proveedor de servicio. // This value "01" identifies EGNOS as service provider. **: LPV. ***: "E" se refiere a EGNOS. // "E" refers to EGNOS.		