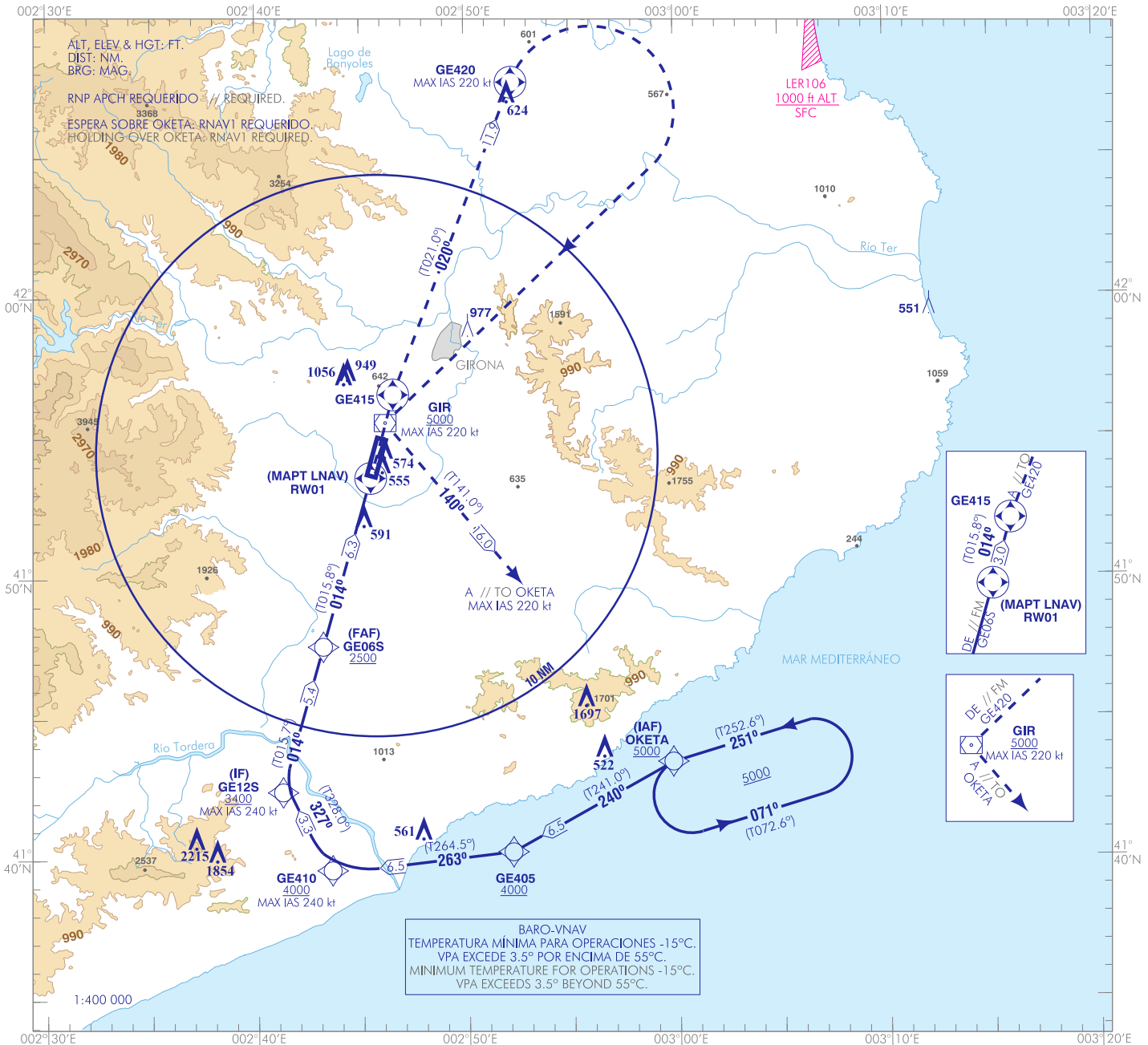


CARTA DE APROXIMACIÓN
POR INSTRUMENTOS-OACI

ELEV AD
469
VAR 1°E (2020)

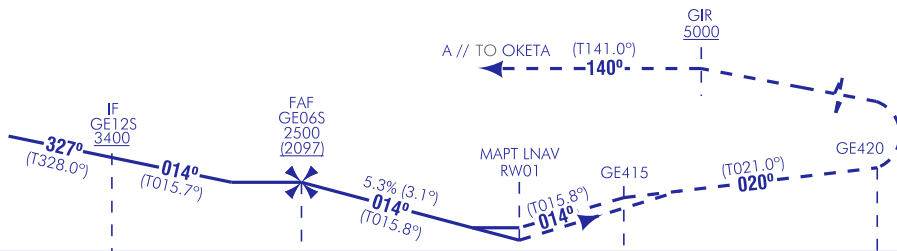
APP 120.900
TWR 118.500
GMC 121.700
ATIS 128.750

GIRONA
RNP Y
RWY 01



FRUSTRADA: SUBIR EN RUMBO MAGNÉTICO 014° HASTA GE415, A GE420 EN RUMBO MAGNÉTICO 020°, VIRAR A LA DERECHA (IAS MAX 220 kt). DIRECTO A DVOR/DME GIR A 5000 O SUPERIOR, VIRAR A LA IZQUIERDA (IAS MAX 220 kt). A OKETA PARA INTEGRARSE A LA ESPERA A 5000 O SUPERIOR. SE REQUIERE UNA PENDIENTE MÍNIMA DE ASCENSO EN FRUSTRADA DEL 3.0% PARA CUMPLIR SEPARACIÓN ENTRE ESPACIOS AÉREOS.
MISSED APCH: CLIMB ON MAGNETIC HEADING 014° UP TO GE415, TO GE420 ON MAGNETIC HEADING 020°, TURN RIGHT (MAX IAS 220 kt). DIRECT TO DVOR/DME GIR AT 5000 OR ABOVE, TURN LEFT (MAX IAS 220 kt). TO OKETA TO JOIN THE HOLDING AT 5000 OR ABOVE. MINIMUM CLIMB GRADIENT OF 3.0% IS REQUIRED IN MISSED APCH TO COMPLY WITH SEPARATION BETWEEN AIRSPACES.

BARO-VNAV
TEMPERATURA MÍNIMA PARA OPERACIONES -15°C.
VPA EXCEDE 3.5° POR ENCIMA DE 55°C.
MINIMUM TEMPERATURE FOR OPERATIONS -15°C.
VPA EXCEEDS 3.5° BEYOND 55°C.



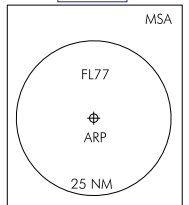
LNAV/VNAV RDH 49
TA 6000

HGT REF ELEV THR RWY 01

OCA/H		A	B	C	D	
STA	LNAV	2.5%	860 (460)			
	LNAV/VNAV	2.5%	720 (320)	730 (330)	760 (360)	
En círculo (H) sobre Circling (H) over		469	1120 (660)	1370 (910)	1540 (1080)	2060 (1600)

GS	kt	80	100	120	140	160	180
FAF-THR:	min:s						
FAF-MAPT:	min:s						
ROD: 5.3 %	ft/min	432	540	648	756	864	972

ALT/HGT RW01 FNA												
13	12	11	10	9	8	7	6	5	4	3	2	1
							2400 (2000)	2080 (1670)	1750 (1350)	1430 (1030)	1110 (700)	



CAMBIOS: CORRECCIÓN EDITORIAL TRAMO GE410-GE12S.
CHANGES: FORMAL EDITING SEGMENT GE410-GE12S.

GIRONA AD

REQUISITOS DE LA BASE DE DATOS AERONÁUTICA
 AERONAUTICAL DATABASE REQUIREMENTS

PROCEDIMIENTOS DE APROXIMACIÓN POR INSTRUMENTOS // INSTRUMENT APPROACH PROCEDURES

RNP Y RWY 01

COORDENADAS WAYPOINTS // WAYPOINTS COORDINATES

WPT	COORD
GE06S (FAF)	41°47'36.6"N 002°43'11.9"E
GE12S (IF)	41°42'25.7"N 002°41'14.9"E
GE405	41°40'16.0"N 002°52'11.0"E
GE410	41°39'38.3"N 002°43'34.7"E
GE415	41°56'35.0"N 002°46'35.3"E
GE420	42°07'41.7"N 002°52'19.2"E
GIR	41°55'52.5"N 002°46'18.7"E
OKETA (IAF)	41°43'25.1"N 002°59'46.4"E
RW01 (MAPT LNAV)	41°53'41.7"N 002°45'29.7"E

Aproximación final APV Baro (LNAV/VNAV) - Pendiente (Ángulo de descenso) // APV Baro final approach (LNAV/VNAV) - Slope (Descent angle)	5.33% (3.05°)
Aproximación final de no precisión (LNAV) - Pendiente (Ángulo de descenso) // Non-precision final approach (LNAV) - Slope (Descent angle)	5.33% (3.05°)

DESCRIPCIÓN TABULAR DEL PROCEDIMIENTO
 PROCEDURE TABULAR DESCRIPTION

Número de serie Serial number	Descriptor de trayectoria Path Terminator	Identificador de punto de recorrido Waypoint identifier	Sobrevuelo Fly-over	Curso/Derrota Course/Track °M (°T)	Variación magnética Magnetic variation	Distancia Distance (NM)	Dirección de viraje Turn direction	Altitud Altitude (ft)	Velocidad Speed (kt)	VPA/TCH (°/ft)	Especificación de navegación Navigation specification
001	IF	OKETA	—	—	-1.4	—	—	+5000	—	—	RNP APCH
002	TF	GE405	—	240 (241.0)	-1.4	6.5	—	+4000	—	—	RNP APCH
003	TF	GE410	—	263 (264.5)	-1.4	6.5	—	+4000	-240	—	RNP APCH
004	TF	GE12S	—	327 (328.0)	-1.4	3.3	—	+3400	—	—	RNP APCH
005	TF	GE06S	—	014 (015.7)	-1.4	5.4	—	+2500	—	—	RNP APCH
006	TF	RW01	Y	014 (015.8)	-1.4	6.3	—	+452	—	3.1/49	RNP APCH
FRUSTRADA // MISSED APCH											
007	CF	GE415	Y	014 (015.8)	-1.4	—	—	—	—	—	RNP APCH
008	CF	GE420	Y	020 (021.0)	-1.4	—	—	—	—	—	RNP APCH
009	DF	GIR	Y	—	-1.4	—	R	+5000	—	—	RNP APCH
010	TF	OKETA	—	140 (141.0)	-1.4	16.0	L	+5000	-220	—	RNP APCH

CIRCUITOS DE ESPERA // HOLDING PATTERN

Descriptor de trayectoria Path terminator	Identificador de punto de recorrido Waypoint identifier	Sobrevuelo Fly-over	Curso/Derrota Course/Track °M (°T)	Variación magnética Magnetic variation	Distancia/ Tiempo de alejamiento Distance/ Outbound time	Dirección de viraje Turn direction	Altitud MNM MNM altitude (ft)	Altitud MAX MAX altitude (ft)	Velocidad Speed (kt)	Especificación de navegación Navigation specification
HM	OKETA	—	251 (252.6)	-1.4	1 MIN	L	5000	—	—	RNAV1