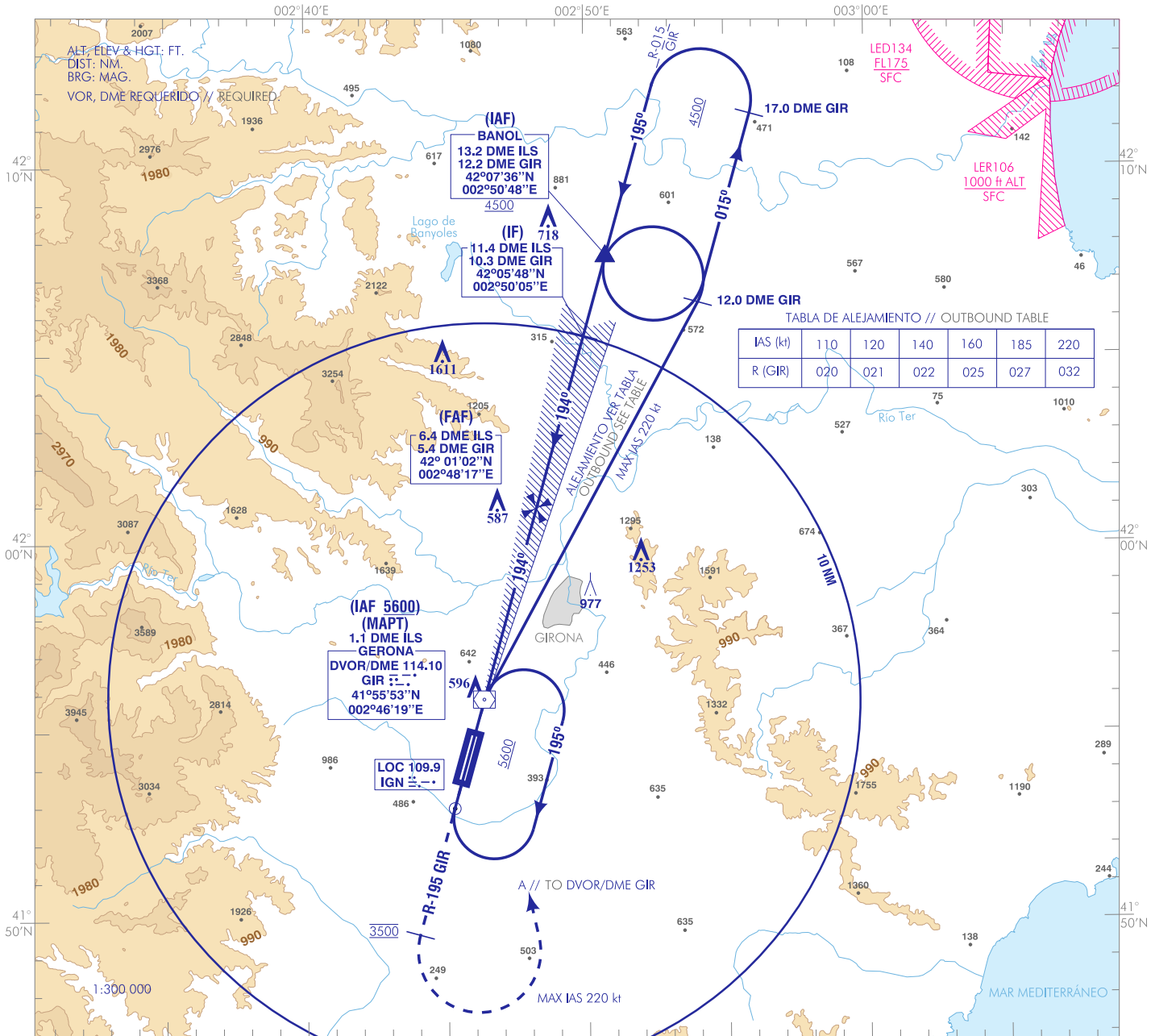


CARTA DE APROXIMACIÓN
POR INSTRUMENTOS-OACI

ELEV AD
469
VAR 1°E (2020)

APP 120.900
TWR 118.500
GMC 121.700
ATIS 128.750

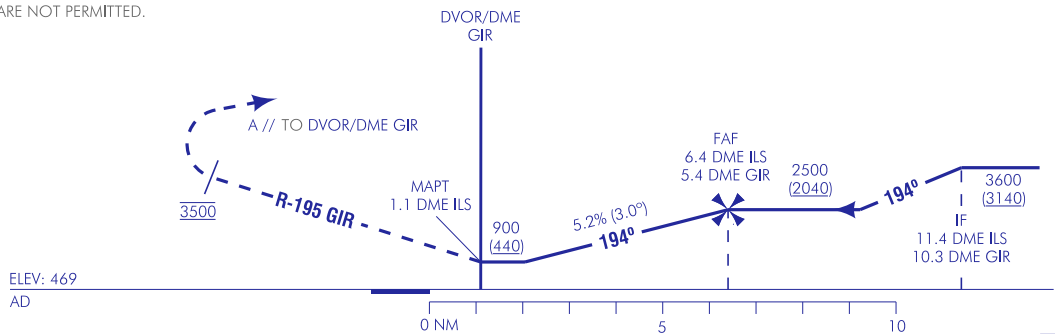
GIRONA
LOC Z
RWY 19



FRUSTRADA: SUBIR EN R-195 GIR HASTA ALCANZAR 3500 AMSL. VIRAR A LA IZQUIERDA (IAS MAX 220 kt) DIRECTO AL DVOR/DME GIR ASCIENDIENDO A 5600 PARA INTEGRARSE A LA ESPERA.
MISSED APCH: CLIMB ON R-195 GIR UP TO REACH 3500 AMSL. TURN LEFT (MAX IAS 220 kt) DIRECT TO DVOR/DME GIR CLIMBING UP TO 5600 TO JOIN THE HOLDING.

NOTAS:
- PROHIBIDO VIRAR ANTES DEL MAPT.

NOTAS:
- TURNS BEFORE MAPT ARE NOT PERMITTED.



CAMBIOS: COORD DVOR EN VEZ DE DME GIR.
CHANGES: DVOR COORD INSTEAD OF DME GIR.

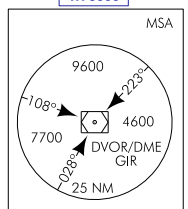
HGT REF ELEV AD

OCA/H	A	B	C	D
2.5%		900 (440)		
STA				
En círculo (H) sobre Circling (H) over	1090 (630)	1390 (930)	1590 (1130)	2130 (1670)

GS	kt	80	100	120	140	160	180
FAF-THR:	min:s						
FAF-MAPT:	min:s	NO AUTORIZADO EL CRONOMETRAJE // TIMING NOT AUTHORIZED					
ROD: 5.2 %	ft/min	422	527	633	738	844	949

ALT/HGT DME (ILS) FNA													
	13	12	11	10	9	8	7	6	5	4	3	2	1
								2420 (1950)	2110 (1640)	1790 (1320)	1470 (1000)	1160 (690)	

TA 6000



GIRONA AD

REQUISITOS DE LA BASE DE DATOS AERONÁUTICA
 AERONAUTICAL DATABASE REQUIREMENTS

PROCEDIMIENTOS DE APROXIMACIÓN POR INSTRUMENTOS // INSTRUMENT APPROACH PROCEDURES

LOC Z RWY 19

PUNTO POINT	LAT	LONG	AZIMUT VERDADERO TRUE BEARING	DISTANCIA DME DME DISTANCE (NM)
BANOL (IAF)	42°07'36.3"N	002°50'48.3"E	015.92° (GIR)	12.19 DME ILS
DVOR/DME GIR (IAF/MAPT)	41°55'52.5"N	002°46'18.7"E	—	—
IF	42°05'48.2"N	002°50'05.4"E	015.78° (LOC IGN)	11.37 DME ILS
FAF	42°01'02.4"N	002°48'16.7"E	015.78° (LOC IGN)	6.42 DME ILS
Aproximación final de no precisión - Pendiente (Ángulo de descenso) // Non-precision final approach - Slope (Descent angle)				5.21% (2.98°)

