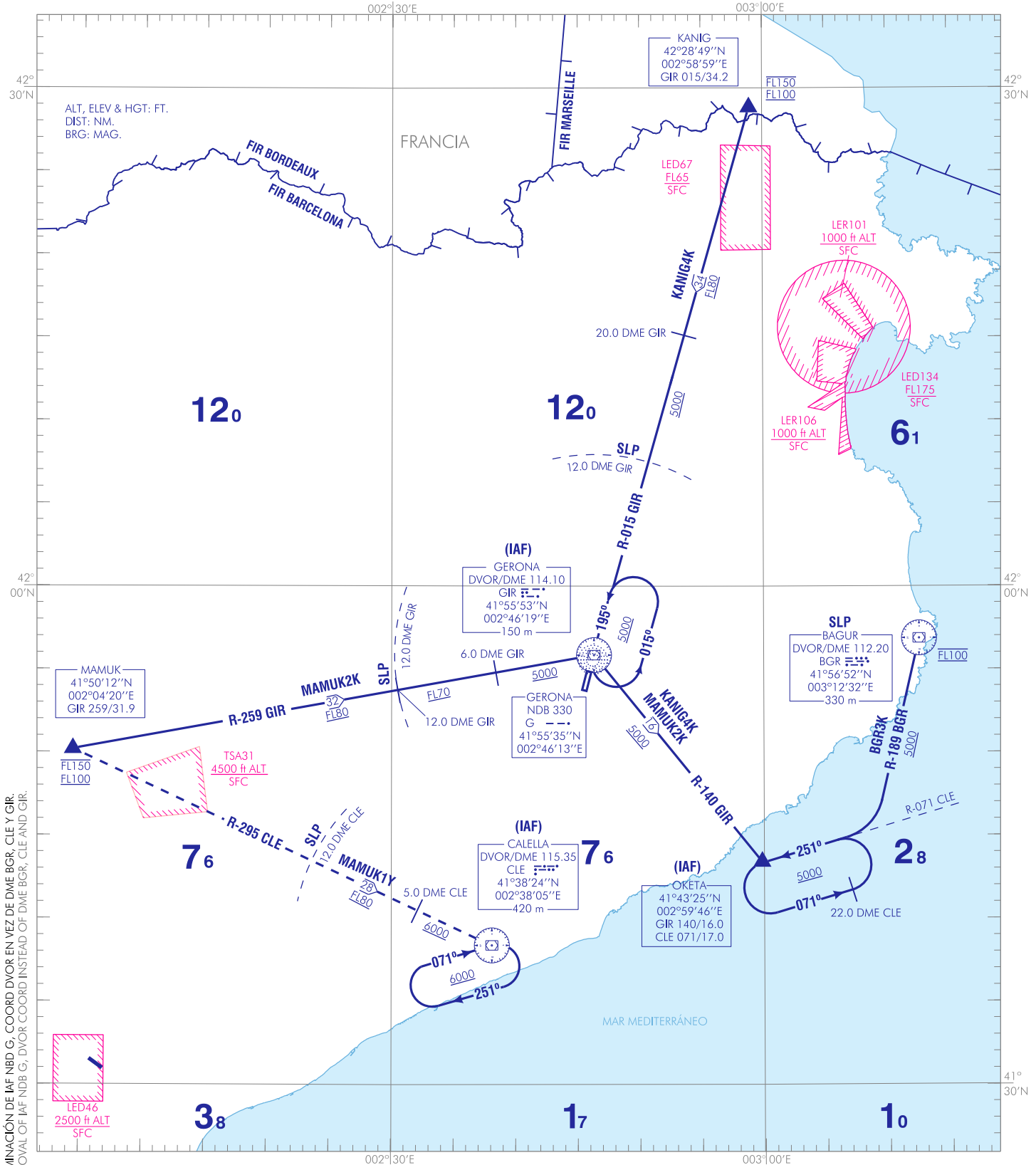


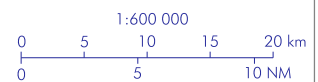
BGR3K
MAMUK1Y

KANIG4K



CAMBIOS: LLEGADA KANIG4K: ELIMINACIÓN DE IAF NDB G, COORD DVOR EN VEZ DE DME BGR, CLE Y GIR.
CHANGES: KANIG4K ARRIVAL: REMOVAL OF IAF NDB G, DVOR COORD INSTEAD OF DME BGR, CLE AND GIR.

- MAMUK1Y SÓLO UTILIZABLE CON AUTORIZACIÓN ATC
NOTAS, RESTRICCIONES: VER DESCRIPCIÓN TEXTUAL.
- MAMUK1Y ONLY USABLE PRIOR ATC CLEARANCE
NOTES, RESTRICTIONS: SEE TEXTUAL DESCRIPTION.



GIRONA AD

LLEGADAS NORMALIZADAS POR INSTRUMENTOS (STAR)

PISTA 01

NOTA APLICABLE A TODAS LAS STAR:

– AJUSTE DE VELOCIDAD:

- IAS 250 kt en SLP.
- IAS 230 kt en esperas a FL140 o inferior.
- IAS 220 kt al abandonar los IAF.

PLANIFICACION DE DESCENSO:

Las aeronaves deberán planificar su descenso para cruzar los puntos iniciales del procedimiento a la altitud indicada y cruzar los puntos de límite de velocidad (SLP) a FL100 o inferior.

LLEGADA BAGUR TRES KILO (BGR3K)

DVOR/DME BGR, R-189 BGR/R-071 CLE, OKETA (IAF).

→ **LLEGADA KANIG CUATRO KILO (KANIG4K)**

KANIG, DVOR/DME GIR (IAF), NDB G, OKETA (IAF).

LLEGADA MAMUK DOS KILO (MAMUK2K)

MAMUK, DVOR/DME GIR (IAF), OKETA (IAF).

LLEGADA MAMUK UNO YANKEE (MAMUK1Y)

Solo utilizable con autorización ATC.

MAMUK, DVOR/DME CLE (IAF).

STANDARD INSTRUMENT ARRIVALS (STAR)

RUNWAY 01

NOTE APPLICABLE TO ALL STAR:

– SPEED ADJUSTMENT:

- IAS 250 kt on SLP.
- IAS 230 kt on holding at FL140 or below.
- IAS 220 kt when leaving the IAF.

DESCENT PLANNING:

Aircraft shall plan their descent to cross the initial points of the procedure at the indicated altitude and cross the speed limit points (SLP) at FL100 or below.

BAGUR THREE KILO ARRIVAL (BGR3K)

DVOR/DME BGR, R-189 BGR/R-071 CLE, OKETA (IAF).

KANIG FOUR KILO ARRIVAL (KANIG4K)

KANIG, DVOR/DME GIR (IAF), NDB G, OKETA (IAF).

MAMUK TWO KILO ARRIVAL (MAMUK2K)

MAMUK, DVOR/DME GIR (IAF), OKETA (IAF).

MAMUK UNO YANKEE ARRIVAL (MAMUK1Y)

Only usable prior ATC clearance.

MAMUK, DVOR/DME CLE (IAF).