

CARTA DE APROXIMACIÓN  
POR INSTRUMENTOS-OACI

ELEV AD  
1860  
VAR 0° (2020)

APP 118.850  
TWR 118.850  
GMC 121.925

GRANADA/Federico García Lorca  
Granada - Jaén  
ILS Z  
RWY 09

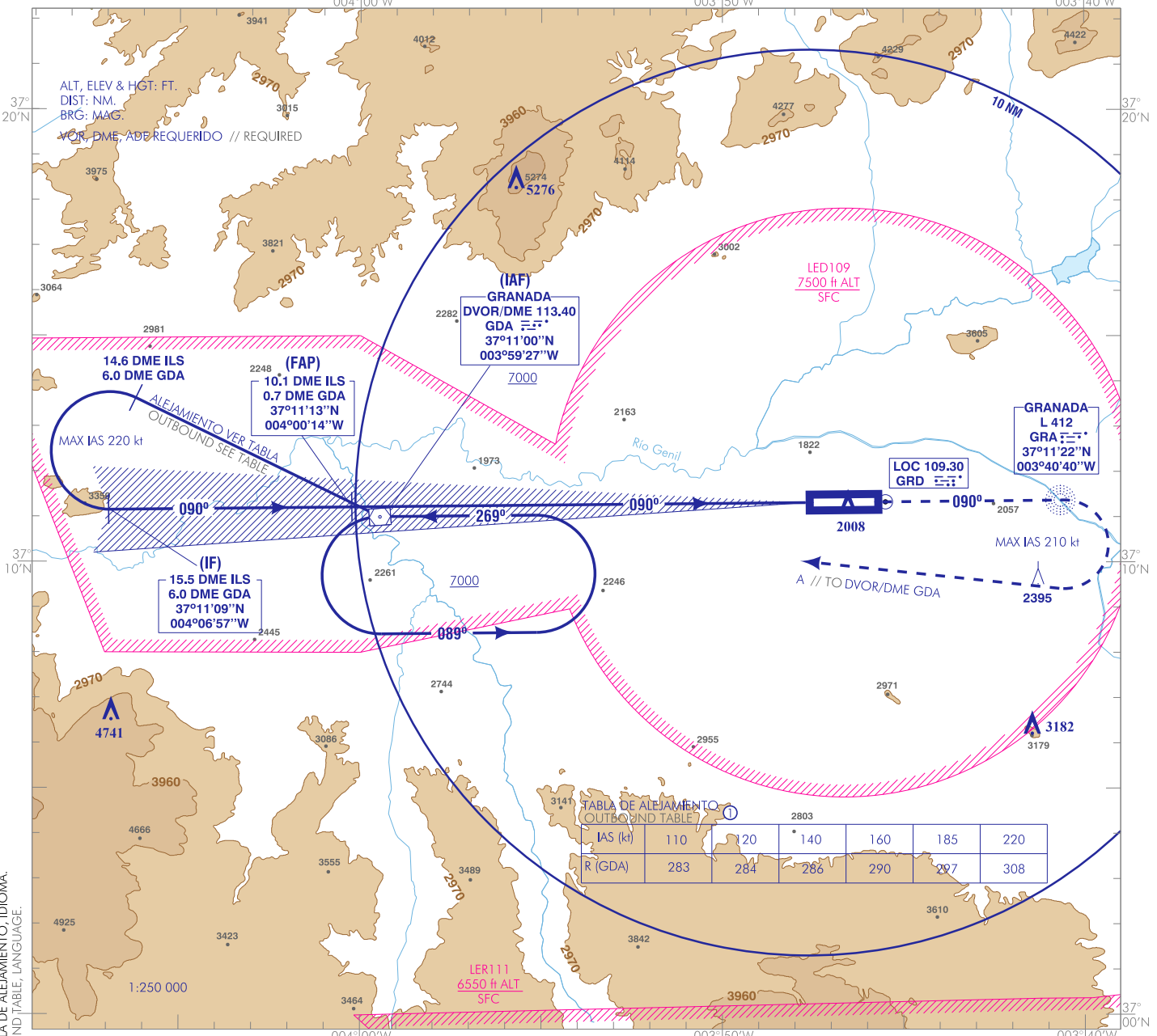
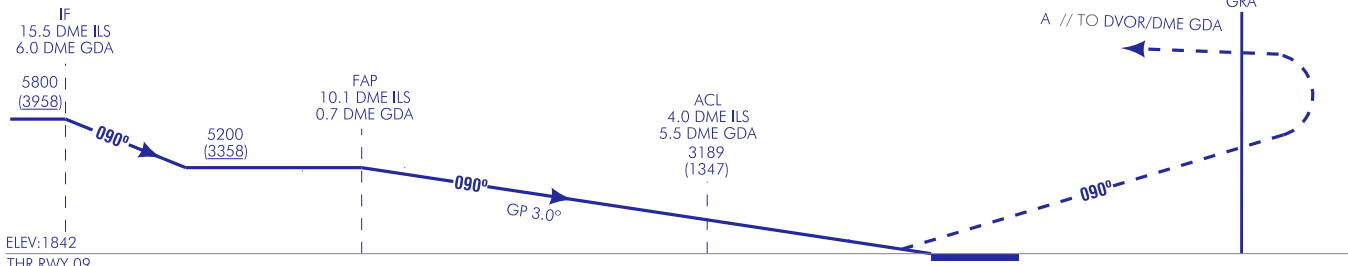


TABLA DE ALEJAMIENTO  
OUTBOUND TABLE

IAS (kt)	110	120	140	160	185	220
R (GDA)	283	284	286	290	297	308

**FRUSTRADA:** SUBIR EN RUMBO 090° DIRECTO A L GRA, VIRAR A LA DERECHA (IAS MAX EN VIRAJE 210 kt) DIRECTO AL DVOR/DME GDA SUBIENDO A 7000 PARA INTEGRARSE A LA ESPERA.  
**MISSED APCH:** CLIMB ON HEADING 090° DIRECT TO L GRA, TURN RIGHT (TURNING MAX IAS 210 kt) DIRECT TO DVOR/DME GDA CLIMBING TO 7000 TO JOIN THE HOLDING.

NOTAS:  
① POSIBLES FLUCTUACIONES EN LOS RADIALES DE ALEJAMIENTO A DISTANCIAS SUPERIORES A 5 NM.  
NOTES:  
① POSSIBLE FLUCTUATIONS ON OUTBOUND RADIALS AT DISTANCES GREATER THAN 5 NM.



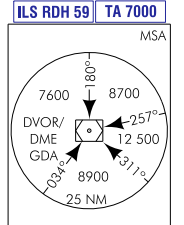
HGT REF ELEV THR RWY 09

OCA/H	A	B	C	D
CAT I 2.5%	2047 (205)	2203 (361)	2211 (369)	2222 (380)
CAT I 3%	2035 (193)	2046 (204)	2055 (213)	2065 (223)
CAT I 4%	2015 (173)	2027 (185)	2035 (193)	2046 (204)
<b>En circuito (H) sobre Circling (H) over</b>	<b>1860</b> (800)	<b>3020</b> (1160)	<b>4110</b> (2250)	

GS	kt	80	100	120	140	160	180
<b>FAP-THR: 10.1 NM</b>	min:s	7:33	6:03	5:02	4:19	3:47	3:22
<b>FAF-MAPT:</b>	min:s						
<b>ROD: 5.2 %</b>	ft/min	425	531	637	743	849	955

ALT/HGT DME (ILS) FNA

13	12	11	10	9	8	7	6	5	4	3	2	1
			5180 (3340)	4840 (3000)	4510 (2670)	4180 (2340)	3850 (2010)	3520 (1680)	3190 (1350)	2870 (1030)	2550 (700)	2230 (380)



CAMBIOS: FREQ GMC, DECLINACIÓN MAGNÉTICA, RUMBOS Y RADIALES, CUADRO ALT/HGT, TABLA DE ALEJAMIENTO, IDIOMA. CHANGES: GMC FREQ, MAGNETIC VARIATION, HEADINGS AND RADIALS, ALT/HGT BOX, OUTBOUND TABLE, LANGUAGE.

GRANADA/Federico García Lorca Granada-Jaén AD

REQUISITOS DE LA BASE DE DATOS AERONÁUTICA  
AERONAUTICAL DATABASE REQUIREMENTS

PROCEDIMIENTOS DE APROXIMACIÓN POR INSTRUMENTOS // INSTRUMENT APPROACH PROCEDURES

ILS Z RWY 09

PUNTO POINT	LATITUD LATITUDE	LONGITUD LONGITUDE	AZIMUT VERDADERO TRUE BEARING	DISTANCIA DME DME DISTANCE (NM)
DVOR/DME GDA (IAF)	37°10'59.9"N	003°59'27.3"W	-	-
IF	37°11'08.7"N	004°06'57.3"W	269.48° (LOC GRD)	15.45 DME ILS
FAP	37°11'12.6"N	004°00'14.1"W	269.48° (LOC GRD)	10.08 DME ILS
Aproximación final de precisión - Pendiente (Ángulo de descenso) // Precision final approach - Slope (Descent angle)				5.24% (3.00°)