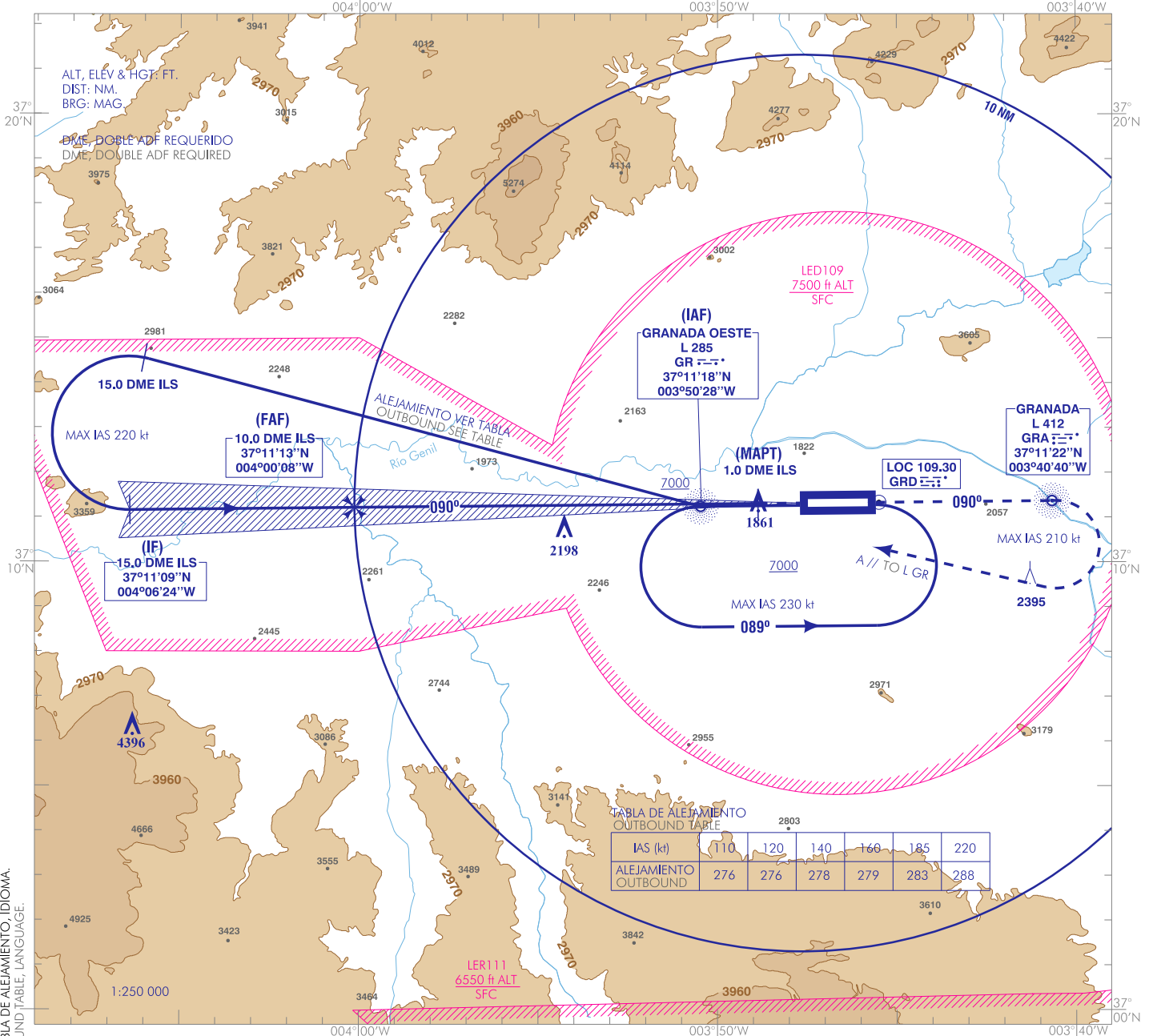


CARTA DE APROXIMACIÓN
POR INSTRUMENTOS-OACI

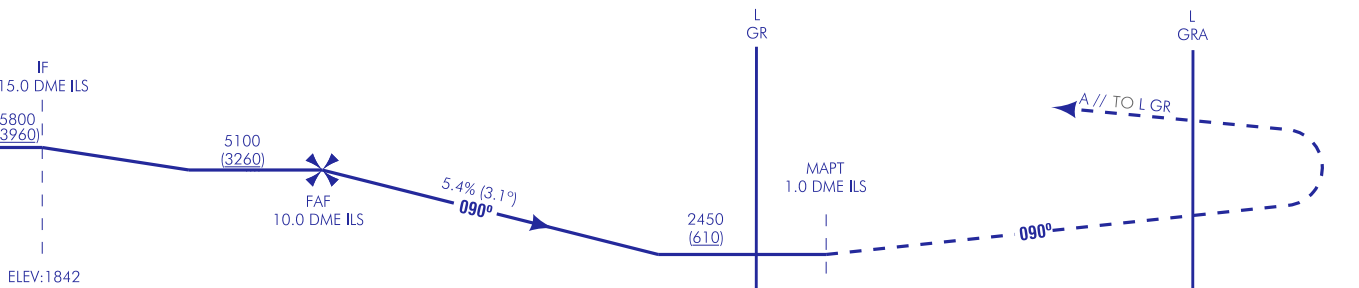
ELEV AD
1860
VAR 0° (2020)

APP 118.850
TWR 118.850
GMC 121.925

GRANADA/Federico García Lorca
Granada - Jaén
LOC Y
RWY 09



FRUSTRADA: SUBIR EN RUMBO 090° DIRECTO A L GRA, VIRAR A LA DERECHA (IAS MAX EN VIAJE 210 kt) DIRECTO AL L GR SUBIENDO A 7000 PARA INTEGRARSE A LA ESPERA.
MISSED APCH: CLIMB ON HEADING 090° DIRECT TO L GRA, TURN RIGHT (TURNING MAX IAS 210 kt) DIRECT TO L GR CLIMBING TO 7000 TO JOIN THE HOLDING.



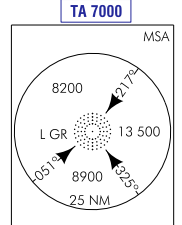
NO A ESCALA // NOT TO SCALE

HGT REF ELEV THR RWY 09

STA	OCA/H			
	A	B	C	D
En círculo (H) sobre 1860	2660 (800)	3020 (1160)	4110 (2250)	

GS	kt	80	100	120	140	160	180
FAF-THR: 10.0 NM	min:s	7:30	6:00	5:00	4:17	3:45	3:20
FAF-MAPT:	min:s	NO AUTORIZADO EL CRONOMETRAJE // TIMING NOT AUTHORIZED					
ROD: 5.4 %	ft/min	434	543	652	760	869	977

ALT/HGT DME (ILS) FNA												
13	12	11	10	9	8	7	6	5	4	3	2	1
				4830 (2990)	4500 (2660)	4180 (2340)	3850 (2010)	3530 (1680)	3200 (1360)	2870 (1030)	2550 (710)	



CAMBIOS: FREQ GMC, DECLINACIÓN MAGNÉTICA, RUMBOS Y RADIALES; CUADRO ALT/HGT, TABLA DE ALEJAMIENTO, IDIOMA. CHANGES: GMC FREQ, MAGNETIC VARIATION, HEADINGS AND RADIALS, ALT/HGT BOX, OUTBOUND TABLE, LANGUAGE.

GRANADA/Federico García Lorca Granada-Jaén AD

REQUISITOS DE LA BASE DE DATOS AERONÁUTICA
 AERONAUTICAL DATABASE REQUIREMENTS

PROCEDIMIENTOS DE APROXIMACIÓN POR INSTRUMENTOS // INSTRUMENT APPROACH PROCEDURES

LOC Y RWY 09

PUNTO POINT	LATITUD LATITUDE	LONGITUD LONGITUDE	AZIMUT VERDADERO TRUE BEARING	DISTANCIA DME DME DISTANCE (NM)
L GR (IAF)	37°11'17.7"N	003°50'27.6"W	-	-
IF	37°11'09.0"N	004°06'23.5"W	269.48° (LOC GRD)	15.00 DME ILS
FAF	37°11'12.6"N	004°00'08.1"W	269.48° (LOC GRD)	10.00 DME ILS
MAPT	37°11'18.4"N	003°48'52.4"W	269.48° (LOC GRD)	1.00 DME ILS
Aproximación final de no precisión - Pendiente (Ángulo de descenso) // Non-precision final approach - Slope (Descent angle)				5.36% (3.07°)