

CARTA DE SALIDA NORMALIZADA
VUELO POR INSTRUMENTOS (SID)-OACI

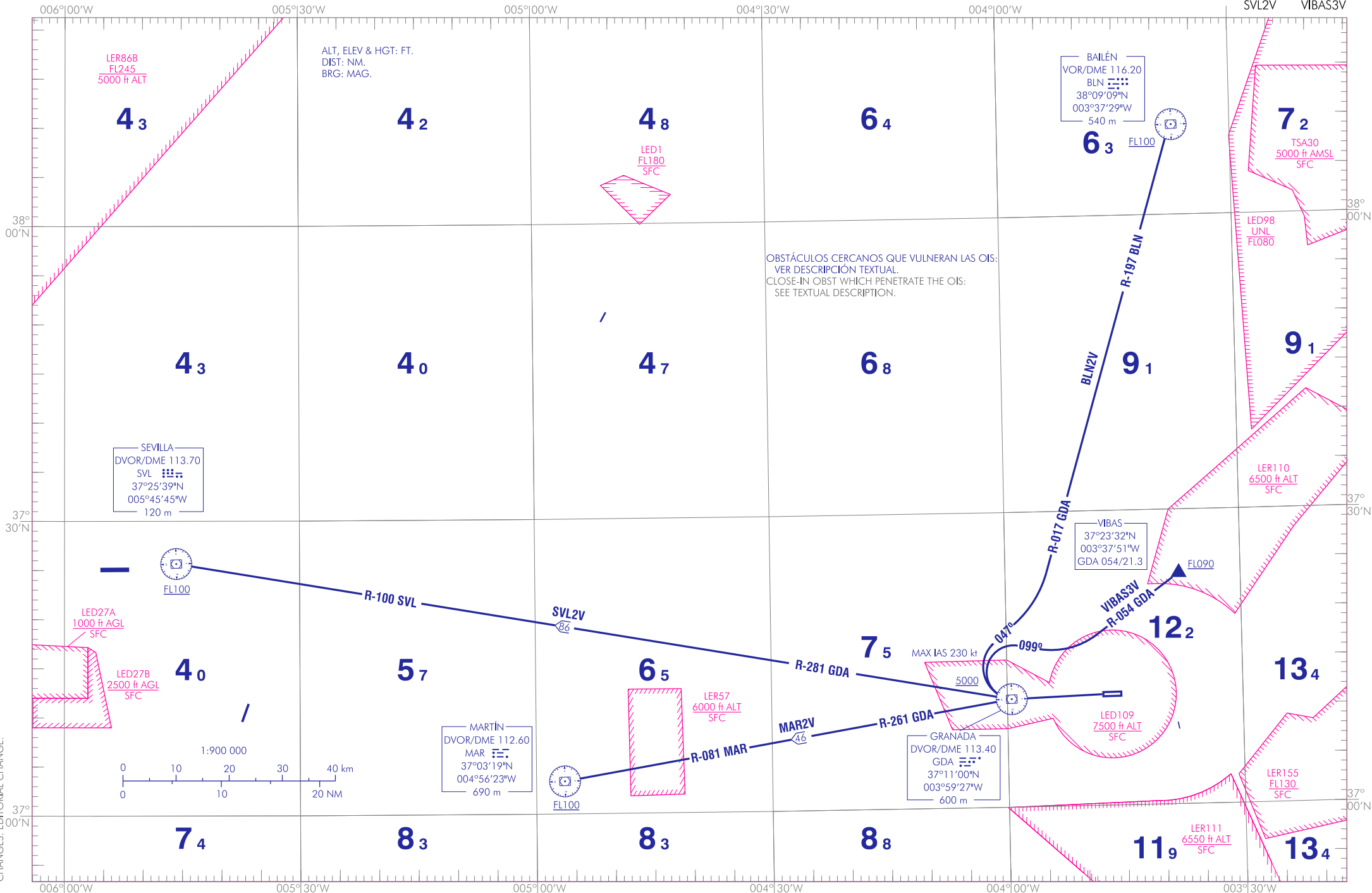
VAR 0° (2020)

TA 7000

APP 118.850
TWR 118.850

GRANADA/Federico García Lorca
Granada - Jaén
RWY 27

BLN2V SVL2V
MAR2V VIBAS3V



CAMBIOS: CAMBIO EDITORIAL
CHANGES: EDITORIAL CHANGE.

INTENCIONADAMENTE EN BLANCO
INTENTIONALLY BLANK

GRANADA/Federico García Lorca. Granada-Jaén AD

SALIDAS NORMALIZADAS POR INSTRUMENTOS (SID)

PISTA 27

SALIDA BAILEN DOS VICTOR (BLN2V)

Subir en rumbo de pista directo a cruzar DVOR/DME GDA a 5000 ft o superior. Virar a la derecha (IAS MAX en viraje 230 kt) a rumbo magnético 047° hasta interceptar y seguir R-017 GDA (R-197 BLN) directo a VOR/DME BLN a FL100 o superior.

Pendiente mínima de ascenso 5.5% hasta FL090.

SALIDA MARTÍN DOS VICTOR (MAR2V)

Subir en rumbo de pista directo a cruzar DVOR/DME GDA a 5000 ft o superior. Proceder por R-261 GDA (R-081 MAR) directo a DVOR/DME MAR a FL100 o superior.

Pendiente mínima de ascenso 5.5% hasta FL090.

SALIDA SEVILLA DOS VICTOR (SVL2V)

Subir en rumbo de pista directo a cruzar DVOR/DME GDA a 5000 ft o superior. Proceder por R-281 GDA (R-100 SVL) directo a DVOR/DME SVL a FL100 o superior.

Pendiente mínima de ascenso 5.5% hasta 5000 ft.

SALIDA VIBAS TRES VICTOR (VIBAS3V)

Subir en rumbo de pista directo a cruzar DVOR/DME GDA a 5000 ft o superior. Virar a la derecha (IAS MAX en viraje 230 kt) a rumbo magnético 099° hasta interceptar y seguir R-054 GDA directo a VIBAS a FL090 o superior.

Pendiente mínima de ascenso 5.5% hasta FL090.

STANDARD INSTRUMENT DEPARTURES (SID)

RUNWAY 27

BAILEN TWO VICTOR DEPARTURE (BLN2V)

Climb on runway heading direct to cross DVOR/DME GDA at 5000 ft or above. Turn right (turning MAX IAS 230 kt) to magnetic heading 047° to intercept and follow R-017 GDA (R-197 BLN) direct to VOR/DME BLN at FL100 or above.

Minimum climb gradient of 5.5% up to FL090.

MARTIN TWO VICTOR DEPARTURE (MAR2V)

Climb on runway heading direct to cross DVOR/DME GDA at 5000 ft or above. Proceed on R-261 GDA (R-081 MAR) direct to DVOR/DME MAR at FL100 or above.

Minimum climb gradient of 5.5% up to FL090.

SEVILLA TWO VICTOR DEPARTURE (SVL2V)

Climb on runway heading direct to cross DVOR/DME GDA at 5000 ft or above. Proceed on R-281 GDA (R-100 SVL) direct to DVOR/DME SVL at FL100 or above.

Minimum climb gradient of 5.5% up to 5000 ft.

VIBAS THREE VICTOR DEPARTURE (VIBAS3V)

Climb on runway heading direct to cross DVOR/DME GDA at 5000 ft or above. Turn right (turning MAX IAS 230 kt) to magnetic heading 099° to intercept and follow R-054 GDA direct to VIBAS at FL090 or above.

Minimum climb gradient of 5.5% up to FL090.

OBSTÁCULOS SIGNIFICATIVOS // SIGNIFICANT OBSTACLES

OBSTÁCULOS OBSTACLES	RWY	LATITUD LATITUDE	LONGITUD LONGITUDE	HGT (ft)	ELEV (ft)
Cota // Spot	27	37°07'30.2"N	004°10'05.8"W	0	4679
Cota // Spot	27	37°07'28.4"N	004°10'10.8"W	0	4744
Cota // Spot	27	37°07'22.4"N	004°10'18.6"W	0	4825
Cota // Spot	27	37°17'11.8"N	003°55'49.1"W	0	4538
Cota // Spot	27	37°17'21.2"N	003°55'44.9"W	0	4578
Cota // Spot	27	37°17'26.7"N	003°55'41.7"W	0	4603
Cota // Spot	27	37°17'56.4"N	003°55'20.2"W	0	4731
Cota // Spot	27	37°18'01.0"N	003°55'10.0"W	0	4780
Cota // Spot	27	37°18'07.0"N	003°55'13.6"W	0	4931
Vértice geodésico // Geodesic vertex	27	37°18'16.6"N	003°55'42.1"W	-	5275

OBSTÁCULOS CERCANOS // CLOSE-IN OBSTACLES

OBSTÁCULOS OBSTACLES	RWY	LATITUD LATITUDE	LONGITUD LONGITUDE	HGT (ft)	ELEV (ft)
Camino perimetral // Perimetral road	27	37°11'13.7"N	003°47'42.0"W	16	1868
Camino perimetral // Perimetral road	27	37°11'13.8"N	003°47'42.5"W	16	1867
Árbol // Tree	27	37°11'15.8"N	003°47'49.2"W	24	1878
→ Árbol // Tree	27	37°11'14.9"N	003°47'49.5"W	8	573

INTENCIONADAMENTE EN BLANCO
INTENTIONALLY BLANK