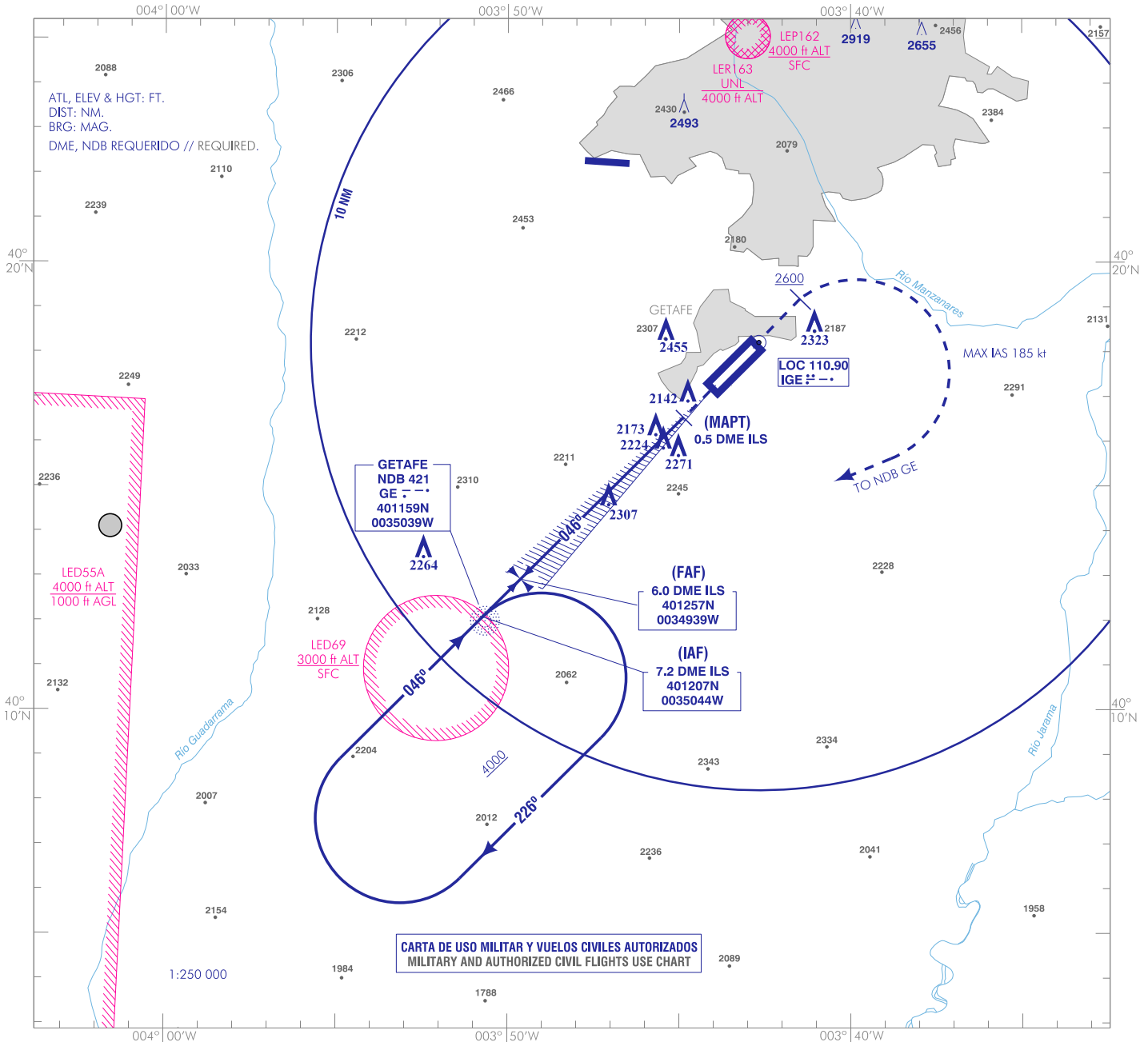


CARTA DE APROXIMACIÓN
POR INSTRUMENTOS-MIPS

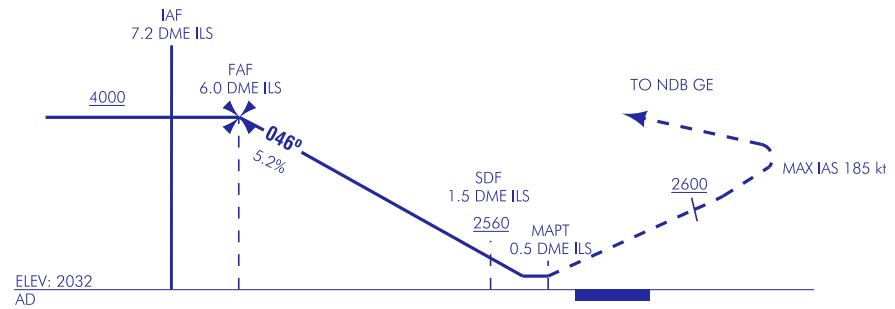
ELEV AD
2032
VAR 0° (2020)

APP 119.950 MHz
TWR 129.930 C
GMC 121.605 C

MADRID/Getafe
LOC
RWY 05



FRUSTRADA: ASCENDER RECTO HASTA ALCANZAR 2600. VIRAR DERECHA (IAS MAX 185 kt) DIRECTO A NDB GE A 4000 E INCORPORARSE A LA ESPERA.
MISSED APCH: CLIMB STRAIGHT AHEAD TO 2600. TURN RIGHT (MAX IAS 185 kt) DIRECT TO NDB GE AT 4000 AND HOLD.



HGT REF ELEV AD

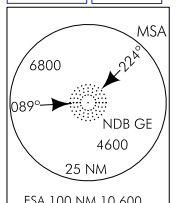
CAT	A	B	C	D
S-LOC/DME	2420 - 1.4* 390 (400-1.4)		2420 - 1.4** 390 (400-1.4)	
S-LOC	2560 - 1.5 530 (600-1.5)		2560 - 2.0** 530 (600-2.0)	
CIRCUITO CIRCLING	2750-1.5 720 (800-1.5)	2750-1.6 720 (800-1.6)	2850-2.4 820 (900-2.4)	2850-3.6 820 (900-3.6)

* CUANDO ALS U/S INCREMENTAR VIS EN 0.1 km // WHEN ALS U/S INCREASE VIS IN 0.1 km
** CUANDO ALS U/S INCREMENTAR VIS EN 0.4 km // WHEN ALS U/S INCREASE VIS IN 0.4 km

GS	kt	80	100	120	140	160	180
FAP-THR:	min:s						
FAF-MAPT: 5.5 NM	min:s	4:08	3:18	2:45	2:21	2:04	1:50
ROD: 5.2%	ft/min	425	531	637	743	849	955

ALT DME (ILS) FNA							
13	12	11	10	9	8	7	6
							4000
							3680
							3360
							3040
							2720
							2410

ILS RDH 49 TA 13000



CAMBIOS: OBSTÁCULOS.
CHANGES: OBSTACLES.

13-JUN-24 (AMDT 381/24)

AIP-ESPAÑA

AD 2-LEGT IAC 2.1

MADRID / Getafe AD

REQUISITOS DE LA BASE DE DATOS AERONÁUTICA
AERONAUTICAL DATABASE REQUIREMENTS

PROCEDIMIENTOS DE APROXIMACIÓN POR INSTRUMENTOS // INSTRUMENT APPROACH PROCEDURES

LOC RWY 05

PUNTO POINT	LAT	LONG	AZIMUT VERDADERO TRUE BEARING	DISTANCIA DME DME DISTANCE (NM)
IAF	401207.2N	0035045.0W	45.47° (IGE)	7.20 DME ILS
FAF	401256.9N	0034939.2W	45.47° (IGE)	6.02 DME ILS
MAPT	401649.6N	0034431.0W	45.47° (IGE)	0.50 DME ILS
Aproximación final de no precisión - Pendiente (Ángulo de descenso) // Non-precision final approach - Slope (Descent angle)				5.24% (3.00°)