

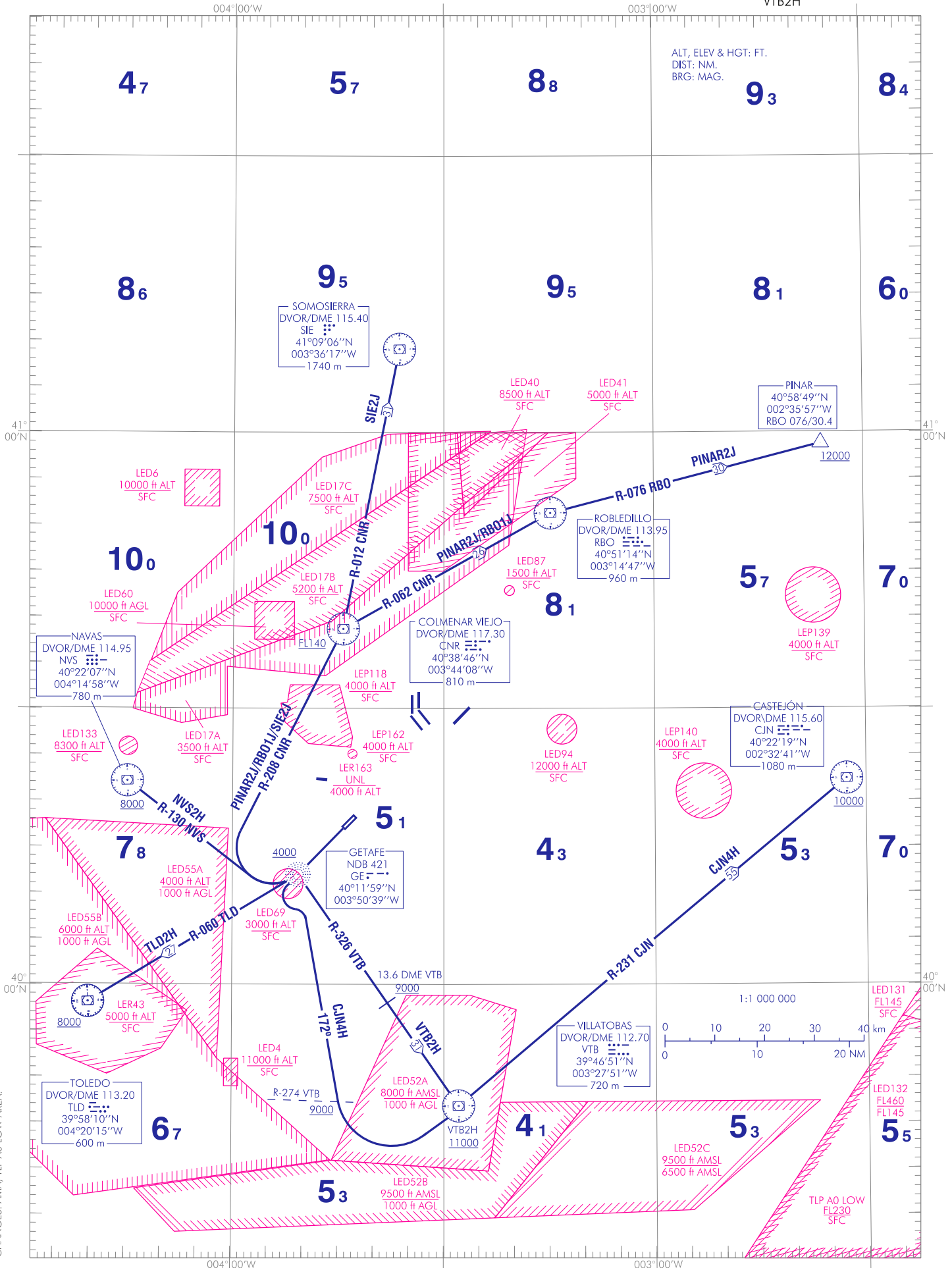
CARTA DE SALIDA NORMALIZADA
VUELO POR INSTRUMENTOS (SID)-OACI

TA 13000
VAR 1°W (2015)

DEP W 124.230
TWR 129.925

MADRID/Getafe
RWY 05/23

CJN4H NVS2H PINAR2J
RBO1J SIE2J TLD2H
VTB2H



MADRID / Getafe AD

SALIDAS NORMALIZADAS POR INSTRUMENTOS (SID)

PISTA 23

- **SALIDA CASTEJÓN CUATRO HOTEL (CJN4H)**
Subir en rumbo de pista directo a cruzar NDB GE a o por encima de 4000 ft. Virar a la izquierda a ruta magnética 172° NDB GE directo a cruzar R-274 VTB a o por encima de 9000 ft. Virar a la izquierda directo a DVOR/DME VTB. Proceder por R-231 CJN directo a cruzar DVOR/DME CJN a o por encima de 10000 ft.
Pendiente mínima de ascenso 4.6% hasta 4000 ft.

SALIDA NAVAS DOS HOTEL (NVS2H)

Subir en rumbo de pista directo a cruzar NDB GE a o por encima de 4000 ft. Virar a la derecha para interceptar y seguir R-130 NVS directo a cruzar DVOR/DME NVS a o por encima de 8000 ft.
Pendiente mínima de ascenso 4.6% hasta 4000 ft.

- **SALIDA PINAR DOS JULIETT (PINAR2J).- Sujeta a la actividad de la LED60 para aquellas aeronaves que no puedan cumplir con estos requisitos.**

Subir en rumbo de pista directo a cruzar NDB GE a o por encima de 4000 ft. Virar a la derecha para interceptar y seguir R-208 CNR directo a cruzar DVOR/DME CNR a o por encima de FL140. Proceder por R-062 CNR directo a DVOR/DME RBO. Proceder por R-076 RBO directo a cruzar PINAR a o por encima de 12000 ft.
Pendiente mínima de ascenso 5.0% hasta 13000 ft.
Coordinar con ATC para cruzar DVOR/DME CNR a o por encima de 8000 ft.

SALIDA ROBLEDILLO UNO JULIETT (RBO1J).- Sujeta a la actividad de la LED60 para aquellas aeronaves que no puedan cumplir con estos requisitos.

Subir en rumbo de pista directo a cruzar NDB GE a o por encima de 4000 ft. Virar a la derecha para interceptar y seguir R-208 CNR directo a cruzar DVOR/DME CNR a o por encima de FL140. Proceder por R-062 CNR directo a DVOR/DME RBO.
Pendiente mínima de ascenso 5.0% hasta 13000 ft.
Coordinar con ATC para cruzar DVOR/DME CNR a o por encima de 8000 ft.

SALIDA SOMOSIERRA DOS JULIETT (SIE2J).- Sujeta a la actividad de la LED60 para aquellas aeronaves que no puedan cumplir con estos requisitos.

Subir en rumbo de pista directo a cruzar NDB GE a o por encima de 4000 ft. Virar a la derecha para interceptar y seguir R-208 CNR directo a cruzar DVOR/DME CNR a o por encima de FL140. Proceder por R-012 CNR directo a DVOR/DME SIE.
Pendiente mínima de ascenso 5.0% hasta 13000 ft.
Coordinar con ATC para cruzar DVOR/DME CNR a o por encima de 8000 ft y el DVOR/DME SIE a o por encima de 10000 ft.

SALIDA TOLEDO DOS HOTEL (TLD2H)

- Subir en rumbo de pista directo a cruzar NDB GE a o por encima de 4000 ft. Virar a la derecha para interceptar y seguir R-060 TLD directo a cruzar DVOR/DME TLD a o por encima de 8000 ft.
Pendiente mínima de ascenso 4.6% hasta 7000 ft.

- **SALIDA VILLATOBAS DOS HOTEL (VTB2H)**

Subir en rumbo de pista directo a cruzar NDB GE a o por encima de 4000 ft. Virar a la izquierda para seguir R-326 VTB directo a cruzar 13.6 DME VTB a o por encima de 9000 ft directo a cruzar DVOR/DME VTB a o por encima de 11000 ft.
Pendiente mínima de ascenso 4.6% hasta 9000 ft.

PISTA 05

Las salidas de la RWY 23 se aplican también a la RWY 05. Las aeronaves después del despegue procederán en el circuito de tránsito de aeródromo directo a NDB GE para integrarse en el correspondiente procedimiento de salida de la RWY 23.

STANDARD INSTRUMENT DEPARTURES (SID)

RUNWAY 23

CASTEJÓN FOUR HOTEL DEPARTURE (CJN4H)

Climb on runway heading direct to cross NDB GE at or above 4000 ft. Turn left to magnetic track 172° NDB GE direct to cross R-274 VTB at or above 9000 ft. Turn left direct to DVOR/DME VTB. Proceed on R-231 CJN direct to cross DVOR/DME CJN at or above 10000 ft.
Minimum climb gradient of 4.6% up to 4000 ft.

NAVAS TWO HOTEL DEPARTURE (NVS2H)

Climb on runway heading direct to cross NDB GE at or above 4000 ft. Turn right to intercept and follow R-130 NVS direct to cross DVOR/DME NVS at or above 8000 ft.
Minimum climb gradient of 4.6% up to 4000 ft.

PINAR TWO JULIETT DEPARTURE (PINAR2J).- Subject to LED60 activity for those aircraft which can not comply with these requirements.

Climb on runway heading direct to cross NDB GE at or above 4000 ft. Turn right to intercept and follow R-208 CNR direct to cross DVOR/DME CNR at or above FL140. Proceed on R-062 CNR direct to DVOR/DME RBO. Proceed on R-076 RBO direct to cross PINAR at or above 12000 ft.
Minimum climb gradient of 5.0% up to 13000 ft.
Coordinate with ATC to cross DVOR/DME CNR at or above 8000 ft.

ROBLEDILLO ONE JULIETT DEPARTURE (RBO1J).- Subject to LED60 activity for those aircraft which can not comply with these requirements.

Climb on runway heading direct to cross NDB GE at or above 4000 ft. Turn right to intercept and follow R-208 CNR direct to cross DVOR/DME CNR at or above FL140. Proceed on R-062 CNR direct to DVOR/DME RBO.
Minimum climb gradient of 5.0% up to 13000 ft.
Coordinate with ATC to cross DVOR/DME CNR at or above 8000 ft.

SOMOSIERRA TWO JULIETT DEPARTURE (SIE2J).- Subject to LED60 activity for those aircraft which can not comply with these requirements.

Climb on runway heading direct to cross NDB GE at or above 4000 ft. Turn right to intercept and follow R-208 CNR direct to cross DVOR/DME CNR at or above FL140. Proceed on R-012 CNR direct to DVOR/DME SIE.
Minimum climb gradient of 5.0% up to 13000 ft.
Coordinate with ATC to cross DVOR/DME CNR at or above 8000 ft and DVOR/DME SIE at or above 10000 ft.

TOLEDO TWO HOTEL DEPARTURE (TLD2H)

Climb on runway heading direct to cross NDB GE at or above 4000 ft. Turn right to intercept and follow R-060 TLD direct to cross DVOR/DME TLD at or above 8000 ft.
Minimum climb gradient of 4.6% up to 7000 ft.

VILLATOBAS TWO HOTEL DEPARTURE (VTB2H)

Climb on runway heading direct to cross NDB GE at or above 4000 ft. Turn left to follow R-326 VTB direct to cross 13.6 DME VTB at or above 9000 ft direct to cross DVOR/DME VTB at or above 11000 ft.
Minimum climb gradient of 4.6% up to 9000 ft.

RUNWAY 05

Departures from RWY 23 shall also be applied to RWY 05. Right after taking off, aircraft, shall proceed directly to NDB GE on the aerodrome traffic circuit to follow the corresponding RWY 23 departure procedure.